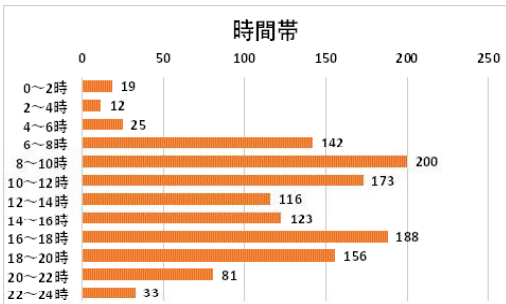
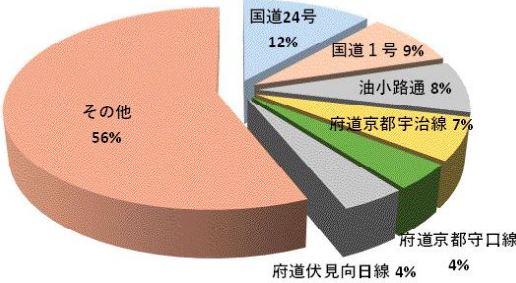


# 京都府伏見警察署速度取締り指針

速度が30km/hを超えると致死率が大幅に増加！ 規制速度の遵守で被害軽減

## 伏見警察署管内の交通事故の状況

【過去3年間(R2~R4)の交通事故発生状況】



○ 伏見警察署管内で交通事故の発生割合が高い路線は

- ・ 国道24号
- ・ 国道1号
- ・ 油小路通
- ・ 府道京都宇治線

の4路線です。

○ 路線別に発生時間帯を見ると

- ・ 国道24号 (6~10時、16~20時)
- ・ 国道1号 (8~10時、16~22時)
- ・ 油小路通 (8~10時、16~20時)
- ・ 府道京都宇治線 (8~10時、16~20時)

の時間帯に多くの交通事故が発生しています。

○ 令和2年から令和4年までの3年間、16件の交通死亡事故が発生しています。

## 速度取締りを重点的に行う路線

伏見警察署では、過去の交通事故発生状況や本年の傾向に基づき、下記の時間帯・路線で重点的に速度取締りを行います。

路線	重点時間帯	重点区域	規制速度
国道1号	6:00~10:00、18:00~22:00	下鳥羽	50(60)km/h
国道1号(京都南道路)		向島	60km/h
国道24号	6:00~10:00、16:00~20:00	桃山町、向島	40(50)km/h
府道京都宇治線	7:00~10:00、16:00~20:00	桃山町	40km/h
油小路通	7:00~10:00、18:00~20:00	下鳥羽・竹田	50km/h

※ その他の時間帯・路線においても、住民要望等の必要に応じて取締りを実施します。

※ 通学路や住民要望に基づき、可搬式速度違反自動取締装置による速度取締りを実施します。

## その他の交通取締り

速度取締り以外にも、交通事故が多発する8~10時、16~22時を中心に、次のとおり各交通違反の取締りを行います。

路線等	区域	活動重点
管内各交差点	深草・竹田・下鳥羽 桃山町・中島外山町・横大路	交差点関連 (信号無視・一時不停止・歩行者妨害)
管内の交通事故が多発する路線	竹田・下鳥羽・桃山町・横大路	シートベルト 携帯電話使用等

※ 詳細は京都府伏見警察署取締重点及び交通事故発生状況マップを参照してください。

