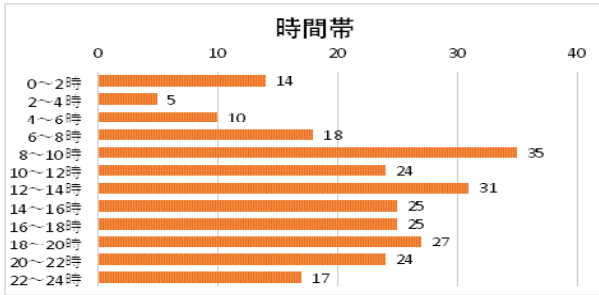
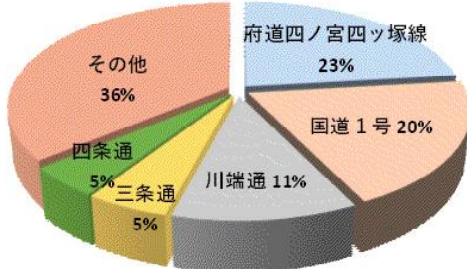


京都府東山警察署速度取締り指針

速度が30km/hを超えると致死率が大幅に増加！ 規制速度の遵守で被害軽減

東山警察署管内の交通事故の状況

【過去3年間(R2～R4)の交通事故発生状況】



- 東山警察署管内で交通事故の発生割合が高い路線は
 - ・ 府道四ノ宮四ツ塚線
 - ・ 国道1号
 - ・ 川端通
 の3路線です。
- 路線別に発生時間帯を見ると、
 - ・ 府道四ノ宮四ツ塚線 (8～10時)
 - ・ 国道1号 (8～14時)
 - ・ 川端通 (8～10時) (22～24時)
 の時間帯に多くの交通事故が発生しています。
- 令和2年から令和4年までの間、2件の交通死亡事故が発生しています。

速度取締りを重点的に行う路線

東山警察署では、過去の交通事故発生状況や本年の傾向等に基づき、次の時間帯・路線で重点的に速度取締りを行います。

路線	重点時間帯	重点区域	規制速度
府道四ノ宮四ツ塚線 (三条通) (東大路通)	8:00～12:00、18:00～20:00	栗田口	50km/h
		清水	40km/h
国道1号	8:00～14:00	清閑寺	50km/h
川端通	8:00～10:00、18:00～20:00	五条下る	50km/h

- ※ その他の時間帯・路線においても、住民要望等の必要に応じて取締りを実施します。
- ※ 通学路や住民要望等に基づき、可搬式速度違反自動取締装置による速度取締りなどを実施します。

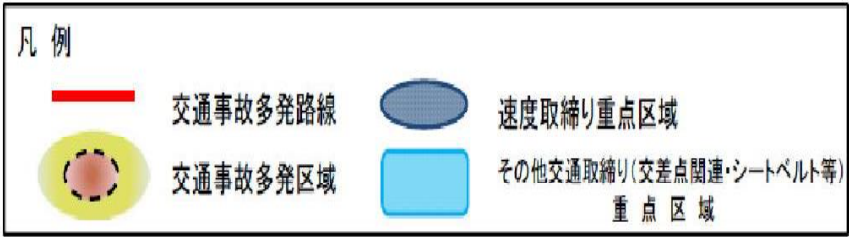
その他の交通取締り

上記速度取締り以外にも、交通事故が多発する8～12時、16～20時を中心に、次のとおり交通違反の取締りを行います。

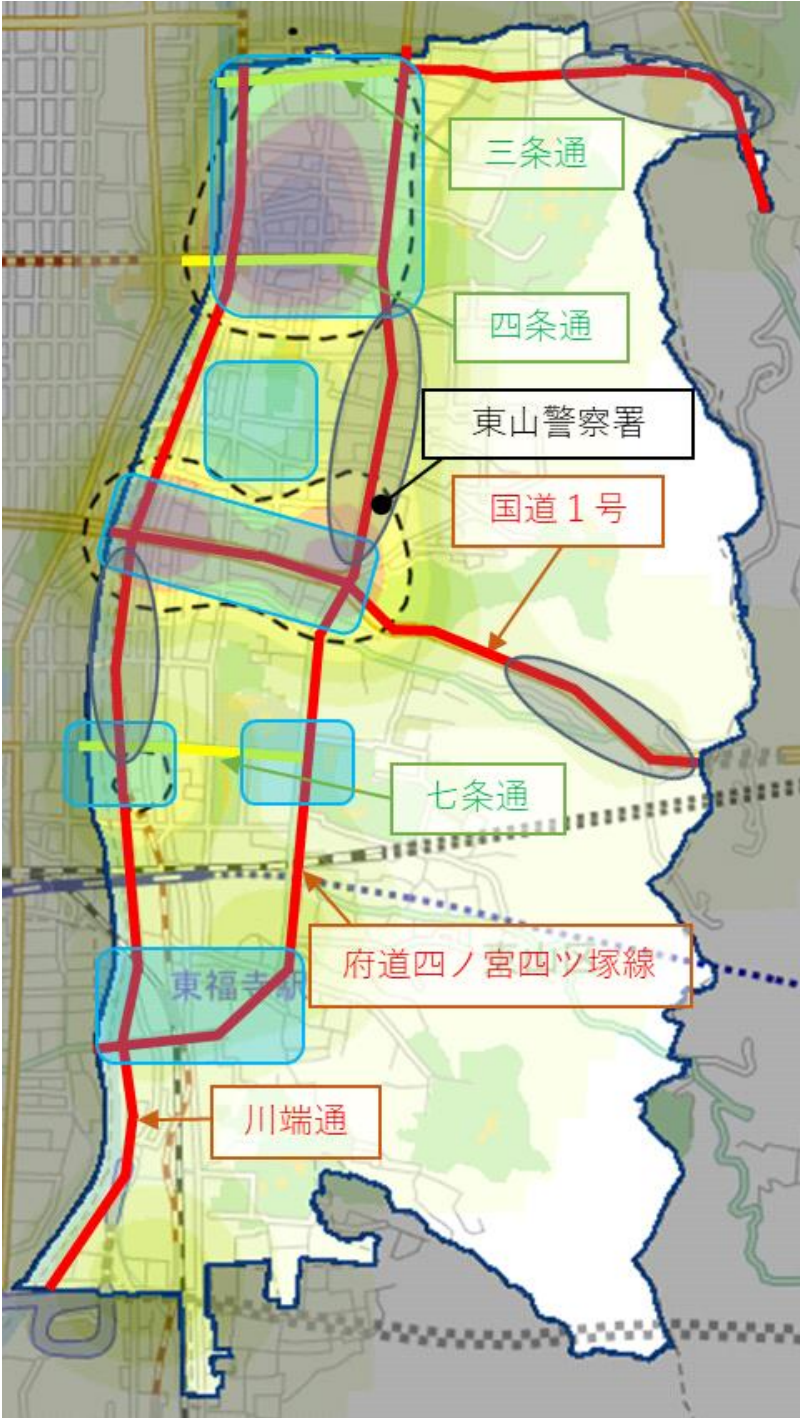
路線	区域	活動重点
国道1号	川端五条～東山五条周辺	交差点関連違反
川端通・府道四ノ宮四ツ塚線	三条・四条・七条・東福寺周辺	交差点関連違反
本町通・大和大路通	九条・正面・松原・柿町	交差点関連違反
祇園地区の各路線	祇園地区一帯	飲酒運転・駐車違反

- ※ 詳細は京都府東山警察署取締り重点及び交通事故発生マップを参照してください。

京都府東山警察署取締り重点及び交通事故発生マップ



【令和2年～令和4年の交通事故発生状況】



交通事故多発区域のほか、同区域に流入する路線でも速度取締りを実施することで、交通事故抑止に努めます。



この地図の作成に当たっては、国土地理院長の承認を得て、同院発行の基盤地図情報を使用した。

これらの区域・路線以外にも交通事故が多く発生する道路、交差点等では、各種交通取締りやパトカー等による警戒活動を実施します。