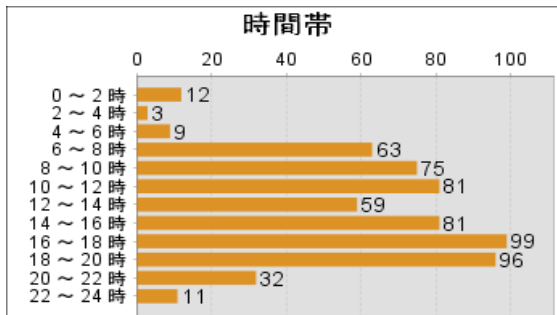
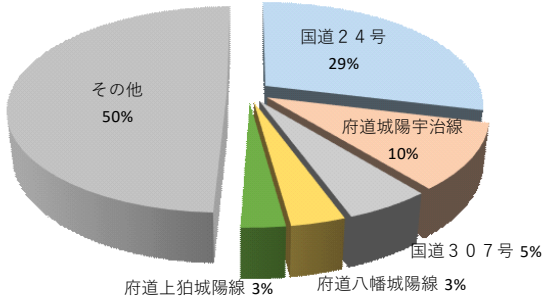


京都府城陽警察署速度取締り指針

速度が30km/hを超えると致死率が大幅に増加！ 規制速度の遵守で被害軽減

城陽警察署管内の交通事故の状況

【過去3年間(H30～R2)の交通事故発生状況】



◇ 城陽警察署で交通事故が多発している路線は

- ・ 国道24号
- ・ 府道城陽宇治線
- ・ 国道307号

の3路線です。

◇ 路線別に発生時間帯を見ると

- ・ 国道24号 (6～9時、17～20時)
- ・ 府道城陽宇治線 (12～16時、17～20時)
- ・ 国道307号 (7～9時、15～18時)

の時間帯に最も多くの交通事故が発生しています。

◇ 平成30年から令和2年の3年間で、交通死亡事故が3件発生しています。

速度取締りを重点的に行う路線

城陽警察署では、過去の交通事故状況や本年の傾向等に基づき、下記の時間帯・路線で重点的に速度取締りを行います。

路線	重点時間帯	重点区域	規制速度
国道24号	6:00～8:00、17:00～20:00	久世・寺田地区	60km/h
		奈島地区	50km/h
国道307号	7:00～9:00、15:00～18:00	市辺地区	50km/h

- ※ 交通事故が多発している府道城陽宇治線でも、パトカーや白バイによる速度取締りを実施します。
- ※ これ以外の時間帯・路線においても、住民要望等の必要に応じて取締りを実施します。
- ※ 通学路や住民要望等に基づき、可搬式速度違反自動取締装置による速度取締りを実施します。




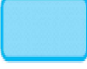
その他の交通取締り

上記速度取締り以外にも、交通事故が多発する10～12時と16～18時を中心に、次のとおり各交通違反の取締りを行います。

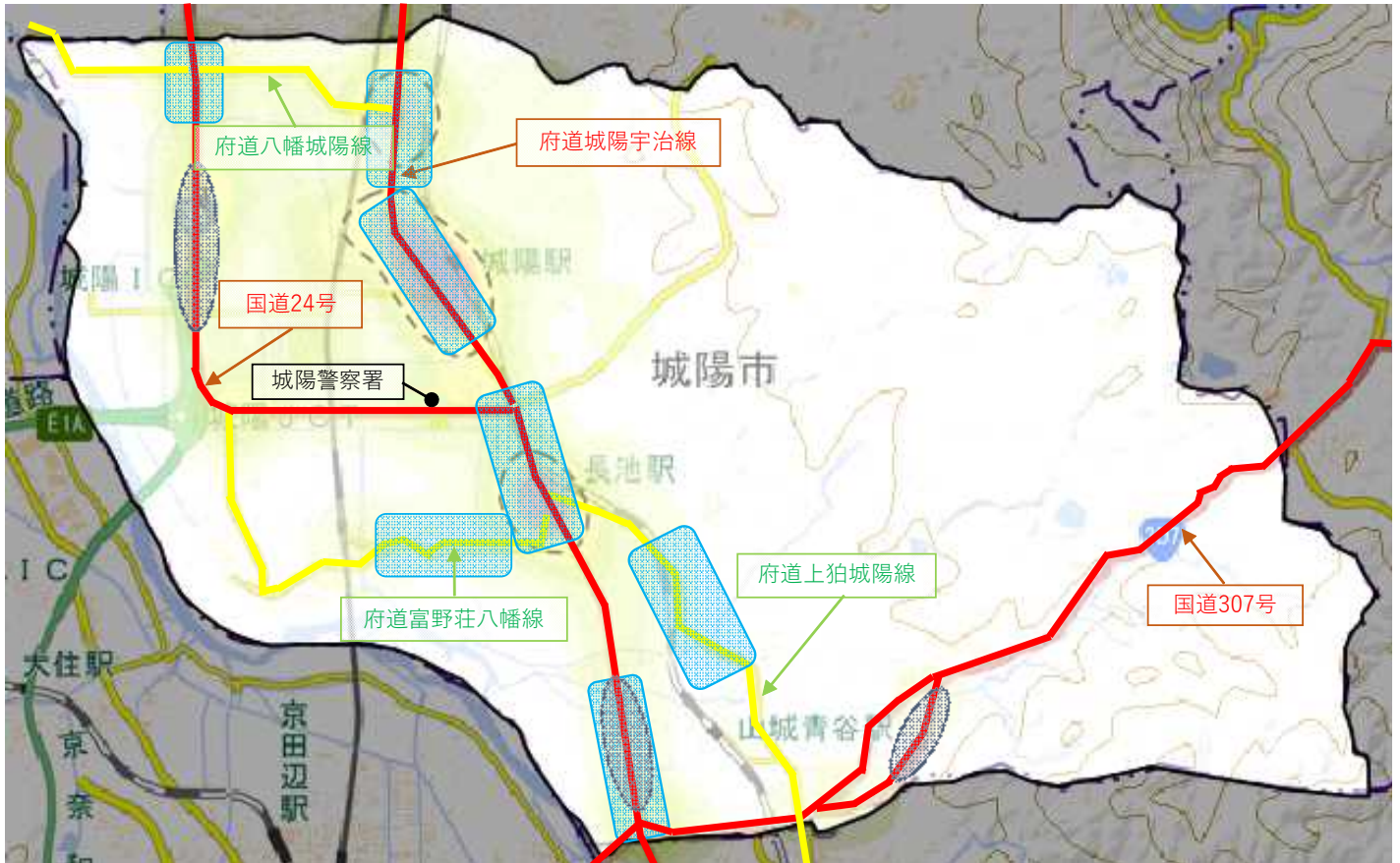
路線	区域	活動重点
国道24号	平川・富野・奈島地区	過積載運転 交差点関連違反 シートベルト 速度取締り 等 (左記の路線・区域以外でも各種取締りを実施します。)
府道城陽宇治線	寺田地区	
府道富野荘八幡線	富野地区	
府道上粕城陽線	観音堂地区	

※ 詳細は京都府城陽警察署取締り重点及び交通事故発生状況マップを参照してください。

京都府城陽警察署取締り重点及び交通事故発生状況マップ

凡例			
	交通事故多発路線		速度取締り重点区域
	交通事故多発区域		その他交通取締り(交差点関連・シートベルト等)重点区域

【平成30年～令和2年の交通事故発生状況】



交通事故多発区域はもとより、同区域に流入する路線において速度取締りを実施することで、多発区域での交通事故抑止に努めます。



この地図は、国土地理院長の承認を得て、同院発行の電子地形図（タイル）を複製したものである。
 (承認番号 平28情複、第975号)

これらの区域・路線以外にも交通事故が多く発生する道路、交差点等では、各種交通取締りやパトカー等による警戒活動を実施します。

また、城陽警察署の自転車指導啓発重点地区・路線は、

- 近鉄寺田駅エリア
- JR城陽駅エリア
- 国道24号（新池交差点～奈良川田交差点）
- 府道城陽宇治線（久津川交差点～新池交差点）
- 府道八幡城陽線（城陽平川交差点～久津川踏切）

となっています。自転車の運転時も交通ルールを守って安全運転をお願いします。