

京都府亀岡警察署速度取締り指針

速度が30km/hを超えると致死率が大幅に増加！ 規制速度の遵守で被害軽減

亀岡警察署管内の交通事故の状況

【過去3年間(R5～R7)の交通事故発生状況】

○ 亀岡警察署管内で交通事故の発生割合が高い路線は

- ・ 国道9号
- ・ 府道王子並河線
- ・ 国道372号

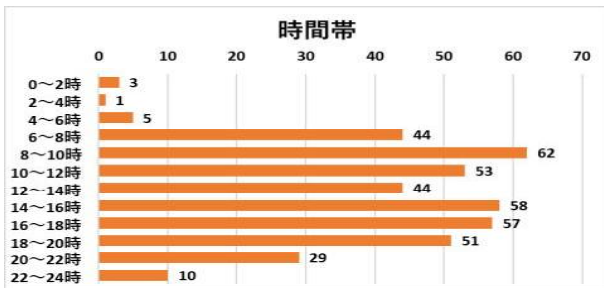
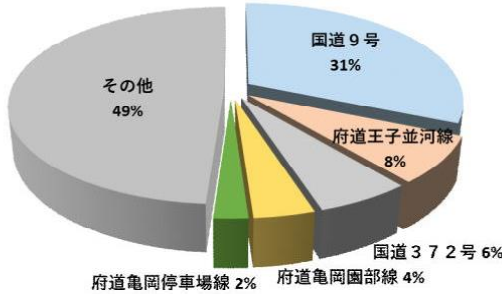
の3路線で、そのほか、府道亀岡園部線、府道亀岡停車場線でも多く発生しています。

○ 路線別に発生時間帯を見ると

- ・ 国道9号（14～16時）
- ・ 府道王子並河線（8～10時）
- ・ 国道372号（14～16時）

の時間帯に最も多くの交通事故が発生しています。

○ 令和5年から令和7年までの3年間で、6件の交通死亡事故が発生しています。



速度取締りを重点的に行う路線

亀岡警察署では、過去の交通事故発生状況や本年の傾向等に基づき、下記の時間帯・路線で重点的に速度取締りを行います。

路線	重点時間帯	重点区域	規制速度
国道9号	14:00～16:00 18:00～20:00	千代川町	50km/h
府道王子並河線	8:00～10:00、12:00～14:00	篠町	30km/h
国道372号	8:00～10:00 14:00～16:00	本梅町、東本梅町、蔭田野町	50km/h
		余部町	40km/h

※ その他の時間帯・路線においても、住民要望等の必要に応じて取締りを実施します。

※ 通学路や住民要望等に基づき、可搬式速度違反自動取締装置による速度取締りも実施します。

その他の交通取締り

上記速度取締り以外にも、交通事故が多発する8～10時、14～18時を中心に、次のとおり各交通違反の取締りを行います。

路線	区域	活動重点
府道亀岡園部線	JR亀岡駅・古世口	交差点関連違反・シートベルト違反
府道亀岡停車場線	JR亀岡駅	交差点関連違反・自転車関連違反

※ 詳細は、京都府亀岡警察署取締り重点及び交通事故発生状況マップを参照してください。

