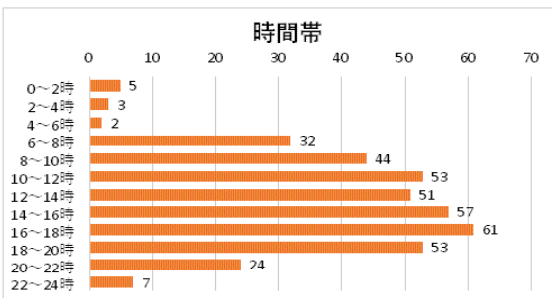
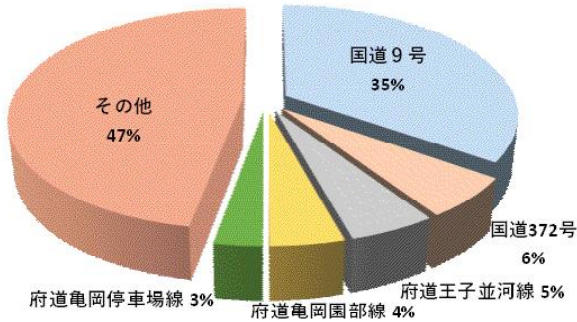


京都府亀岡警察署速度取締り指針

速度が30km/hを超えると致死率が大幅に増加！ 規制速度の遵守で被害軽減

亀岡警察署管内の交通事故の状況

【過去3年間(R2～R4)の交通事故発生状況】



○ 亀岡警察署管内で交通事故の発生割合が高い路線は
 ・ 国道9号 ・ 国道372号
 ・ 府道王子並河線 ・ 府道亀岡園部線
 の4路線です。

○ 路線別に発生時間帯を見ると
 ・ 国道9号 (12～14時、18～20時)
 ・ 国道372号 (8～10時、14～16時)
 ・ 府道王子並河線 (14～18時)
 ・ 府道亀岡園部線 (17～18時)
 の時間帯に多く交通事故が発生しています。

○ 令和4年中、交通死亡事故は1件 (国道9号) 発生しています。

交通事故多発路線での交通事故を減少させるために
 ➡ 速度取締りをはじめとする交通取締りを強化

速度取締りを重点的に行う路線

亀岡警察署では、過去の交通事故発生状況や本年の傾向等に基づき、下記の時間帯・路線で重点的に速度取締りを行います。

路線	重点時間帯	重点区域	規制速度
国道9号	12:00～14:00 18:00～20:00	千代川町	50km/h
国道372号	8:00～10:00 14:00～16:00	本梅町、東本梅町、 蔦田野町	50km/h
		余部町	40km/h
府道王子並河線	14:00～18:00	篠町	30km/h

- ※ その他の時間帯・路線においても、住民要望等の必要に応じて取締りを実施します。
- ※ 通学路や住民要望等に基づき、可搬式速度違反自動取締装置による速度取締りも実施します。

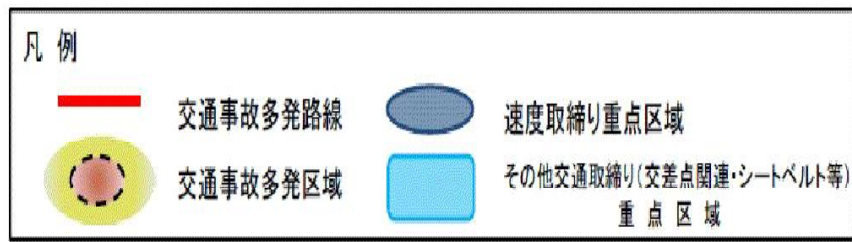
その他の交通取締り

上記速度取締り以外にも、交通事故が多発する8～10時、16～20時を中心に、次のとおり各交通違反の取締りを行います。パトカーによる取締りも随時実施します。

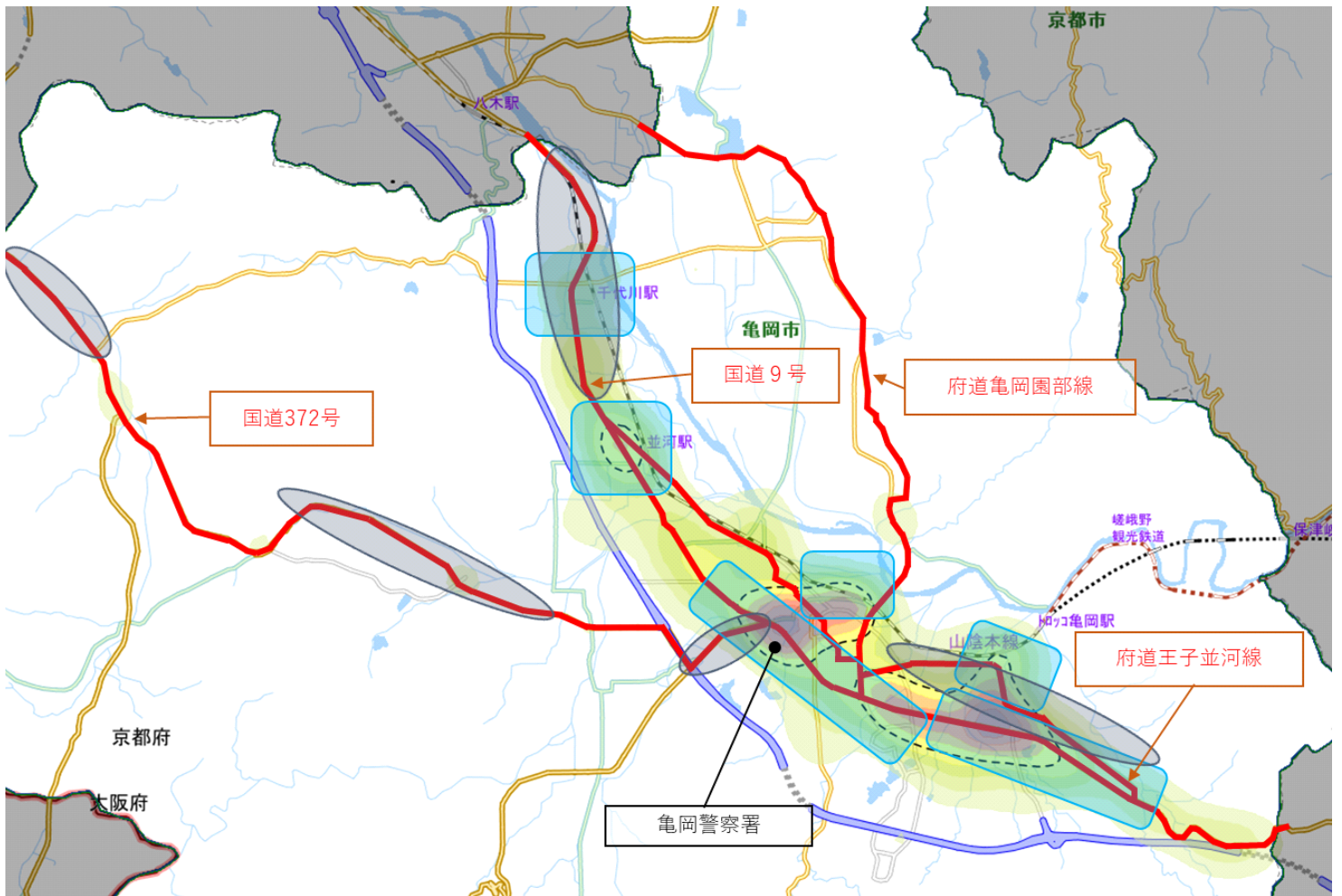
路線	区域	活動重点
国道9号	全域	交差点関連・シートベルト
亀岡市道	JR各駅前	交差点関連
管内各路線	管内全域	飲酒運転

※ 詳細は、京都府亀岡警察署取締り重点及び交通事故発生状況マップを参照してください。

京都府亀岡警察署取締り重点及び交通事故発生状況マップ



【令和2年～令和4年の交通事故発生状況】



交通事故多発区域のほか、同区域に流入する路線でも速度取締りを実施することで、交通事故抑止に努めます。



この地図の作成に当たっては、国土地理院長の承認を得て、同院発行の基盤地図情報を使用した。

これらの区域・路線以外にも交通事故が多く発生する道路、交差点等では、各種交通取締りやパトカー等による警戒活動を実施します。