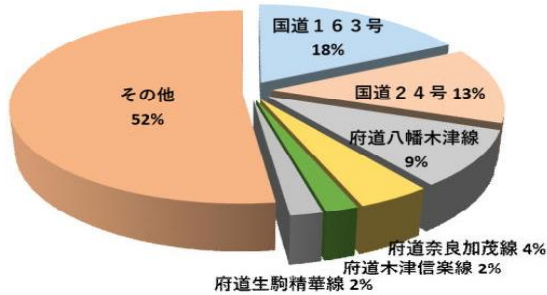


# 京都府木津警察署速度取締り指針

速度が30km/hを超えると致死率が大幅に増加！ 規制速度の遵守で被害軽減

## 木津警察署管内の交通事故の状況

【過去3年間（R5～R7）の交通事故発生状況】



○ 木津警察署管内で交通事故の発生割合が高い路線は

- ・ 国道163号
- ・ 国道24号
- ・ 府道八幡木津線

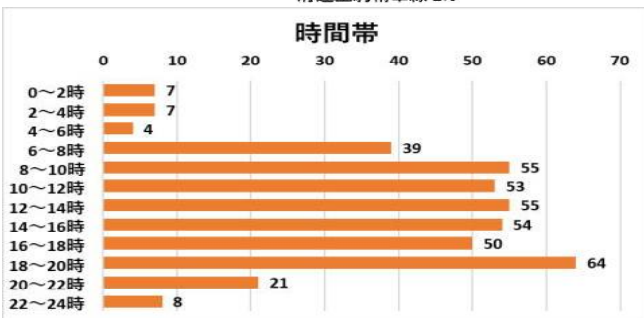
の3路線で、そのほか、府道奈良加茂線、府道木津信楽線、府道生駒精華線でも多く発生しています。

○ 路線別に発生時間帯を見ると

- ・ 国道163号（12～14時）
- ・ 国道24号（10～12時）
- ・ 府道八幡木津線（8～10時、16～18時）

の時間帯に最も多くの交通事故が発生しています。

○ 令和5年に3件、令和7年に1件の交通死亡事故が発生しています。



## 速度取締りを重点的に行う路線

木津警察署では、過去の交通事故発生状況や本年の傾向等に基づき、下記の時間帯・路線で重点的に速度違反取締りを行います。

路線	重点時間帯	重点区域	規制速度
国道163号	10:00～16:00	大谷交差点から山田川IC	50km/h
国道24号	10:00～12:00、14:00～18:00	上粕四丁町交差点から木津IC	50km/h
府道八幡木津線	16:00～20:00	下粕・祝園	50(40)km/h
	16:00～20:00	木津川台	

※ その他の時間帯・路線においても、住民要望等の必要に応じて取締りを実施します。

※ 通学路や住民要望に基づき、可搬式速度違反自動取締装置による速度取締りも実施します。

## その他の交通取締り

上記速度取締り以外にも、交通事故が多発する8～20時を中心に、次のとおり各交通違反の取締りを行います。

路線	区域	活動重点
府道奈良加茂線	梅美台	交差点関連違反 (歩行者妨害、信号無視、一時不停止) 飲酒運転等
府道木津信楽線	全域	
府道生駒精華線	精華大通	

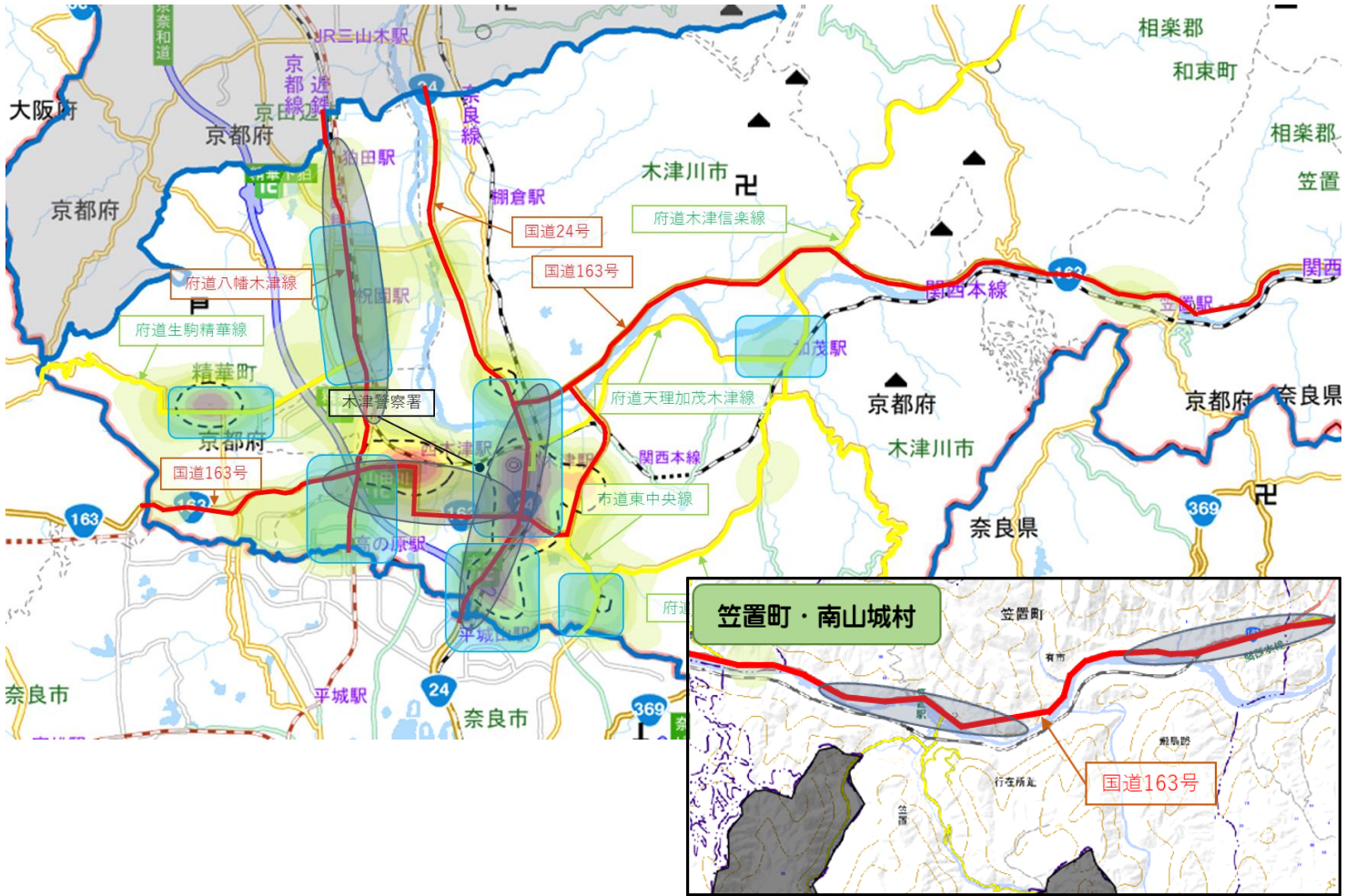
※ 詳細は京都府木津警察署取締り重点及び交通事故発生状況マップを参照してください。

# 京都府木津警察署取締り重点及び交通事故発生状況マップ

凡例

- 交通事故多発路線
- 速度取締り重点区域
- 交通事故多発区域
- その他交通取締り(交差点関連・シートベルト等)重点区域

【令和5年～令和7年の交通事故発生状況】



交通事故多発区域のほか、同区域に流入する路線でも速度取締りを実施することで、交通事故抑止に努めます。



この地図の作成に当たっては、国土地理院長の承認を得て、同院発行の基盤地図情報を使用した。

これらの路線、区域以外にも交通事故が多く発生する道路、交差点等では、各種交通取締りやパトカー等による警戒活動を実施します。