

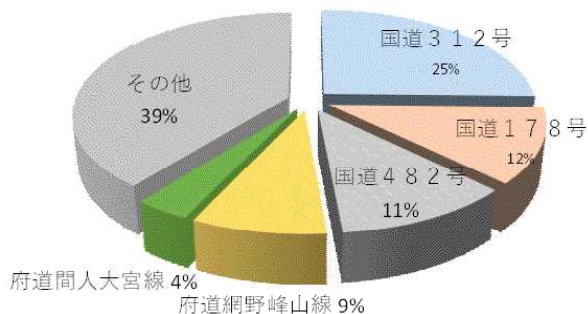
# 京丹後警察署速度取締り指針

速度が30km/hを超えると致死率が大幅に増加！ 規制速度の遵守で被害軽減

速度取締りにより通行車両の速度を抑制することで、交通事故を減らすとともに、交通事故発生時の被害軽減化を図ります。

## 京丹後警察署管内における交通事故実態

【過去3年間(H30～R2)の交通事故発生状況】



交通事故の発生件数、死者数ともに減少傾向です。

○ 京丹後警察署管内で交通事故が多発している路線は、

国道178号 (死亡事故最多)  
 国道312号 (発生最多)  
 国道482号  
 府道網野峰山線

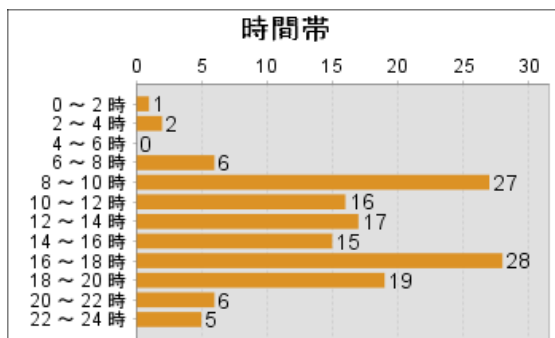
の4路線です。

○ 路線別に発生時間帯を見ると、

国道178号 (16～18時)  
 国道312号 (8～10時)  
 国道482号 (8～10時)  
 府道網野峰山線 (16～18時)

に多くの交通事故が発生しています。

○ 令和2年中、交通死亡事故は2件でしたがいずれも国道で発生しています。



## 速度取締り重点路線

京丹後警察署では、過去の交通事故発生状況や事故分析に基づき、次の時間帯・路線で重点的に速度取締りを行います。

路線	重点時間帯	重点区域	規制速度
国道178号	10:00～18:00	久美浜町	50km/h
国道312号	8:00～12:00 14:00～18:00	峰山町	50km/h
国道482号	8:00～10:00	弥栄町	50km/h
府道網野峰山線	16:00～18:00	網野町	40km/h

※ これ以外の時間帯・路線においても、住民要望等に応じて取締りを実施します。

※ 通学路や住民要望等に基づき、可搬式速度違反自動取締装置による速度取締りを実施します。

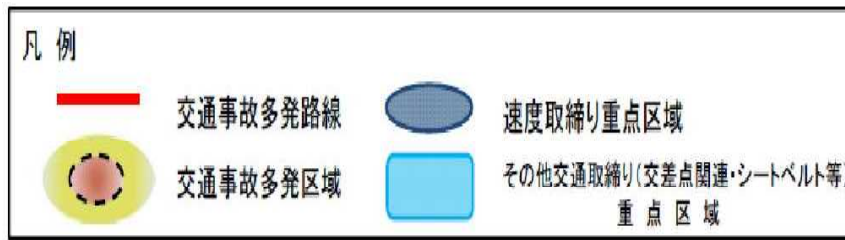
## その他の主な取締り道路

上記速度取締り以外にも、交通事故が多発する8～10時、16～18時を中心に、次のとおり各交通違反の取締りを行います。

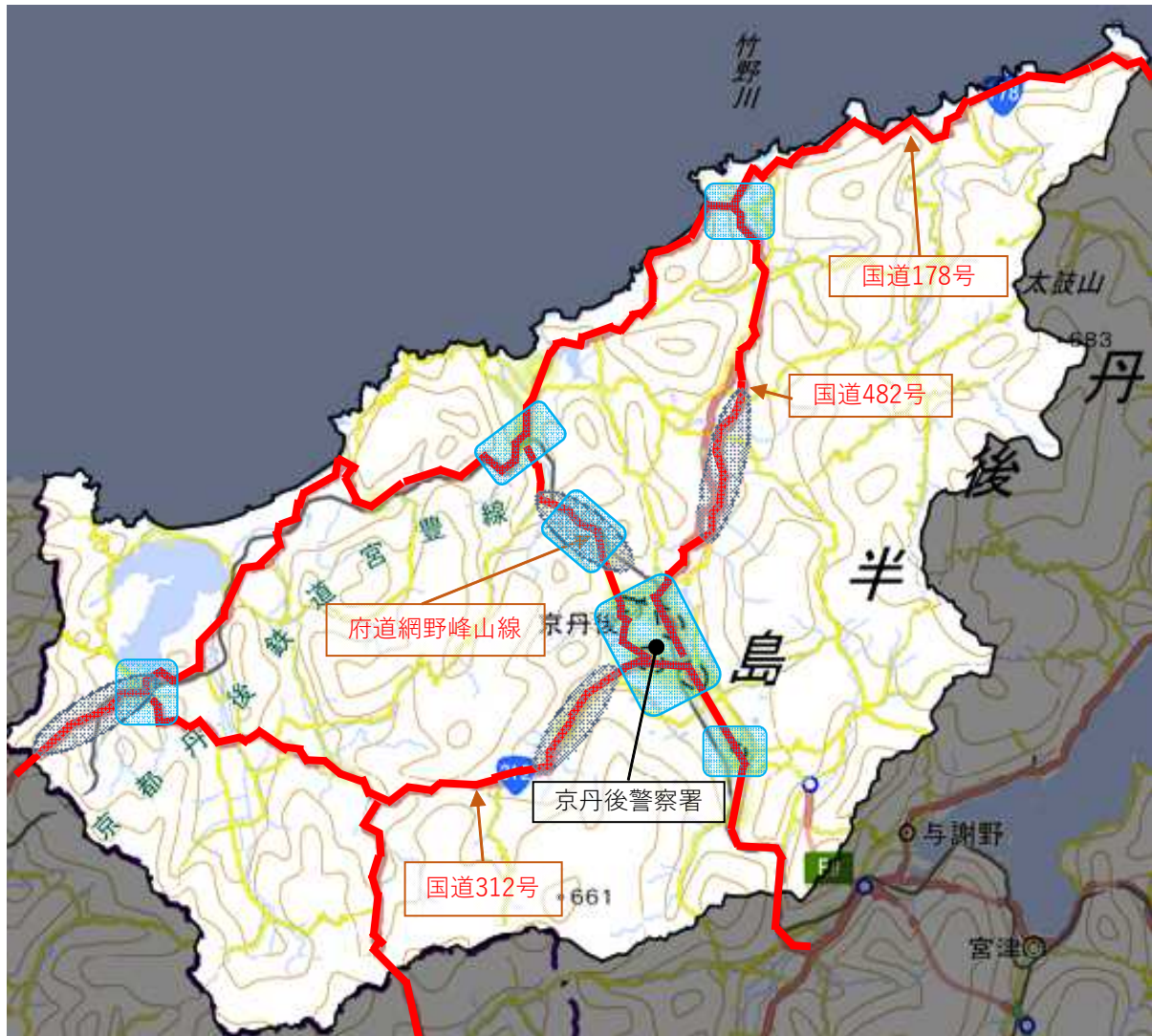
路線	区域	活動重点
国道 (178号、312号、482号) 府道 (網野峰山線、間人大宮線) 市道 (新町河辺線、中ノ井根線)	大宮町・峰山町 弥栄町・網野町 久美浜町・丹後町	指定場所一時不停止、シートベルト、携帯電話、信号無視、横断歩行者妨害等

※ 詳細は京都府京丹後警察署取締り重点及び交通事故発生状況マップを参照してください。

# 京都府京丹後警察署取締り重点及び交通事故発生状況マップ



【平成30年～令和2年の交通事故発生状況】



交通事故多発区域はもとより、同区域に流入する路線において速度取締りを実施することで、多発区域での交通事故抑止に努めます。



この地図は、国土地理院長の承認を得て、同院発行の電子地形図（タイル）を複製したものである。  
 (承認番号 平28情複、第975号)

これらの区域・路線以外にも交通事故が多く発生する道路、交差点等では、各種交通取締りやパトカー等による警戒活動を実施します。

また、京丹後警察署の自転車指導啓発重点地区・路線は、

- 網野エリア
- 杉谷地区周辺エリア
- 国道312号（府道網野峰山線～野田川大宮線）

となっています。自転車の運転時も交通ルールを守って安全運転をお願いします。