

地域安全ニュース

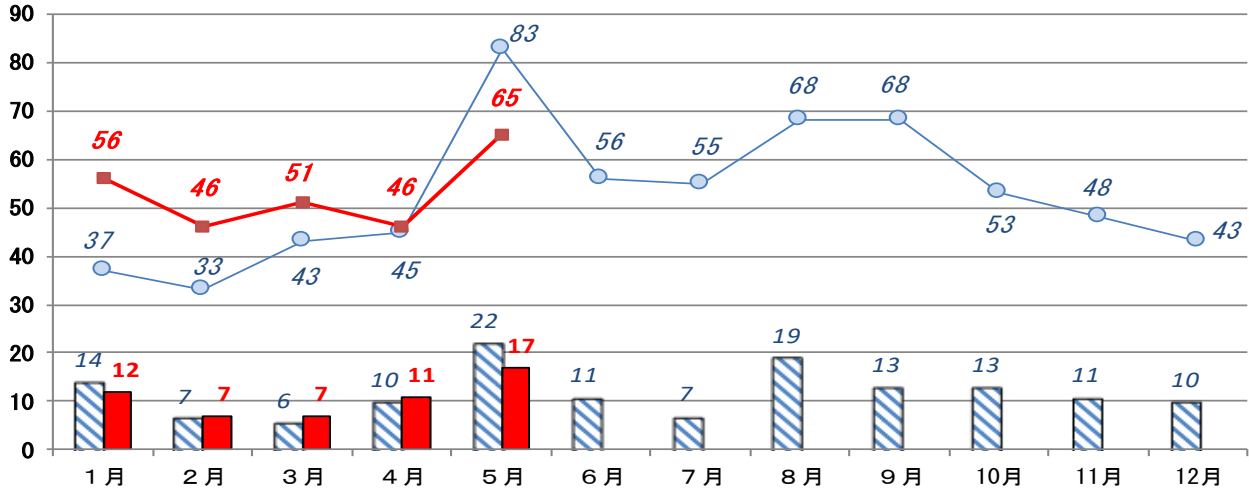
令和6年6月



向日町警察署管内の刑法犯認知状況 (令和6年5月末)

1 刑法犯の認知状況 (月別の推移)

※本資料の令和6年の数値は暫定値です



(凡例) 令和6年 ■ 令和5年 ● 注 折れ線グラフは刑法犯総数、棒グラフは自転車盗

2 刑法犯の包括罪種別等の認知状況

《罪種別認知件数》

区分	令和5年 5月末	令和6年 5月末	増減	増減率(%)
刑法犯総数	241	264	23	9.5
凶悪犯	1	2	1	100.0
強盗	0	0	0	—
粗暴犯	18	20	2	11.1
暴行・傷害	15	18	3	20.0
窃盗犯	168	178	10	6.0
侵入盗	12	12	0	0.0
自動車盗	1	1	0	0.0
オートバイ盗	3	12	9	300.0
自転車盗	59	54	▲5	▲8.5
うち施錠なし	48	41	▲7	▲14.6
ひったくり	0	1	1	—
車上ねらい	8	11	3	37.5
自動販売機ねらい	1	0	▲1	▲100.0
部品ねらい	11	12	1	9.1
置引き	9	9	0	0.0
万引き	18	31	13	72.2
その他	46	35	▲11	▲23.9
知能犯	12	24	12	100.0
風俗犯	4	8	4	100.0
不同意わいせつ	4	3	▲1	▲25.0
その他の刑法犯	38	32	▲6	▲15.8
器物損壊等	22	19	▲3	▲13.6

《交番別認知件数》

	令和5年 5月末	令和6年 5月末	増減	増減率(%)
久我	14	12	▲2	▲14.3
羽束師	14	25	11	78.6
向日町駅前	49	47	▲2	▲4.1
物集女	10	11	1	10.0
西向日	26	35	9	34.6
今里	16	15	▲1	▲6.3
長岡京	51	50	▲1	▲2.0
海印寺	7	6	▲1	▲14.3
神足	17	17	0	0.0
西山天王山	12	15	3	25.0
大山崎	18	12	▲6	▲33.3
その他	7	19	12	171.4
計	241	264	23	9.5

3 特殊詐欺の認知状況

向日町署管内	令和5年 5月末	令和6年 5月末	増減	増減率(%)
件数	9	5	▲4	▲44.4
被害額約(万円)	1,043	5,200	4,157	398.6

「闇バイト」は犯罪実行者の募集です。

いわゆる「闇バイト」に勧誘されて特殊詐欺や強盗等の犯罪に関わり、検挙されるケースが増えています。

「高額バイト」「即日現金」等甘い言葉にだまされしないで!

①まずは疑う ②誘われても絶対断る ③家族、学校、警察に相談する

絶対に応募してはダメ!

**大麻をはじめとした薬物の乱用が
子どもの間で増加しています。**

- ▽ 大麻は違法で有害な薬物です
- ▽ 違法薬物の使用は一度でも「乱用」です
- ▽ 依存性があり、簡単には止められなくなります
- ▽ オーバードーズ (医薬品の過剰摂取・OD) も大変危険です!

大麻取締法違反で検挙された少年の推移 (京都府内)

【令和3年: 33人、令和4年: 30人、令和5年: 38人】

大切なのは正しい知識と断る勇気!

向日町警察署

075 - 921 - 0110 (代表)