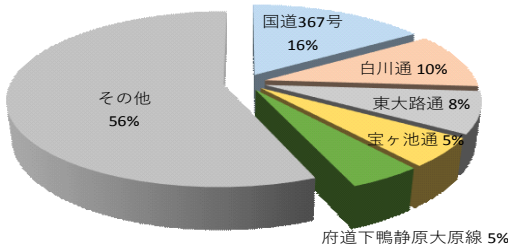


# 京都府下鴨警察署速度取締り指針

速度が30km/hを超えると致死率が大幅に増加！ 規制速度の遵守で被害軽減

## 下鴨警察署管内の交通事故の状況

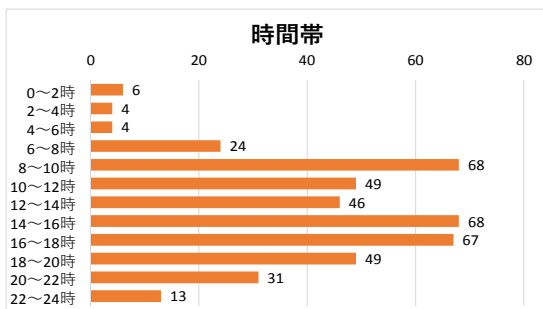
【過去3年間(H31～R3)の交通事故発生状況】



○ 下鴨警察署管内で交通事故の発生割合が高い路線は、  
 ・ 国道367号 ・ 白川通 ・ 東大路通  
 ・ 宝ヶ池通 ・ 府道下鴨静原大原線  
 の5路線で、その他にも下鴨本通等で多く発生しています。

○ 路線別に発生時間帯を見ると  
 ・ 国道367号 (8～10時、16～20時)  
 ・ 白川通 (8～10時、14～16時)  
 ・ 東大路通 (8～10時、14～16時)  
 ・ 宝ヶ池通 (8～12時、16～18時)  
 ・ 府道下鴨静原大原線 (10～12時、15～17時)  
 ・ 下鴨本通 (17～19時)  
 の時間帯に最も多くの交通事故が発生しています。

○ 令和3年中、交通死亡事故が1件発生しています。



## 速度取締りを重点的に行う路線

下鴨警察署では、過去の交通事故発生状況や本年の傾向等に基づき、下記の時間帯・路線で重点的に速度取締りを行います。

路線	重点時間帯	重点区域	規制速度
国道367号	8:00～10:00、16:00～20:00	滋賀県境～花園橋	40(50) km/h
府道下鴨静原大原線	10:00～12:00、15:00～17:00	静市神社～静原小	40 km/h
下鴨本通	17:00～19:00	北山通～葵橋	50 km/h

※ その他の路線・時間帯においても、住民要望等の必要に応じて取締りを実施します。  
 ※ 通学路や住民要望に基づき、可搬式速度違反自動取締装置による速度取締りも実施します。

## その他の交通取締り

上記速度取締り以外にも、交通事故が多発する8～10時、16～18時を中心に、次のとおり各交通違反の取締りを行います。

路線	区域	活動重点
東大路通	北山通～今出川通	交差点関連違反 (信号無視、横断歩行者妨害、一時不停止等)
白川通	北山通～今出川通	
宝ヶ池通	岩倉山端交差～北山通	通行禁止違反
府道岩倉山端線	岩倉地区一帯	携帯電話使用等違反
幡枝中通等	管内小学校、中学校周辺	シートベルト等違反

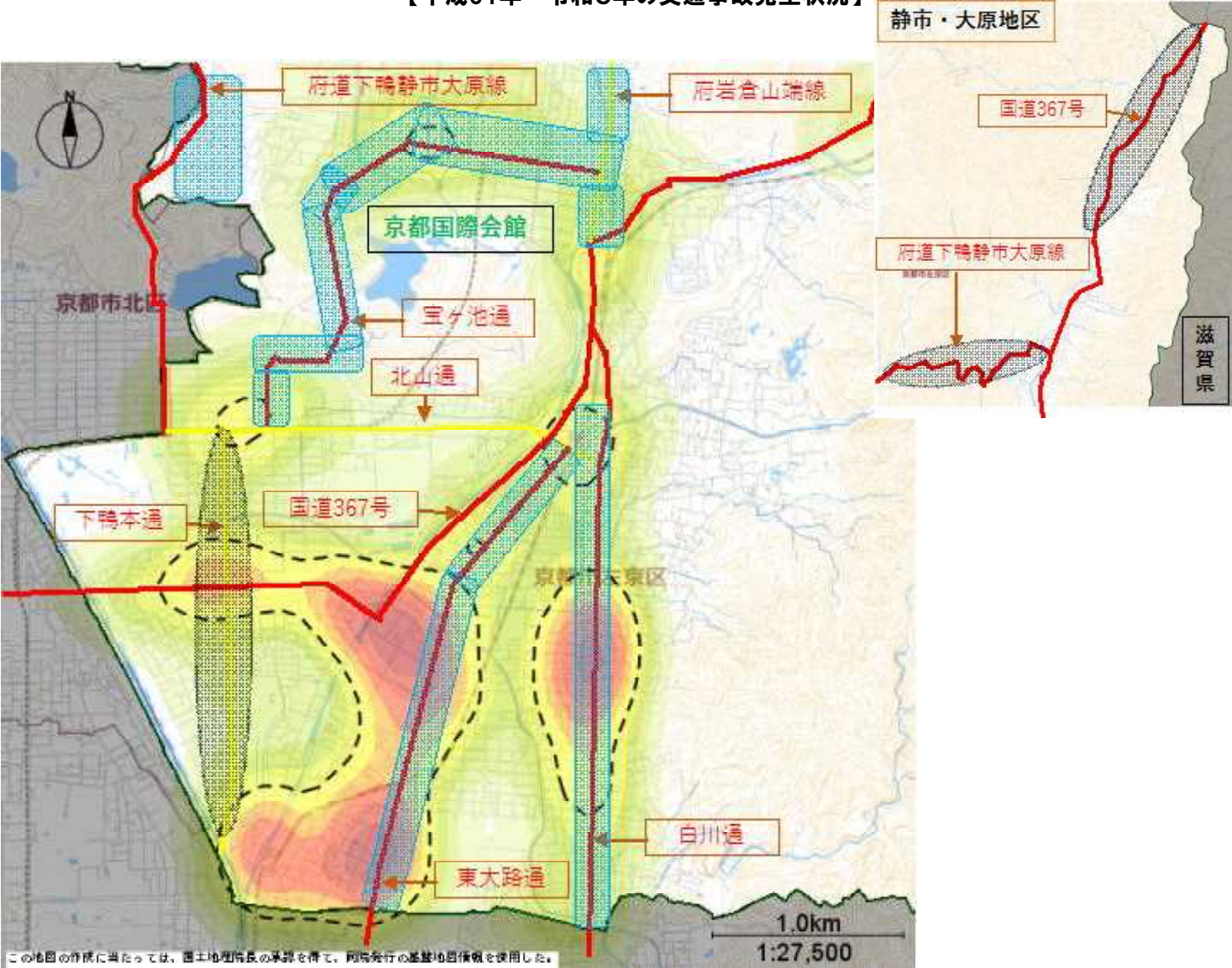
※ 詳細は京都府下鴨警察署取締重点及び交通事故発生状況マップを参照してください。

# 京都府下鴨警察署取締り重点及び交通事故発生状況マップ

凡例

- 交通事故多発路線
- 交通事故多発区域
- 速度取締り重点区域
- その他交通取締り(交差点関連・シートベルト等)重点区域

【平成31年～令和3年の交通事故発生状況】



交通事故多発区域のほか、同区域に流入する路線でも速度取締りを実施することで、交通事故抑止に努めます。



これらの区域・路線以外にも交通事故が多く発生する道路、交差点等では、各種交通取締りやパトカー等による警戒活動を実施します。