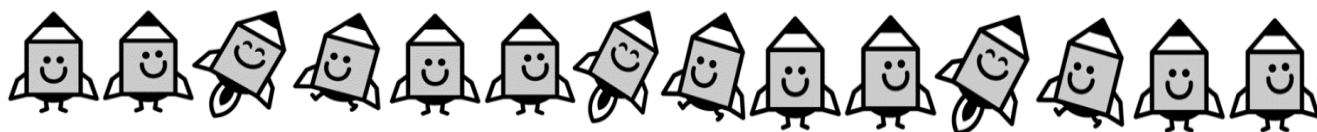


令和8年度離職者向け普通職業訓練(長期高度人材育成コース)

講座のお知らせ



福知山高等技術専門学校では、仕事をお探しの方等が安定した雇用環境への就職を目指すために、民間の教育機関等に委託して受講料無料の職業訓練を実施しています。

当コースは、2年の訓練で介護福祉士の国家資格を取得し、介護職での正規職員就職を目指します。

同じ目的を持った仲間と知識や技能を高め合い、自信に繋げて社会に出ませんか？

科目	介護福祉士養成科／舞鶴		
定員	5名		
目標	厚生労働大臣指定の介護福祉士養成課程のカリキュラムに基づき、座学による介護知識及び実習・演習による介護技術を習得する。		
委託先	学校法人京都YMCA学園 舞鶴YMCA国際福祉専門学校 (住所:京都府舞鶴市字浜1546-3)		
申込期間	令和8年1月16日(金) ～ 令和8年3月6日(金) 〔土曜日・日曜日・祝日を除く。〕		
オープンキャンパス	① 令和8年1月17日(土) 14時～16時 ② 令和8年2月14日(土) 14時～16時 ・ 上記日程で御都合の悪い方はご相談ください。 ・ 施設見学は随時可能です。(土曜日・日曜日・祝日を除く。) ・ 希望者は電話もしくはメールにて予約をお願いします。 Tel:0773-64-3686(舞鶴YMCA国際福祉専門学校) mail:maizuru@kyotoymca.org		
訓練期間	令和8年4月～令和10年3月 の2年間	訓練時間	9時15分～16時25分

訓練内容	<ul style="list-style-type: none"> ・ 介護の基本 ・ コミュニケーション技術 ・ 生活支援技術 ・ 介護総合演習 ・ 各施設での介護実習 ・ ころとからだのしくみ ・ 医療的ケア実施の基礎 ・ 就職支援活動 等 <p>※ なお、本コースは、専門学校の本科生と同じクラスに編入して行う訓練ですので、学校行事にも参加していただきます。</p>
受講資格	<p>ハローワークに求職申込みをされている方で、次の条件<u>すべて</u>に当てはまる方</p> <ol style="list-style-type: none"> ① 高等学校卒業以上(これに準ずる人を含む)の方 ただし、未就職者の場合、申込時点で学校卒業後1年以上経過していない人を除きます。 ② ハローワークでジョブ・カードを活用したキャリアコンサルティングを受け、ハローワーク所長の受講指示・受講推薦・支援指示を受けた方 ③ 国家資格等高い知識及び技能を習得し正規職員就職を希望する方 ④ 当該訓練コースを修了し対象資格等を取得する明確な意思を有する方 <p>※ 受講指示や受講推薦・支援指示の手続き等については、ハローワークにお尋ねください。</p>
応募方法	<p>下記の書類を、住所地を管轄するハローワークに提出してください。</p> <ul style="list-style-type: none"> ● 入校願書 ※ 写真が必要です。また、入校願書は、ボールペンで記入してください。(消せるボールペン不可) ● 志望動機審査シート(一般常識(筆記)・小論文・面接試験と合わせて可否の判断に使用します。) ● 最終卒業校(高校・短大・大学)の卒業証明書(発行日から3か月以内のもの) ● 110円切手を貼付した返信用封筒(サイズ105～120×235mm程度:宛先に応募者の〒・住所・氏名を記入) <p><提出いただいた応募書類はお返しできません。></p>
自己負担額	<p>2年間の受講料無料。ただし、その他の経費を負担していただきます。</p> <ul style="list-style-type: none"> ● 1年次 60,000円程度(テキスト代、ユニフォーム代、保険代 等) ● 2年次 39,000円程度(テキスト代、国家試験受験料、保険代 等) ● 上記以外にも以下の項目で実費が必要です。 <ul style="list-style-type: none"> ・ 介護福祉士登録手数料(12,500円程度) ・ 各種証明書手数料 ・ 再試験・再履修が決定した場合の費用
選考試験	<ul style="list-style-type: none"> ● 試験日時：令和8年3月12日(木) 9時30分(10分前には、受付を終えてください) ● 試験内容：<u>一般常識(筆記50分)</u>・<u>小論文(50分)</u> ※ 資料等参照不可 ・面接 ● 携行品：筆記用具 ● その他：試験当日は本人を確認できるもの(運転免許証等)を持参してください。 一般常識(筆記)・小論文試験終了後、順次個人面接を行います。 試験結果通知は福知山高等技術専門校から郵送します。(3月17日(火)発送予定)

住所地を管轄するハローワークにお申込みください。

【援護措置について】

- ・ 一定の要件を満たす方には雇用保険による手当等の援護措置があります。

【資格取得について】

- ・ 訓練の実施目的を達成するために、すべてのカリキュラムへの出席が基本です。
- ・ 欠席等により必須の訓練カリキュラムを履修できない場合には、資格を取得できません。
- ・ 養成施設において単位取得のための試験が実施されます。
- ・ 資格取得に必要な単位の不足等で資格取得の見込みがないと認められる場合には、退校となります。

【介護実習について】

- ・ 養成施設での実技のほかに、介護施設等での実習を受けていただきます。実習では抵抗力の弱い方、精神的に不安定な方など介護施設等の利用者と接することになるため、ご自身の心身の健康管理には十分にご注意ください。

【学校の諸規則について】

- ・ 養成施設の一般学生と同じクラスでの受講となります。訓練生は職業訓練生と養成施設の学生の2つの身分を持つこととなりますので、職業訓練と養成施設の諸規則を遵守してください。
- ・ 諸規則が遵守できない場合等は、退校となることがあります。

【留意事項】

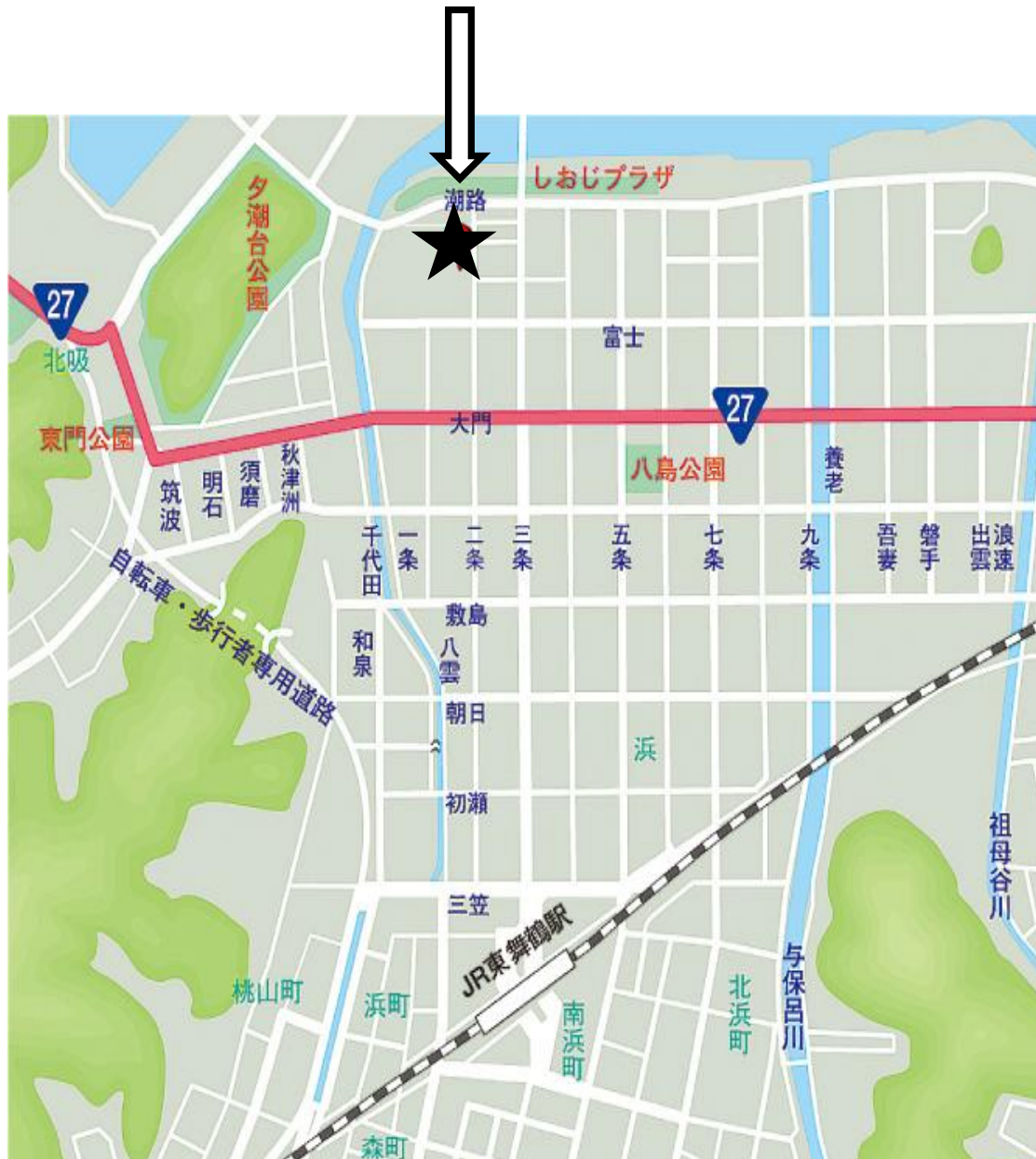
- ・ 受講が決定した方の入校願書に記載されている情報については、当校が定めた「福知山高等技術専門校の離職者訓練(委託訓練)の実施に係る個人情報の取扱いについて」に基づいて管理し、本訓練に係る業務にのみ活用させていただきます。
- ・ なお、本事業は「国との協議が整うこと」及び「令和8年度京都府の予算の成立」を前提に実施する停止条件付事業であるため、それらが成立しない場合は実施しません。



【問合せ先】

京都府立福知山高等技術専門校
 [所在地] 福知山市南平野町90番地
 [TEL] 0773-27-9022

選考試験・訓練受講会場
(舞鶴YMCA国際福祉専門学校)



所在地

〒625-0036 住所：舞鶴市字浜1546-3

電話：0773-64-3686

FAX：0773-64-3687