

新規就農・就業希望者向け研修等

新規就農を目指す方や新規就農をして間もない方に向けた研修を開催予定です。

③及び④については、詳細が決まりましたら、各広域振興局、農業改良普及センターへお知らせします。

お問い合わせ先：

①・② 農林水産業ジョブカフェ

③・④経営支援・担い手育成課 新規就業・人材育成係まで

研修名	対象	開催場所	内容	実施期間	定員	受講料	その他
① プレインターンシップ	京都府内の農業に興味を持っている方	インターンシップ実施農場	短期間営農作業などを体験し、「農業の適性」を学ぶ	1～3日間	なし	無料 (別途、傷害保険料が必要)	別添参照
② 就農インターンシップ	京都府内で農業を始めたいと考えている方	インターンシップ実施農場	長期間営農作業などを体験し、「農業の適性」や「地域との付き合い」を学ぶ	1～6ヶ月	なし	無料 (別途、傷害保険料が必要)	
③ 農業経営力向上講座	京都府内の新規就農者、新規就農に向けて研修中の方、府内での就農を検討している方	オンライン (一部は農業大学校等で実施)	農業経営に関する講義、演習等	1～2月頃 全4回程度	20人程度	無料	別添参照
④ 就農ステップイン講座	京都府内での独立自営就農又は農業法人等での雇用就農を希望する65歳までの方	農業大学校	栽培技術等に関する講義やほ場での実習、新規就農者との座談会等	8～11月頃 全5回程度	20人程度	保険料等として 1,000円程度	別添参照

もっと気軽に 農業を試してみませんか？



農業ってどんな仕事？

興味はあるけど…

数日だけ

体験してみたいなあ

プレインターンシップ

農業法人等の現場で実際に作業体験をしながら「農業の適性」を学ぶ、

1～3日間の短期体験型OJT研修です。

このような方が対象です

- 京都府内の農業に興味を持っている方
- 農業法人等で1～3日間のOJT研修※を受けることができる方

※ OJT研修とは、実務を通して技術や知識を学ぶ訓練法

※ 1日最大5時間まで、最大3日間までの研修を実施！

※ 無料ですが、傷害保険料のみお支払いいただきます。

まずは「農林水産業ジョブカフェ」にご相談ください。

TEL : 075-682-1800 メール : norin@kyoto-jobpark.jp

住所 : 京都市南区東九条下殿田町70

京都テルサ西館3F京都ジョブパーク内

相談 : 9:00～12:00、13:00～16:00(日、祝日を除く)

※事前予約が必要です。



研修までの流れ～農業の「いろは」を体験研修～



農業を仕事にしたい方の
ワンストップ相談窓口

「農林水産業ジョブカフェ」へ相談



研修先について

➢ 専門のコーディネーターがしっかりお話をお伺いした上で
研修先をマッチングします。

➢ 以下要件を満たす農業法人等が指導者となるので安心です。

- ・ 農業の人材育成を行う意欲を有していること。
- ・ 農業未経験者に対する指導能力を有していること。
- ・ 研修計画を作成し、その内容に沿った指導が実施できること。
- ・ 過去に雇用、研修に関して法令の違反がないこと。



もっと農業を
してみたい



研修開始！

1～3日間の短期体験型研修
営農作業などを通して
「農業への適性」を学びます。



本格研修へ…

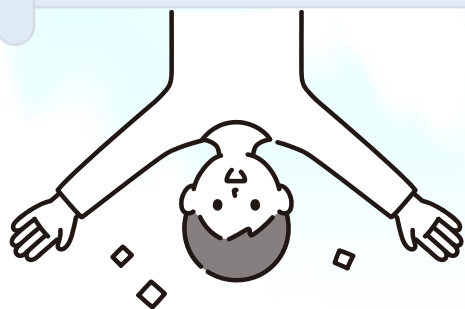
就農インターンシップ（1～6か月）や
担い手養成実践農場（2年間）などの
より実践的な研修をご用意しています！



農業をしてみたい！
でも、本格就農の前に
もう少し適性を見極めたいなあ



就農インターンシップ



農業法人等の現場で実際に就業体験をしながら
「農業の適性」や「地域との付き合い」を学ぶ

1～6か月間のOJT研修です！



このような方が対象です

- 京都府内で農業を始めたいと考えている方
- 農業法人等で、1ヶ月以上(最大6ヶ月まで)のOJT研修*を受けられることができる方

※ OJT研修とは、実務を通して技術や知識を学ぶ訓練法

※ 週35時間未満、1箇月あたり60時間以上の研修を実施

※ 賃金は、各研修先農業法人の規定による支給となります

まずは「農林水産業ジョブカフェ」にご相談ください。

TEL : 075-682-1800 メール : norin@kyoto-jobpark.jp

住所 : 京都市南区東九条下殿田町70
京都テルサ西館3F京都ジョブパーク内

相談 : 9:00～12:00、13:00～16:00(日、祝日を除く)

※事前予約が必要です。



研修までの流れ～農業の「いろは」を作業研修～



農業を仕事にしたい方の
ワンストップ相談窓口

「農林水産業ジョブカフェ」へ相談



研修先について

- 専門のコーディネーターがしっかりお話をお伺いした上で研修先をマッチングします。
- 以下要件を満たす農業法人等が指導者となるので安心です。
 - ・ 農業の人材育成を行う意欲を有していること。
 - ・ 農業未経験者に対する指導能力を有していること。
 - ・ 研修計画を作成し、その内容に沿った指導が実施できること。
 - ・ 過去に雇用、研修に関して法令の違反がないこと。



研修開始！

1～6か月間のOJT研修
営農作業などを通じて
「農業への適性」や
「地域との付き合い」
を学びます。

終了後、そのまま研修先で就業される方もいますが…

より実践的な研修を希望される方へ

担い手養成実践農場（2年間）など
技術・経営能力等を含む実践的な
研修をご用意しています！



令和4年度

農業経営力向上講座

新規就農者等を対象とした講座を開講します

対象：①京都府内で農業を営む新規就農者（就農から概ね5年以内の方）

②京都府内での就農を目指し研修中の方

※その他、今後、京都府内での就農を希望している方は、第1～3回のみ参加いただけます

日程

第1回	令和5年 1月20日（金） 13:30～15:00	農業経営の考え方	京都大学農学研究科生物資源経済学専攻 教授 松下秀介氏	京都府立農業大学校＋ オンライン＋動画配信
第2回	1月26日（木） 13:30～15:00	農業経営の事例紹介	米農家城下 城下和彦氏	
第3回	2月1日（水） 13:30～15:30	金融機関から見た 農業経営のポイント	日本政策金融公庫京都支店 融資課長 吉岡正晃 氏	
		農業経営の事例紹介	クサカベ農園 代表 日下部裕一氏	
第4回 (1)	2月20日（月） 13:00～16:30	経営計画の作成演習 (北部会場) ※グループ演習あり	京都大学農学研究科生物資源経済学専攻 教授 松下秀介氏	京都府立農業大学校 (綾部市位田町桧前30)
第4回 (2)	2月21日（火） 13:00～16:30	経営計画の作成演習 (南部会場) ※グループ演習あり	京都大学農学研究科生物資源経済学専攻 教授 松下秀介氏	京都府宇治総合庁舎 (宇治市宇治若森7の6)

※講座の様子を録画し、受講生・関係者限定で配信するため、撮影に御理解と御協力をお願いします。

※第4回は2会場で実施しますので、どちらかに御参加ください。



参加費 無料

募集人数 30人

※第1～3回は定員を超えても受講いただけますが、第4回は、会場と内容の都合上、定員（南部・北部 各15人）を超えた時は受講いただけない場合があります。

申込期間・方法 **令和5年1月10日（火）までに、京都府立農業大学校あてに、裏面の申込項目をメール又はFAXで送付**

【お問い合わせ・申し込み先】 京都府立農業大学校

電話 0773-48-0321 FAX 0773-48-0322

メール kyo-nodai@pref.kyoto.lg.jp

令和4年度農業経営力向上講座 参加申込書

提出年月日 令和 年 月 日

①氏名		フリガナ	
②郵便番号、住所	〒		
③年齢		④電話番号	
⑤メールアドレス			

※以下⑥～⑦はいずれかに○をつけてください。

⑥現在の就農状況 自営就農 ・ 法人就業 ・ 研修中 ・ 今後就農希望 ・ その他 ()

⑦第4回の希望会場 南部 (宇治庁舎) ・ 北部 (農大) ・ どちらでも良い

※第4回は、新規就農者と研修中の方が対象となります。

⑧就農開始年月 ※研修中の人や就農希望者は就農希望年月又は未定と記載

⑨経営品目及び面積 ※研修中の人や就農希望者は希望品目又は未定と記載

⑩就農した (又は就農を希望する) 動機

⑪本講座の受講動機と学びたいこと

< 受講動機 >

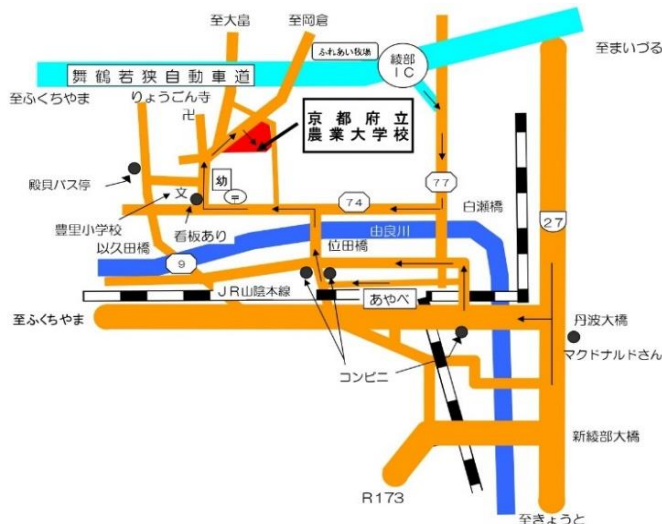
< 学びたいこと >

※記載いただいた内容は、氏名や連絡先等を除き、個人が特定できない状態で、講師と情報共有します。

申込〆切 令和5年1月10日 (火) まで 京都府立農業大学校にお申し込みください

京都府立農業大学校

JR綾部駅からタクシーで約10分



会場案内図

京都府宇治総合庁舎

JR宇治駅から南西へ約300m



令和4年度

就農ステップイン講座

あなたも農業を
してみませんか？

日程

秋野菜の種まきから収穫まで一通り学べます(全5回)

- 第1回 8月28日(日) 開講式、たねまき
- 第2回 9月11日(日) たねまき、間引き
- 第3回 9月25日(日) 病害虫診断、安全な農作業
- 第4回 10月16日(日) 草刈機の扱い方、栽培管理
- 第5回 11月13日(日) 収穫、閉講式

※時間はすべて13:00~16:10です

※収穫できた野菜はお持ち帰りいただけます

場所

京都府立農業大学校
(綾部市位田町松前30)

募集人数

20人

参加費

1,500円

申込期間

令和4年7月29日(金)~8月22日(月)



新型コロナウイルスの感染状況等により、講座の開催を中止することがあります。
参加者は検温やマスク着用等の感染拡大防止対策に取り組んでいただきます。

お問い合わせ・
申し込みは



京都府立農業大学校

TEL.0773-48-0321

✉ kyo-nodai@pref.kyoto.lg.jp

申込様式

FAX 0773-48-0322

ホームページ <http://www.pref.kyoto.jp/kyonodai/index.html>
 (ホームページにメールアドレスを記載しています)



フリガナ お名前	
ご住所	〒 ー
生年月日	
電話番号	自宅 携帯 FAX
メールアドレス	
就農目標時期	令和 年 月
受講動機、 就農予定の内容	

研修場所

〒623-0221

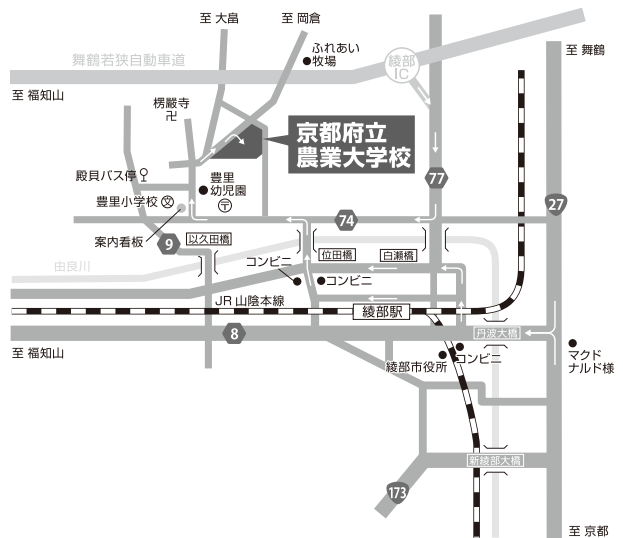
京都府綾部市位田町桧前30 京都府立農業大学校

- JR山陰本線「綾部駅」下車 北西へ約5キロ
JR綾部駅からタクシー 約10分
- あやべ市民バス JR綾部駅から「志賀南北線」に乗車
殿貝バス停 下車 徒歩30分(※便は1時間に1本の割合です)
- 舞鶴若狭自動車道「綾部インター」を出て、府道77号を南へ進み府道74号を西へ、豊里小学校を北に折れて岡倉方面に進む。

令和4年度就農ステップイン講座日程

	前半 13:00~14:30	後半 14:40~16:10
第1回 8月28日(日)	【開講式】 【講義】 「野菜栽培の要点」 講師:実践農家	【実習】 「畑の準備と種まき作業」 ○秋野菜の種まき (聖護院だいごん、聖護院かぶ、ホウレンソウ) ○葉ボタン定植 講師:実践農家
第2回 9月11日(日)	【講義】 「病害虫対策・農業の使い方」 講師:農大農学科教員	【実習】 「秋野菜の初期管理」 ○間引き、追肥、タマネギは種 ○ハクサイ定植 講師:実践農家
第3回 9月25日(日)	【実習】 「トラクターの安全な操作法」 講師:農大農学科教員	【実習】 「秋野菜の中期管理」 ○中耕、追肥、病害虫診断ほか 講師:実践農家
第4回 10月16日(日)	【実習】 「草刈機の安全な使い方」 講師:農大農学科教員	【実習】 「秋野菜の管理、収穫作業」 ○除草、収穫など 講師:実践農家
第5回 11月13日(日)	【実習】 「秋野菜の収穫作業」 講師:実践農家	【座談会】 「農業を始めてみて」(仮) 講師:農業法人就業者、独立自営就農者 【閉講式】

※日程や内容を変更する場合があります。



おおむね65歳未満の社会人向けの講座です。
 農作業の時間が多く、座学も少しあります。
 初心者、大歓迎です。田舎暮らしや就農のきっかけづくりにお役立てください。