















施設名称	アングカイカン
	定住促進センター庵我会館 (庵我会館)
所在地	京都府福知山市字中 2 1 1 7

指定区分 (施設種別)		対象とする災害						
<b>指定緊急避難場所</b>  いのちを守る ○	<b>指定避難所</b>  生活を送る ×	 <b>洪水</b> ×	 崖崩 土石流 地滑り ○	 <b>高潮</b> ×	 <b>地震</b> ○	 <b>津波</b> ×	 <b>火事</b> ○	 <b>内水</b> ×

備考：

※「指定避難所」は、施設の被災状況等によって開設の可否が判断されます。「対象とする災害」は目安として示すものです。

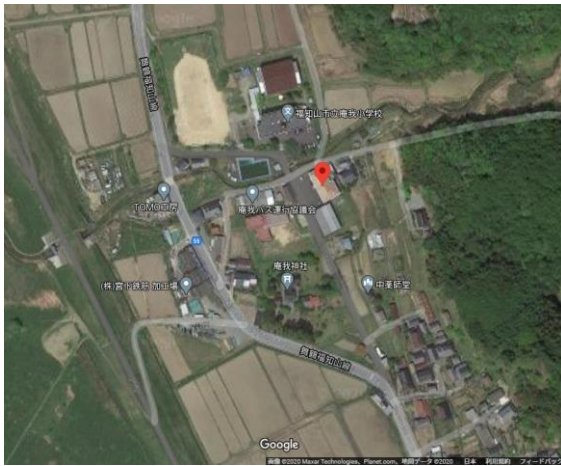
建物情報							
構造	地上階数	地下階数	耐震性				
—	2	0	あり				
運営・設備状況							
 ペットの同行避難 ×	 非常用電源 ○	 トイレ ○	 エレベーター ×				
 入浴・シャワー ×	 冷暖房設備 ○	 多機能トイレ ○	 スロープ ×				
 WiFi環境 ×	 給食設備 ○						



Google ストリートビュー

Google ストリートビュー

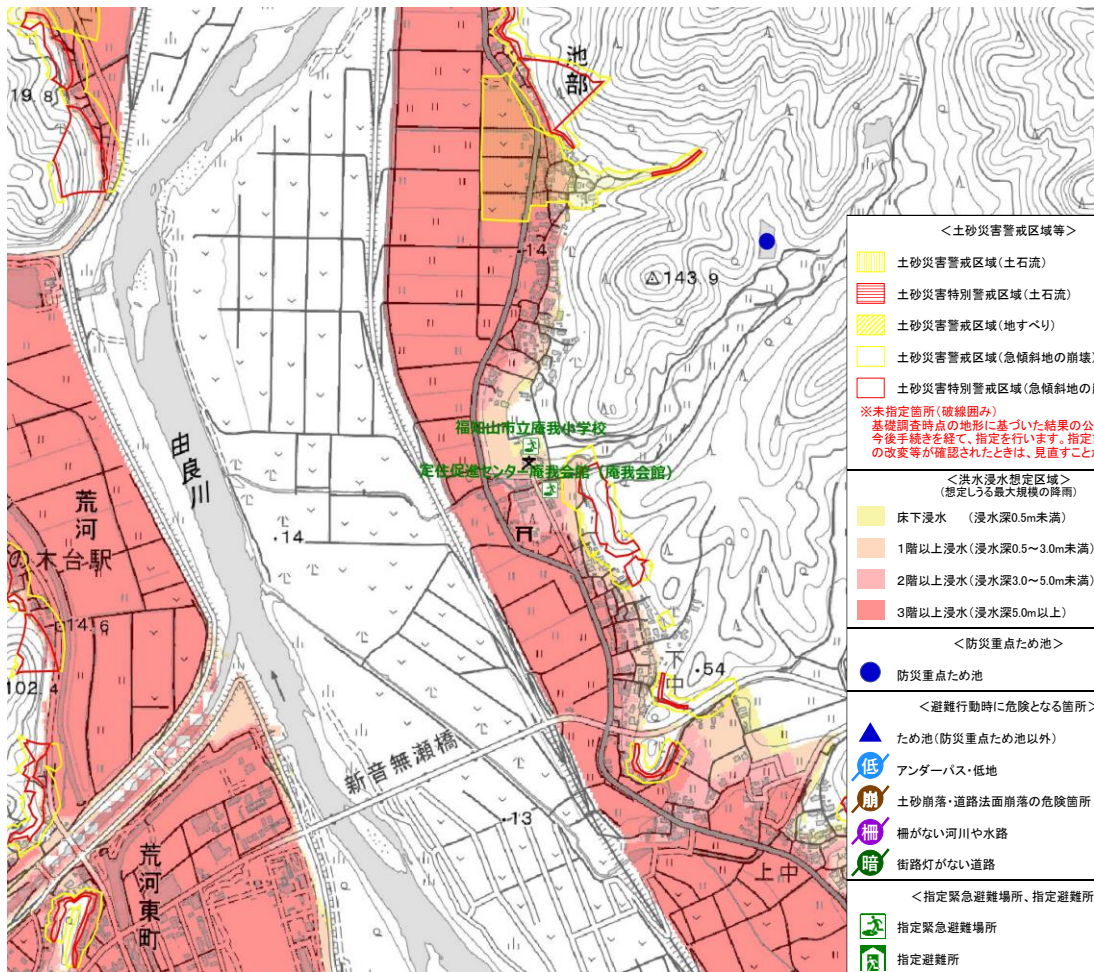
## 施設周辺図



真3

Googleマップ

## 避難経路上の危険箇所



本製品を複製する場合には、国土地理院の長の承認を得なければならない【測量法に基づく国土地理院長承認 (複製) R 2JHf 613】