

新研究所開所記念講座

京都府保健環境研究所と京都市衛生環境研究所
が同じ建物に入りました。

府民・市民の安心・安全の確保を図るため、
感染症や食中毒検査をはじめ、食品・薬品・
廃棄物などの試験検査や調査・研究および大気・
水質などの生活環境の監視を行っています。

皆様のお越しをお待ちしております！

- 京都大学 教授 河本 宏 氏 講演会
『からだを守る免疫のしくみ
～O157からiPS細胞まで～』
- 研究所施設見学会および業務紹介

日時：令和2年2月26日（水）

14：00～16：00

場所：新研究所大会議室

定員：100人

電話 FAX 又は Eメールでお申し込みください

（令和2年1月6日（月）より募集開始 定員になり次第締め切り）

【申し込み先】 京都府保健環境研究所

☎ : 075-621-4067

FAX : 075-612-3357

Eメール：hokanken-kikaku@pref.kyoto.lg.jp

編集発行 京都府保健環境研究所

発行日：令和2年1月
京都市伏見区村上町395(〒612-8369)
TEL(075)621-4067(企画連携課)
621-4069(細菌・ウイルス課)
621-4167(理化学課)
621-4163・4165(大気課)
621-4164(水質・環境課)

FAX(075)612-3357

http://www.pref.kyoto.jp/hokanken/

E-mail:hokanken-kikaku@pref.kyoto.lg.jp



京都府

保健環境研究所だより

もくじ

- ・新しい京都府保健環境研究所が業務を開始しました！ P1
- ・新研究所エリア図 P2～P3
- ・新研究所開所記念講座 P4



No. 119
令和2年1月

新しい京都府保健環境研究所が業務を開始しました！

平成29年10月から府市共同整備による新しい研究所を建設していましたが、令和元年8月末に建物が完成、同年12月21日に開設記念式典を行い、新研究所において業務を開始いたしました。

新研究所の建物には京都府保健環境研究所と京都市衛生環境研究所が同居しており、今までにもまして府市が連携することにより、次の4つの効果等があると考えております。

- 1 新型インフルエンザ等の感染症や大規模食中毒などの健康危機管理事案に対し、府市が一体となり迅速かつ的確に対応
- 2 施設・設備の共用により、建設コストなどを低減
- 3 機器の共同利用により、将来的な更新費用などを低減
- 4 共同整備を機に「地域に開かれた研究所」を目指す

これを機に、ますます府民・市民の健康の保持・増進や環境の保全への取組みを強化してまいりますので、今後とも皆さまのご指導、ご支援をよろしくお願いいたします。

なお、来る令和2年2月26日（水）午後から新研究所において、「新研究所開所記念講座」を開催しますので、皆さまのお越しをお待ちしております。



玄関側



研修・実習室



開設記念式典

新研究所エリア図

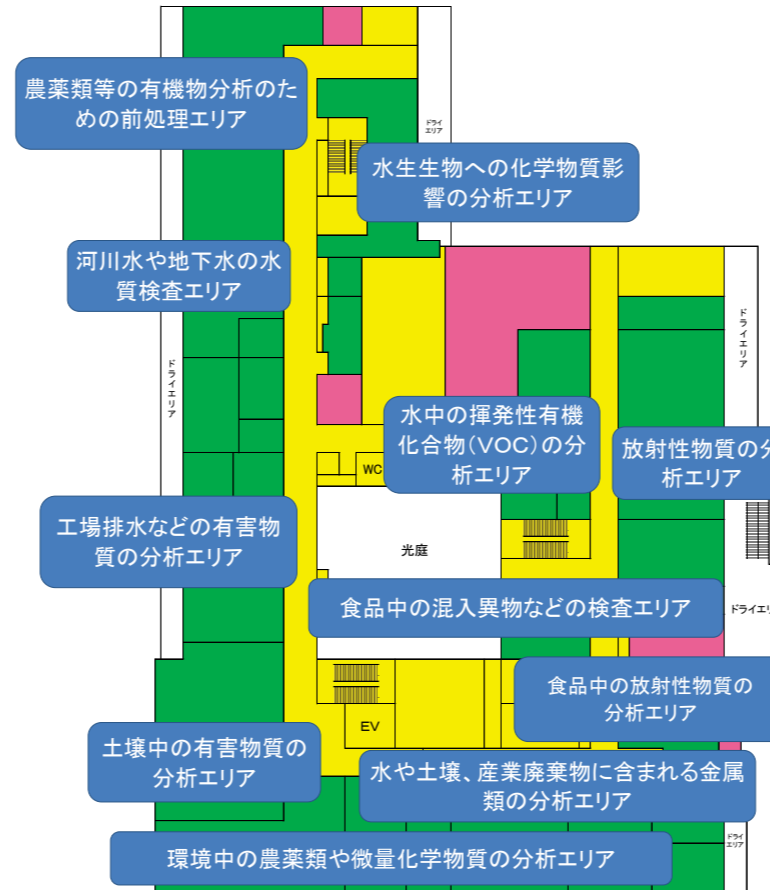
- 事務室
- 検査室
- 倉庫
- 共用

地下1階 地上3階 建

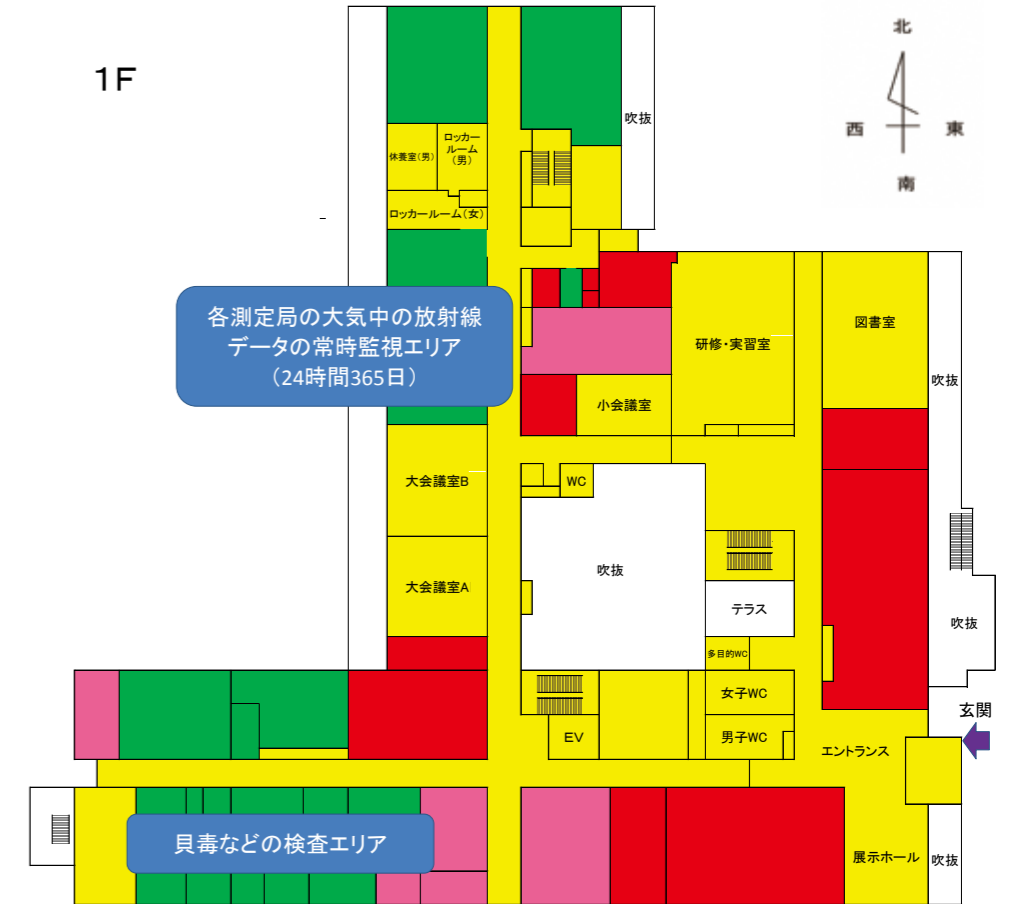
鉄骨造 延床面積 9,775m²

令和元年8月30日竣工

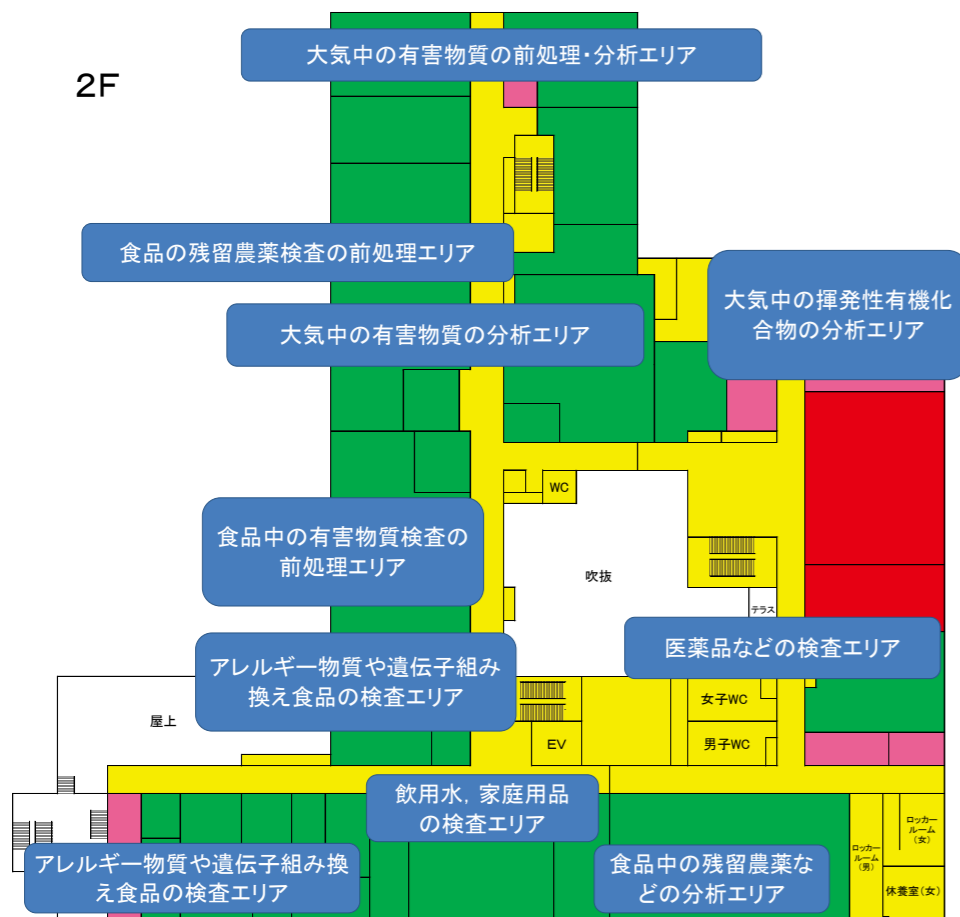
B1



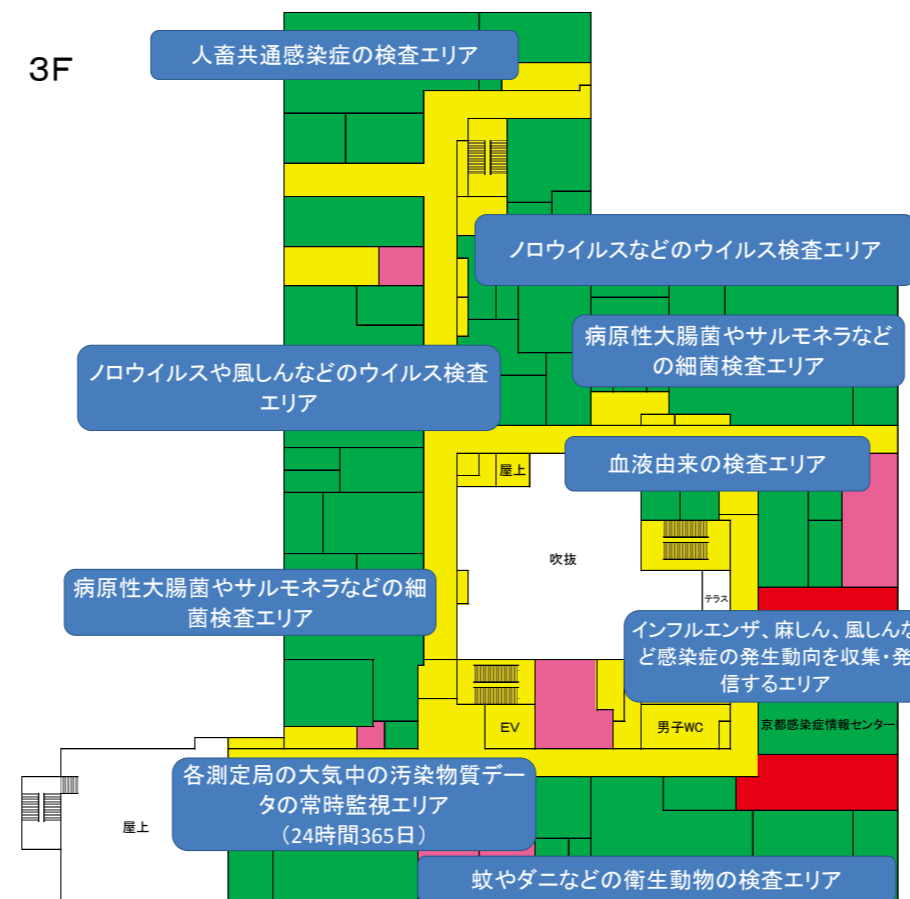
1F



2F



3F



RF

