

データ分析から見た 京都市域の特徴と課題

2026年3月2日 京都市域 地域医療構想調整会議 資料

京都府立医科大学 石田真美 猪飼 宏

京都大学 糸島尚 國澤進 今中雄一

データソース

- R5年度DPC退院患者調査(厚生労働省公開データ)
- R6年度病床機能報告(厚生労働省公開データ)
- (京都府より提供) R6年度病床機能報告
- (京都府より提供) レセプトデータ(2017-2023年度)
- (府内同意病院より提供)DPCデータ
- R6年度住民基本台帳(公開データ)
- R5年度患者調査(厚生労働省公開データ)
- 国立社会保障・人口問題研究所:将来推計人口(令和5(2023)年12月22日の公表資料)

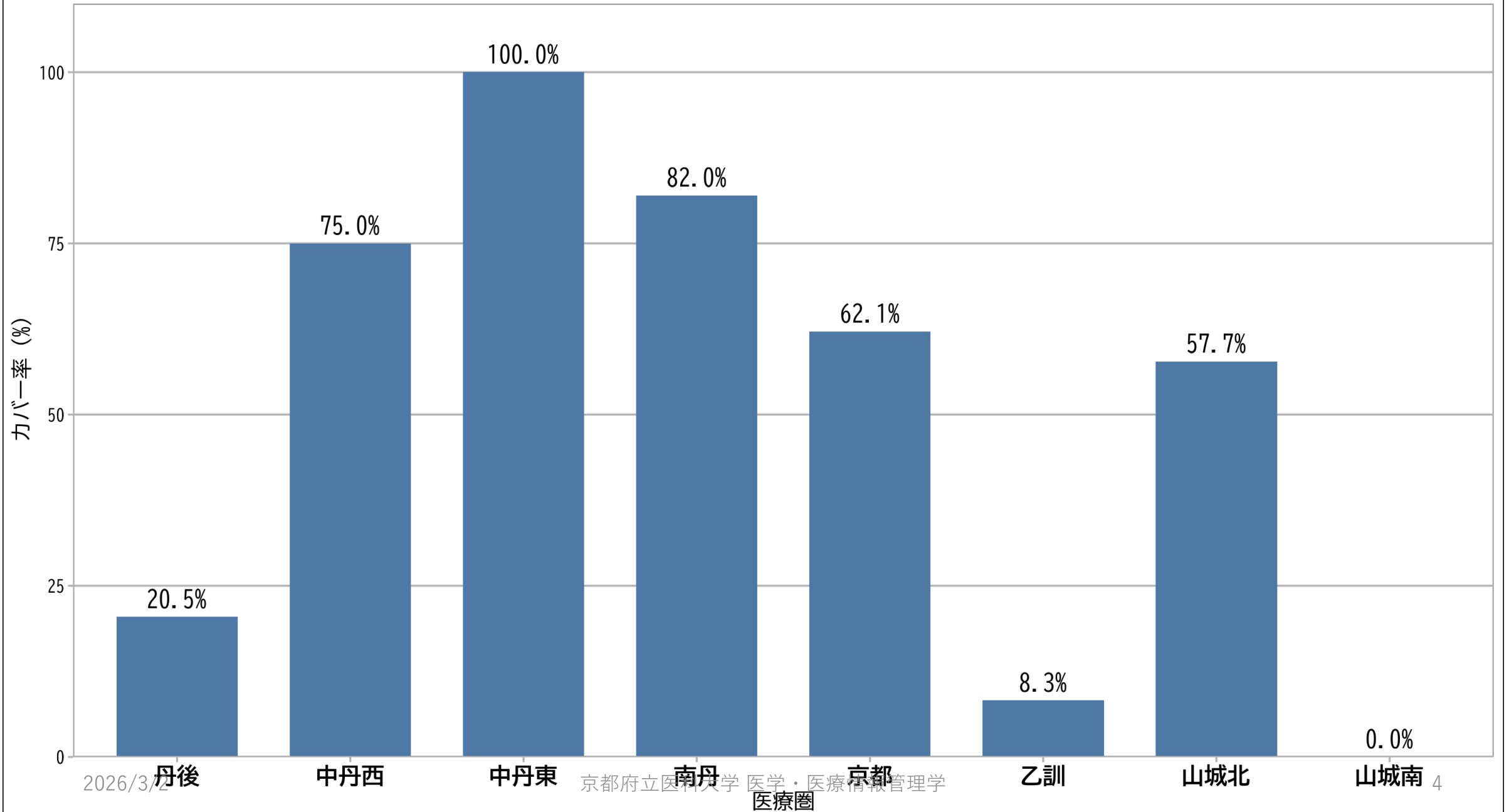
京都府の医療圏別のDPC病床数

医療圏	病院数	総DPC病床数	総病床数	DPC病床割合	提供に同意いただいた病院の合計 DPC病床数 (2024年度分)	総DPC病床数 に占める割合	提供いただいた病院の合計 DPC病床数 (2024年度)	総DPC病床数 に占める割合
丹後	6	797	1,106	0.72	163	0.21	163	0.21
中丹西	3	404	577	0.70	304	0.75	304	0.75
中丹東	9	668	1,303	0.51	668	1.00	668	1.00
南丹	9	533	1,219	0.44	437	0.82	437	0.82
京都	81	8,726	16,285	0.54	5,423	0.62	4,566	0.52
乙訓	5	436	702	0.62	36	0.08	36	0.08
山城北	23	1,656	4,427	0.37	956	0.58	956	0.58
山城南	3	319	664	0.48	0	0	0	0

医療圏別 DPCデータのカバー率（病床数ベース）

各医療圏のDPC総病床数に対する、データ提供病院の病床数の割合

P5の総DPC病床数に占める割合を棒グラフにしたもの



2026/3/2

京都府立医科大学 医学・医療情報管理学
医療圏

京都府の病床機能報告から算出した医療圏単位の人口10万人あたりの 病院医療従事者数

医療圏	総人口	65歳以上人口	医師数	歯科医師数	看護師数	准看護師数	看護補助者数	助産師数	PTOTST数	薬剤師数	診療放射線技師数	臨床検査技師数	臨床工学技士数	管理栄養士数	救命救急士数
丹後	89,034	34,789	195.8	11.7	707.1	81.4	160.5	25.0	116.7	30.6	43.9	38.4	9.0	12.4	0.0
中丹西	75,385	22,783	195.5	2.3	758.2	71.1	167.4	38.6	140.6	30.2	43.8	32.9	34.5	14.6	0.0
中丹東	108,258	36,862	165.7	5.8	787.8	60.7	148.5	39.9	134.0	44.1	41.2	59.3	19.4	22.9	0.0
南丹	129,630	43,680	164.4	4.2	558.4	46.0	189.6	17.1	127.4	41.3	37.0	27.2	31.6	18.4	0.0
京都	1,379,529	392,324	326.4	11.4	887.4	42.4	141.0	39.7	162.2	59.9	52.5	57.0	41.8	25.3	2.4
乙訓	155,530	41,571	94.9	0.0	315.4	15.9	47.0	26.6	55.2	22.7	22.9	21.0	11.4	9.1	0.0
山城北	427,263	129,493	163.4	6.1	668.7	46.2	146.4	13.8	196.5	41.4	38.8	39.7	32.7	18.4	7.5
山城南	123,363	33,333	82.8	2.0	347.8	3.7	47.2	14.2	87.5	21.0	19.2	21.8	17.2	8.3	0.0

全疾患の 入院患者住所と医療機関住所のクロス集計表

- 2017-2023年度
- 2017-2023年度(割合のみ抽出し、ヒートマップ表示)
- 2017-2023年度(割合のみ抽出し、MDC別自己完結割合の表示)
- 2017-2023年度(患者住所と医療機関住所のサンキーダイアグラム)
- 2017-2023年度・手術あり
- 2017-2023年度・手術なし

- 2021年度
- 2023年度
- 2021年度と2023年度の比較

全疾患 2017-2023年度

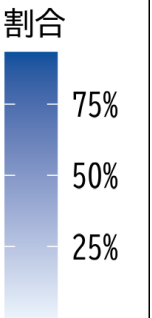
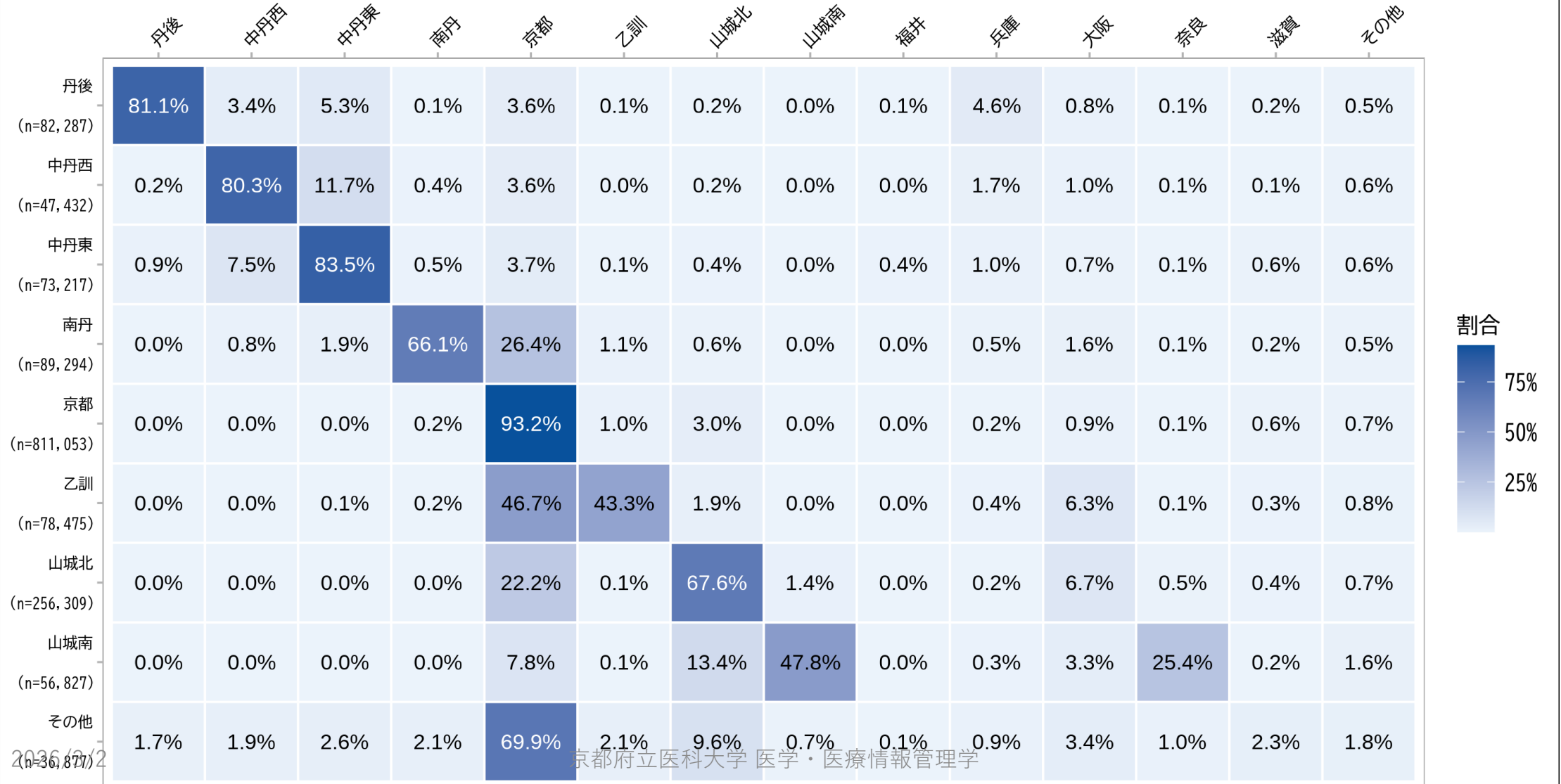
		医療機関住所														
		丹後	中丹西	中丹東	南丹	京都	乙訓	山城北	山城南	兵庫	大阪	奈良	滋賀	福井	その他	合計
患者住所	丹後	66755	2784	4333	119	2985	58	141	24	3766	674	49	124	49	426	82287
		81.1%	3.4%	5.3%	0.1%	3.6%	0.1%	0.2%	0.0%	4.6%	0.8%	0.1%	0.2%	0.1%	0.5%	100.0%
	中丹西	111	38066	5540	201	1731	18	90	9	794	473	61	48	14	276	47432
		0.2%	80.3%	11.7%	0.4%	3.6%	0.0%	0.2%	0.0%	1.7%	1.0%	0.1%	0.1%	0.0%	0.6%	100.0%
	中丹東	665	5473	61136	337	2723	43	265	10	765	509	53	462	325	451	73217
		0.9%	7.5%	83.5%	0.5%	3.7%	0.1%	0.4%	0.0%	1.0%	0.7%	0.1%	0.6%	0.4%	0.6%	100.0%
	南丹	17	722	1672	59067	23604	975	561	26	476	1423	94	159	16	482	89294
		0.0%	0.8%	1.9%	66.1%	26.4%	1.1%	0.6%	0.0%	0.5%	1.6%	0.1%	0.2%	0.0%	0.5%	100.0%
	京都	135	123	188	1460	756140	8059	24052	223	1726	7044	1084	4782	194	5843	811053
		0.0%	0.0%	0.0%	0.2%	93.2%	1.0%	3.0%	0.0%	0.2%	0.9%	0.1%	0.6%	0.0%	0.7%	100.0%
	乙訓	14	15	57	167	36609	33992	1489	37	277	4930	58	228	8	594	78475
		0.0%	0.0%	0.1%	0.2%	46.7%	43.3%	1.9%	0.0%	0.4%	6.3%	0.1%	0.3%	0.0%	0.8%	100.0%
	山城北	19	39	77	110	56815	378	173393	3502	556	17150	1358	979	63	1870	256309
		0.0%	0.0%	0.0%	0.0%	22.2%	0.1%	67.6%	1.4%	0.2%	6.7%	0.5%	0.4%	0.0%	0.7%	100.0%
	山城南	2	6	10	13	4433	56	7617	27177	176	1874	14429	121	15	898	56827
		0.0%	0.0%	0.0%	0.0%	7.8%	0.1%	13.4%	47.8%	0.3%	3.3%	25.4%	0.2%	0.0%	1.6%	100.0%
	組合同保	625	714	941	789	25765	767	3540	248	320	1255	363	856	48	646	36877
		1.7%	1.9%	2.6%	2.1%	69.9%	2.1%	9.6%	0.7%	0.9%	3.4%	1.0%	2.3%	0.1%	1.8%	100.0%
合計		68343	47942	73954	62263	910805	44346	211148	31256	8856	35332	17549	7759	732	11486	1531771

全疾患 2017-2023年度(割合のみによるヒートマップ)

地域別 患者受療動向 (行方向の割合)

各患者住所(行)の患者総数を100%とした場合の受療先内訳

患者住所

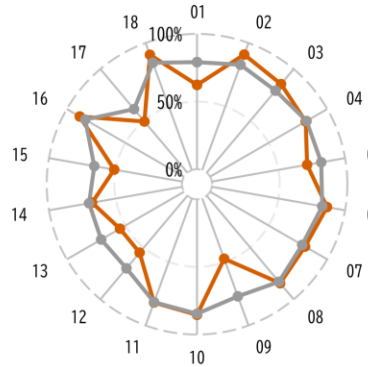


全疾患 2017-2023年度(医療圏内自己完結割合)

MDC別 自己完結率の比較

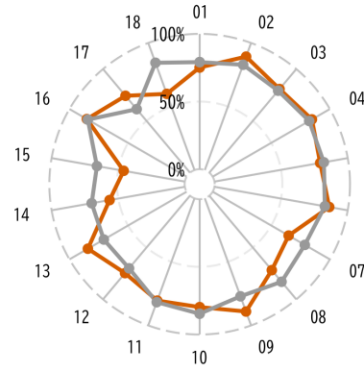
赤線：各医療圏 / 灰線：京都府平均

丹後



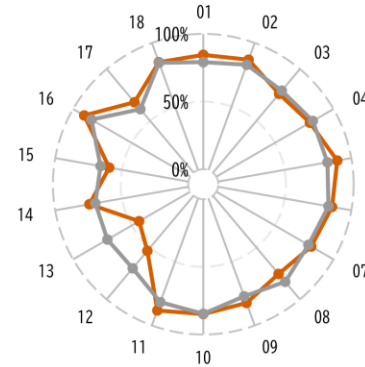
—●— 丹後 —●— 京都府平均

中丹西



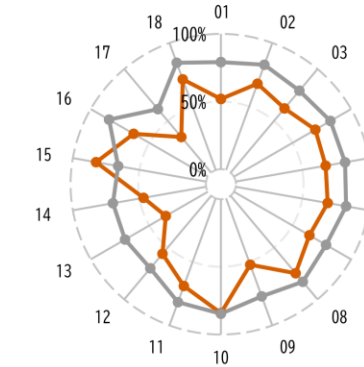
—●— 中丹西 —●— 京都府平均

中丹東



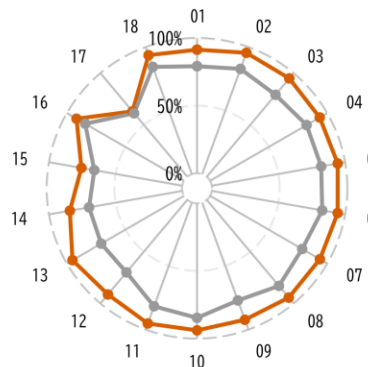
—●— 中丹東 —●— 京都府平均

南丹



—●— 南丹 —●— 京都府平均

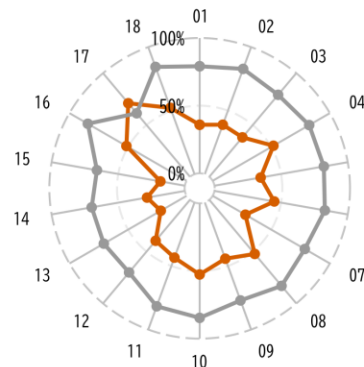
京都



—●— 京都 —●— 京都府平均

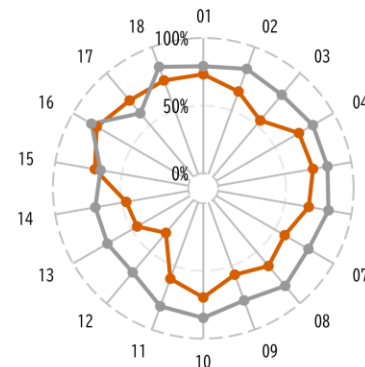
2026/3/2

乙訓



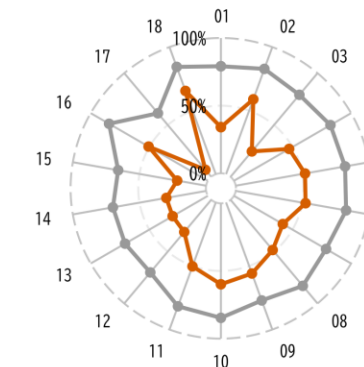
—●— 乙訓 —●— 京都府平均

山城北



—●— 山城北 —●— 京都府平均

山城南



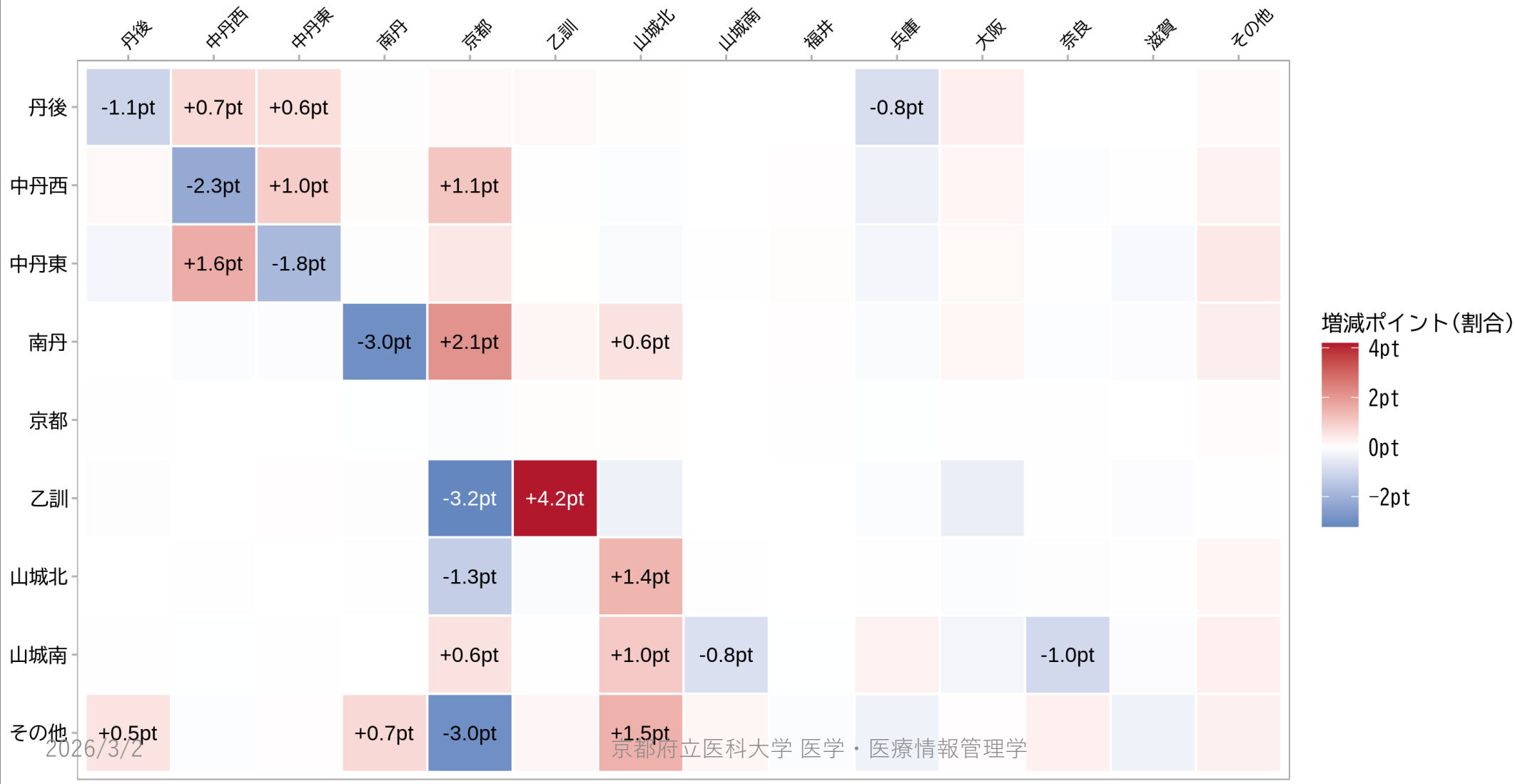
—●— 山城南 —●— 京都府平均

- MDC01:神経
- MDC02:眼科
- MDC03:耳鼻科
- MDC04:呼吸器
- MDC05:循環器
- MDC06:消化器
- MDC07:筋骨格
- MDC08:皮膚
- MDC09:乳房
- MDC10:内分泌
- MDC11:腎・尿路
- MDC12:女性生殖
器及び産褥期
- MDC13:血液・造
血器
- MDC14:新生児
- MDC15:小児
- MDC16:外傷・熱
傷・中毒
- MDC17:精神
- MDC18:その他

全疾患2021年度と2023年度の受療動向 (割合の差分ヒートマップ)

患者住所

年度別 受療動向の変化 (2021 vs 2023)
赤色：2023年度にシェア(割合)が増加 / 青色：減少



MDC01(神経系疾患)の 入院患者住所と医療機関住所のクロス集計表

- 2017-2023年度
- 2017-2023年度・手術あり
- 2017-2023年度・手術なし

- 2021年度・手術あり
- 2023年度・手術あり
- 2021年度と2023年度の比較・手術あり

- 2021年度・手術なし
- 2023年度・手術なし
- 2021年度と2023年度の比較・手術なし

MDC01(神経系疾患) 全体

		医療機関住所														合計
		丹後	中丹西	中丹東	南丹	京都	乙訓	山城北	山城南	兵庫	大阪	奈良	滋賀	福井	その他	
患者住所	丹後	3905	157	934	10	266	4	17	1	843	63	16	6	5	38	6265
		62.3%	2.5%	14.9%	0.2%	4.2%	0.1%	0.3%	0.0%	13.5%	1.0%	0.3%	0.1%	0.1%	0.6%	100.0%
	中丹西	14	3283	618	12	212	0	8	0	139	46	3	4	2	24	4365
		0.3%	75.2%	14.2%	0.3%	4.9%	0.0%	0.2%	0.0%	3.2%	1.1%	0.1%	0.1%	0.0%	0.5%	100.0%
	中丹東	20	539	6095	22	220	4	16	0	158	51	5	12	36	33	7211
		0.3%	7.5%	84.5%	0.3%	3.1%	0.1%	0.2%	0.0%	2.2%	0.7%	0.1%	0.2%	0.5%	0.5%	100.0%
	南丹	1	102	143	3747	2728	178	108	1	45	113	6	15	2	29	7218
		0.0%	1.4%	2.0%	51.9%	37.8%	2.5%	1.5%	0.0%	0.6%	1.6%	0.1%	0.2%	0.0%	0.4%	100.0%
	京都	10	9	17	150	68372	1177	3164	19	167	667	147	366	18	509	74792
		0.0%	0.0%	0.0%	0.2%	91.4%	1.6%	4.2%	0.0%	0.2%	0.9%	0.2%	0.5%	0.0%	0.7%	100.0%
乙訓	1	0	6	11	3498	2386	240	4	28	382	7	28	0	58	6649	
	0.0%	0.0%	0.1%	0.2%	52.6%	35.9%	3.6%	0.1%	0.4%	5.7%	0.1%	0.4%	0.0%	0.9%	100.0%	
山城北	0	4	5	23	3894	28	16219	229	65	1258	138	122	3	155	22143	
	0.0%	0.0%	0.0%	0.1%	17.6%	0.1%	73.2%	1.0%	0.3%	5.7%	0.6%	0.6%	0.0%	0.7%	100.0%	
山城南	0	0	1	1	292	4	1297	1638	22	158	1274	14	2	97	4800	
	0.0%	0.0%	0.0%	0.0%	6.1%	0.1%	27.0%	34.1%	0.5%	3.3%	26.5%	0.3%	0.0%	2.0%	100.0%	
組合国保	15	44	58	32	1770	16	242	12	23	75	33	33	1	29	2383	
	0.6%	1.8%	2.4%	1.3%	74.3%	0.7%	10.2%	0.5%	1.0%	3.1%	1.4%	1.4%	0.0%	1.2%	100.0%	
合計		3966	4138	7877	4008	81252	3797	21311	1904	1490	2813	1629	600	69	972	135826

MDC01(神経系疾患) 手術あり

		医療機関住所														
		丹後	中丹西	中丹東	南丹	京都	乙訓	山城北	山城南	兵庫	大阪	奈良	滋賀	福井	その他	合計
患者住所	丹後	219	40	302	2	36	0	1	0	188	9	0	1	0	7	805
		27.2%	5.0%	37.5%	0.2%	4.5%	0.0%	0.1%	0.0%	23.4%	1.1%	0.0%	0.1%	0.0%	0.9%	100.0%
	中丹西	1	363	74	0	20	0	1	0	15	10	0	1	0	5	490
		0.2%	74.1%	15.1%	0.0%	4.1%	0.0%	0.2%	0.0%	3.1%	2.0%	0.0%	0.2%	0.0%	1.0%	100.0%
	中丹東	3	122	563	3	23	1	0	0	26	3	0	2	3	5	754
		0.4%	16.2%	74.7%	0.4%	3.1%	0.1%	0.0%	0.0%	3.4%	0.4%	0.0%	0.3%	0.4%	0.7%	100.0%
	南丹	0	16	8	518	596	14	13	0	6	18	0	2	2	6	1199
		0.0%	1.3%	0.7%	43.2%	49.7%	1.2%	1.1%	0.0%	0.5%	1.5%	0.0%	0.2%	0.2%	0.5%	100.0%
	京都	0	1	2	28	8326	61	281	3	24	97	19	59	1	74	8976
		0.0%	0.0%	0.0%	0.3%	92.8%	0.7%	3.1%	0.0%	0.3%	1.1%	0.2%	0.7%	0.0%	0.8%	100.0%
	乙訓	0	0	1	1	481	265	44	1	6	42	0	6	0	11	858
		0.0%	0.0%	0.1%	0.1%	56.1%	30.9%	5.1%	0.1%	0.7%	4.9%	0.0%	0.7%	0.0%	1.3%	100.0%
	山城北	0	0	1	6	615	2	2019	7	21	179	16	14	1	27	2908
		0.0%	0.0%	0.0%	0.2%	21.1%	0.1%	69.4%	0.2%	0.7%	6.2%	0.6%	0.5%	0.0%	0.9%	100.0%
山城南	0	0	0	0	69	1	183	133	6	24	147	7	0	12	582	
	0.0%	0.0%	0.0%	0.0%	11.9%	0.2%	31.4%	22.9%	1.0%	4.1%	25.3%	1.2%	0.0%	2.1%	100.0%	
組合国保	1	9	10	8	301	5	40	0	5	15	13	9	0	6	422	
	0.2%	2.1%	2.4%	1.9%	71.3%	1.2%	9.5%	0.0%	1.2%	3.6%	3.1%	2.1%	0.0%	1.4%	100.0%	
合計		224	551	961	566	10467	349	2582	144	297	397	195	101	7	16994	

MDC05(循環器系疾患)の 入院患者住所と医療機関住所のクロス集計表

- 2017-2023年度
- 2017-2023年度・手術あり
- 2017-2023年度・手術なし

- 2021年度・手術あり
- 2023年度・手術あり
- 2021年度と2023年度の比較・手術あり

- 2021年度・手術なし
- 2023年度・手術なし
- 2021年度と2023年度の比較・手術なし

MDC05(循環器系疾患) 全体

		医療機関住所														
		丹後	中丹西	中丹東	南丹	京都	乙訓	山城北	山城南	兵庫	大阪	奈良	滋賀	福井	その他	合計
患者住所	丹後	5035	140	915	15	431	6	18	1	339	66	2	7	12	53	7040
		71.5%	2.0%	13.0%	0.2%	6.1%	0.1%	0.3%	0.0%	4.8%	0.9%	0.0%	0.1%	0.2%	0.8%	100.0%
	中丹西	7	5495	890	29	290	1	29	0	76	63	3	11	0	30	6924
		0.1%	79.4%	12.9%	0.4%	4.2%	0.0%	0.4%	0.0%	1.1%	0.9%	0.0%	0.2%	0.0%	0.4%	100.0%
	中丹東	20	304	7243	46	245	2	26	0	56	50	5	18	25	55	8095
		0.2%	3.8%	89.5%	0.6%	3.0%	0.0%	0.3%	0.0%	0.7%	0.6%	0.1%	0.2%	0.3%	0.7%	100.0%
	南丹	1	32	211	7865	3204	38	62	0	43	121	12	12	0	44	11645
		0.0%	0.3%	1.8%	67.5%	27.5%	0.3%	0.5%	0.0%	0.4%	1.0%	0.1%	0.1%	0.0%	0.4%	100.0%
	京都	7	7	16	134	94149	492	2748	26	149	656	66	503	17	648	99618
		0.0%	0.0%	0.0%	0.1%	94.5%	0.5%	2.8%	0.0%	0.1%	0.7%	0.1%	0.5%	0.0%	0.7%	100.0%
	乙訓	1	3	6	19	5349	3235	225	3	34	352	0	23	1	79	9330
		0.0%	0.0%	0.1%	0.2%	57.3%	34.7%	2.4%	0.0%	0.4%	3.8%	0.0%	0.2%	0.0%	0.8%	100.0%
	山城北	1	3	3	7	6455	22	24220	441	40	2357	110	101	11	209	33980
		0.0%	0.0%	0.0%	0.0%	19.0%	0.1%	71.3%	1.3%	0.1%	6.9%	0.3%	0.3%	0.0%	0.6%	100.0%
山城南	0	0	0	0	580	0	805	3795	8	197	1794	11	0	102	7292	
	0.0%	0.0%	0.0%	0.0%	8.0%	0.0%	11.0%	52.0%	0.1%	2.7%	24.6%	0.2%	0.0%	1.4%	100.0%	
組合国保	33	62	89	70	2016	54	348	8	20	76	27	64	6	40	2913	
	1.1%	2.1%	3.1%	2.4%	69.2%	1.9%	11.9%	0.3%	0.7%	2.6%	0.9%	2.2%	0.2%	1.4%	100.0%	
合計		5105	6046	9373	8185	112719	3850	28481	4274	765	3938	2019	750	72	1260	186837

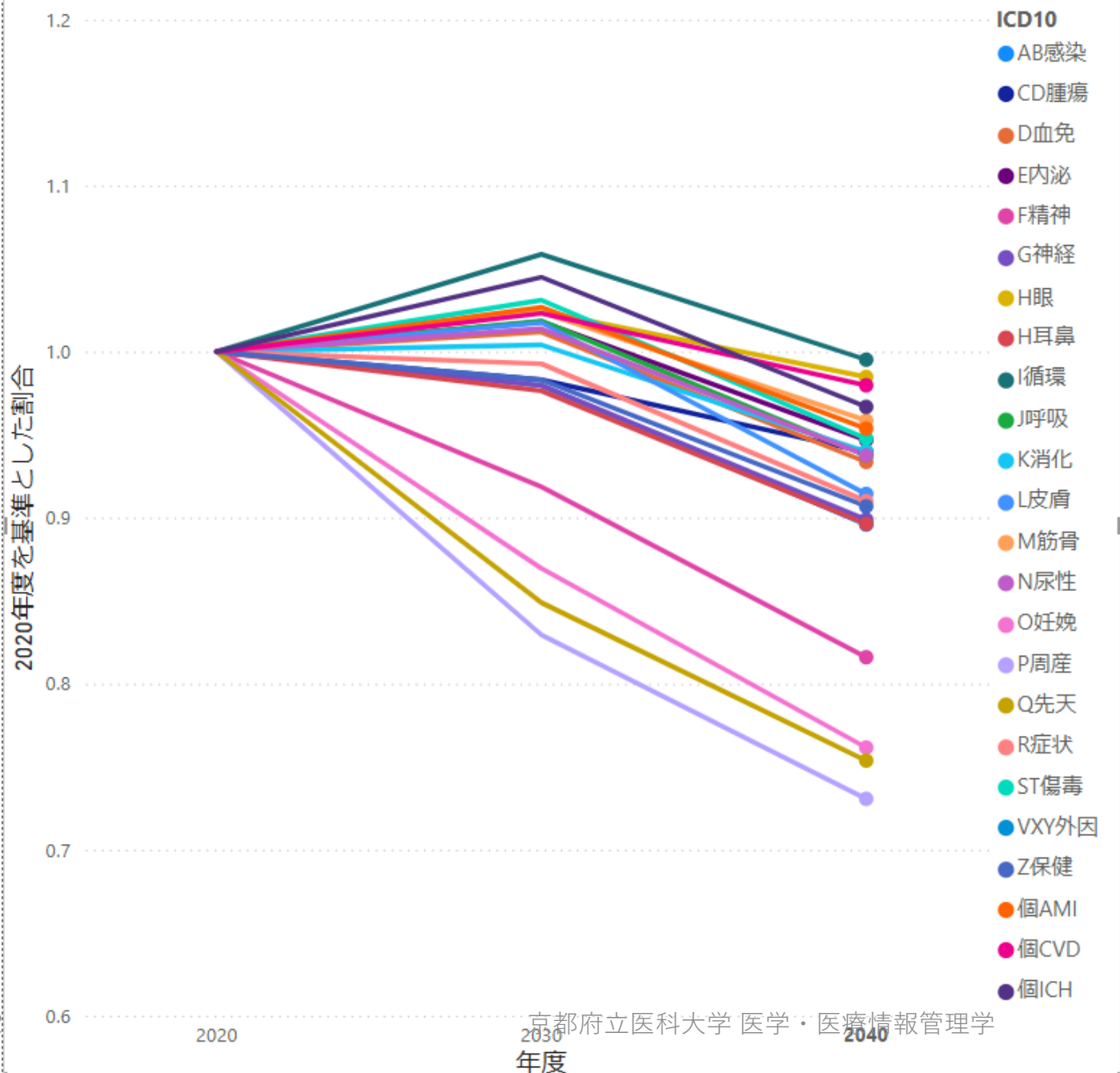
MDC05(循環器系疾患) 手術あり

		医療機関住所														合計
		丹後	中丹西	中丹東	南丹	京都	乙訓	山城北	山城南	兵庫	大阪	奈良	滋賀	福井	その他	
患者住所	丹後	1340	65	501	8	304	2	8	0	191	30	0	7	4	32	2492
		53.8%	2.6%	20.1%	0.3%	12.2%	0.1%	0.3%	0.0%	7.7%	1.2%	0.0%	0.3%	0.2%	1.3%	100.0%
	中丹西	0	1773	336	5	213	1	19	0	35	38	1	5	0	12	2438
		0.0%	72.7%	13.8%	0.2%	8.7%	0.0%	0.8%	0.0%	1.4%	1.6%	0.0%	0.2%	0.0%	0.5%	100.0%
	中丹東	4	124	2222	6	154	1	10	0	17	21	3	6	4	24	2596
		0.2%	4.8%	85.6%	0.2%	5.9%	0.0%	0.4%	0.0%	0.7%	0.8%	0.1%	0.2%	0.2%	0.9%	100.0%
	南丹	0	20	63	2323	2049	10	44	0	18	47	5	2	0	22	4603
		0.0%	0.4%	1.4%	50.5%	44.5%	0.2%	1.0%	0.0%	0.4%	1.0%	0.1%	0.0%	0.0%	0.5%	100.0%
	京都	1	1	7	42	41044	98	1265	11	56	278	18	241	7	276	43345
		0.0%	0.0%	0.0%	0.1%	94.7%	0.2%	2.9%	0.0%	0.1%	0.6%	0.0%	0.6%	0.0%	0.6%	100.0%
	乙訓	0	1	4	9	3125	1030	128	3	20	164	0	11	0	37	4532
		0.0%	0.0%	0.1%	0.2%	69.0%	22.7%	2.8%	0.1%	0.4%	3.6%	0.0%	0.2%	0.0%	0.8%	100.0%
	山城北	0	1	0	2	3272	2	11765	209	16	1051	47	48	6	84	16503
		0.0%	0.0%	0.0%	0.0%	19.8%	0.0%	71.3%	1.3%	0.1%	6.4%	0.3%	0.3%	0.0%	0.5%	100.0%
山城南	0	0	0	0	392	0	430	1663	3	87	868	9	0	50	3502	
	0.0%	0.0%	0.0%	0.0%	11.2%	0.0%	12.3%	47.5%	0.1%	2.5%	24.8%	0.3%	0.0%	1.4%	100.0%	
組合国保	7	27	37	27	1177	14	212	3	8	41	14	39	1	22	1629	
	0.4%	1.7%	2.3%	1.7%	72.3%	0.9%	13.0%	0.2%	0.5%	2.5%	0.9%	2.4%	0.1%	1.4%	100.0%	
合計		1352	2012	3170	2422	51730	1158	13881	1889	364	1757	956	368	22	559	81640

入院医療需要の将来推計 〔京都府レセプト × 将来人口推計〕

府全体

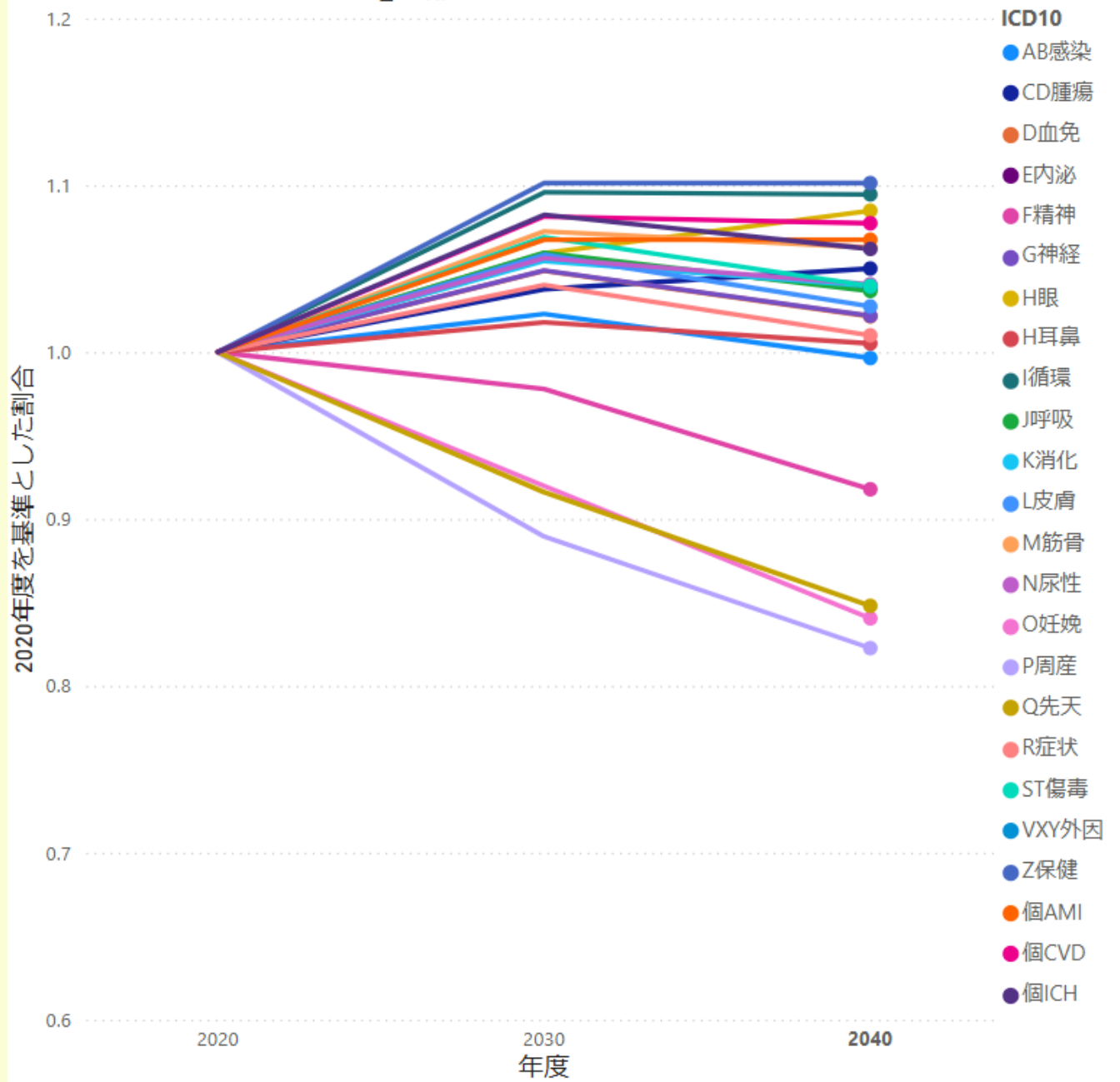
保健所管内別将来推計(入院)



ICD10	値
I循環	1.00
H眼	0.98
個CVD	0.98
個ICH	0.97
M筋骨	0.96
個AMI	0.95
ST傷毒	0.95
E内分泌	0.95
K消化	0.94
CD腫瘍	0.94
N尿性	0.94
J呼吸	0.94
D血免	0.93
L皮膚	0.91
R症状	0.91
Z保健	0.91
G神経	0.90
H耳鼻	0.90
AB感染	0.90
F精神	0.82
O妊娠	0.76
Q先天	0.75
P周産	0.73
VXY外因	0.00
合計	0.87

京都市域

保健所管内別将来推計(入院_京都市)



ICD10	値
Z保健	1.10
I循環	1.09
H眼	1.08
個CVD	1.08
個AMI	1.07
M筋骨	1.06
個ICH	1.06
CD腫瘍	1.05
N尿性	1.04
ST傷毒	1.04
K消化	1.04
E内分泌	1.04
J呼吸	1.04
L皮膚	1.03
G神経	1.02
D血免	1.02
R症状	1.01
H耳鼻	1.01
AB感染	1.00
F精神	0.92
Q先天	0.85
O妊娠	0.84
P周産	0.82
VXY外因	0.00
合計	0.97

全疾患の 入院患者住所と医療機関住所のクロス集計表

- 2017-2023年度
 - 2017-2023年度(割合のみ抽出し、ヒートマップ表示)
 - 2017-2023年度(患者住所と医療機関住所のサンキーダイアグラム)
 - 2017-2023年度・手術あり
 - 2017-2023年度・手術なし
-
- 2021年度
 - 2023年度
 - 2021年度と2023年度の比較

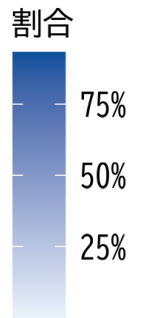
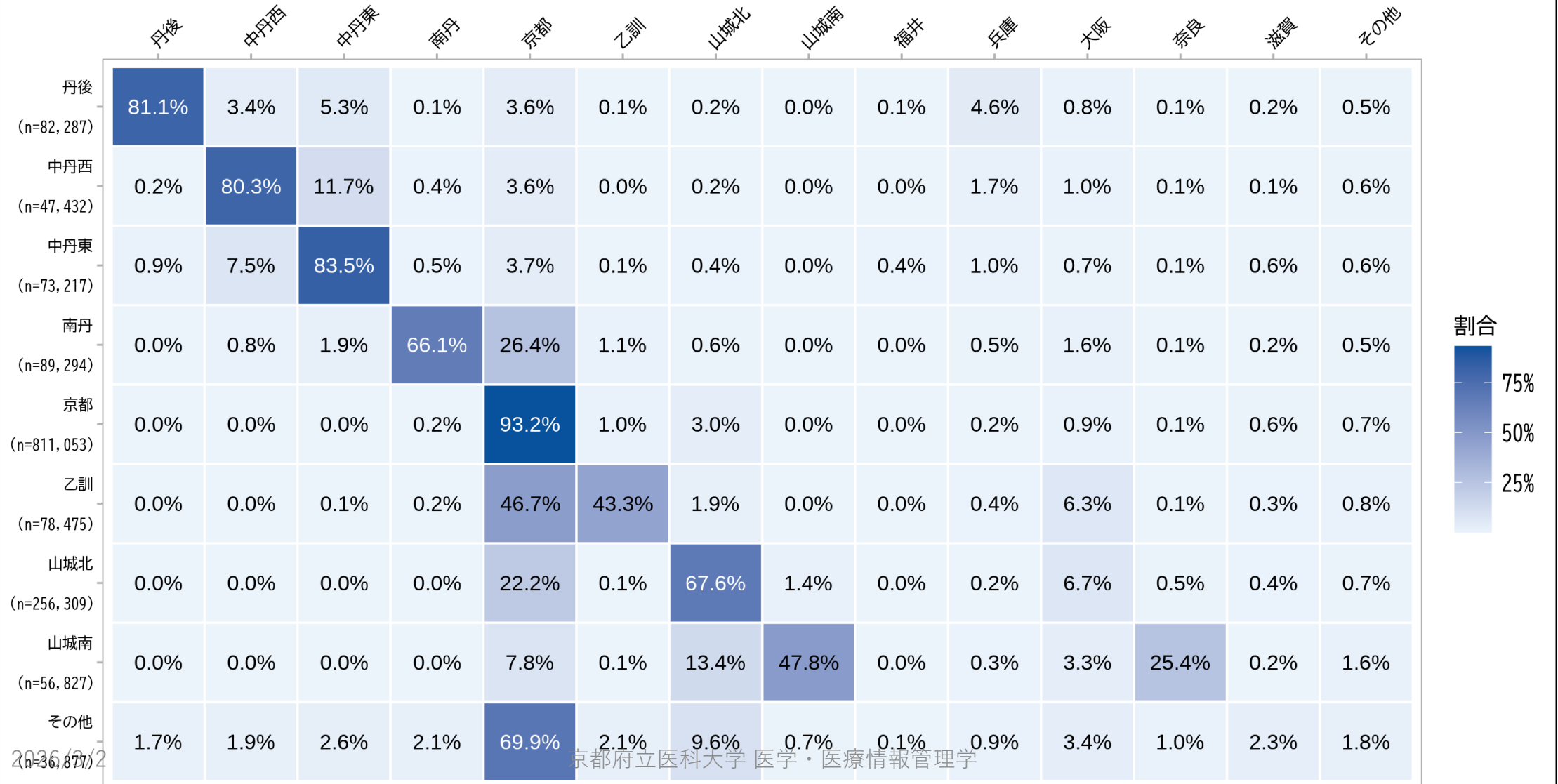
全疾患 2017-2023年度(再掲)

		医療機関住所														
		丹後	中丹西	中丹東	南丹	京都	乙訓	山城北	山城南	兵庫	大阪	奈良	滋賀	福井	その他	合計
患者住所	丹後	66755	2784	4333	119	2985	58	141	24	3766	674	49	124	49	426	82287
		81.1%	3.4%	5.3%	0.1%	3.6%	0.1%	0.2%	0.0%	4.6%	0.8%	0.1%	0.2%	0.1%	0.5%	100.0%
	中丹西	111	38066	5540	201	1731	18	90	9	794	473	61	48	14	276	47432
		0.2%	80.3%	11.7%	0.4%	3.6%	0.0%	0.2%	0.0%	1.7%	1.0%	0.1%	0.1%	0.0%	0.6%	100.0%
	中丹東	665	5473	61136	337	2723	43	265	10	765	509	53	462	325	451	73217
		0.9%	7.5%	83.5%	0.5%	3.7%	0.1%	0.4%	0.0%	1.0%	0.7%	0.1%	0.6%	0.4%	0.6%	100.0%
	南丹	17	722	1672	59067	23604	975	561	26	476	1423	94	159	16	482	89294
		0.0%	0.8%	1.9%	66.1%	26.4%	1.1%	0.6%	0.0%	0.5%	1.6%	0.1%	0.2%	0.0%	0.5%	100.0%
	京都	135	123	188	1460	756140	8059	24052	223	1726	7044	1084	4782	194	5843	811053
		0.0%	0.0%	0.0%	0.2%	93.2%	1.0%	3.0%	0.0%	0.2%	0.9%	0.1%	0.6%	0.0%	0.7%	100.0%
	乙訓	14	15	57	167	36609	33992	1489	37	277	4930	58	228	8	594	78475
		0.0%	0.0%	0.1%	0.2%	46.7%	43.3%	1.9%	0.0%	0.4%	6.3%	0.1%	0.3%	0.0%	0.8%	100.0%
	山城北	19	39	77	110	56815	378	173393	3502	556	17150	1358	979	63	1870	256309
		0.0%	0.0%	0.0%	0.0%	22.2%	0.1%	67.6%	1.4%	0.2%	6.7%	0.5%	0.4%	0.0%	0.7%	100.0%
	山城南	2	6	10	13	4433	56	7617	27177	176	1874	14429	121	15	898	56827
		0.0%	0.0%	0.0%	0.0%	7.8%	0.1%	13.4%	47.8%	0.3%	3.3%	25.4%	0.2%	0.0%	1.6%	100.0%
	組合同保	625	714	941	789	25765	767	3540	248	320	1255	363	856	48	646	36877
		1.7%	1.9%	2.6%	2.1%	69.9%	2.1%	9.6%	0.7%	0.9%	3.4%	1.0%	2.3%	0.1%	1.8%	100.0%
合計		68343	47942	73954	62263	910805	44346	211148	31256	8856	35332	17549	7759	732	11486	1531771

全疾患 2017-2023年度(割合のみによるヒートマップ) (再掲)

地域別 患者受療動向 (行方向の割合)
各患者住所(行)の患者総数を100%とした場合の受療先内訳

患者住所



全疾患 2017-2023年度 手術あり

		医療機関住所														
		丹後	中丹西	中丹東	南丹	京都	乙訓	山城北	山城南	兵庫	大阪	奈良	滋賀	福井	その他	合計
患者住所	丹後	21428	1111	1990	33	1546	15	40	7	1585	298	10	64	11	192	28330
		75.6%	3.9%	7.0%	0.1%	5.5%	0.1%	0.1%	0.0%	5.6%	1.1%	0.0%	0.2%	0.0%	0.7%	100.0%
	中丹西	31	14156	1653	53	937	7	36	6	262	214	10	16	7	108	17496
		0.2%	80.9%	9.4%	0.3%	5.4%	0.0%	0.2%	0.0%	1.5%	1.2%	0.1%	0.1%	0.0%	0.6%	100.0%
	中丹東	256	2222	22628	71	1281	8	77	3	228	187	28	182	73	175	27419
		0.9%	8.1%	82.5%	0.3%	4.7%	0.0%	0.3%	0.0%	0.8%	0.7%	0.1%	0.7%	0.3%	0.6%	100.0%
	南丹	4	258	699	19376	11087	188	171	17	143	582	27	65	7	184	32808
		0.0%	0.8%	2.1%	59.1%	33.8%	0.6%	0.5%	0.1%	0.4%	1.8%	0.1%	0.2%	0.0%	0.6%	100.0%
	京都	40	45	51	495	283960	1590	7309	105	704	2911	351	2073	65	2145	301844
		0.0%	0.0%	0.0%	0.2%	94.1%	0.5%	2.4%	0.0%	0.2%	1.0%	0.1%	0.7%	0.0%	0.7%	100.0%
	乙訓	5	8	22	65	16671	11094	522	16	114	2215	20	98	1	246	31097
		0.0%	0.0%	0.1%	0.2%	53.6%	35.7%	1.7%	0.1%	0.4%	7.1%	0.1%	0.3%	0.0%	0.8%	100.0%
	山城北	7	13	36	33	26124	61	69096	1354	234	7598	626	417	22	785	106406
		0.0%	0.0%	0.0%	0.0%	24.6%	0.1%	64.9%	1.3%	0.2%	7.1%	0.6%	0.4%	0.0%	0.7%	100.0%
山城南	0	4	1	4	2270	8	2345	11086	65	850	6579	48	2	393	23655	
	0.0%	0.0%	0.0%	0.0%	9.6%	0.0%	9.9%	46.9%	0.3%	3.6%	27.8%	0.2%	0.0%	1.7%	100.0%	
組合国保	230	304	378	307	12082	257	1591	104	149	601	206	396	12	287	16904	
	1.4%	1.8%	2.2%	1.8%	71.5%	1.5%	9.4%	0.6%	0.9%	3.6%	1.2%	2.3%	0.1%	1.7%	100.0%	
合計		22001	18121	27458	20437	355958	13228	81187	12698	3484	15456	7857	3359	200	4515	585959

全疾患 2017-2023年度 手術なし

		医療機関住所														
		丹後	中丹西	中丹東	南丹	京都	乙訓	山城北	山城南	兵庫	大阪	奈良	滋賀	福井	その他	合計
患者住所	丹後	45327	1673	2343	86	1439	43	101	17	2181	376	39	60	38	234	53957
		84.0%	3.1%	4.3%	0.2%	2.7%	0.1%	0.2%	0.0%	4.0%	0.7%	0.1%	0.1%	0.1%	0.4%	100.0%
	中丹西	80	23910	3887	148	794	11	54	3	532	259	51	32	7	168	29936
		0.3%	79.9%	13.0%	0.5%	2.7%	0.0%	0.2%	0.0%	1.8%	0.9%	0.2%	0.1%	0.0%	0.6%	100.0%
	中丹東	409	3251	38508	266	1442	35	188	7	537	322	25	280	252	276	45798
		0.9%	7.1%	84.1%	0.6%	3.1%	0.1%	0.4%	0.0%	1.2%	0.7%	0.1%	0.6%	0.6%	0.6%	100.0%
	南丹	13	464	973	39691	12517	787	390	9	333	841	67	94	9	298	56486
		0.0%	0.8%	1.7%	70.3%	22.2%	1.4%	0.7%	0.0%	0.6%	1.5%	0.1%	0.2%	0.0%	0.5%	100.0%
	京都	95	78	137	965	472180	6469	16743	118	1022	4133	733	2709	129	3698	509209
		0.0%	0.0%	0.0%	0.2%	92.7%	1.3%	3.3%	0.0%	0.2%	0.8%	0.1%	0.5%	0.0%	0.7%	100.0%
	乙訓	9	7	35	102	19938	22898	967	21	163	2715	38	130	7	348	47378
		0.0%	0.0%	0.1%	0.2%	42.1%	48.3%	2.0%	0.0%	0.3%	5.7%	0.1%	0.3%	0.0%	0.7%	100.0%
	山城北	12	26	41	77	30691	317	104297	2148	322	9552	732	562	41	1085	149903
		0.0%	0.0%	0.0%	0.1%	20.5%	0.2%	69.6%	1.4%	0.2%	6.4%	0.5%	0.4%	0.0%	0.7%	100.0%
	山城南	2	2	9	9	2163	48	5272	16091	111	1024	7850	73	13	505	33172
		0.0%	0.0%	0.0%	0.0%	6.5%	0.1%	15.9%	48.5%	0.3%	3.1%	23.7%	0.2%	0.0%	1.5%	100.0%
	組合国保	395	410	563	482	13683	510	1949	144	171	654	157	460	36	359	19973
		2.0%	2.1%	2.8%	2.4%	68.5%	2.6%	9.8%	0.7%	0.9%	3.3%	0.8%	2.3%	0.2%	1.8%	100.0%
合計		46342	29821	46496	41826	554847	31118	129961	18558	5372	19876	9692	4400	532	6971	945812

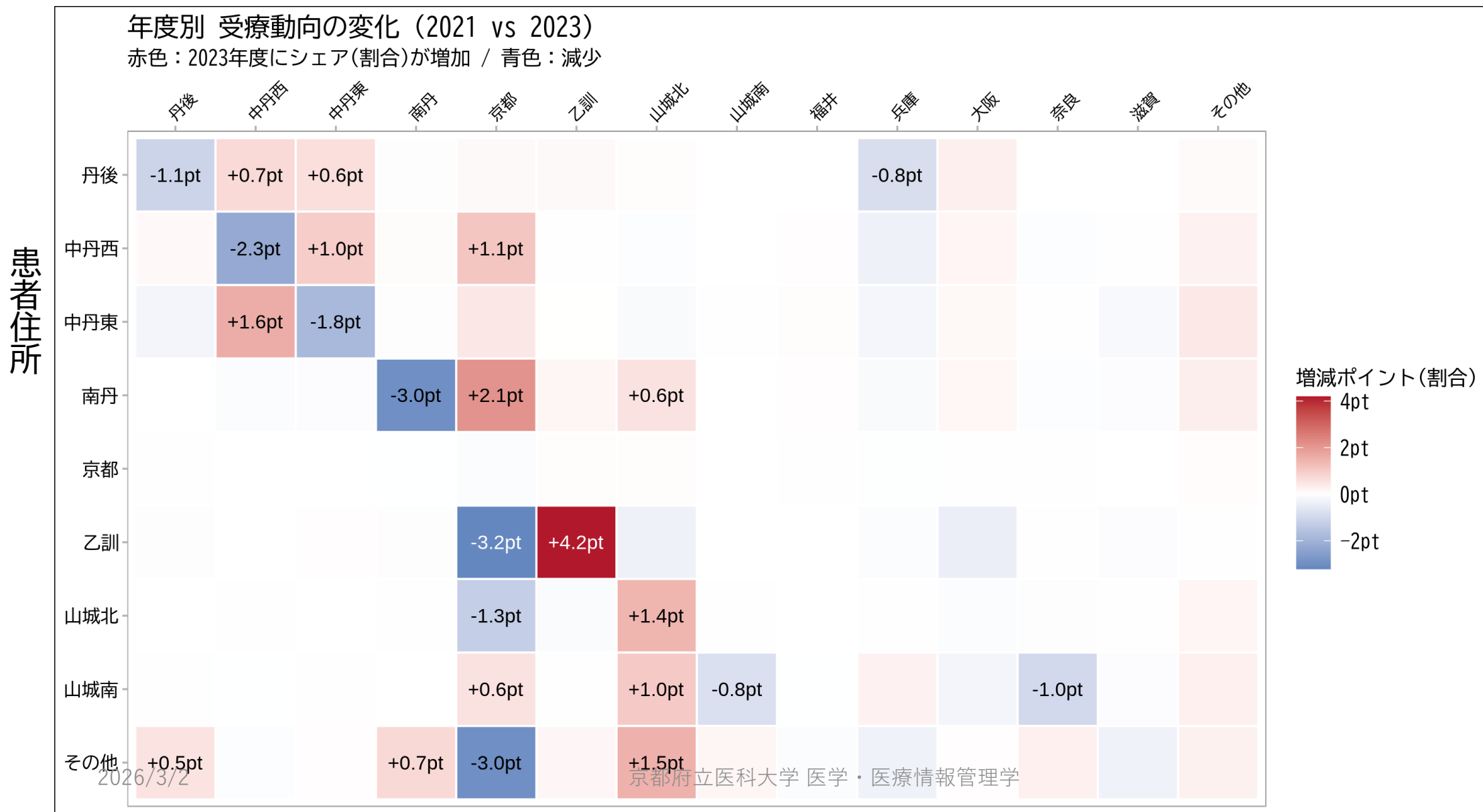
全疾患 2021年度

		医療機関住所														
		丹後	中丹西	中丹東	南丹	京都	乙訓	山城北	山城南	兵庫	大阪	奈良	滋賀	福井	その他	合計
患者住所	丹後	9320	429	539	22	372	2	23	3	598	80	5	10	7	54	11464
		81.3%	3.7%	4.7%	0.2%	3.2%	0.0%	0.2%	0.0%	5.2%	0.7%	0.0%	0.1%	0.1%	0.5%	100.0%
	中丹西	6	5450	717	19	216	3	13	1	97	48	7	6	0	32	6615
		0.1%	82.4%	10.8%	0.3%	3.3%	0.0%	0.2%	0.0%	1.5%	0.7%	0.1%	0.1%	0.0%	0.5%	100.0%
	中丹東	132	820	8571	46	372	4	39	3	89	47	10	48	36	42	10259
		1.3%	8.0%	83.5%	0.4%	3.6%	0.0%	0.4%	0.0%	0.9%	0.5%	0.1%	0.5%	0.4%	0.4%	100.0%
	南丹	2	110	210	8212	3066	128	52	3	68	175	15	27	0	49	12117
		0.0%	0.9%	1.7%	67.8%	25.3%	1.1%	0.4%	0.0%	0.6%	1.4%	0.1%	0.2%	0.0%	0.4%	100.0%
	京都	27	16	32	211	103171	1071	3422	41	235	930	118	648	36	743	110701
		0.0%	0.0%	0.0%	0.2%	93.2%	1.0%	3.1%	0.0%	0.2%	0.8%	0.1%	0.6%	0.0%	0.7%	100.0%
	乙訓	6	1	7	25	5274	4650	251	3	45	676	8	30	2	85	11063
		0.1%	0.0%	0.1%	0.2%	47.7%	42.0%	2.3%	0.0%	0.4%	6.1%	0.1%	0.3%	0.0%	0.8%	100.0%
	山城北	2	9	15	19	7745	73	24066	557	78	2322	187	126	8	231	35438
		0.0%	0.0%	0.0%	0.1%	21.9%	0.2%	67.9%	1.6%	0.2%	6.6%	0.5%	0.4%	0.0%	0.7%	100.0%
山城南	0	1	3	3	582	7	1034	3967	11	242	1946	19	1	118	7934	
	0.0%	0.0%	0.0%	0.0%	7.3%	0.1%	13.0%	50.0%	0.1%	3.1%	24.5%	0.2%	0.0%	1.5%	100.0%	
組合国保	86	115	125	90	3628	95	488	31	50	172	47	120	6	93	5146	
	1.7%	2.2%	2.4%	1.7%	70.5%	1.8%	9.5%	0.6%	1.0%	3.3%	0.9%	2.3%	0.1%	1.8%	100.0%	
合計		9495	6836	10094	8557	120798	5938	28900	4578	1221	4520	2296	914	90	1354	205591

全疾患 2023年度

		医療機関住所														
		丹後	中丹西	中丹東	南丹	京都	乙訓	山城北	山城南	兵庫	大阪	奈良	滋賀	福井	その他	合計
患者住所	丹後	8918	495	592	16	373	14	29	3	487	111	4	9	6	64	11121
		80.2%	4.5%	5.3%	0.1%	3.4%	0.1%	0.3%	0.0%	4.4%	1.0%	0.0%	0.1%	0.1%	0.6%	100.0%
	中丹西	14	5321	784	24	291	2	9	1	74	61	3	5	2	49	6640
		0.2%	80.1%	11.8%	0.4%	4.4%	0.0%	0.1%	0.0%	1.1%	0.9%	0.0%	0.1%	0.0%	0.7%	100.0%
	中丹東	106	990	8436	42	421	5	26	1	66	62	7	33	41	86	10322
		1.0%	9.6%	81.7%	0.4%	4.1%	0.0%	0.3%	0.0%	0.6%	0.6%	0.1%	0.3%	0.4%	0.8%	100.0%
	南丹	3	106	215	8347	3532	160	127	3	55	206	9	20	5	95	12883
		0.0%	0.8%	1.7%	64.8%	27.4%	1.2%	1.0%	0.0%	0.4%	1.6%	0.1%	0.2%	0.0%	0.7%	100.0%
	京都	10	22	27	211	109985	1213	3711	35	209	974	143	690	20	868	118118
		0.0%	0.0%	0.0%	0.2%	93.1%	1.0%	3.1%	0.0%	0.2%	0.8%	0.1%	0.6%	0.0%	0.7%	100.0%
	乙訓	1	1	11	20	5095	5297	220	3	38	652	6	23	2	91	11460
		0.0%	0.0%	0.1%	0.2%	44.5%	46.2%	1.9%	0.0%	0.3%	5.7%	0.1%	0.2%	0.0%	0.8%	100.0%
	山城北	1	3	14	11	7928	41	26686	596	74	2488	183	130	7	324	38486
		0.0%	0.0%	0.0%	0.0%	20.6%	0.1%	69.3%	1.5%	0.2%	6.5%	0.5%	0.3%	0.0%	0.8%	100.0%
山城南	2	0	1	3	682	5	1216	4255	33	242	2037	15	0	154	8645	
	0.0%	0.0%	0.0%	0.0%	7.9%	0.1%	14.1%	49.2%	0.4%	2.8%	23.6%	0.2%	0.0%	1.8%	100.0%	
組合国保	107	105	119	120	3257	97	531	38	31	163	58	96	2	100	4824	
	2.2%	2.2%	2.5%	2.5%	67.5%	2.0%	11.0%	0.8%	0.6%	3.4%	1.2%	2.0%	0.0%	2.1%	100.0%	
合計		9055	6938	10080	8674	128307	6737	32024	4897	1036	4796	2392	925	83	1731	217675

全疾患2021年度と2023年度の受療動向 (割合の差分ヒートマップ) (再掲)



全疾患のうち85歳以上の 入院患者住所と医療機関住所のクロス集計表

- 2023年度

全疾患 2023年度 85歳以上

		医療機関住所														
		丹後	中丹西	中丹東	南丹	京都	乙訓	山城北	山城南	兵庫	大阪	奈良	滋賀	福井	その他	合計
患者住所	丹後	3299	74	121	2	61	5	11	1	90	20	2	2	2	9	3699
		89.2%	2.0%	3.3%	0.1%	1.6%	0.1%	0.3%	0.0%	2.4%	0.5%	0.1%	0.1%	0.1%	0.2%	100.0%
	中丹西	2	1937	304	10	39	0	3	0	25	24	1	4	0	14	2363
		0.1%	82.0%	12.9%	0.4%	1.7%	0.0%	0.1%	0.0%	1.1%	1.0%	0.0%	0.2%	0.0%	0.6%	100.0%
	中丹東	21	191	3019	14	57	0	6	0	18	6	5	7	17	25	3386
		0.6%	5.6%	89.2%	0.4%	1.7%	0.0%	0.2%	0.0%	0.5%	0.2%	0.1%	0.2%	0.5%	0.7%	100.0%
	南丹	1	22	74	3026	785	65	24	0	12	47	2	1	2	11	4072
		0.0%	0.5%	1.8%	74.3%	19.3%	1.6%	0.6%	0.0%	0.3%	1.2%	0.0%	0.0%	0.0%	0.3%	100.0%
	京都	0	4	12	78	35146	450	1042	8	68	241	51	199	5	180	37484
		0.0%	0.0%	0.0%	0.2%	93.8%	1.2%	2.8%	0.0%	0.2%	0.6%	0.1%	0.5%	0.0%	0.5%	100.0%
乙訓	0	1	2	7	1250	1901	52	0	12	118	1	4	0	25	3373	
	0.0%	0.0%	0.1%	0.2%	37.1%	56.4%	1.5%	0.0%	0.4%	3.5%	0.0%	0.1%	0.0%	0.7%	100.0%	
山城北	0	0	1	2	1395	14	8096	193	24	529	47	22	4	48	10375	
	0.0%	0.0%	0.0%	0.0%	13.4%	0.1%	78.0%	1.9%	0.2%	5.1%	0.5%	0.2%	0.0%	0.5%	100.0%	
山城南	0	0	0	2	71	1	281	1447	18	48	454	3	0	28	2353	
	0.0%	0.0%	0.0%	0.1%	3.0%	0.0%	11.9%	61.5%	0.8%	2.0%	19.3%	0.1%	0.0%	1.2%	100.0%	
合計		3323	2229	3533	3141	38804	2436	9515	1649	267	1033	563	242	30	340	67105

全疾患のうち15歳以下の 入院患者住所と医療機関住所のクロス集計表

- 2023年度

全疾患 2023年度 15歳以下

		医療機関住所														
		丹後	中丹西	中丹東	南丹	京都	乙訓	山城北	山城南	兵庫	大阪	奈良	滋賀	福井	その他	合計
患者住所	丹後	54	0	6	0	4	0	0	0	2	9	0	0	0	0	75
		72.0%	0.0%	8.0%	0.0%	5.3%	0.0%	0.0%	0.0%	2.7%	12.0%	0.0%	0.0%	0.0%	0.0%	100.0%
	中丹西	3	32	11	1	5	0	1	0	0	1	0	0	0	3	57
		5.3%	56.1%	19.3%	1.8%	8.8%	0.0%	1.8%	0.0%	0.0%	1.8%	0.0%	0.0%	0.0%	5.3%	100.0%
	中丹東	1	4	83	0	7	0	0	0	2	3	0	0	0	2	102
		1.0%	3.9%	81.4%	0.0%	6.9%	0.0%	0.0%	0.0%	2.0%	2.9%	0.0%	0.0%	0.0%	2.0%	100.0%
	南丹	0	1	1	64	22	1	1	0	1	0	0	1	0	0	92
		0.0%	1.1%	1.1%	69.6%	23.9%	1.1%	1.1%	0.0%	1.1%	0.0%	0.0%	1.1%	0.0%	0.0%	100.0%
	京都	0	0	1	7	1035	14	37	0	5	43	3	7	0	18	1170
		0.0%	0.0%	0.1%	0.6%	88.5%	1.2%	3.2%	0.0%	0.4%	3.7%	0.3%	0.6%	0.0%	1.5%	100.0%
	乙訓	0	0	0	0	37	21	2	0	0	5	1	0	0	2	68
		0.0%	0.0%	0.0%	0.0%	54.4%	30.9%	2.9%	0.0%	0.0%	7.4%	1.5%	0.0%	0.0%	2.9%	100.0%
	山城北	0	0	0	0	71	1	269	1	2	25	2	4	0	7	382
		0.0%	0.0%	0.0%	0.0%	18.6%	0.3%	70.4%	0.3%	0.5%	6.5%	0.5%	1.0%	0.0%	1.8%	100.0%
山城南	1	0	0	0	9	0	18	47	0	6	14	0	0	4	99	
	1.0%	0.0%	0.0%	0.0%	9.1%	0.0%	18.2%	47.5%	0.0%	6.1%	14.1%	0.0%	0.0%	4.0%	100.0%	
組合国保	10	10	26	22	412	17	76	8	5	29	8	26	0	19	668	
	1.5%	1.5%	3.9%	3.3%	61.7%	2.5%	11.4%	1.2%	0.7%	4.3%	1.2%	3.9%	0.0%	2.8%	100.0%	
合計		69	47	128	94	1602	54	404	56	17	121	28	38	0	2713	

京都府DPCデータを用いた臨床指標(医療圏単位:再掲)

指標番号 2082

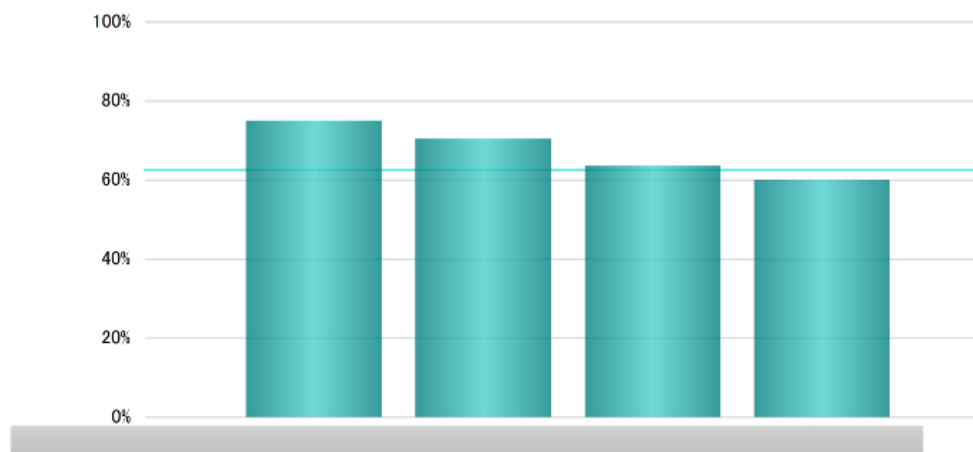
指標名 急性心筋梗塞患者の病院到着後 90 分以内の初回PCI 実施割合

分子：分母のうち、来院後90分以内に手技を受けた件数

分母：18歳以上のPCI件数

2024年度

データ参照期間 2024年4月～2025年3月
期間症例10例未満の病院を除外し、16/38病院を表示



— 水色線：京都府での平均値

保健所管轄	分母	分子	割合
京都府全体	786	492	62.6%

*医療圏によって提供いただいている病院数が異なることに注意

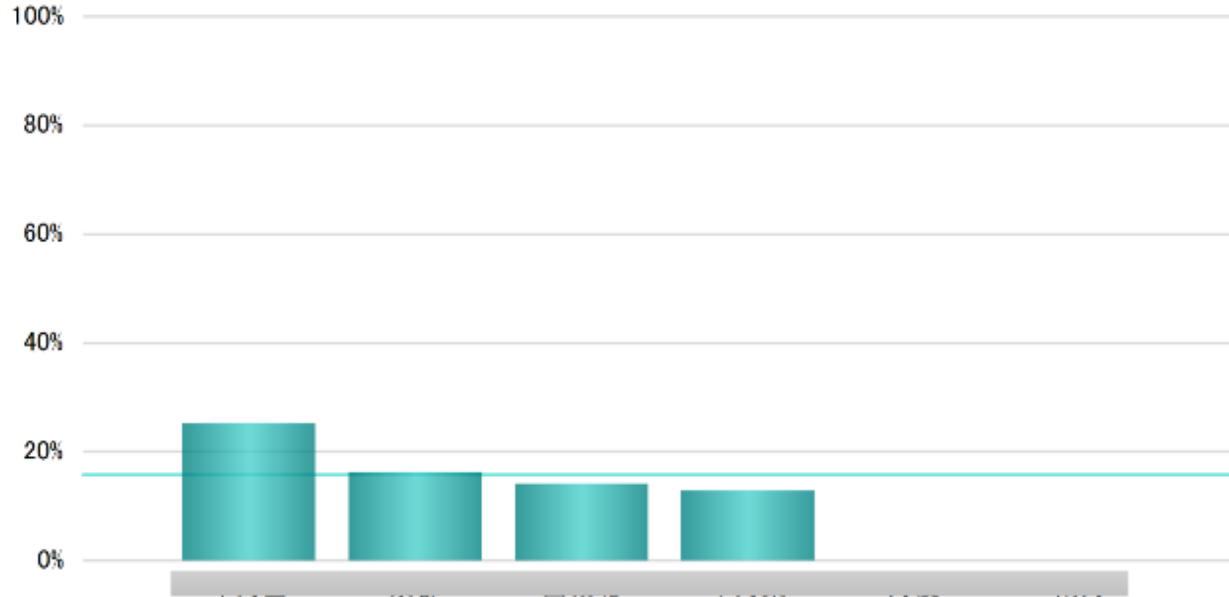
指標名 脳梗塞の診断で入院し、血栓溶解療法あるいは血栓除去治療を受けた症例の割合

分子：分母のうち、入院中に血栓溶解療法あるいは血栓除去治療を受けた症例

分母：18歳以上の脳梗塞の診断で入院した症例

2024年度

データ参照期間 2024年4月～2025年3月
期間症例10例未満の病院を除外し、25/38病院を表示



— 水色線：京都府での平均値

保健所管轄	分母	分子	割合
京都府全体	3580	567	15.8%

*医療圏によって提供いただいている病院数が異なることに注意

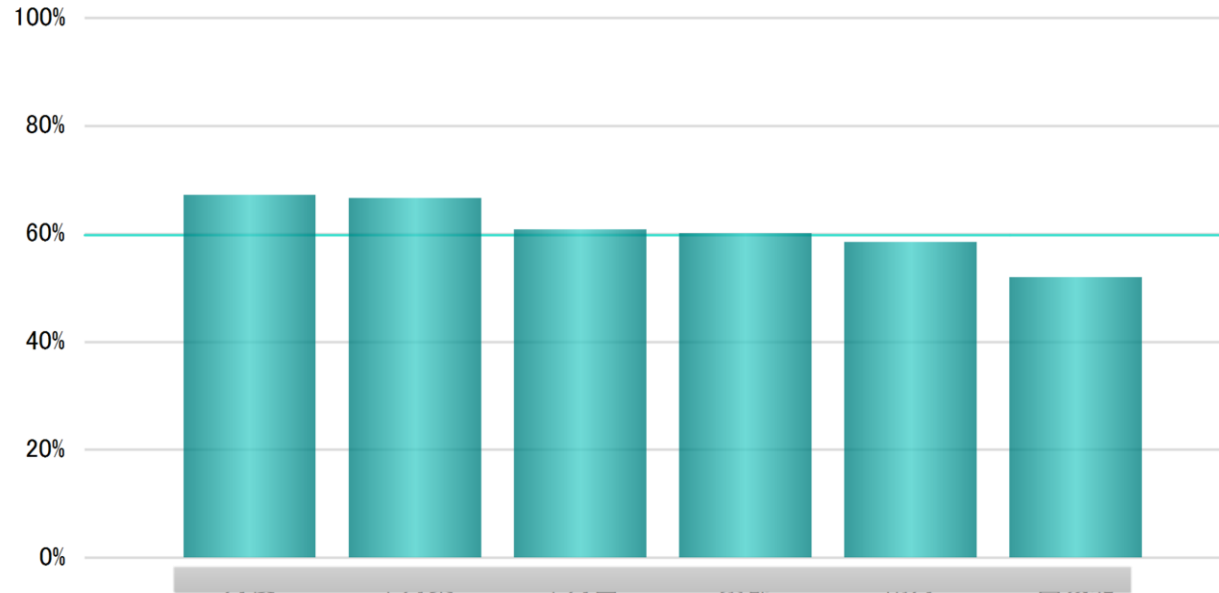
指標名 脳卒中症例に対する地域連携の実施割合

分子：分母のうち、地域連携に関する算定のある症例

分母：脳卒中での入院した症例

2024年度

データ参照期間 2024年4月～2025年3月
期間症例10例未満の病院を除外し、33/38病院を表示



— 水色線：京都府での平均値

保健所管轄	分母	分子	割合
京都府全体	6623	3959	59.8%

*医療圏によって提供いただいている病院数が異なることに注意

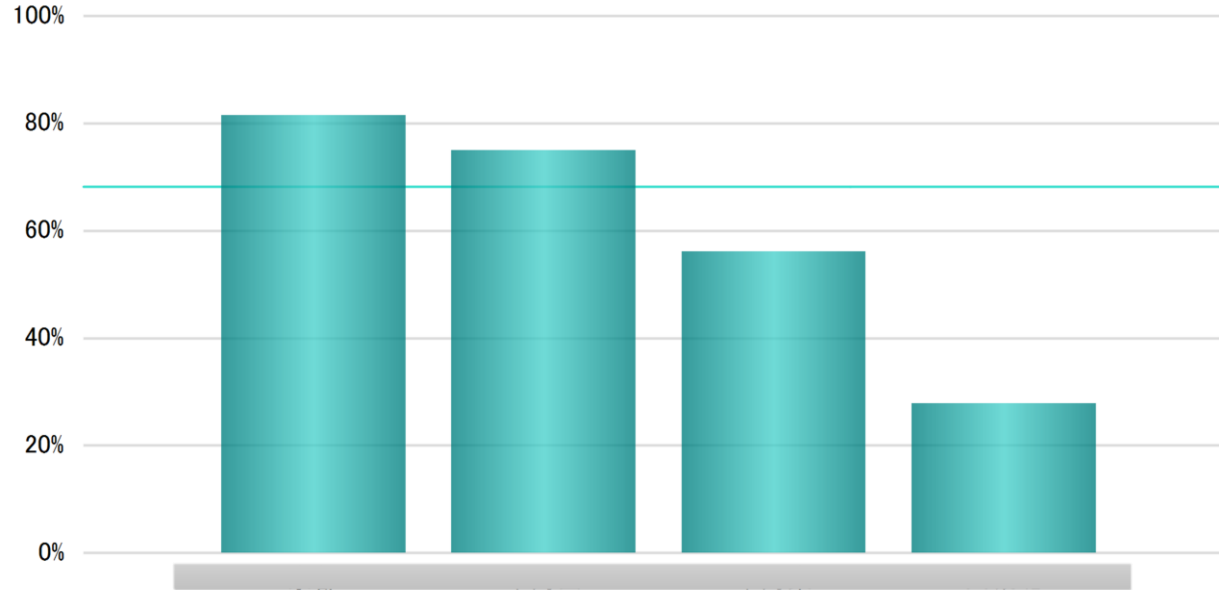
指標名 急性心筋梗塞(再発性心筋梗塞含む)患者に対する心臓リハビリ実施割合

分子：分母のうち、心臓リハビリが実施された症例数

分母：急性心筋梗塞(再発性心筋梗塞含む)で入院した症例数

2024年度

データ参照期間 2024年4月～2025年3月
期間症例10例未満の病院を除外し、18/38病院を表示



— 水色線：京都府での平均値

保健所管轄	分母	分子	割合
京都府全体	1107	757	68.2%

*医療圏によって提供いただいている病院数が異なることに注意

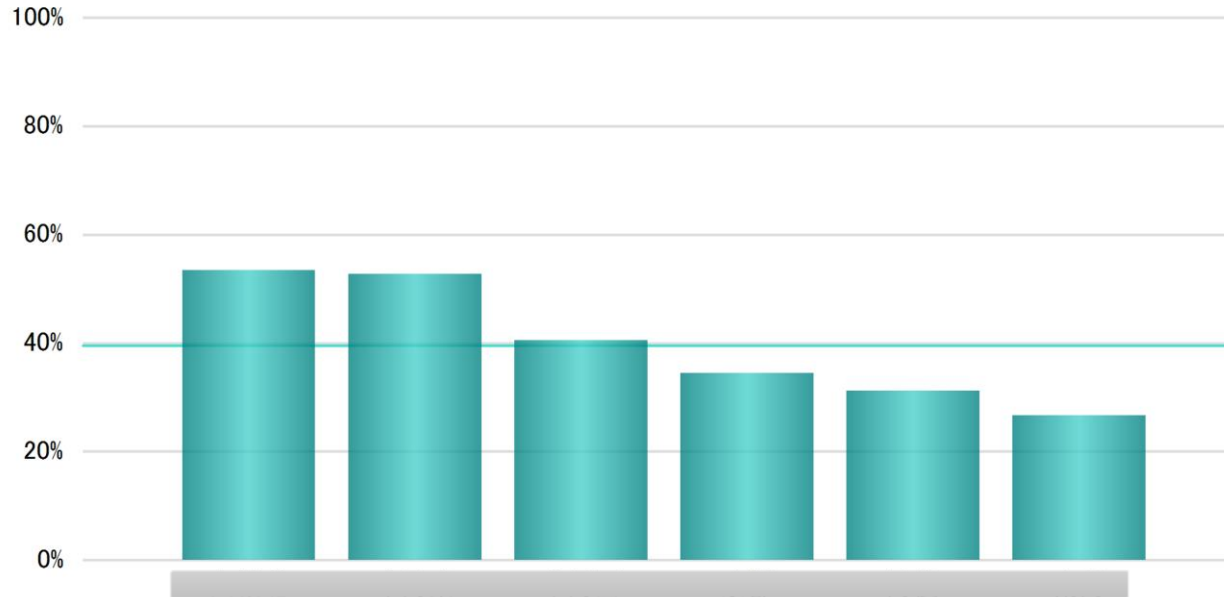
指標名 大腿骨頸部骨折の早期手術割合

分子：分母のうち、入院2日以内に手術を受けた患者数

分母：大腿骨頸部骨折で入院し、大腿骨折の手術を受けた症例

2024年度

データ参照期間 2024年4月～2025年3月
期間症例10例未満の病院を除外し、29/38病院を表示



— 水色線：京都府での平均値

保健所管轄	分母	分子	割合
京都府全体	1489	589	39.6%

*医療圏によって提供いただいている病院数が異なることに注意

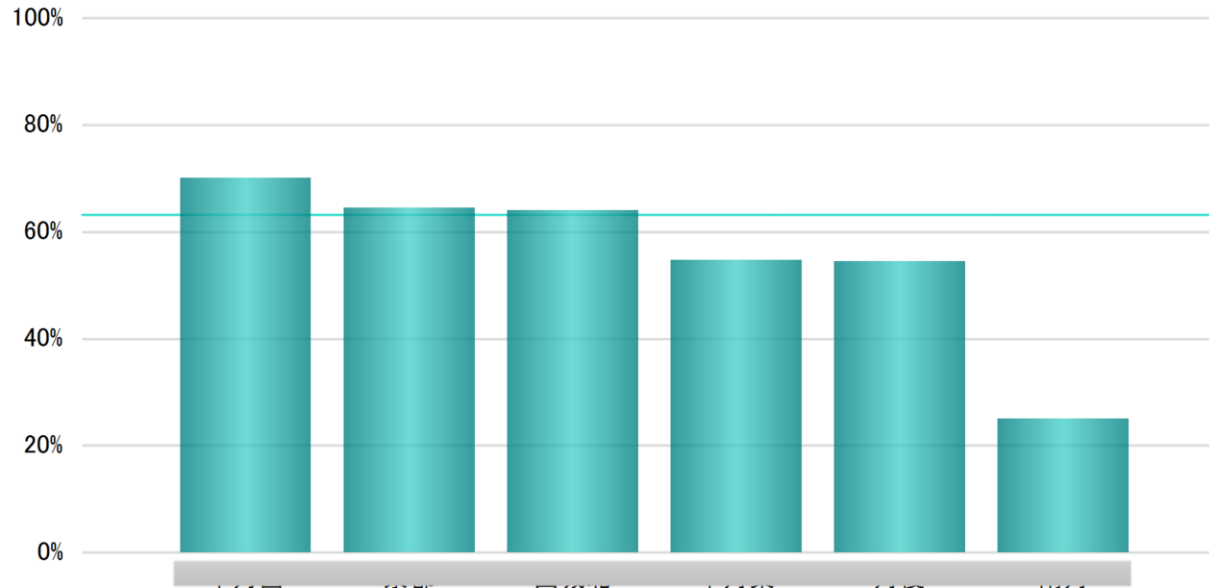
指標名 大腿骨頸部骨折症例に対する地域連携の実施割合

分子：分母のうち、地域連携に関する算定のある症例

分母：大腿骨頸部骨折で入院し、大腿骨頸部の手術を受けた症例

2024年度

データ参照期間 2024年4月～2025年3月
期間症例10例未満の病院を除外し、29/38病院を表示



— 水色線：京都府での平均値

保健所管轄	分母	分子	割合
京都市	142	66	46.5
宇治市	62	41	66.3
向日市	62	41	66.3
八幡市	62	34	54.8
八幡町	62	34	54.8
八幡町	62	16	25.8
京都府全体	142	89	62.7

*医療圏によって提供いただいている病院数が異なることに注意

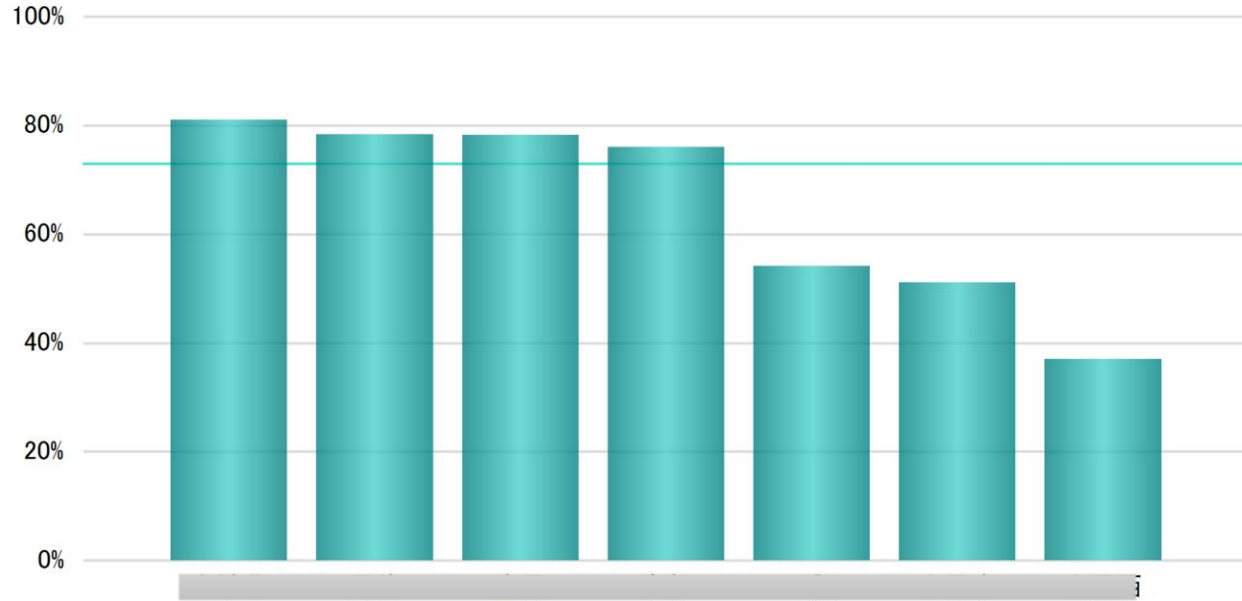
指標名 認知症を伴う症例に対する退院支援の割合

分子：分母のうち、退院調整を行った症例

分母：認知症を伴う入院症例数

2024年度

データ参照期間 2024年4月～2025年3月
期間症例10例未満の病院を除外し、33/38病院を表示



— 水色線：京都府での平均値

保健所管轄	分母	分子	割合
京都府全体	8252	6024	73.0%

*医療圏によって提供いただいている病院数が異なることに注意

京都府DPCデータを用いた臨床指標(病院単位)

指標番号 2082

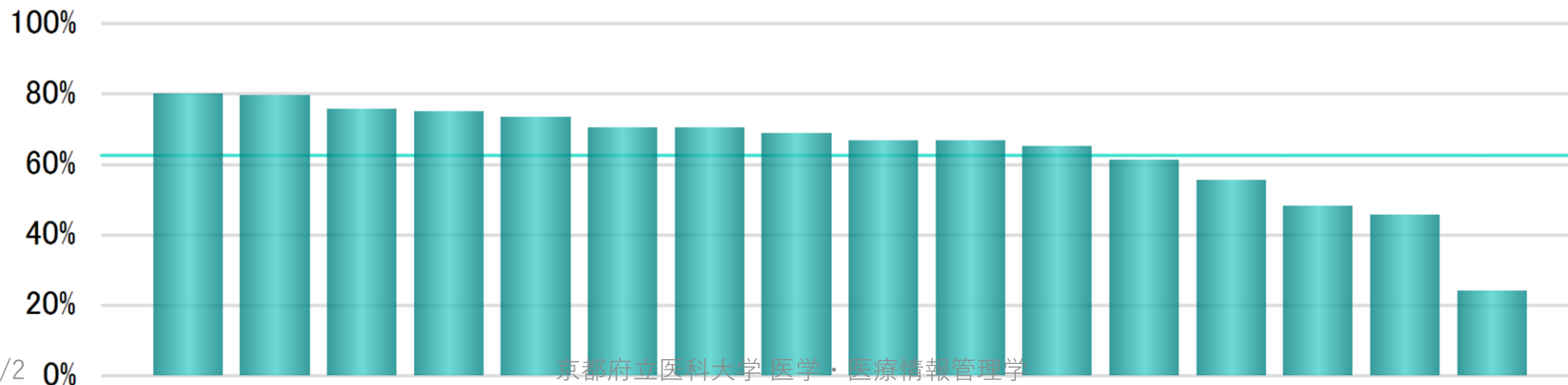
指標名 急性心筋梗塞患者の病院到着後 90 分以内の初回PCI 実施割合

分子：分母のうち、来院後90分以内に手技を受けた件数

分母：18歳以上のPCI件数

2024年度

データ参照期間 2024年4月～2025年3月
期間症例10例未満の病院を除外し、16/38病院を表示



指標番号 2142

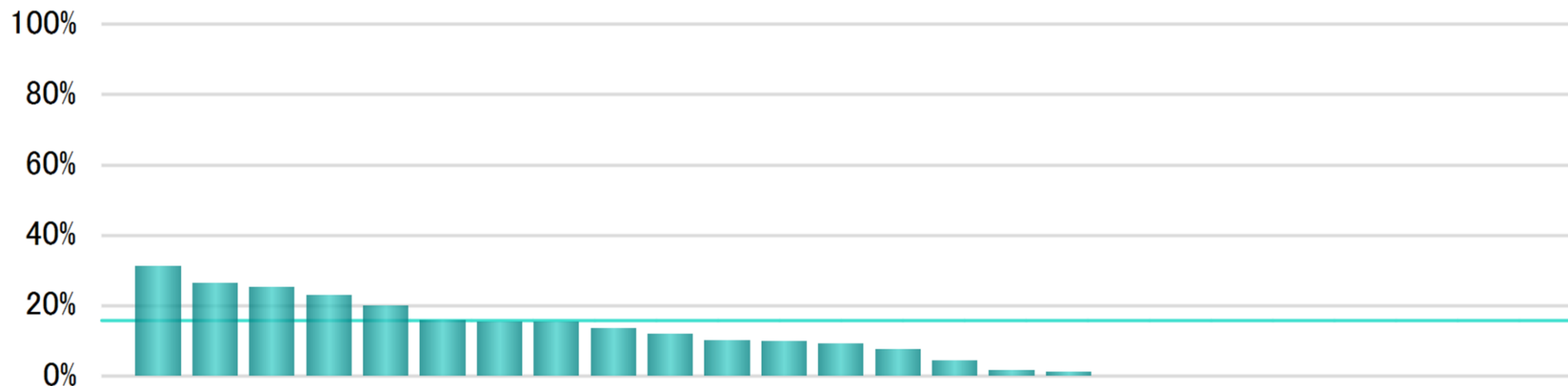
指標名 脳梗塞の診断で入院し、血栓溶解療法あるいは血栓除去治療を受けた症例の割合

分子：分母のうち、入院中に血栓溶解療法あるいは血栓除去治療を受けた症例

分母：18歳以上の脳梗塞の診断で入院した症例

2024年度

データ参照期間 2024年4月～2025年3月
期間症例10例未満の病院を除外し、25/38病院を表示



指標番号 2188

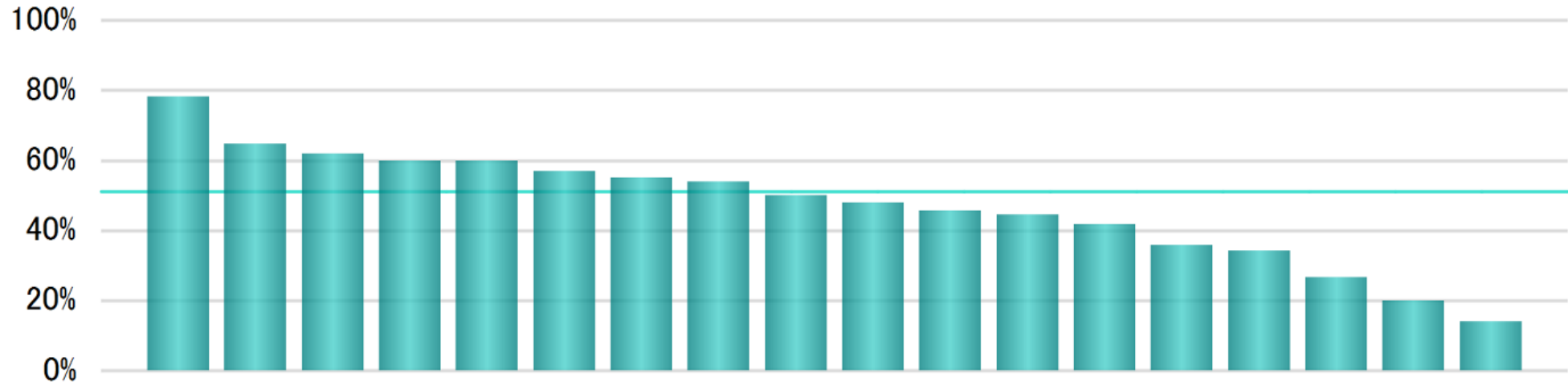
指標名 急性心筋梗塞症例に対する地域連携の実施割合

分子：分母のうち、地域連携に関する算定のある症例

分母：急性心筋梗塞で入院した症例

2024年度

データ参照期間 2024年4月～2025年3月
期間症例10例未満の病院を除外し、18/38病院を表示



指標番号 2167

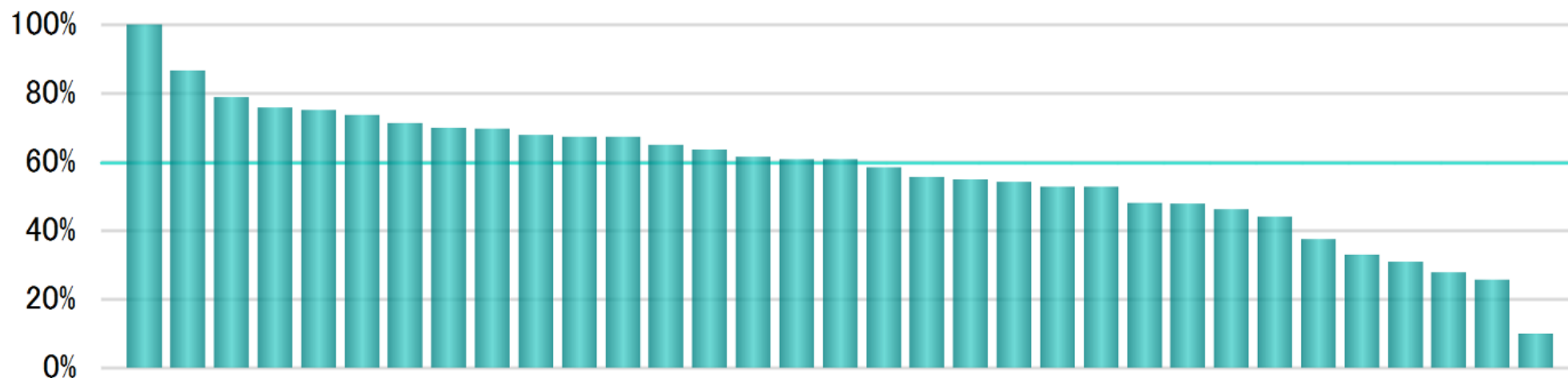
指標名 脳卒中症例に対する地域連携の実施割合

分子：分母のうち、地域連携に関する算定のある症例

分母：脳卒中で入院した症例

2024年度

データ参照期間 2024年4月～2025年3月
期間症例10例未満の病院を除外し、33/38病院を表示



指標番号 2077

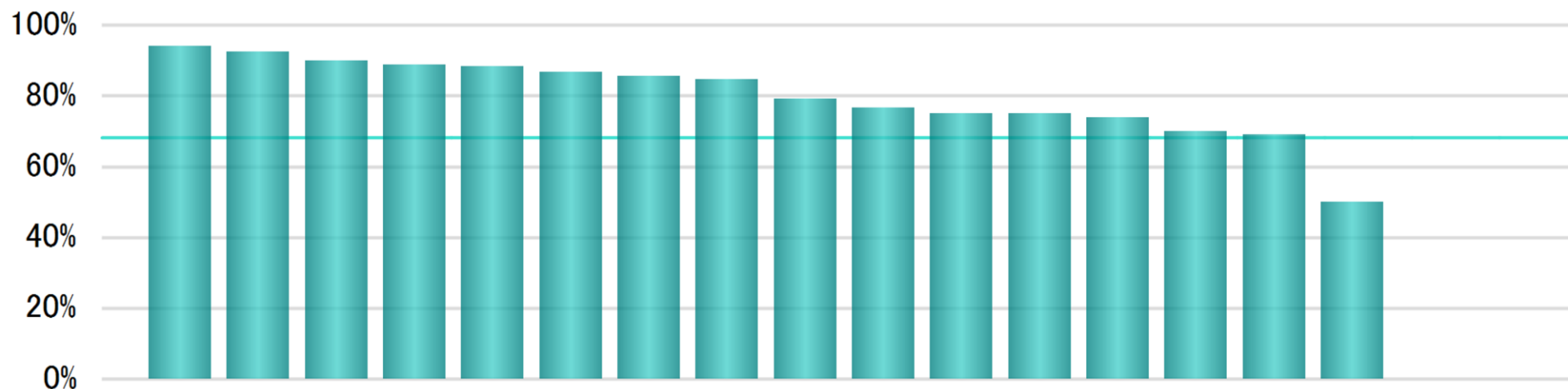
指標名 急性心筋梗塞(再発性心筋梗塞含む)患者に対する心臓リハビリ実施割合

分子：分母のうち、心臓リハビリが実施された症例数

分母：急性心筋梗塞(再発性心筋梗塞含む)で入院した症例数

2024年度

データ参照期間 2024年4月～2025年3月
期間症例10例未満の病院を除外し、18/38病院を表示



指標番号 2114

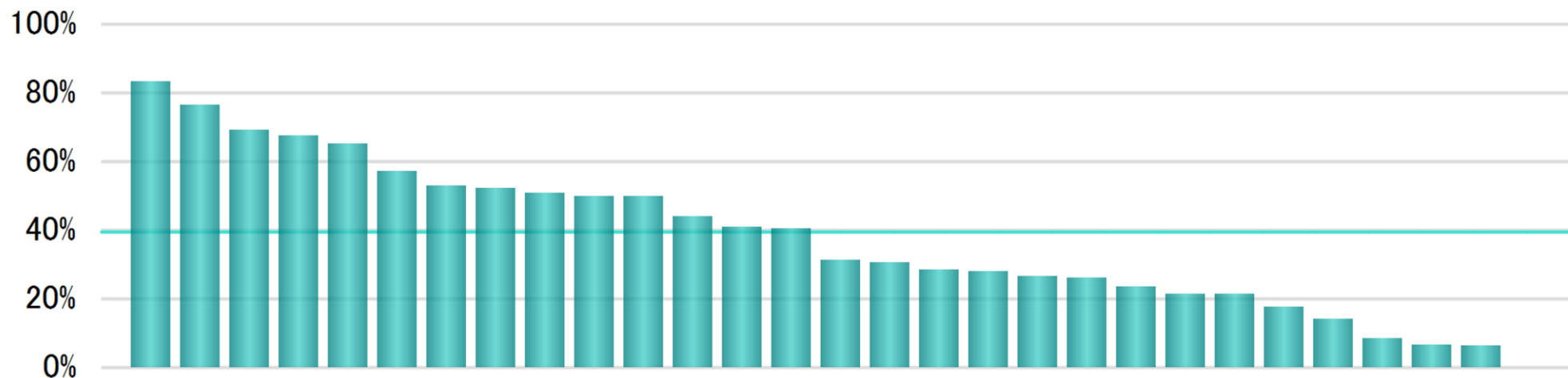
指標名 大腿骨頸部骨折の早期手術割合

分子：分母のうち、入院2日以内に手術を受けた患者数

分母：大腿骨頸部骨折で入院し、大腿骨折の手術を受けた症例

2024年度

データ参照期間 2024年4月～2025年3月
期間症例10例未満の病院を除外し、29/38病院を表示



指標番号 2166

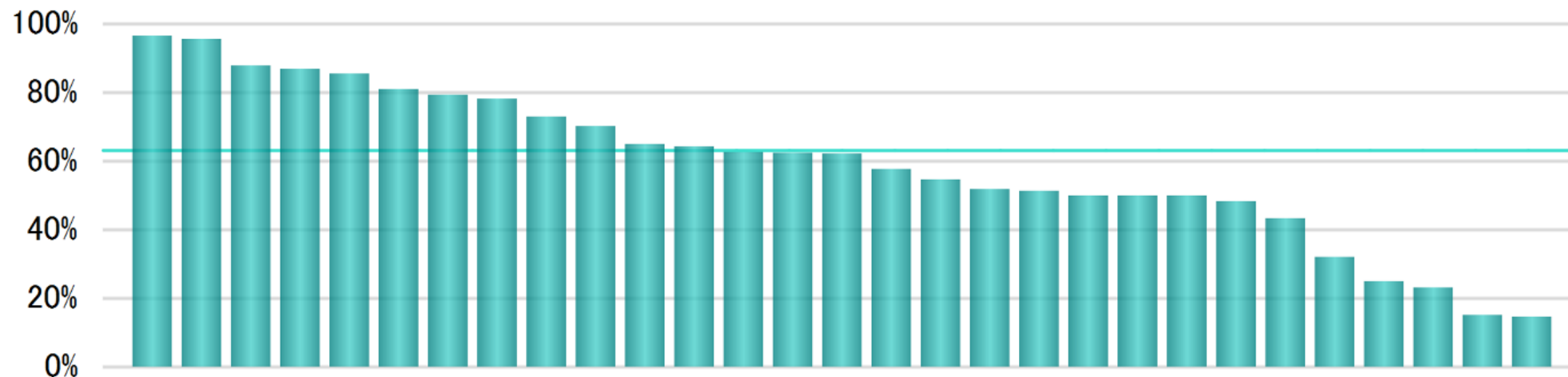
指標名 大腿骨頸部骨折症例に対する地域連携の実施割合

分子：分母のうち、地域連携に関する算定のある症例

分母：大腿骨頸部骨折で入院し、大腿骨頸部の手術を受けた症例

2024年度

データ参照期間 2024年4月～2025年3月
期間症例10例未満の病院を除外し、29/38病院を表示



指標番号 2103

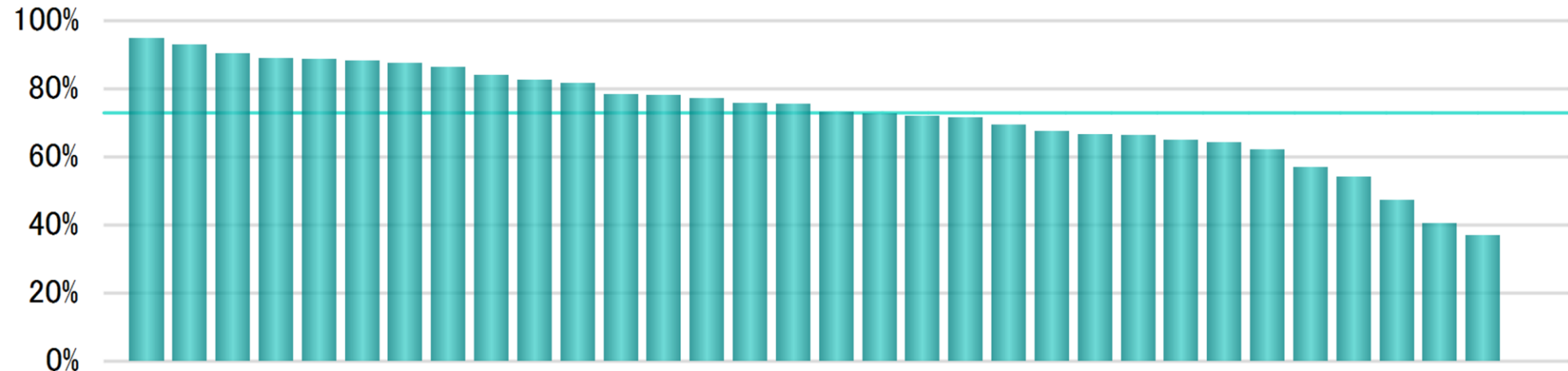
指標名 認知症を伴う症例に対する退院支援の割合

分子：分母のうち、退院調整を行った症例

分母：認知症を伴う入院症例数

2024年度

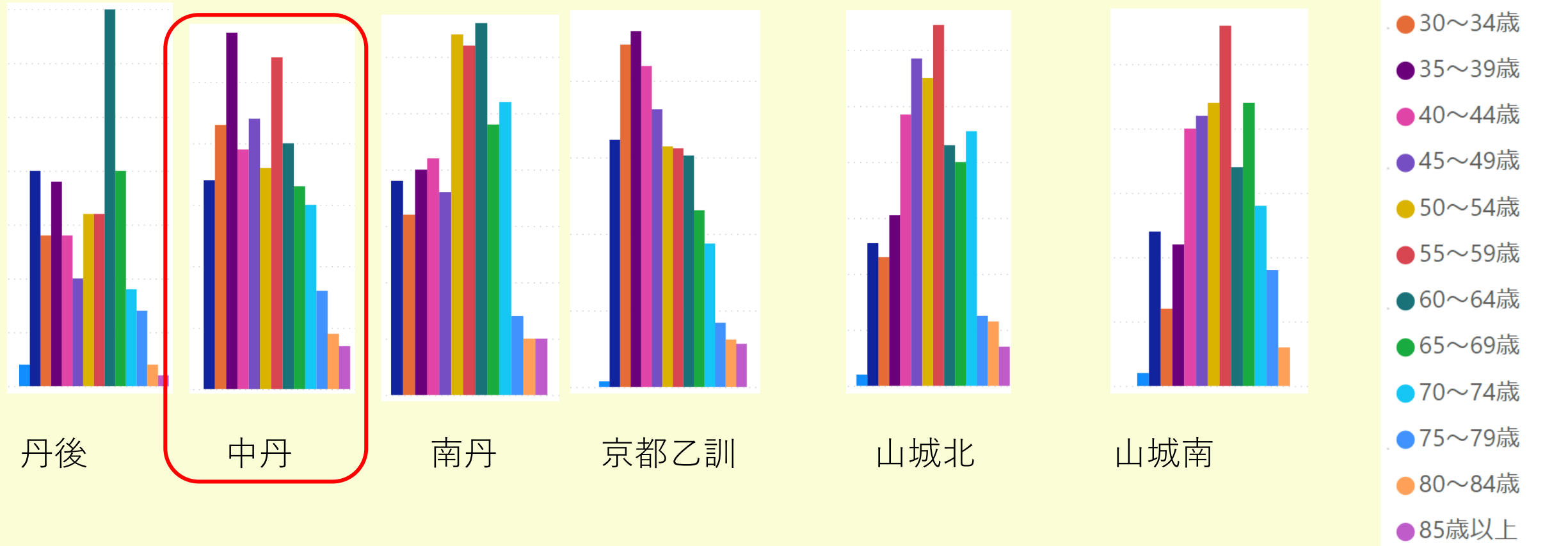
データ参照期間 2024年4月～2025年3月
期間症例10例未満の病院を除外し、33/38病院を表示



医師数の将来推計 〔医師調査〕

医療数の年代別分布 (R2医師調査)

- 年齢分布が左(若年)寄りの地域⇒将来増
- 年齢分布が右(高齢)寄りの地域⇒自然減

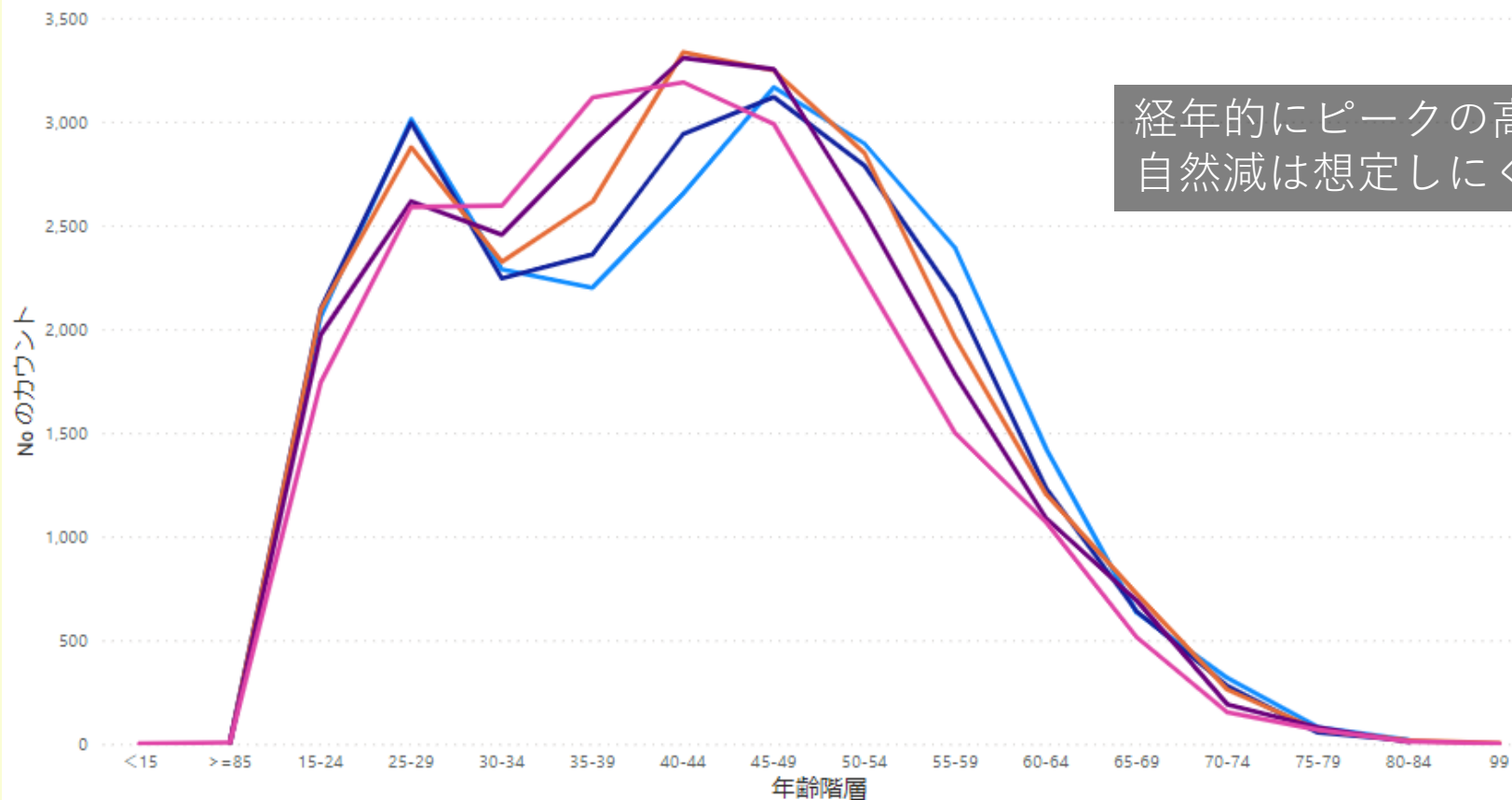


看護師数の将来推計 〔業務従事者統計〕

京都乙訓医療圏

年齢階層 および 年度 による No のカウント

年度 ● 2022 ● 2020 ● 2018 ● 2016 ● 2014

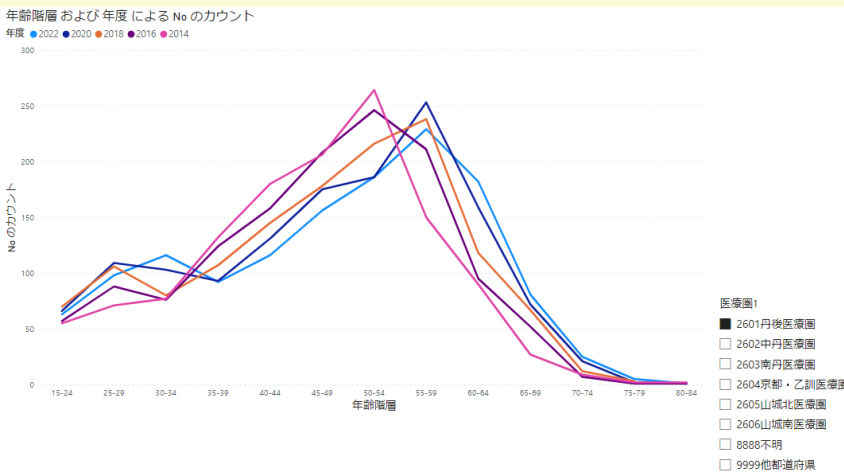


経年的にピークの高齢化は見られるものの、自然減は想定しにくい。

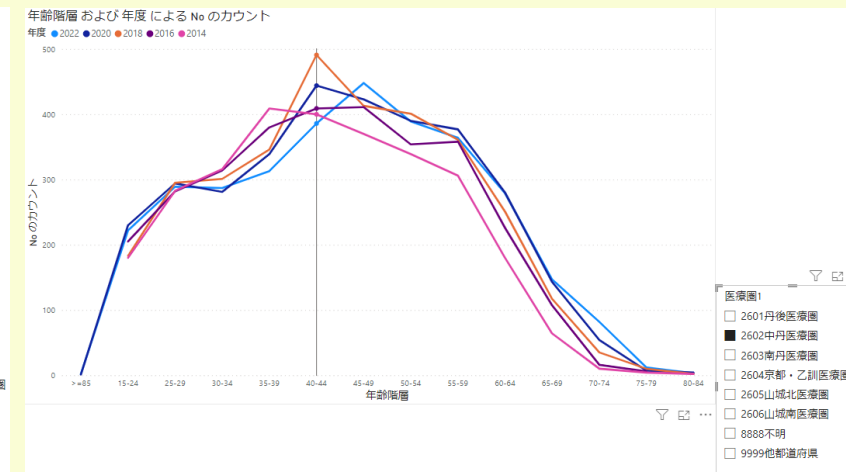
医療圏1

- 2601丹後医療圏
- 2602中丹医療圏
- 2603南丹医療圏
- 2604京都・乙訓医療圏
- 2605山城北医療圏
- 2606山城南医療圏
- 8888不明
- 9999他都道府県

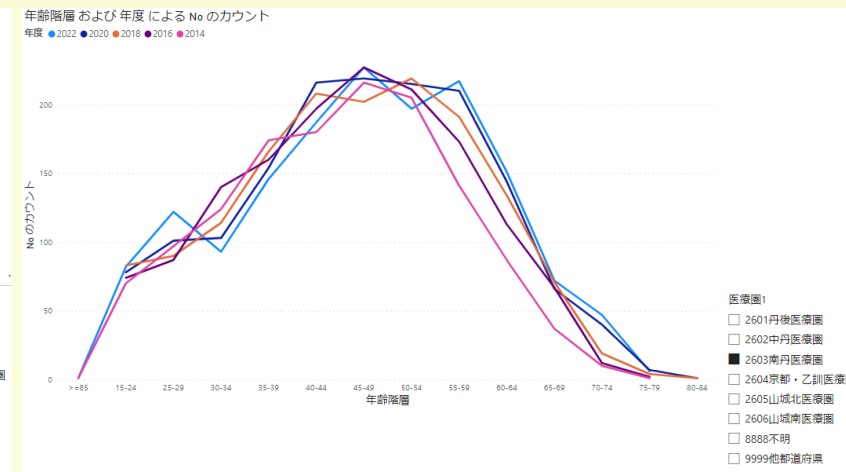
丹後



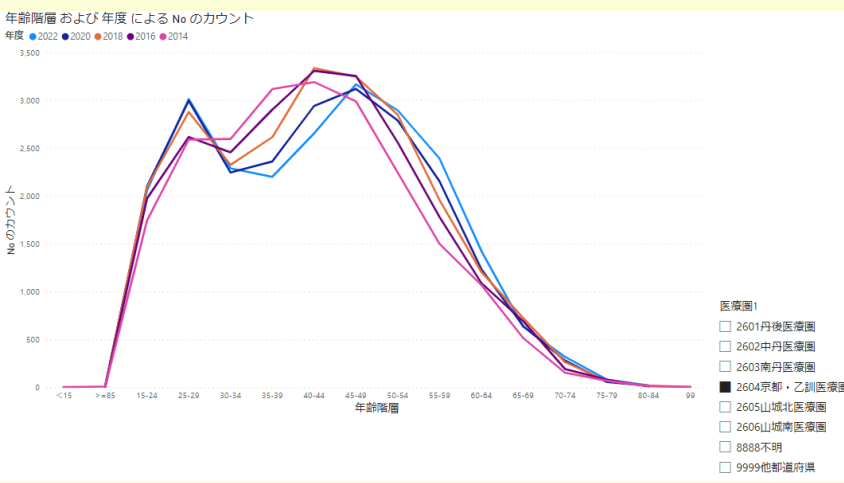
中丹



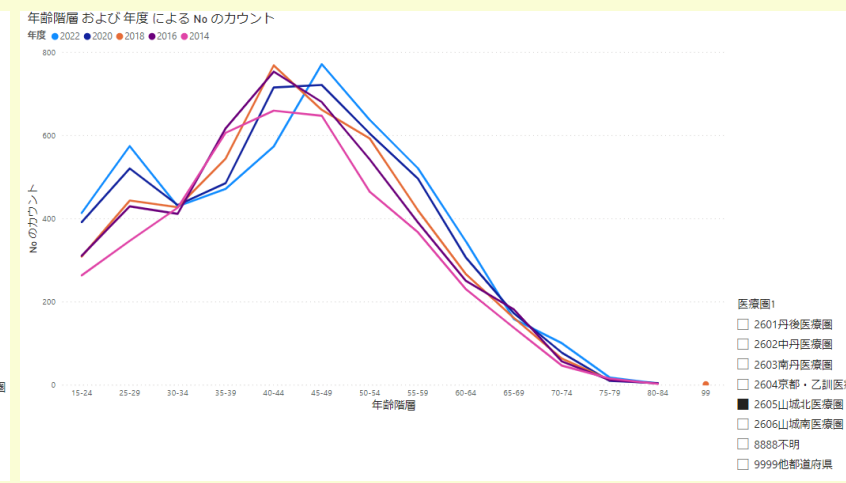
南丹



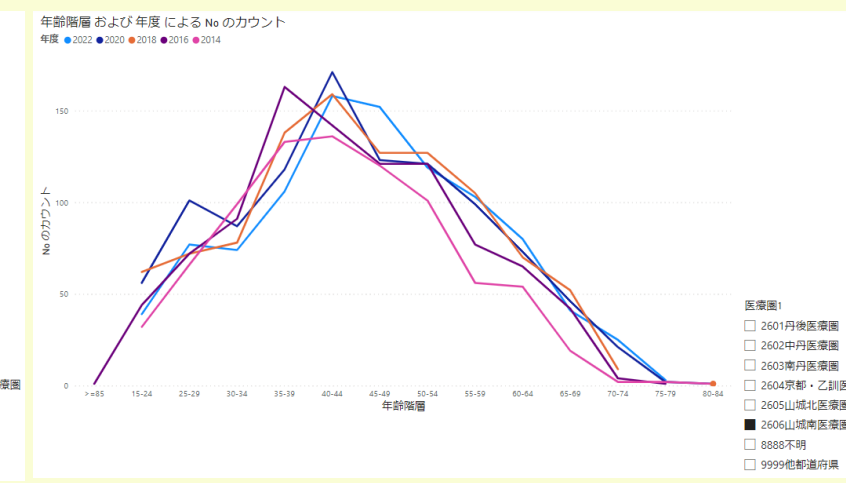
京都乙訓



山城北



山城南



まとめ

- 京都市域は今後人口減少が見込まれるものの、小児・周産期を除いて引き続き**2040**年ごろまで医療需要はほぼ横ばいと予想される。
- 入院医療は高い自給率を維持しつつ、他地域からのニーズにも対応している。
- 京都乙訓圏域の医師の年齢構成は幅広く、ピークは**55**歳代であり、経年的に自然減の影響を受けにくい。看護師数も変化は少ないと思われるが、やや高齢化しているものの**45**歳代にピークがあり、離職率には改善の余地がありうる。
- **DPC**データ提出状況により解釈の限界はあるものの、各種の臨床指標からは概ね高い水準にある。課題が伺われるのは下記の指標。
 - 大腿骨頸部骨折の早期手術割合