

医療関係者・ケアマネジャー等の皆様へ

# 在宅療養あんしん病院 登録システム

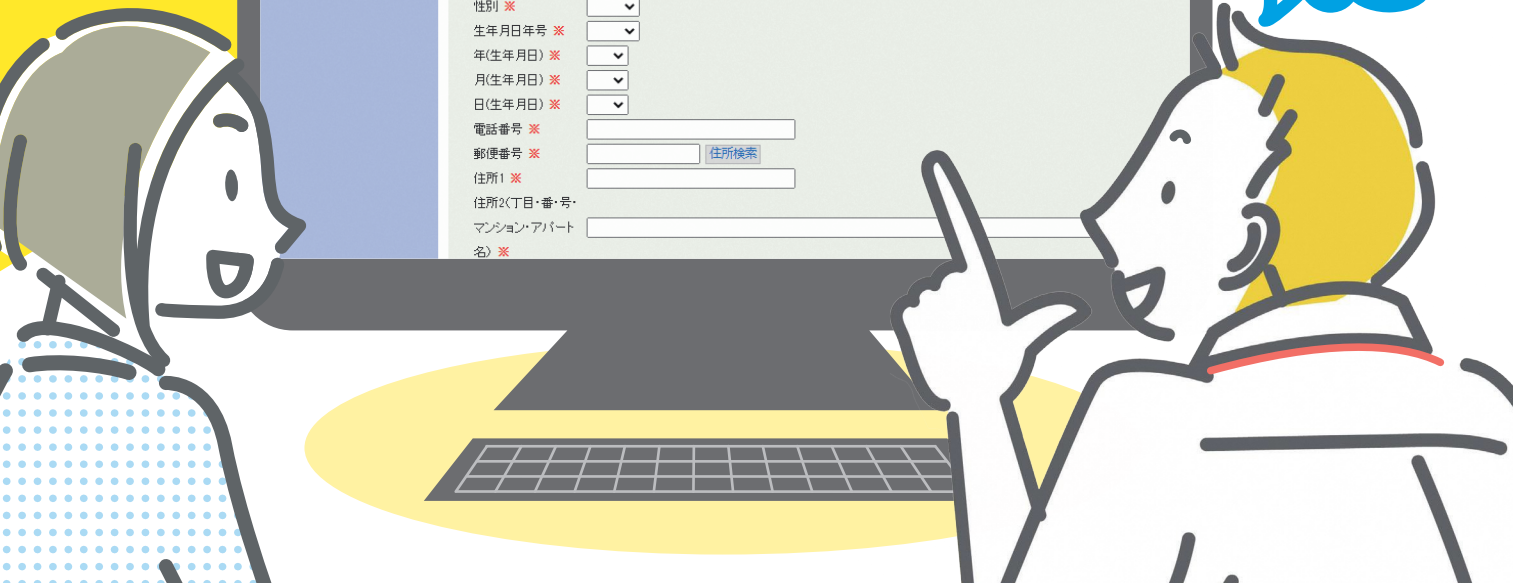
電子申請が  
できるようになりました!



京都地域包括ケア  
推進機構  
ホームページトップ



事前に  
かかりつけ医と  
相談して登録だね



3つの  
あんしん  
ポイント

- ① 体調不良の時も、事前に登録した“在宅療養あんしん病院”でスムーズな受診・入院、円滑な連携・支援が受けられ、あんしんです。
- ② 医療・介護・福祉の連携で高齢者をチームで支えるあんしんシステム。
- ③ 登録あんしん病院：130以上の病院、登録かかりつけ医数：800以上の医療機関であんしんです。

(令和4年3月末現在)

京都地域包括ケア推進機構

京都府・京都市など行政機関・医療・介護・福祉の39団体で構成されています  
<https://www.kyoto-houkatucare.org/> 京都地域包括ケア推進機構 検索

〒604-8418 京都府京都市中京区西ノ京東梅尾町6 京都府医師会館703 TEL.075-803-1037 FAX.075-822-3574

# 在宅療養あんしん病院 登録システムの特徴



ご利用の流れ

高齢者専用

ココが  
電子化

入院する時

退院する時

- 患者ごとの情報を事前にデータベース化し、必要に応じて活用できます。
- 早期に病院へのアクセスができることで、重篤化を防止し、結果として長期の入院をさけることができ、早期の在宅復帰が可能です。
- 入院時にかかりつけ医が関わり連携することで相互に情報を共有できます。
- 介護情報も事前に登録でき、円滑な医療介護連携ができます。

## 1 相談

ご本人、かかりつけ医と相談の上、あんしん病院を選んでください。

登録したほうが  
いいのかな？

どこの病院を  
登録すれば  
いいのかな？



## 2 申請

京都地域包括ケア推進機構ホームページから申請画面にアクセスしていただき、画面に従って必要事項を記載してください。

〔どの方法でもアクセスできます〕

1 右のQRコードから

2 在宅療養あんしん病院 検索

3 <https://www.kyoto-houkatucare.org/anshin-hospital/>



電子申請の画面

## 3 登録

京都地域包括ケア推進機構での審査が完了すると、ご本人へ「登録完了のお知らせ」を送付いたします。

## 4 かかりつけ医による診察・入院等の判断

ご本人の体調に不安を感じた時は、かかりつけ医への診察を促してください。かかりつけ医が「病院での診察が必要」と判断した場合、かかりつけ医から在宅療養あんしん病院（登録した病院）へ連絡します。

## 5 在宅療養あんしん病院での診察・入院等の判断

かかりつけ医が連絡をした在宅療養あんしん病院で診察を受けてください。入院が必要と判断された場合、その病院に入院します。



## 6



## 退院連携・在宅療養のサポート

入院した時から、必要に応じて、ケアマネジャーや地域包括支援センター、訪問看護事業所等のメンバーが連携し、早期退院に向けて支援します。また、退院後もかかりつけ医、在宅療養あんしん病院と連携し、サポートを続けます。

### ●ご利用上の注意点（本システムのご利用について）

登録した高齢者が、一時的に体調を崩した時に、医師の判断により入院することができます。本システムでは、早期の在宅復帰を想定しており、在宅での診断や治療が困難な場合に、かかりつけ医と登録病院が相談して受診や入院の必要性を判断します。

**必ずすぐに入院できる制度ではありません。**

！ 以下のような状態は本システムの対象とはなりません。

- ☑ 緊急性の高い病気やケガ
- ☑ 長期療養を目的とした入院