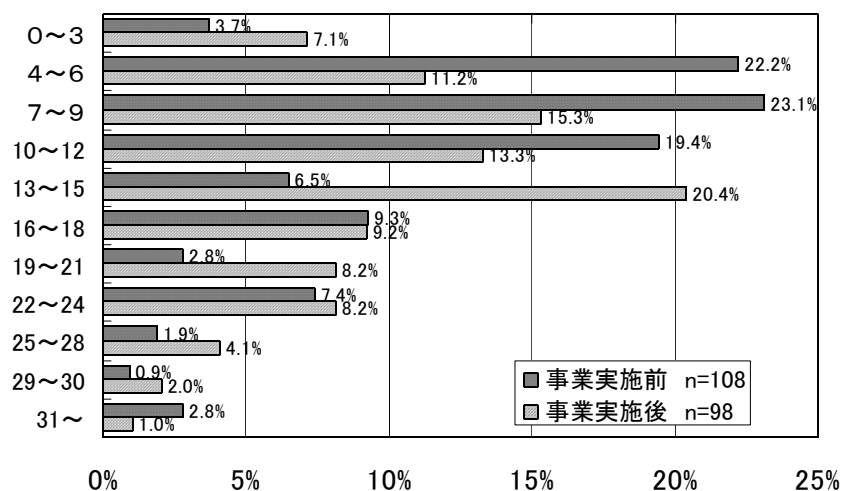


(6) 日常生活基本チェックリスト(状況)

NO.1	昨年と比べて外出の回数が減っていますか	2.明らかに	1.少し	0.いいえ
NO.2	日用品の買い物をしていますか	0.よく	1.たまに	2.いいえ
(以下略)				

2 2 の質問項目について、3 択の中から選択。選択した選択肢の番号を点数とする。
点数が低いほど日常生活の状況が活発。

日常生活基本チェックリスト(状況)



	人数		身体的機能	社会的機能	認知・知的機能	感情・精神	合計
合計	93 人	向上した者の割合	29.0 %	30.1 %	23.7 %	26.9 %	36.6 %
		維持した者の割合	29.0 %	22.6 %	32.3 %	36.6 %	10.8 %
		低下した者の割合	41.9 %	47.3 %	44.1 %	36.6 %	52.7 %
天橋の郷	28 人	向上した者の割合	7.1 %	39.3 %	28.6 %	32.1 %	32.1 %
		維持した者の割合	39.3 %	10.7 %	39.3 %	28.6 %	17.9 %
		低下した者の割合	53.6 %	50.0 %	32.1 %	39.3 %	50.0 %
亀岡あゆみ	35 人	向上した者の割合	34.3 %	28.6 %	28.6 %	37.1 %	51.4 %
		維持した者の割合	37.1 %	31.4 %	40.0 %	42.9 %	8.6 %
		低下した者の割合	28.6 %	40.0 %	31.4 %	20.0 %	40.0 %
西小倉	30 人	向上した者の割合	43.3 %	23.3 %	13.3 %	10.0 %	23.3 %
		維持した者の割合	10.0 %	23.3 %	16.7 %	36.7 %	6.7 %
		低下した者の割合	46.7 %	53.3 %	70.0 %	53.3 %	70.0 %

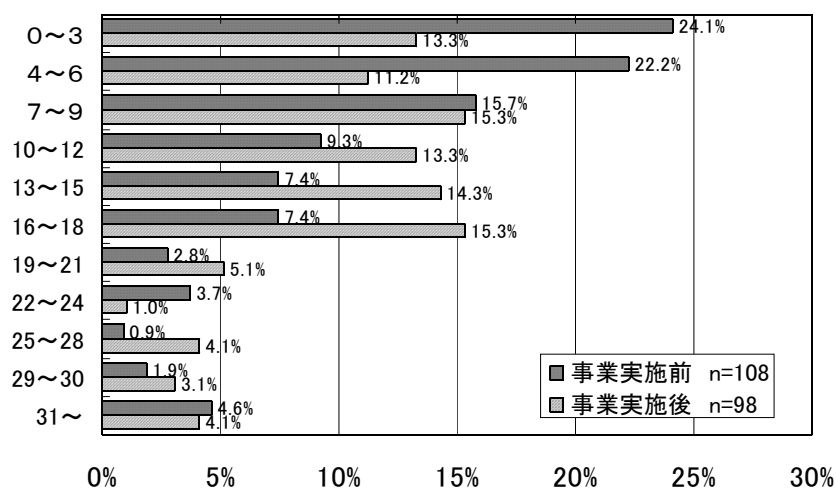
(7) 日常生活基本チェックリスト(意欲)

NO.1	昨年よりも(もっと)外出の回数を増やしたいですか	0.大いに思う	1.ある程度思う	2.あまり思わない	4.思わない
NO.2	(もっと)日用品の買い物をしたいですか	0.大いに思う	1.ある程度思う	2.あまり思わない	4.思わない
(以下略)					

日常生活の状況の各質問項目ごとに、0点以外の選択肢を回答した場合、その質問項目の内容をしたいかどうかをさらに質問。4択の中から選択し、選択した選択肢の番号を点数とする。

点数が低いほど日常生活における意欲が高い。

日常生活基本チェックリスト(意欲)



	人数		身体的機能	社会的機能	認知・知的機能	感情・精神	合計
合計	93人	向上した者の割合	23.7%	30.1%	18.3%	20.4%	30.1%
		維持した者の割合	34.4%	18.3%	33.3%	54.8%	7.5%
		低下した者の割合	41.9%	51.6%	48.4%	24.7%	62.4%
天橋の郷	28人	向上した者の割合	25.0%	32.1%	14.3%	25.0%	25.0%
		維持した者の割合	46.4%	17.9%	50.0%	50.0%	7.1%
		低下した者の割合	28.6%	50.0%	35.7%	25.0%	67.9%
亀岡あゆみ	35人	向上した者の割合	17.1%	37.1%	22.9%	22.9%	34.3%
		維持した者の割合	37.1%	20.0%	22.9%	54.3%	8.6%
		低下した者の割合	45.7%	42.9%	54.3%	22.9%	57.1%
西小倉	30人	向上した者の割合	30.0%	20.0%	16.7%	13.3%	30.0%
		維持した者の割合	20.0%	16.7%	30.0%	60.0%	6.7%
		低下した者の割合	50.0%	63.3%	53.3%	26.7%	63.3%

「日常生活基本チェックリスト」については、日常生活の状況、日常生活の意欲ともに、当初想定した結果が得られなかった。

これは、事後調査の実施時期となった冬の2月には、一般に意欲や活動状況の減退が見られること等が原因であったと考えられる。