

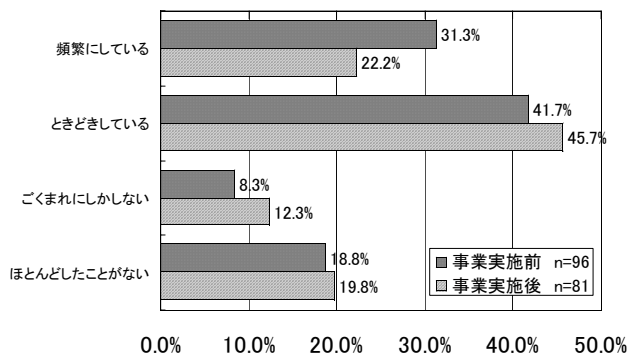
3 家族アンケート（質問6以降）（単純集計）

(1) 質問6

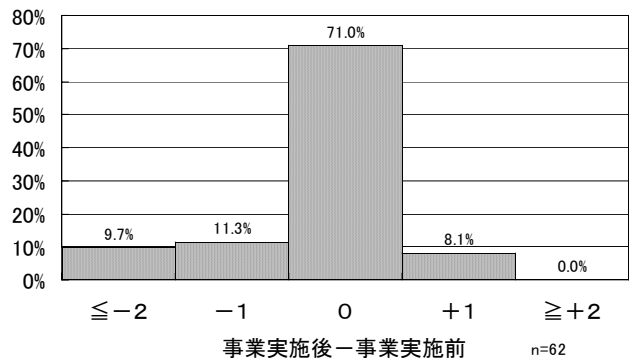
利用者様は、ご家庭で、デイサービスセンターで行った小グループ活動（レクリエーション）の話をされますか。

1. 頻繁にしている。
2. ときどきしている。
3. ごくまれにしかしない。
4. ほとんどしたことがない。

家族質問6



家族質問6・事業実施前後の変化



		人数	向上した者の割合	維持した者の割合	低下した者の割合
合計		62人	8.1%	71.0%	21.0%
グループ別	ゲーム機器等活用	14人	0.0%	92.9%	7.1%
	物品作成等	16人	6.3%	75.0%	18.8%
	その他	32人	12.5%	59.4%	28.1%
男女別	男	16人	6.3%	75.0%	18.8%
	女	46人	8.7%	69.6%	21.7%
要介護度別	要支援～要介護1	32人	12.5%	62.5%	25.0%
	要介護2以上	30人	3.3%	80.0%	16.7%
認知症高齢者の日常生活自立度判定基準	該当なし又はランク	43人	11.6%	67.4%	20.9%
	ランク以上	19人	0.0%	78.9%	21.1%
施設別	天橋の郷	23人	4.3%	78.3%	17.4%
	亀岡あゆみ	32人	9.4%	62.5%	28.1%
	西小倉	7人	14.3%	85.7%	0.0%

事後調査では、事前調査と比較して「頻繁にしている」が減少し、その他の選択肢が増加した。

対象者別に向上した者の割合を見ると、認知症の程度別で該当なし又はランク が11.6%となった。

なお、要介護度別では、向上した者の割合を見ると要支援～要介護1が12.5%、向上した者の割合と合計した者の割合の合計を見ると要介護2以上が83.2%となった。

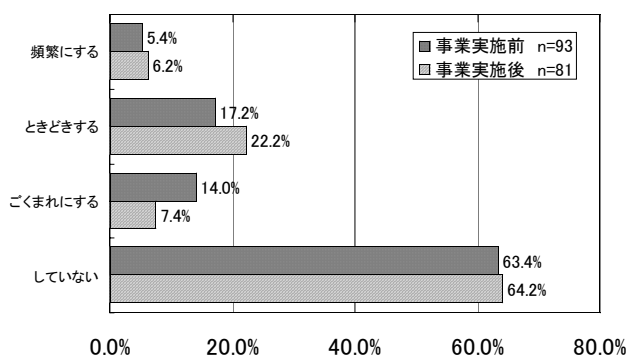
(2) 質問7

利用者様は、デイサービスセンターでの活動をご家庭でも行われていますか。

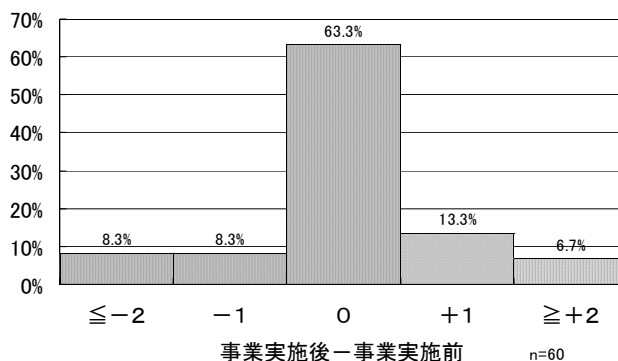
1. 2. 3. 4.

頻繁にする ときどきする ごくまれにする していない

家族質問7



家族質問7・事業実施前後の変化



		人数	向上した者の割合	維持した者の割合	低下した者の割合
合計		60人	20.0%	63.3%	16.7%
グループ別	ゲーム機器等活用	14人	14.3%	71.4%	14.3%
	物品作成等	15人	33.3%	46.7%	20.0%
	その他	31人	16.1%	67.7%	16.1%
男女別	男	15人	13.3%	66.7%	20.0%
	女	45人	22.2%	62.2%	15.6%
要介護度別	要支援～要介護1	31人	25.8%	61.3%	12.9%
	要介護2以上	29人	13.8%	65.5%	20.7%
認知症高齢者の日常生活自立度判定基準	該当なし又はランク	41人	24.4%	56.1%	19.5%
	ランク以上	19人	10.5%	78.9%	10.5%
施設別	天橋の郷	22人	27.3%	59.1%	13.6%
	亀岡あゆみ	31人	12.9%	71.0%	16.1%
	西小倉	7人	28.6%	42.9%	28.6%

事後調査では、事前調査と比較して「ごくまれにする」が減少し、一方で、「ときどきする」の増加が顕著であった。

(利用者質問6で同様の質問を実施。)

対象者別に向上した者の割合を見ると、グループ別で物品作成等グループが33.3%、要介護度別で要支援～要介護1が25.8%となった。

なお、認知症の程度別では、向上した者の割合を見ると該当なし又はランク が24.4%、向上した者の割合と維持した者の割合の合計を見るとランク 以上が89.4%となった。

(3) 質問7で1～3のとき

(質問7で「1」、「2」又は「3」と回答した場合)

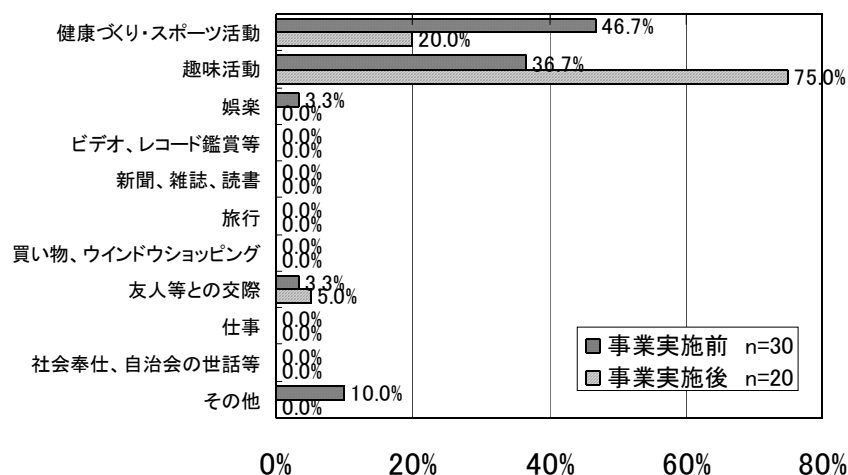
それ(デイでの活動を家庭でも行っていること)は、どんなことをしていますか。

具体的に：

自由に記述された内容を次のように分類した。

1. 健康づくり・スポーツ活動(体操、散歩、ゴルフ、ゲートボール、釣りなど)
2. 趣味活動(絵画、書道、手芸、裁縫、陶芸、俳句、詩吟、カラオケ、民謡、園芸、農芸、パソコン、インターネットなど)
3. 娯楽(囲碁、将棋、花札、トランプ、麻雀、市販のゲームなど)
4. ビデオ、レコード(CD)鑑賞、映画、音楽会、観劇、スポーツ観戦など
5. 新聞、雑誌、読書
6. 旅行
7. 買い物、ウインドウショッピング
8. 仲間と集まったり、おしゃべりをすることや親しい友人、同じ趣味の人との交際
9. 仕事(職業、家業、農林業)
10. 社会奉仕、ボランティア活動、教育活動(自分が教える立場)、自治会・町内会の世話など
11. その他

家族質問7で1～3のとき



複数回答者を含む。

事前調査で回答の多かった「健康づくり・スポーツ活動」と「趣味活動」を見ると、利用者アンケートでの同じ質問(質問8で1のとき)と同様に、「健康づくり・スポーツ活動」は大きく減少し、「趣味活動」は大きく増加した。

(4) 質問8 (事後調査のみ)

利用者様は、6ヶ月前と比べて何か変化はありましたか。

例： 友人宅を訪れることが多くなった。

手芸をするようになった。

あまり疲れないようになった。

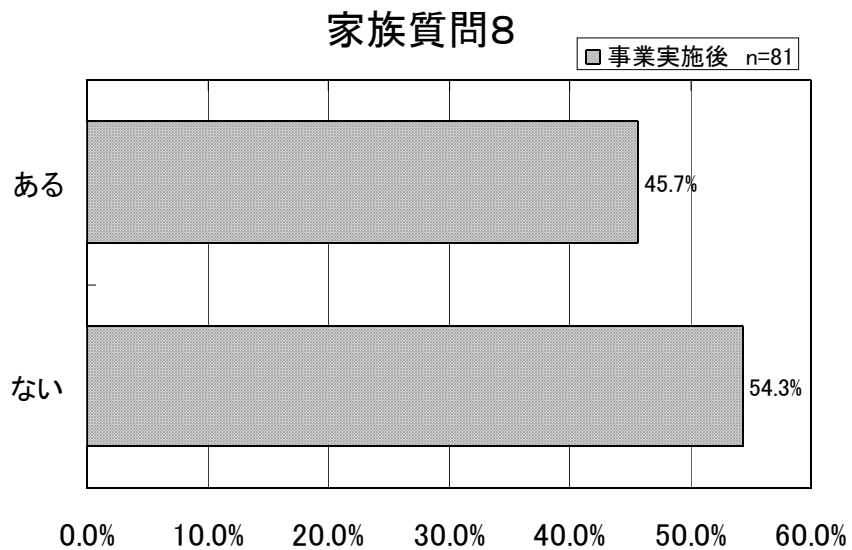
本を読むようになった。

笑顔が増えた。

旅行がしたいと言った。 など

1. ある

2. ない



事後調査により、6ヶ月前と比べて何か変化があったとする回答が半数近くとなった。

(5) 質問8で1のとき

(質問8で「1」と回答した場合)

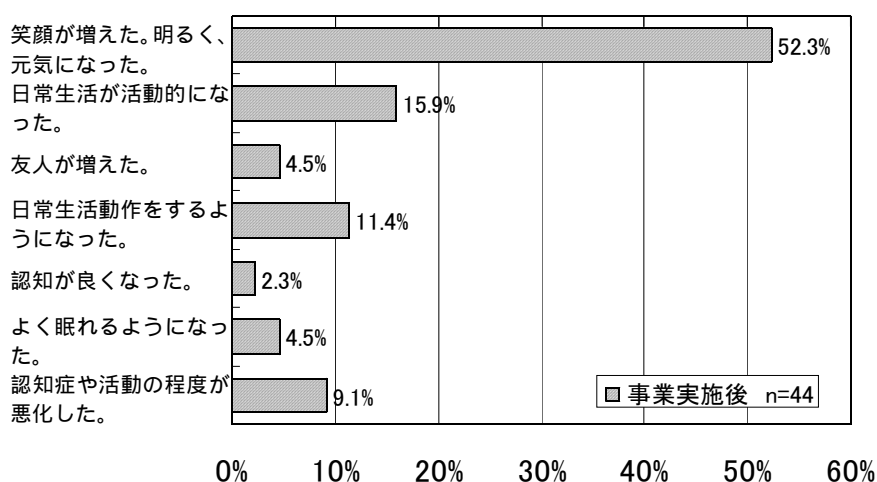
(利用者の変化とは)どのようなことですか。

具体的に：

自由に記述された内容を分類すると、次のとおりとなった。

1. 笑顔が増えた。明るく、元気になった。
 - ・生き生きと若くなったような感じがする。
 - ・よく話すようになった。
 - ・通所するを日を楽しみにしている。
 - ・疲れにくくなった。
2. 日常生活が活動的になった。
 - ・歌や書道、手芸をするようになった。
 - ・温泉に行きたいと言っている。
3. 友人が増えた。
4. 日常生活動作をするようになった。
 - ・トイレに行けるようになった。
 - ・家事をしようとする。
 - ・食事が進むようになった。
5. 認知が良くなった。
6. よく眠れるようになった。
7. 認知症や活動の程度が悪化した。

家族質問8で1のとき



複数に分類した回答がある。

「笑顔が増えた。明るく、元気になった。」が最も多く52.3%となった。次いで、「日常生活が活動的になった。」が15.9%、「日常生活動作をするようになった。」が11.4%となった。