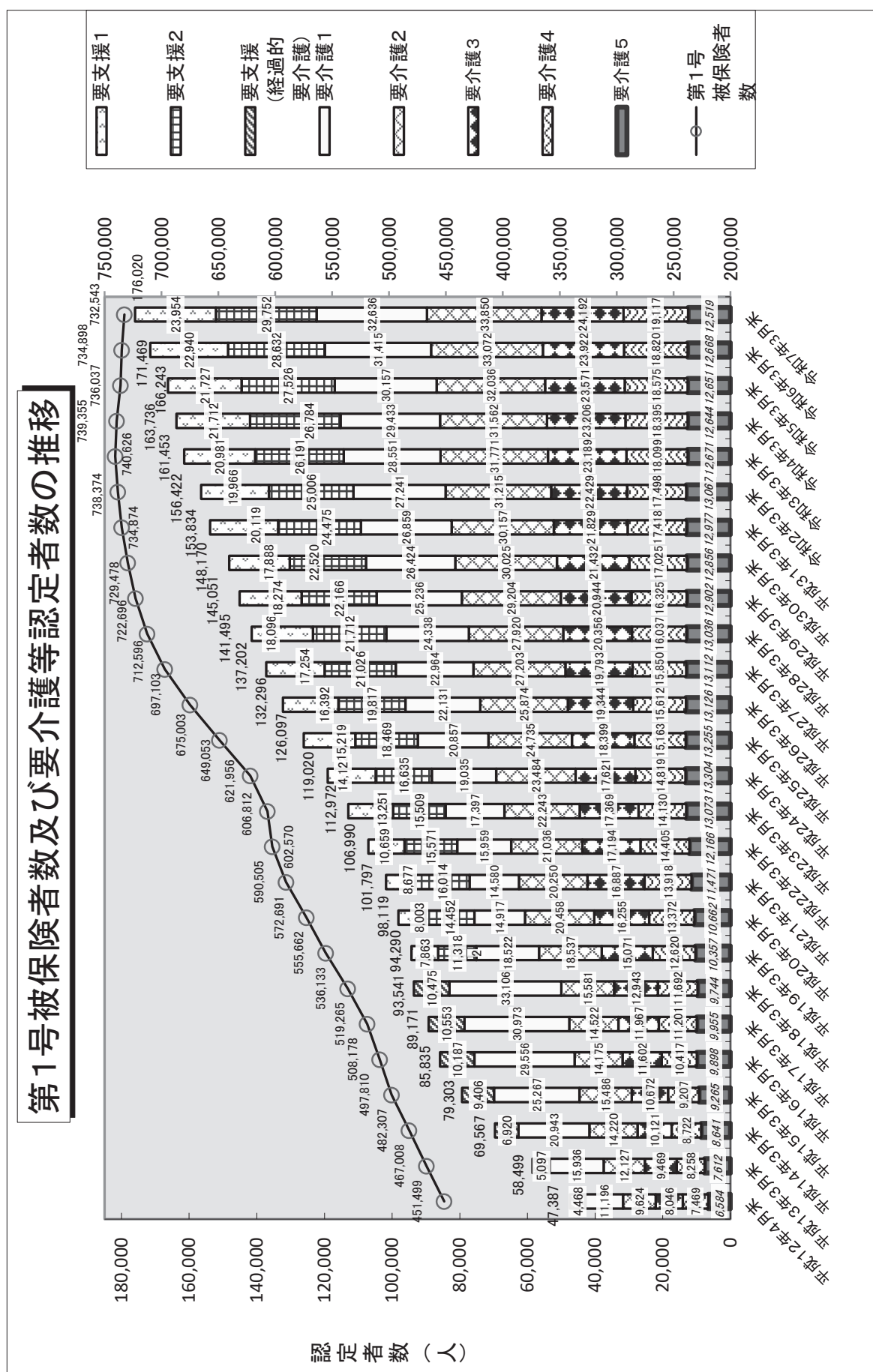
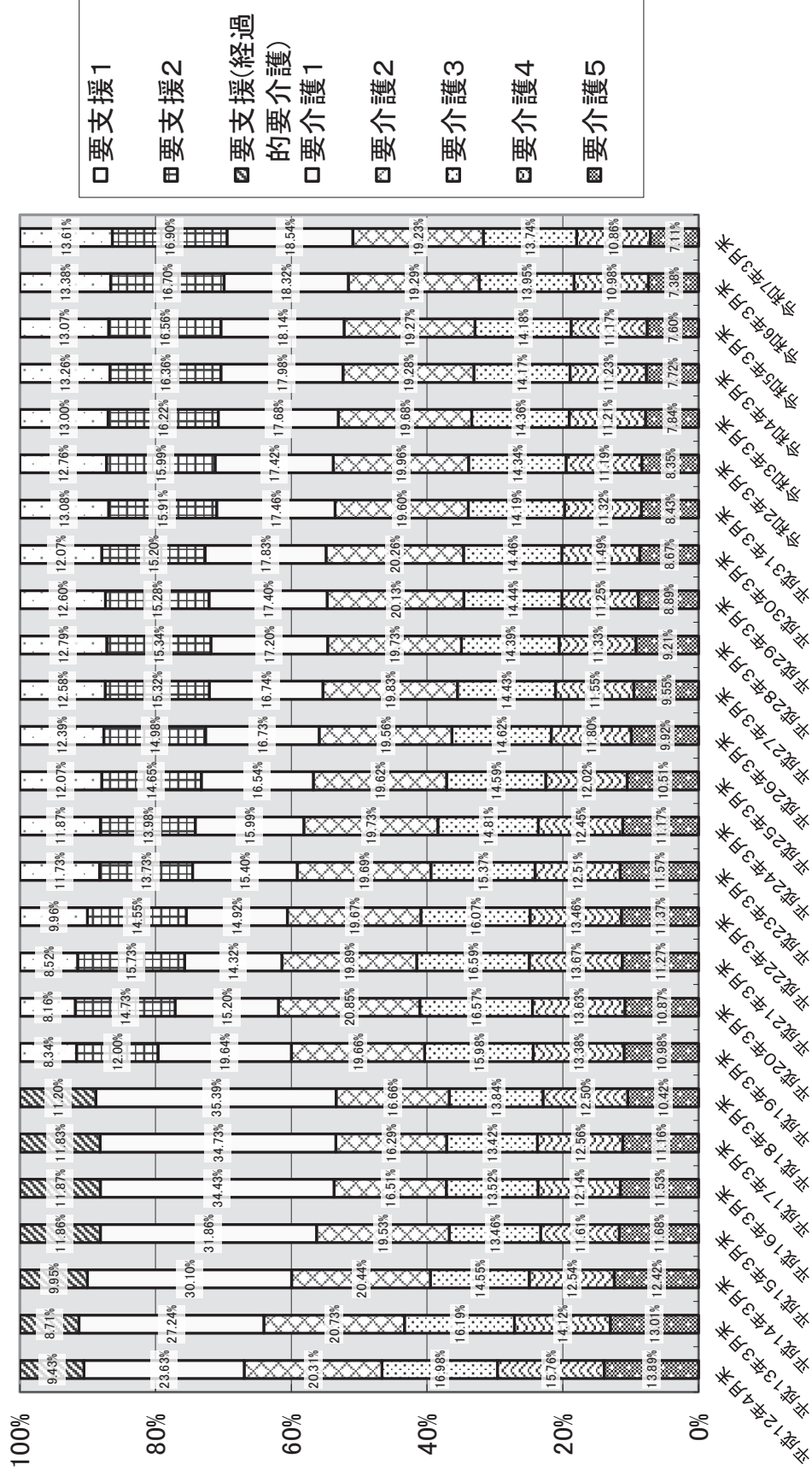


## 2 要介護等認定及びサービス受給の状況



※要介護認定者数は第1号被保険者と第2号被保険者の計

## 認定者数の要介護度別割合の推移





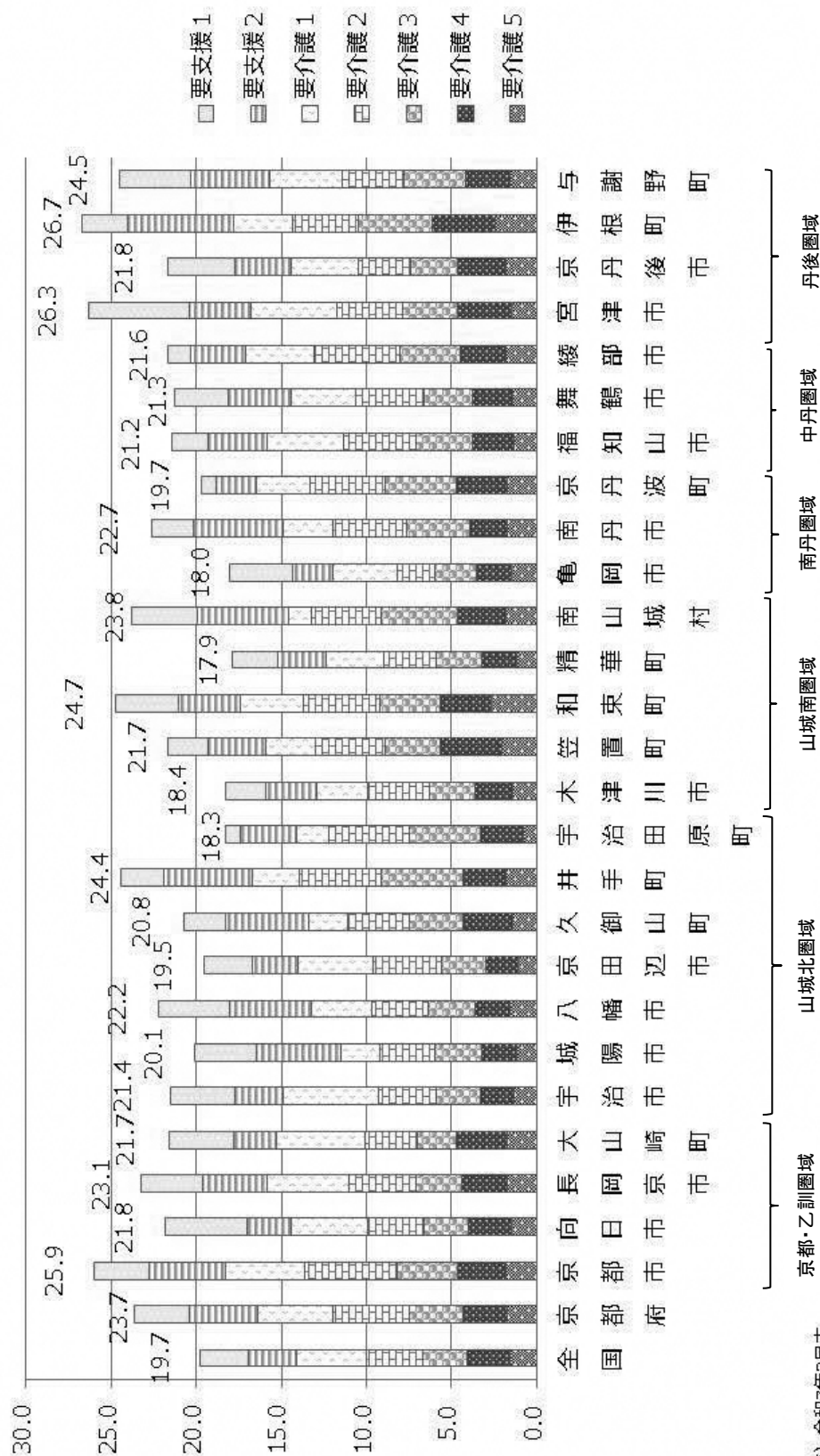
# 要介護等認定及びサービス受給の状況【要介護度別・圏域別】

令和7年3月末

圏 域	第1号 被保険 者総数	要介護(要支援)認定者数(人)									認定率	R7. 3月分 介護サービス受給者数(人)					利用率
		a	区 分	要支援1	要支援2	要介護1	要介護2	要介護3	要介護4	要介護5		計	b/a×100	居宅	地域密着	施設	
京都・乙訓	433,300	第1号被保険者	14,071	18,936	20,424	22,569	15,097	12,032	7,852	110,981	b	25.6%					
		第2号被保険者	92	192	265	404	235	194	241	1,623							
		計	14,163	19,128	20,689	22,973	15,332	12,226	8,093	112,604	c		68,495	14,364	12,738	95,597	84.9%
		比 率 (%)	12.6%	17.0%	18.4%	20.4%	13.6%	10.9%	7.2%	100.0%			71.6%	15.0%	13.3%	100.0%	
うち京都市	391,775	第1号被保険者	12,385	17,594	18,455	21,084	14,019	10,928	7,173	101,638	b	25.9%					
		第2号被保険者	86	173	237	362	223	179	220	1,480							
		計	12,471	17,767	18,692	21,446	14,242	11,107	7,393	103,118	c		62,958	13,547	11,651	88,156	85.5%
		比 率 (%)	12.1%	17.2%	18.1%	20.8%	13.8%	10.8%	7.2%	100.0%			71.4%	15.4%	13.2%	100.0%	
うち乙訓	41,525	第1号被保険者	1,686	1,342	1,969	1,485	1,078	1,104	679	9,343	b	22.5%					
		第2号被保険者	6	19	28	42	12	15	21	143							
		計	1,692	1,361	1,997	1,527	1,090	1,119	700	9,486	c		5,537	817	1,087	7,441	78.4%
		比 率 (%)	17.8%	14.3%	21.1%	16.1%	11.5%	11.8%	7.4%	100.0%			74.4%	11.0%	14.6%	100.0%	
山城北	129,052	第1号被保険者	4,575	4,734	5,401	4,489	3,549	2,630	1,720	27,098	b	21.0%					
		第2号被保険者	39	75	66	108	71	62	57	478							
		計	4,614	4,809	5,467	4,597	3,620	2,692	1,777	27,576	c		16,318	2,602	3,152	22,072	80.0%
		比 率 (%)	16.7%	17.4%	19.8%	16.7%	13.1%	9.8%	6.4%	100.0%			73.9%	11.8%	14.3%	100.0%	
山城南	33,553	第1号被保険者	880	1,036	1,046	1,172	946	746	479	6,305	b	18.8%					
		第2号被保険者	7	15	11	26	23	9	15	106							
		計	887	1,051	1,057	1,198	969	755	494	6,411	c		3,889	339	853	5,081	79.3%
		比 率 (%)	13.8%	16.4%	16.5%	18.7%	15.1%	11.8%	7.7%	100.0%			76.5%	6.7%	16.8%	100.0%	
南丹	43,355	第1号被保険者	1,308	1,325	1,512	1,304	1,314	953	684	8,400	b	19.4%					
		第2号被保険者	16	17	18	24	19	13	15	122							
		計	1,324	1,342	1,530	1,328	1,333	966	699	8,522	c		4,626	1,030	1,601	7,257	85.2%
		比 率 (%)	15.5%	15.7%	18.0%	15.6%	15.6%	11.3%	8.2%	100.0%			63.7%	14.2%	22.1%	100.0%	
中丹	58,919	第1号被保険者	1,424	2,078	2,415	2,525	1,828	1,463	836	12,569	b	21.3%					
		第2号被保険者	16	42	21	49	28	17	18	191							
		計	1,440	2,120	2,436	2,574	1,856	1,480	854	12,760	c		7,723	1,706	2,086	11,515	90.2%
		比 率 (%)	11.3%	16.6%	19.1%	20.2%	14.5%	11.6%	6.7%	100.0%			67.1%	14.8%	18.1%	100.0%	
丹後	34,364	第1号被保険者	1,515	1,288	1,446	1,155	1,072	986	587	8,049	b	23.4%					
		第2号被保険者	11	14	11	25	10	12	15	98							
		計	1,526	1,302	1,457	1,180	1,082	998	602	8,147	c		4,277	1,140	1,409	6,826	83.8%
		比 率 (%)	18.7%	16.0%	17.9%	14.5%	13.3%	12.2%	7.4%	100.0%			62.7%	16.7%	20.6%	100.0%	
府合計	732,543	第1号被保険者	23,773	29,397	32,244	33,214	23,806	18,810	12,158	173,402	b	23.7%					
		第2号被保険者	181	355	392	636	386	307	361	2,618							
		計	23,954	29,752	32,636	33,850	24,192	19,117	12,519	176,020	c		105,328	21,181	21,839	148,348	84.3%
		比 率 (%)	13.6%	16.9%	18.5%	19.2%	13.7%	10.9%	7.1%	100.0%			71.0%	14.3%	14.7%	100.0%	
府合計 (京都市除く)	340,768	第1号被保険者	11,388	11,803	13,789	12,130	9,787	7,882	4,985	71,764	b	21.1%					
		第2号被保険者	95	182	155	274	163	128	141	1,138							
		計	11,483	11,985	13,944	12,404	9,950	8,010	5,126	72,902	c		42,370	7,634	10,188	60,192	82.6%
		比 率 (%)	15.8%	16.4%	19.1%	17.0%	13.6%	11.0%	7.0%	100.0%			70.4%	12.7%	16.9%	100.0%	

※ 第1号被保険者＝65歳以上の方  
 第2号被保険者＝40～64歳の医療保険加入者  
 ※ 圏域：高齢者健康福祉圏域  
 ※ 認定率＝第1号被保険者数に占める要介護等認定者比率  
 ※ 利用率＝要介護者に占めるサービス受給者

認定率（要介護度別）（令和7年3月末）

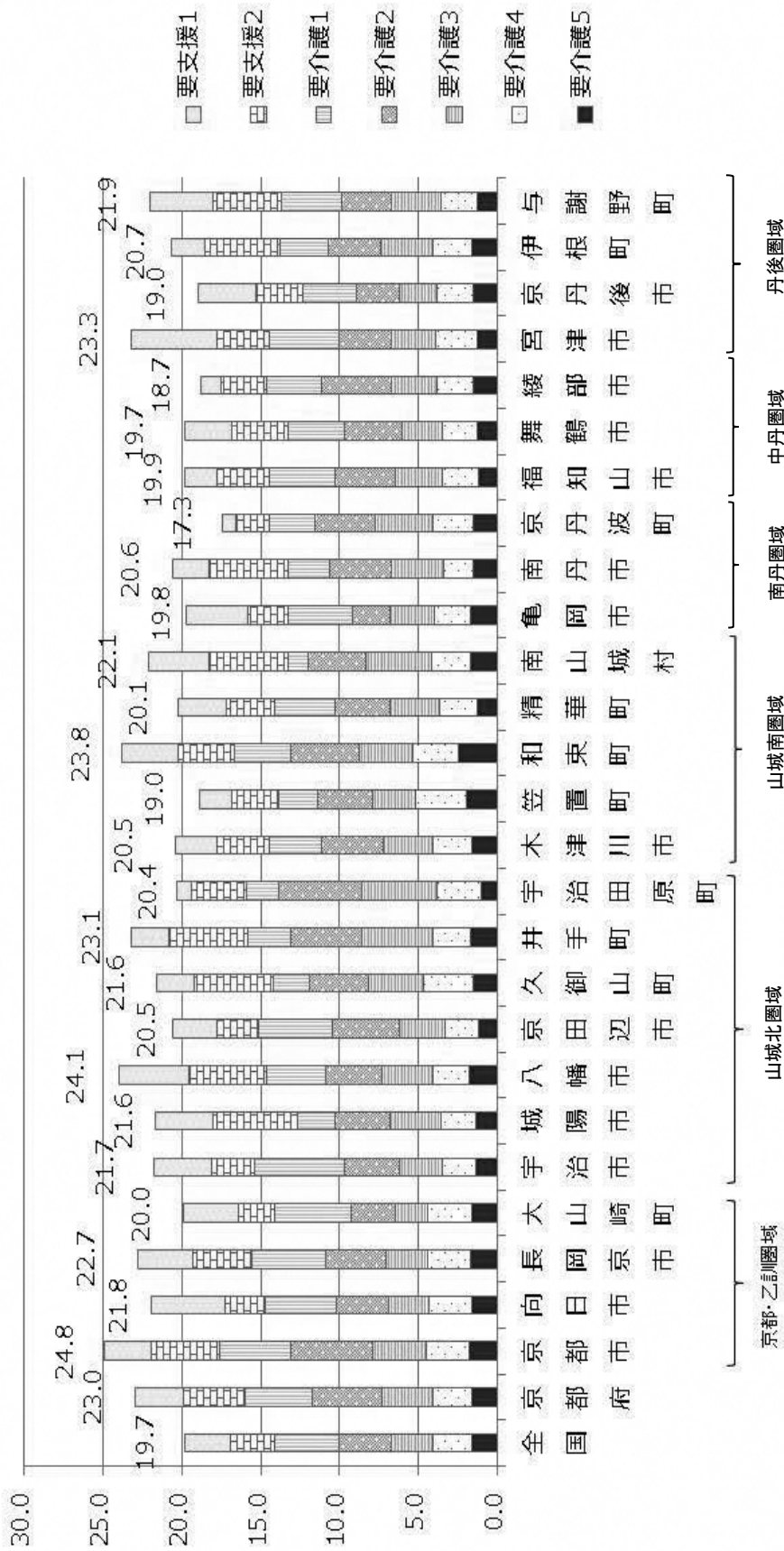


(時点) 令和7年3月末

(出典) 厚生労働省「介護保険事業状況報告」月報



調整済み認定率（要介護度別）（令和7年3月末）

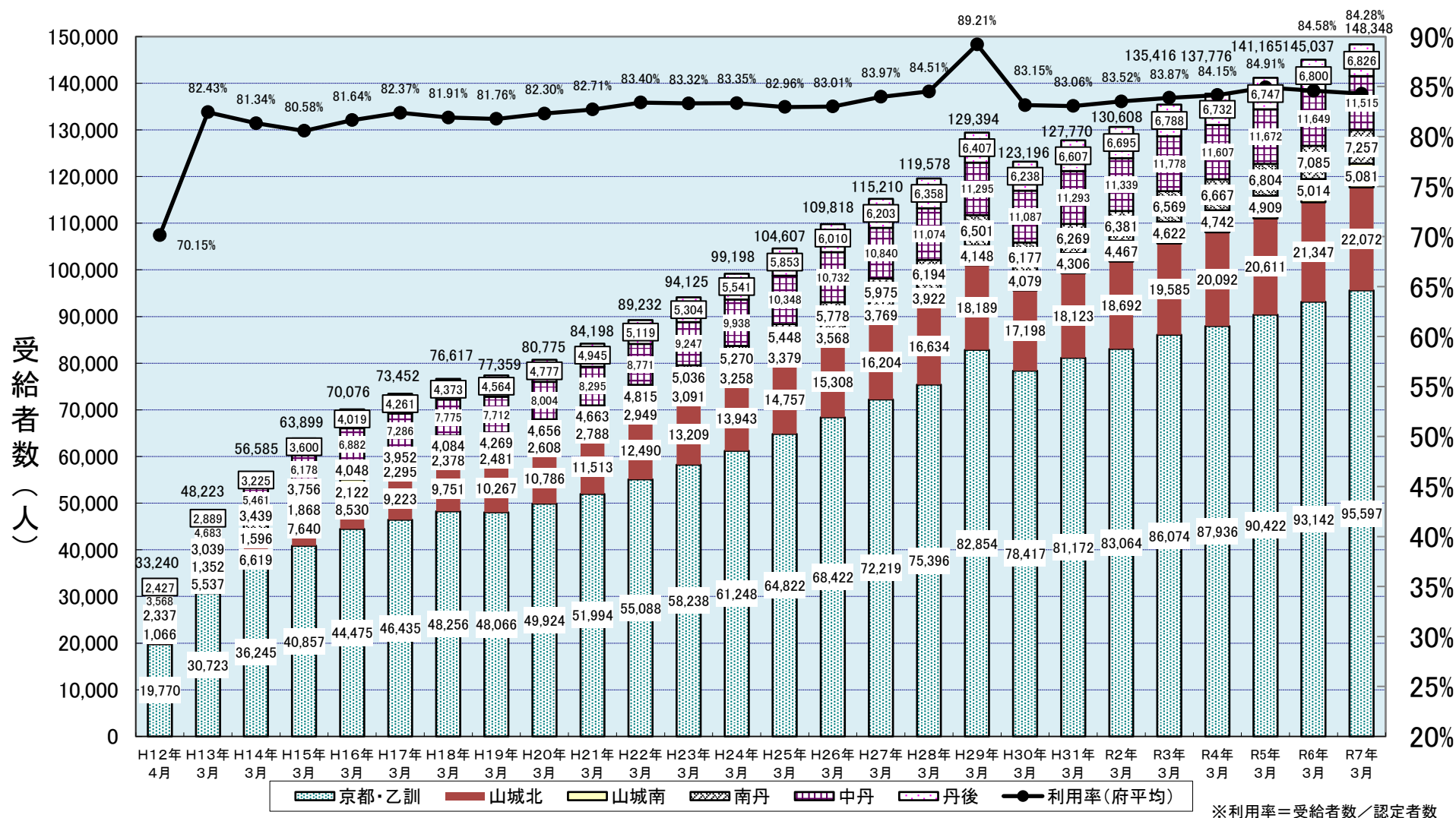


(時点) 令和7年3月末

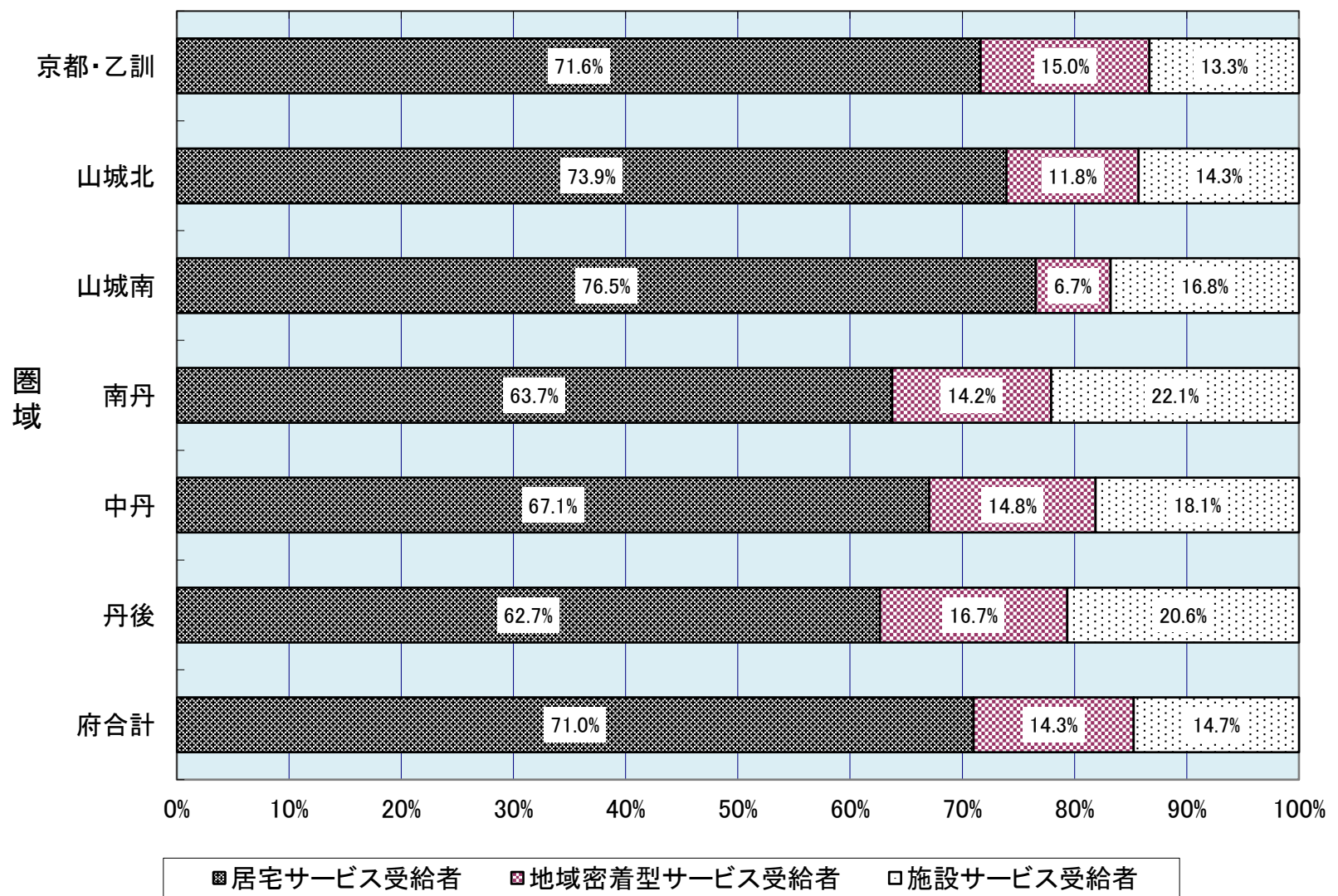
〔出典〕厚生労働省「介護保険事業状況報告」月報および総務省「住民基本台帳人口・世帯数」

# 受給者数等の推移

※ 平成17年3月以降の京都・乙訓圏域には、旧京北町分を含む  
 ※ 平成30年3月末までに、介護予防訪問介護及び介護予防通所介護については、  
 全市町村で総合事業に移行



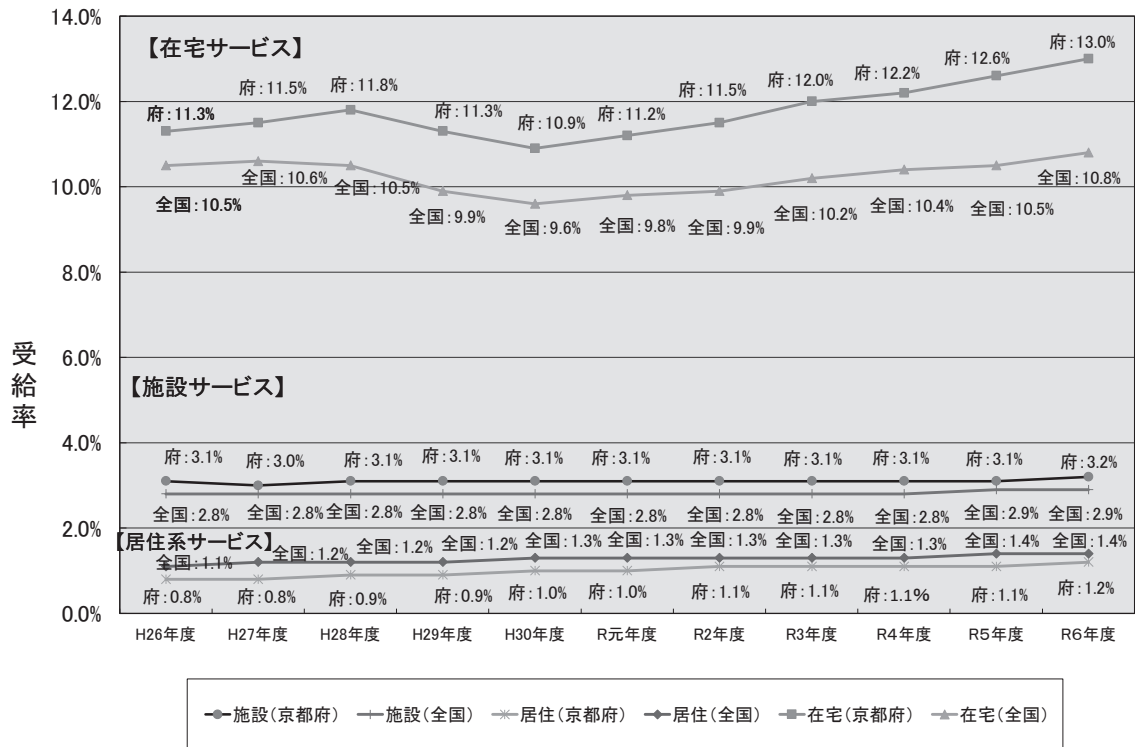
介護サービス受給者数の種類別割合【圏域別】(令和7年3月)





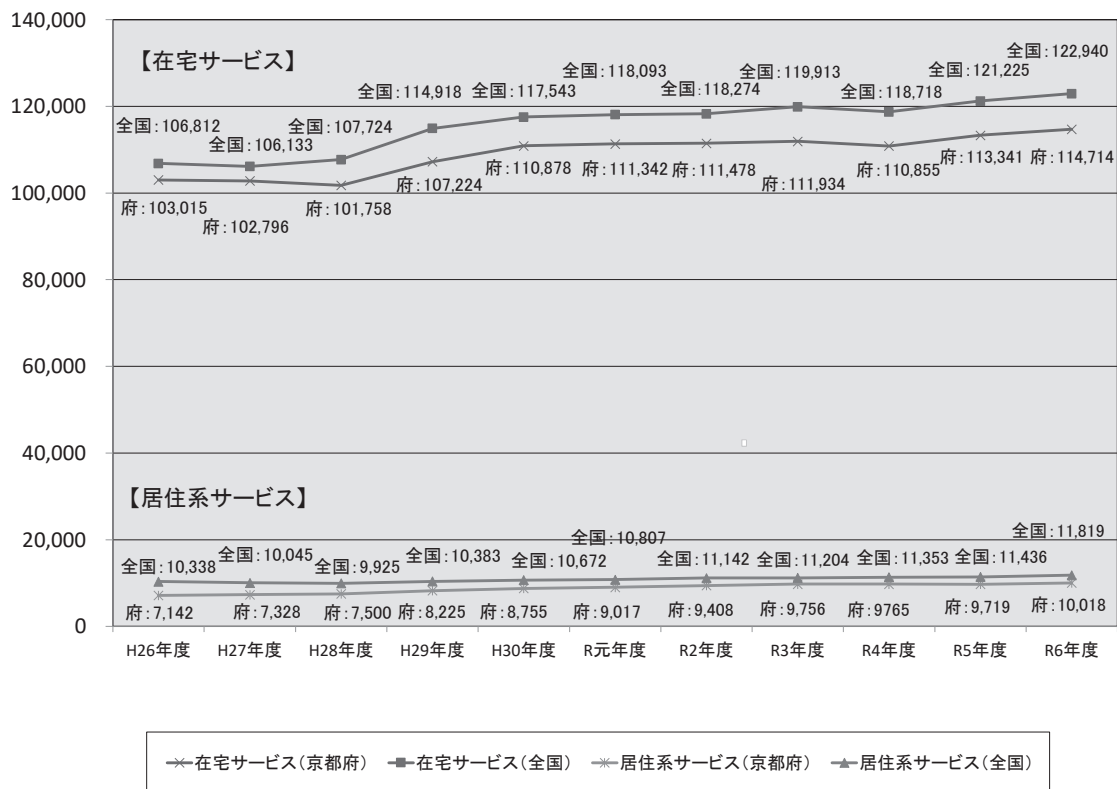
## 受給率の推移

※ 受給率＝受給者数／第1号被保険者数



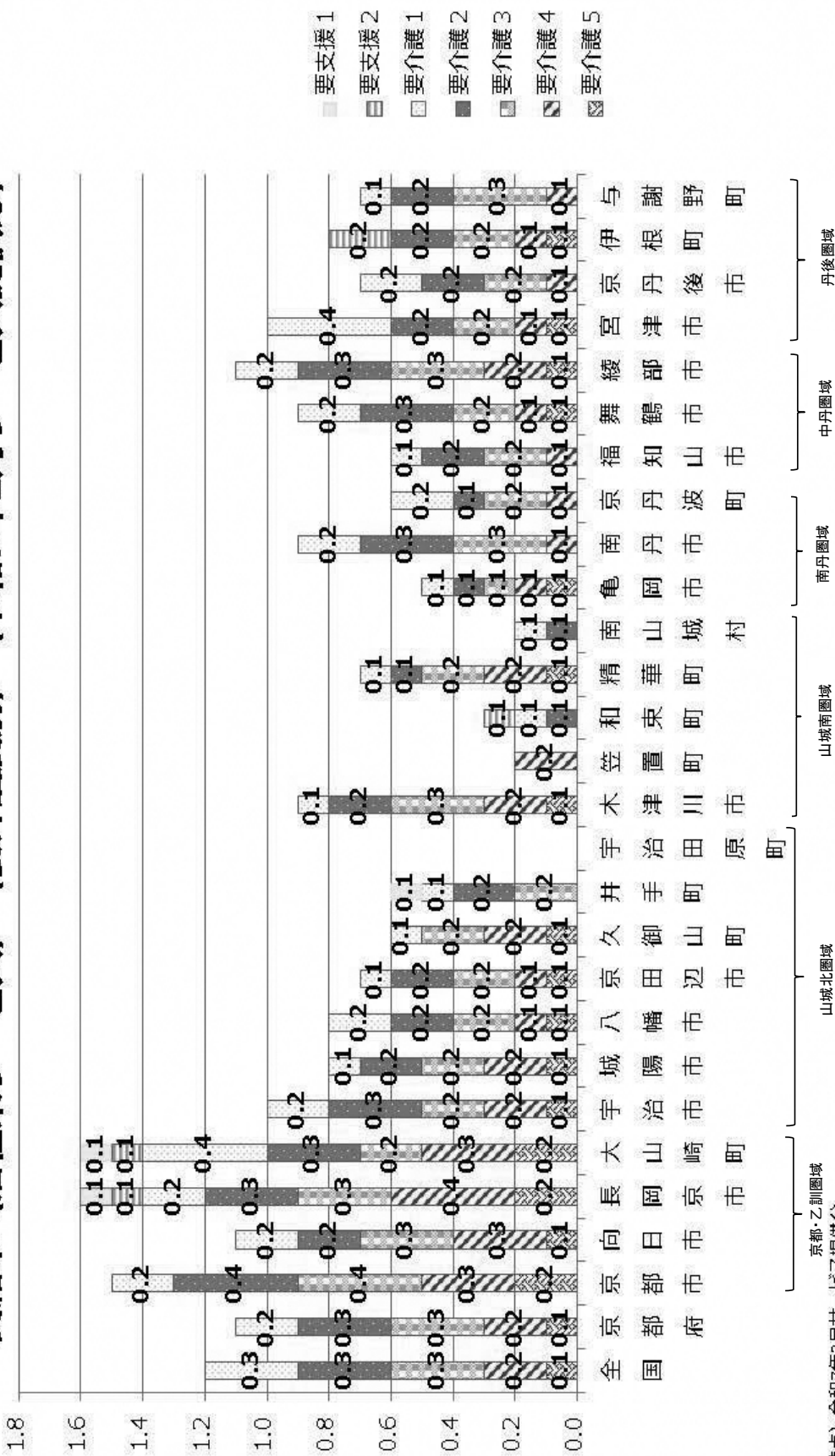
※ 地域包括ケア「見える化」システムによる

## 受給者一人あたり給付月額額の推移



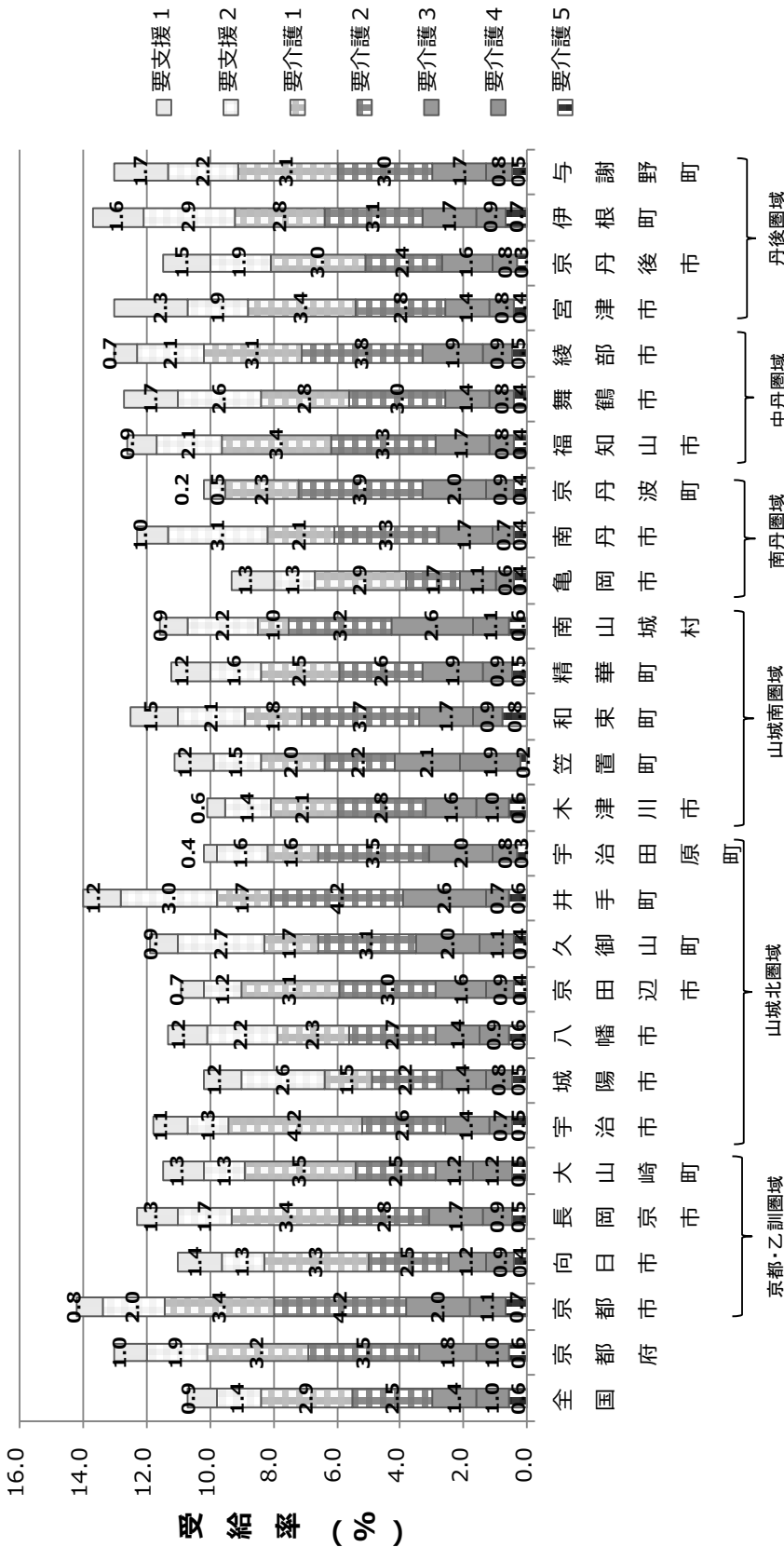
※ 地域包括ケア「見える化」システムによる

受給率(居住系サービス) (要介護度別) (令和7年2月サービス提供分)



(時点) 令和7年2月サービス提供分  
(出典) 厚生労働省「介護保険事業状況報告」月報

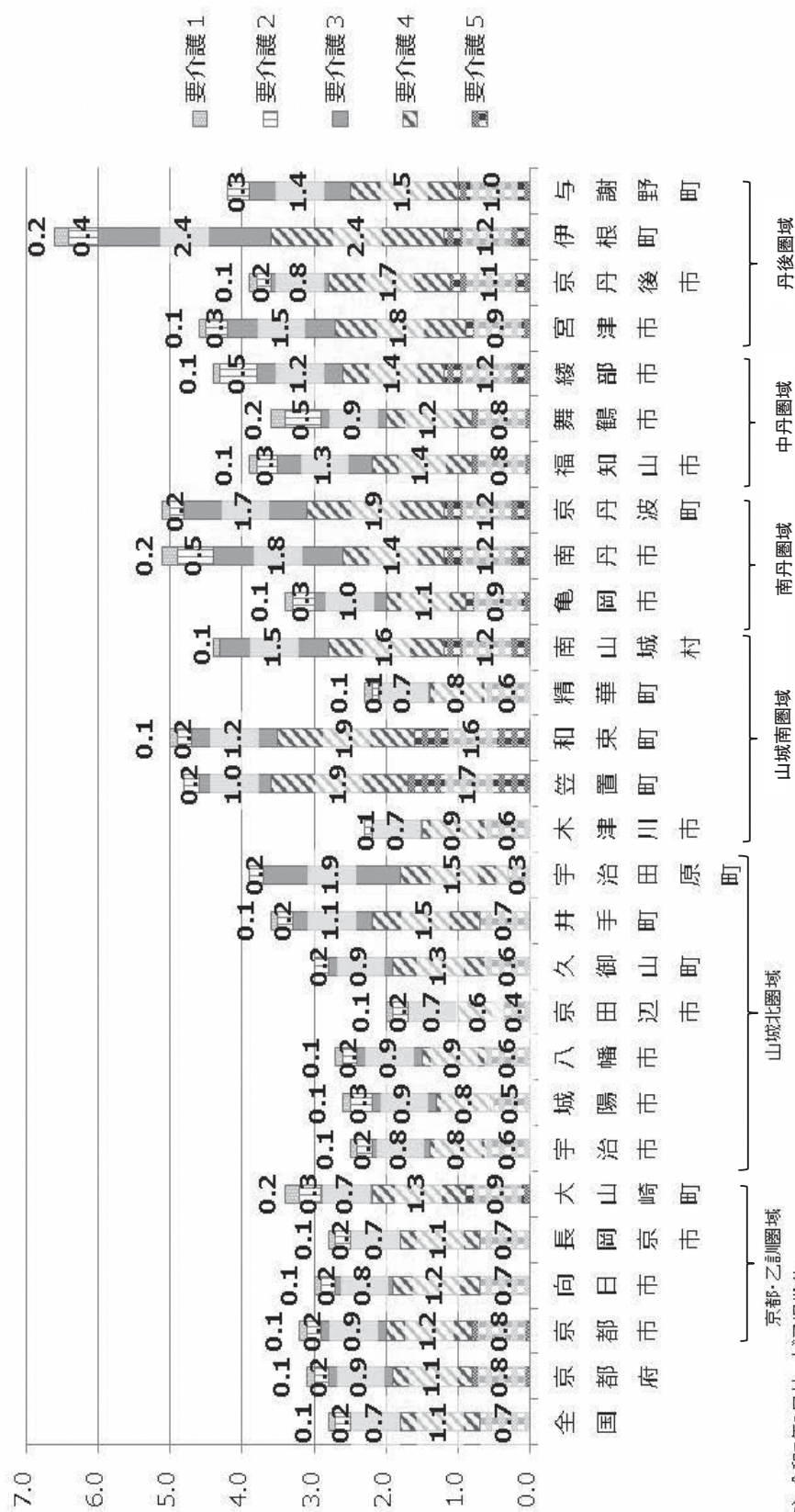
受給率 (在宅サービス) (要介護度別) (令和7年2月サービス提供分)



(時点) 令和7年2月サービス提供分

(出典) 厚生労働省「介護保険事業状況報告」月報

# 受給率（施設サービス）（要介護度別）（令和7年2月サービス提供分）



(時点) 令和7年2月サービス提供分  
(出典) 厚生労働省「介護保険事業状況報告」月報