

京都府漁海況情報

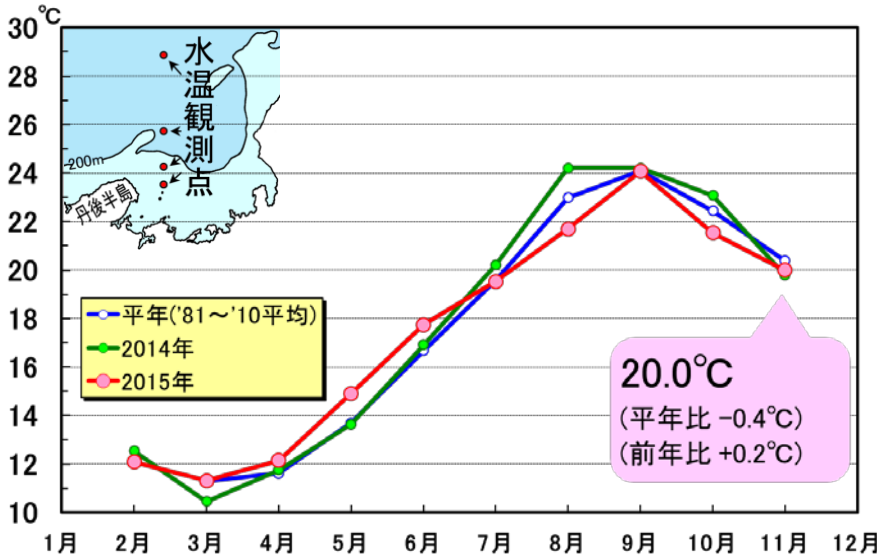
海の状況

京都府農林水産技術センター海洋センター 海洋調査部
<http://www.pref.kyoto.jp/kaiyo/>
 電話：0772-25-3078 FAX:0772-25-1532

【現況】

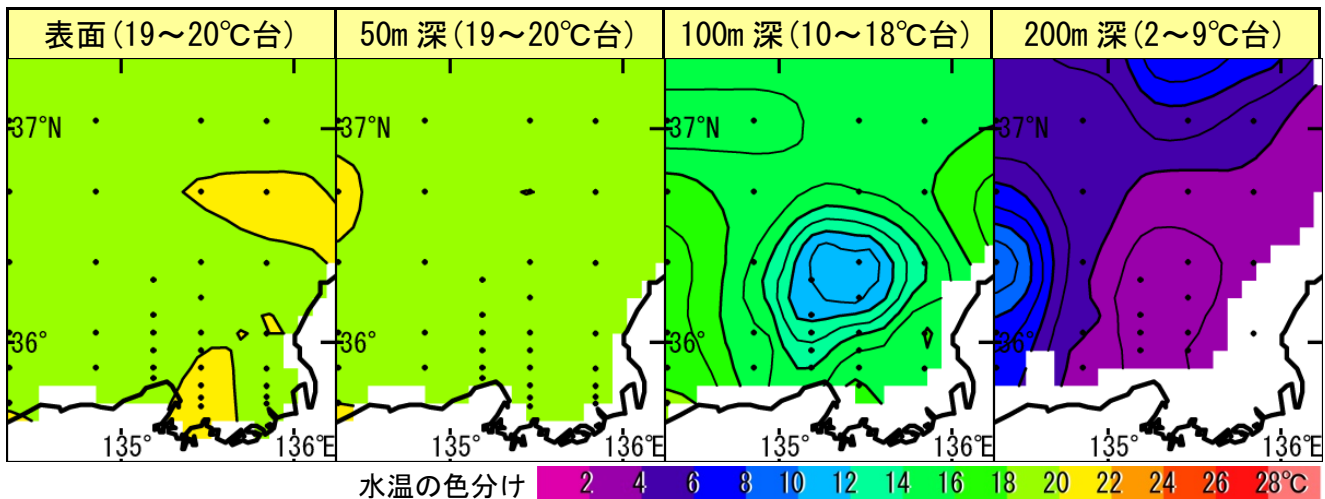
11 月上旬における京都府周辺の表層水温は、平年並みで推移していました。

京都府沖の表層水温(0~50m 深平均)



京都府周辺の各層水温(2015 年 11 月上旬)

資料元：日本海区水産研究所



【今後の見込み】

資料元：気象庁、日本海区水産研究所

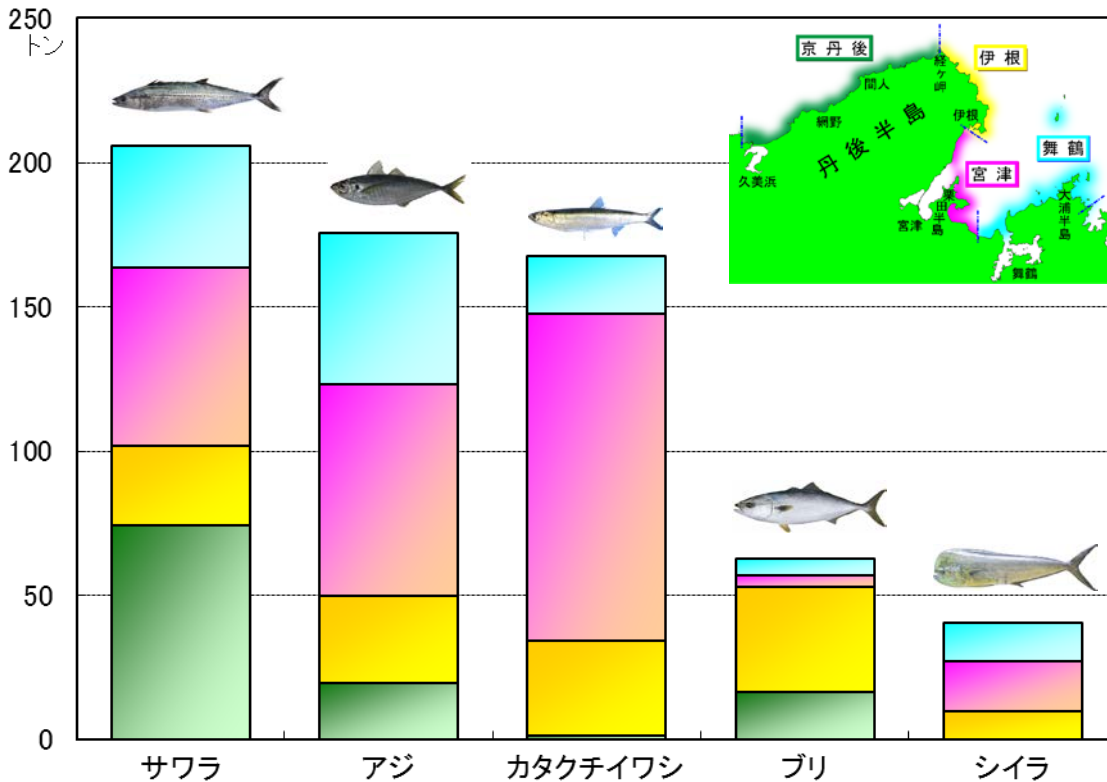
向こう 1 か月程度の予報	
京都府周辺の表層水温	「平年よりやや高め」で推移する見込み
対馬暖流の勢力	「平年並みか平年より弱い」で推移する見込み

漁模様 ～2015年10月～

【定置網漁業】

アジが平年の2.5倍(前年の3.0倍), カタクチイワシが平年の3.8倍(前年の2.7倍), 水揚げされたものの、サワラは平年の9割(前年の5割強)でした。全体では平年の9割(前年の9割強)でした。

2015年10月の地域別漁獲量(上位5魚種)

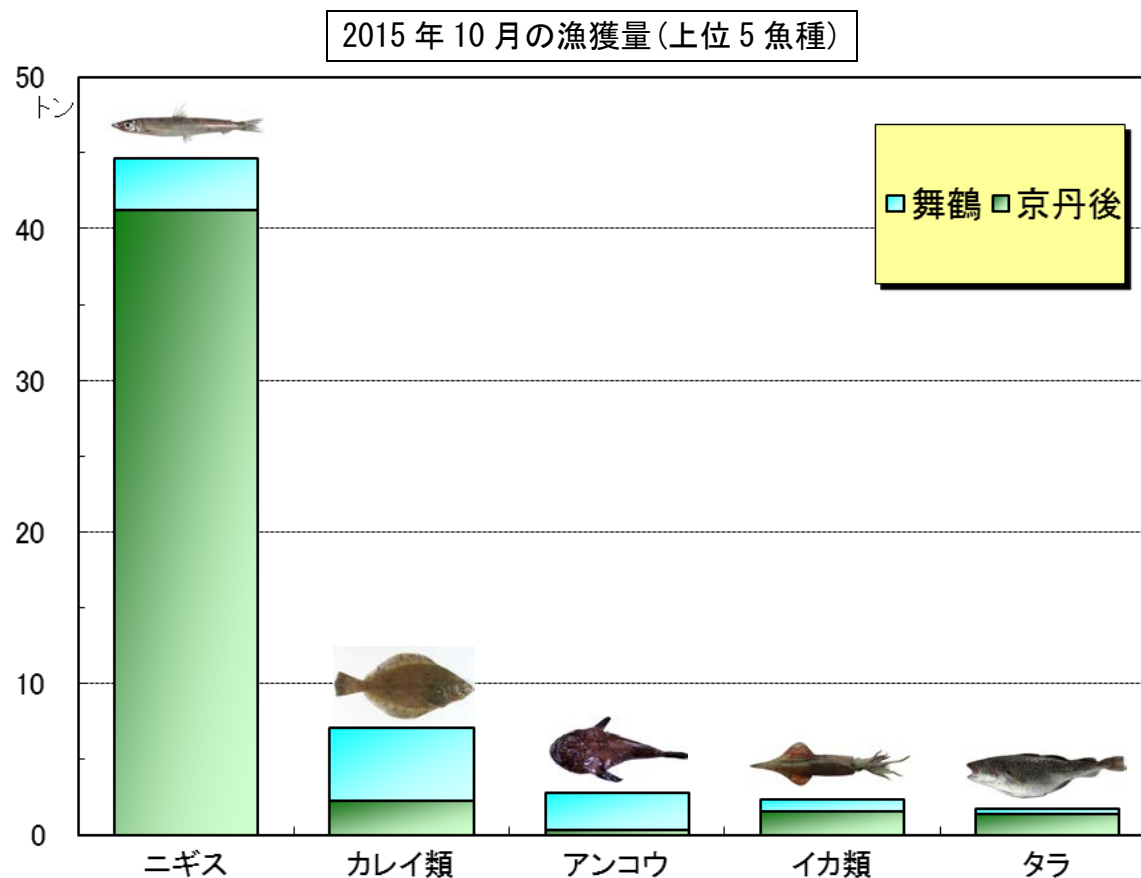


10月漁獲量(トン) 京都府漁協集計				
魚種	2015年	2014年(前年比)	平年(平年比)	備考
サワラ	205.8	388.8 (53%)	229.9 (90%)	<サワラ> さごし銘柄(体重1.5kg未満)は9割強, さわら銘柄(体重1.5kg以上)は1割弱でした。
アジ	175.6	59.5 (295%)	69.5 (253%)	
カタクチイワシ(たれ)	167.5	62.9 (266%)	44.3 (378%)	
ブリ	62.8	56.6 (111%)	140.1 (45%)	
シイラ	40.6	39.3 (103%)	83.5 (49%)	
アカカマス	30.4	101.2 (30%)	55.8 (54%)	<ブリ> つばす銘柄が8割強, はまち銘柄が2割弱, ぶり, まるご銘柄はごくわずかでした。
イカ類	28.9	32.6 (89%)	37.4 (77%)	
カワハギ	10.7	29.0 (37%)	36.9 (29%)	
メジナ(つかや)	9.9	19.5 (51%)	8.6 (116%)	
シロサバフグ(さんきゅう)	8.4	7.7 (109%)	15.1 (56%)	
その他	75.0	69.3 (108%)	187.7 (40%)	<イカ類> アオリイカ(秋イカ)が25.9トン(9割), ケンサキイカ(白イカ)が2.2トン(1割弱)などでした。
合計	815.7	866.5 (94%)	908.8 (90%)	

平年は過去10年平均

【底曳網漁業】

全体の水揚量は、平年の8割強(前年の8割強)でした。



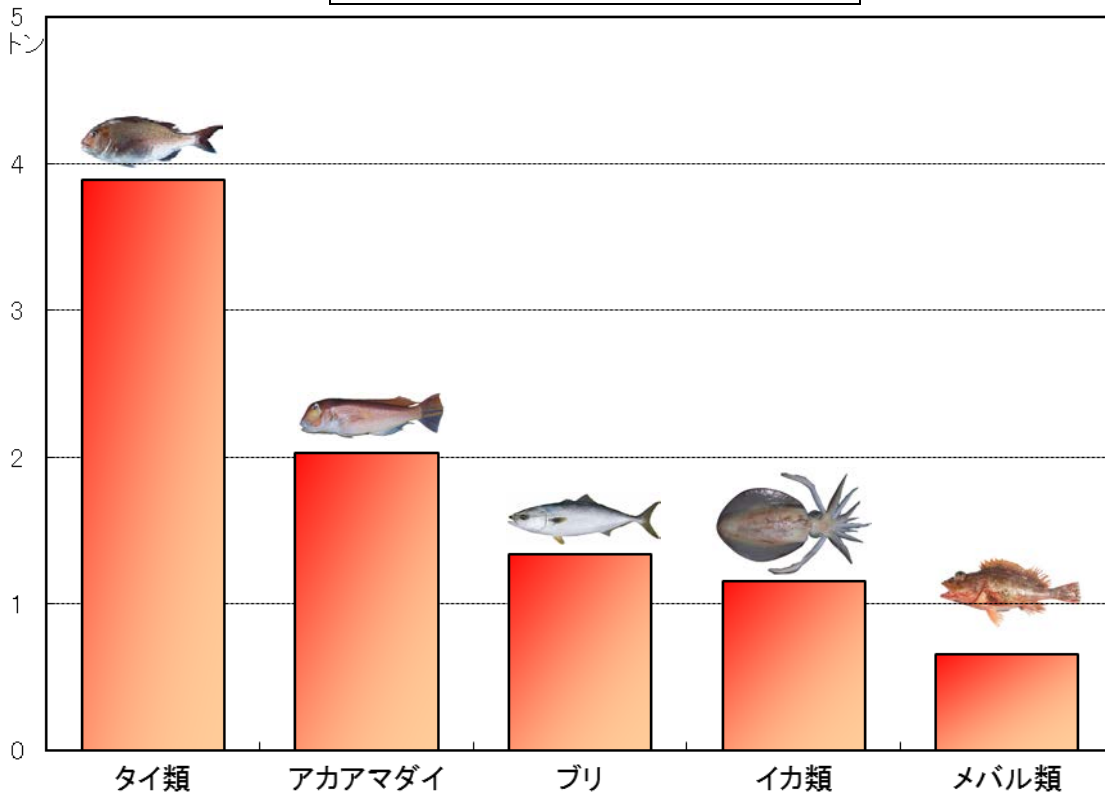
10月漁獲量(トン) 京都府漁協集計				
魚種	2015年	2014年(前年比)	平年(平年比)	備考
ニギス(沖きす)	44.6	37.0 (121%)	33.8 (132%)	<カレイ類> ヤナギムシガレイ(ささがれい)が2.0トン、ムシガレイ(水がれい)が1.9トン、ソウハチ(えてがれい)が1.6トン、アカガレイ(まがれい)が0.8トン、などでした。
カレイ類	7.1	13.4 (53%)	20.3 (35%)	
アンコウ	2.8	2.5 (113%)	7.6 (37%)	
イカ類	2.3	1.8 (131%)	2.4 (98%)	
タラ	1.7	1.1 (157%)	0.5 (328%)	
タコ	1.1	1.4 (74%)	2.2 (47%)	
タイ類	1.0	13.3 (8%)	4.8 (22%)	
エビ	0.9	1.4 (66%)	1.1 (84%)	
マトウダイ	0.7	1.0 (62%)	0.9 (73%)	
ナマコ	0.3	0.0 -	0.0 -	
その他	3.2	6.6 (49%)	6.7 (47%)	
合計	65.7	79.5 (83%)	80.4 (82%)	

平年は過去10年平均

【釣り・はえなわ漁業】

全体の水揚量は、平年の3割強（前年の5割弱）と低調でした。

2015年10月の漁獲量(上位5魚種)



10月漁獲量(トン) 京都府漁協集計				
魚種	2015年	2014年(前年比)	平年(平年比)	備考
タイ類	3.9	4.2 (92%)	3.9 (100%)	<タイ類> マダイが7割強、キダイ(連子鯛)が2割強、クロダイとチダイが若干量でした。
アカアマダイ(ぐじ)	2.0	3.2 (63%)	2.7 (75%)	
ブリ	1.3	1.3 (106%)	1.4 (98%)	
イカ類	1.2	9.0 (13%)	19.7 (6%)	
メバル類	0.7	1.2 (53%)	0.6 (114%)	
ウマヅラハギ(長はぎ)	0.4	1.3 (32%)	1.5 (28%)	
メダイ	0.3	0.3 (122%)	0.3 (102%)	
サワラ	0.3	0.2 (162%)	1.1 (27%)	
メジナ(つかや)	0.2	0.5 (33%)	0.1 (159%)	
スズキ	0.1	0.2 (83%)	0.1 (177%)	
その他	0.9	1.6 (55%)	2.8 (32%)	
合計	11.3	23.0 (49%)	34.1 (33%)	

平年は過去10年平均