

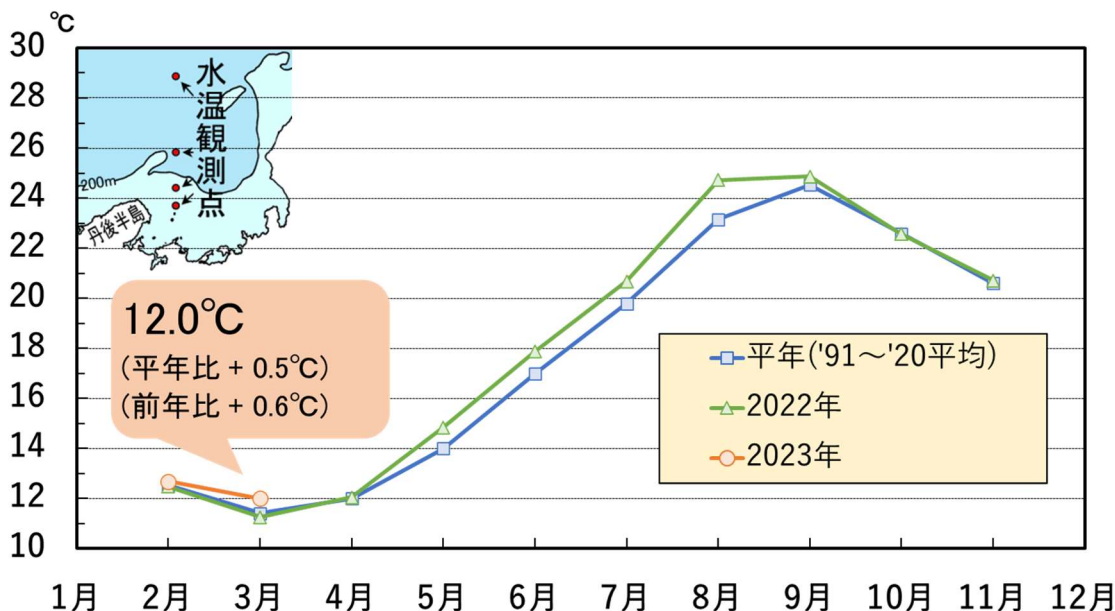
# 京都府漁海況情報

京都府農林水産技術センター海洋センター 研究部  
<http://www.pref.kyoto.jp/kaiyo/>  
 電話:0772-25-3078 FAX:0772-25-1532

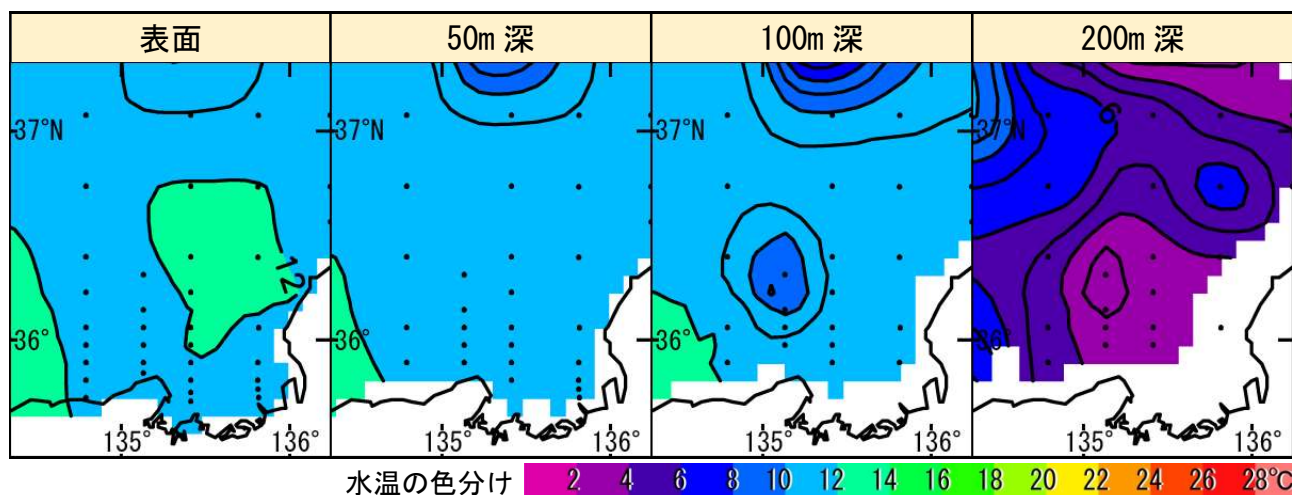
## 《海の状況》

### 【現況】

京都府沖の表層水温 (0~50 m 深平均)



京都府周辺の各層水温(2023年3月上旬)



資料元: 日本海区水産研究所

### 【今後の見込み】

向こう1か月程度の海の子報	
京都府周辺の表層水温	平年より「かなり高い」で推移する見込み
対馬暖流の勢力	平年より「かなり強い」で推移する見込み

資料元: 気象庁

# ≪漁模様 2023年2月≫

## 【定置網漁業】

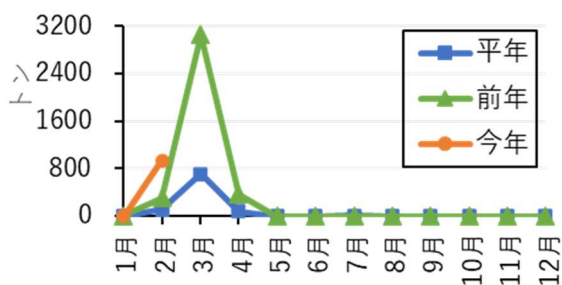
マイワシが平年の8.1倍（前年の3.1倍）と好調でした。一方、サワラは平年の7割弱（前年の1.4倍）、ブリは平年の7割弱（前年の4.7倍）と前年は上回ったものの低調でした。全体では、平年の2.4倍（前年の1.8倍）と好調でした。

2023年2月の漁獲量（上位10魚種）（トン）					京都府漁協集計
魚種	2023年	2022年(前年比)	平年(平年比)		備考
マイワシ	938.0	305.5 (307%)	115.2 (814%)		<サワラ銘柄別> さわら大(3kg以上): 10.2トン さわら(2-3kg): 15.3トン さわら中小(1.5-2kg): 6.8トン さわら小(1-1.5kg): 1.9トン さごし(0.4-1kg): 5.8トン  <ブリ銘柄別> ぶり: 3.3トン まるご: 0.3トン はまち: 1.4トン つばす: 4.1トン  <イカ類> ヤリイカ(冬いか): 9.7トン ケンサキイカ(白いか): 0.7トン アオリイカ(秋いか): 0.3トン など
カタクチイワシ(たれ)	187.1	238.0 (79%)	185.8 (101%)		
サワラ	40.1	28.7 (140%)	58.5 (69%)		
マグロ類	32.6	46.4 (70%)	15.2 (215%)		
サバ類	16.0	15.6 (103%)	57.7 (28%)		
マアジ	14.6	14.8 (99%)	23.8 (61%)		
イカ類	11.9	10.2 (117%)	20.2 (59%)		
ブリ	9.1	1.9 (474%)	14.0 (65%)		
スズキ	6.0	5.2 (116%)	7.0 (87%)		
マルアジ(青あじ)	4.1	21.2 (19%)	5.3 (77%)		
その他	13.9	22.7 (61%)	36.1 (39%)		
合計	1273.6	710.3 (179%)	538.6 (236%)		

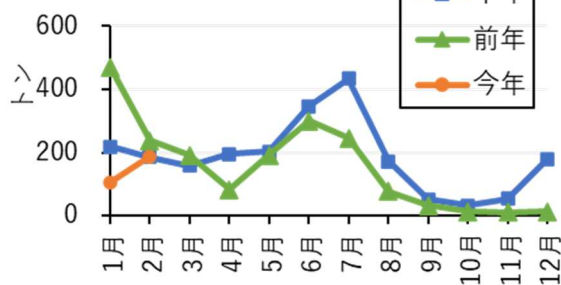
※平年：2013-2022年平均

### <主要魚種の漁獲量の推移>

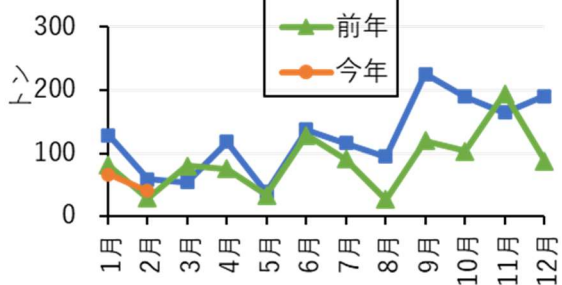
マイワシ



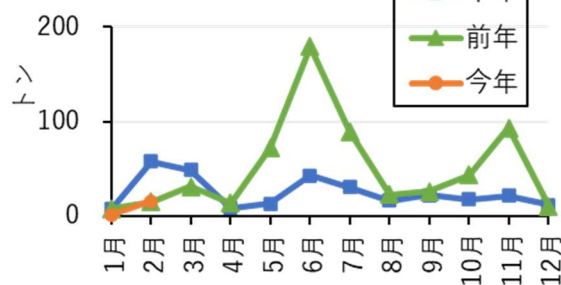
カタクチイワシ



サワラ



サバ類



平年は過去10年同月平均

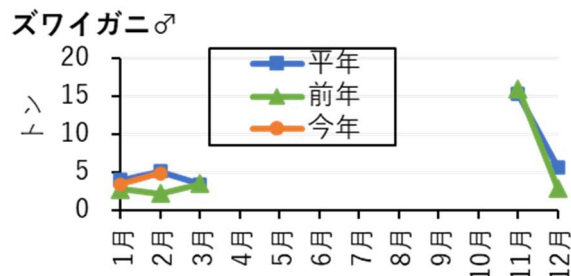
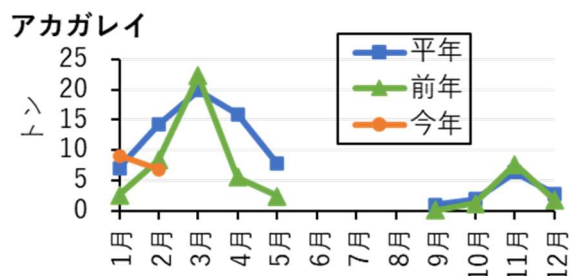
## 【底曳網漁業】

全体の水揚量は、平年の4割強（前年とほぼ同じ）でした。

2023年2月の漁獲量（上位5魚種）（トン）					京都府漁協集計
魚種	2023年	2022年(前年比)	平年(平年比)	備考	
カレイ類	7.2	9.5 (76%)	16.7 (44%)	<カレイ類> アカガレイ(まがれい): 6.9トン ヒレグロ(黒かれい): 0.4トン など	
ズワイガニ(雄)	4.9	2.2 (221%)	5.1 (95%)		
ナマコ類	0.2	0.0 (1736%)	0.0 (2481%)		
エビ類	0.2	0.6 (30%)	0.5 (33%)		
タラ類	0.1	0.3 (31%)	0.3 (33%)		
その他	1.4	0.4 (345%)	8.4 (16%)		
合計	13.9	14.3 (97%)	33.6 (41%)		

※平年：2013-2022年平均

### <主要魚種の月別漁獲量>



## 【釣り・はえなわ漁業】

全体の水揚量は、平年の5割弱（前年の1.7倍）でした。

2023年2月の漁獲量（上位5魚種）（トン）					京都府漁協集計
魚種	2023年	2022年(前年比)	平年(平年比)	備考	
サワラ	1.8	0.7 (268%)	1.9 (94%)	<サワラ銘柄別> さわら大(3kg以上): 1.0トン さわら(2-3kg): 0.6トン さわら中小(1.5-2kg): 0.2トン など	
タイ類	1.0	0.8 (127%)	0.9 (114%)		
ブリ	0.8	0.1 (1106%)	6.4 (12%)		
アカアマダイ(ぐじ)	0.7	0.8 (96%)	1.0 (75%)	<ブリ銘柄別> ぶり: 0.2トン まるご: 0.2トン はまち: 0.3トン つばす: <0.1トン	
ウマヅラハギ(長はぎ)	0.5	0.1 (830%)	0.1 (857%)		
その他	1.1	0.3 (335%)	0.9 (133%)		
合計	5.9	3.5 (168%)	12.4 (48%)		

※平年：2013-2022年平均

### <主要魚種の月別漁獲量>

