

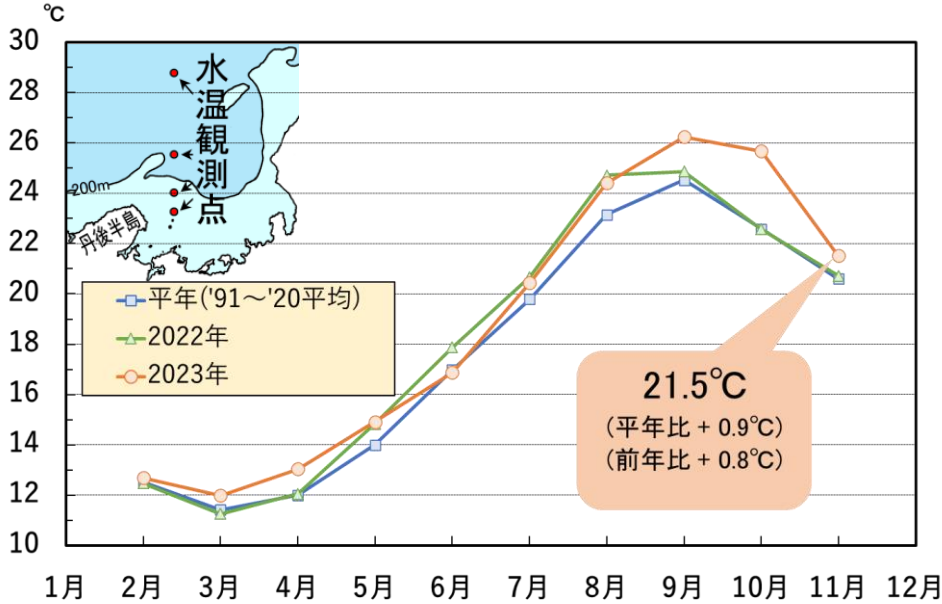
京都府漁海況情報

京都府農林水産技術センター海洋センター 研究部
<http://www.pref.kyoto.jp/kaiyo/>
 電話:0772-25-3078 FAX:0772-25-1532

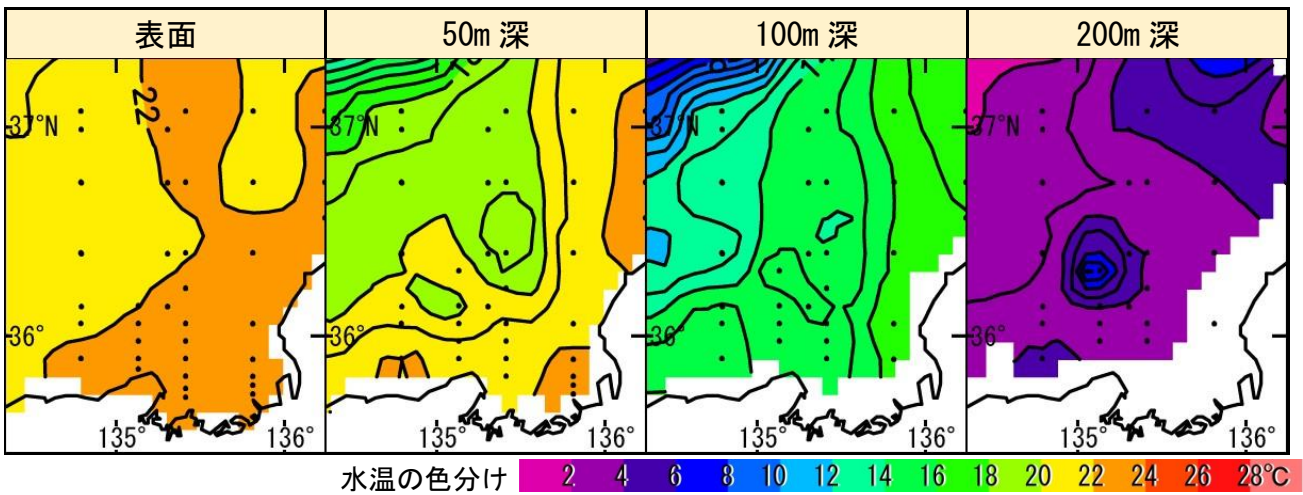
《海の状況》

【現況】

京都府沖の表層水温（0～50 m 深平均）



京都府周辺の各層水温(2023年11月上旬)



資料元：日本海区水産研究所

【今後の見込み】

向こう1か月程度の海の子報	
京都府周辺の表層水温	平年より「高い」か「かなり高い」で推移する見込み
対馬暖流の勢力	平年より「かなり強い」で推移する見込み

資料元：気象庁

≪ 漁模様 2023年10月 ≫

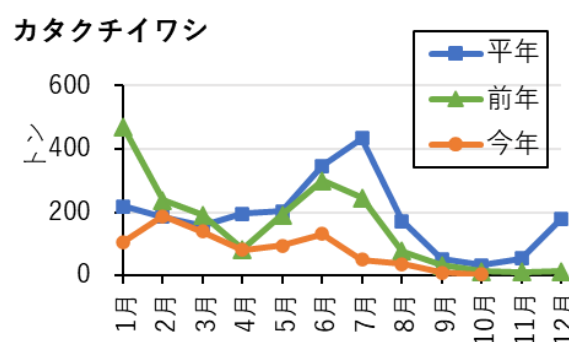
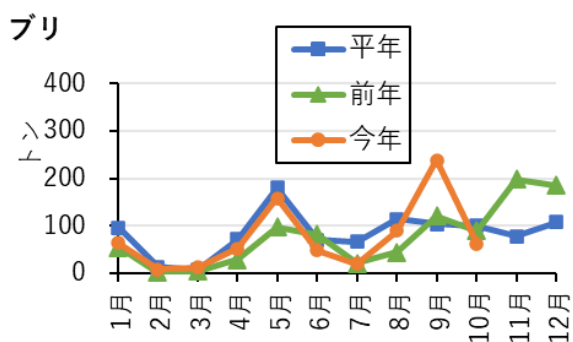
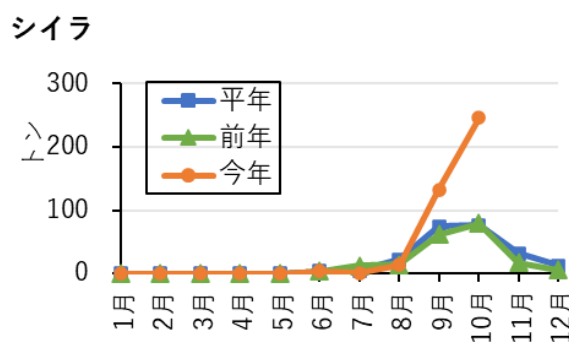
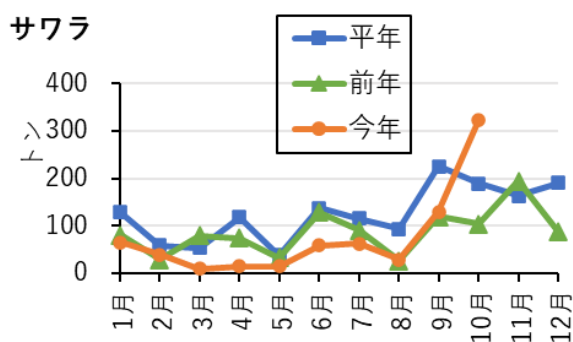
【定置網漁業】

サワラ（やなぎ、さごし主体）が平年の1.7倍（前年の3.1倍）、シイラが平年の3.2倍（前年の3.1倍）、カジキ類が平年の5.3倍（前年の3.1倍）と好調でした。一方、ブリ（つばす主体）は平年の6割強（前年の7割）、カタクチイワシ（下表圏外）は平年の1割（前年の2割強）と低調でした。全体では、平年の1.3倍（前年の1.6倍）でした。

2023年10月の漁獲量（上位10魚種）（トン）				京都府漁協集計	
魚種	2023年	2022年(前年比)	平年(平年比)	備考	
サワラ	323.8	103.8 (312%)	189.8 (171%)	<サワラ銘柄別> さわら大(3kg以上): 3.1トン さわら(2-3kg): 5.1トン さわら中小(1.5-2kg): 1.5トン さわら小(1-1.5kg): 0.4トン さごし(0.4-1kg): 133.9トン やなぎ(<0.4kg): 179.9トン	
シイラ	245.7	79.6 (309%)	75.9 (324%)		
ブリ	63.1	90.5 (70%)	100.2 (63%)		
カワハギ(丸はぎ)	35.4	18.3 (193%)	16.6 (213%)		
マアジ	25.7	26.0 (99%)	50.6 (51%)		
サバ類	21.1	43.9 (48%)	18.2 (116%)		
カマス類	16.8	39.7 (42%)	36.5 (46%)		
カジキ類	13.1	4.3 (308%)	2.5 (525%)		<ブリ銘柄別> ぶり: 0.1トン まるご: 0.4トン はまち: 1.9トン つばす: 60.7トン
イカ類	11.2	12.4 (91%)	18.4 (61%)		
カツオ類	10.2	1.2 (837%)	7.4 (139%)		
その他	72.3	109.0 (66%)	114.4 (63%)	<カジキ類> パシヨウカジキ(ばれん・てんぐ): 11.6トン シロカジキ: 1.2トン	
合計	838.4	528.6 (159%)	630.4 (133%)		

※平年：2013-2022年平均

<主要魚種の漁獲量の推移>



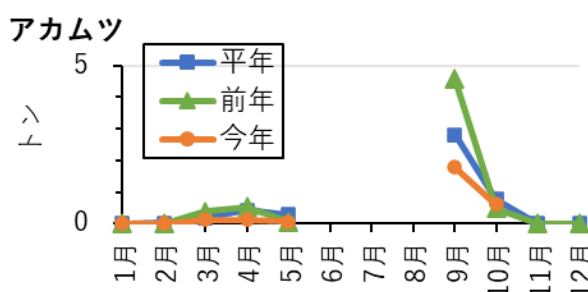
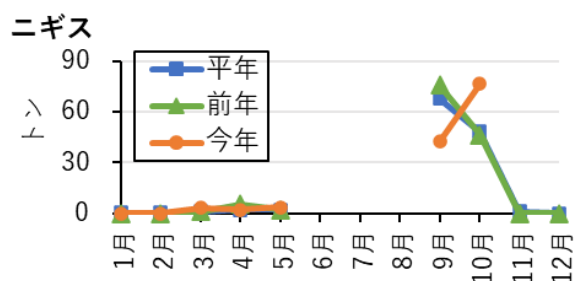
平年は過去10年同月平均

【底曳網漁業】

全体の水揚量は、平年の1.2倍（前年の1.5倍）でした。

2023年10月の漁獲量（上位5魚種）（トン）				京都府漁協集計
魚種	2023年	2022年(前年比)	平年(平年比)	備考
ニギス(沖ぎす)	76.6	46.6 (165%)	48.4 (158%)	<イカ類> スルメイカ: 3.2トン ケンサキイカ(白いか): 0.1トン など
エビ類	4.1	3.7 (110%)	2.0 (210%)	
イカ類	3.7	0.8 (435%)	1.7 (211%)	
カレイ類	1.7	3.1 (54%)	7.4 (23%)	<カレイ類> アカガレイ(まがれい): 0.6トン ムシガレイ(みずがれい): 0.4トン ソウハチ(えてがれい): 0.2トン ヤナギムシガレイ(ささがれい): 0.1トン など
アンコウ類	1.0	0.5 (202%)	1.9 (52%)	
その他	4.5	2.4 (186%)	4.3 (104%)	
合計	91.6	60.7 (151%)	74.7 (123%)	

<主要魚種の月別漁獲量>



【釣り・はえなわ漁業】

全体の水揚量は、平年の7割弱（前年並み）でした。

2023年10月の漁獲量（上位5魚種）（トン）				京都府漁協集計
魚種	2023年	2022年(前年比)	平年(平年比)	備考
イカ類	4.0	5.5 (73%)	10.9 (37%)	<タイ類> マダイ: 0.5トン キダイ(連子鯛): 1.8トン など
タイ類	2.3	2.2 (106%)	3.1 (76%)	
カワハギ(丸はぎ)	1.7	0.5 (328%)	0.1 (1623%)	<サワラ銘柄別> さわら大(3kg以上): 0.1トン さわら(2-3kg): 0.8トン さわら中小(1.5-2kg): 0.3トン さわら小(1-1.5kg): <0.1トン さごし(0.4-1kg): 0.1トン など
サワラ	1.3	1.1 (124%)	0.5 (284%)	
メバル類	0.9	0.9 (101%)	0.8 (111%)	
その他	4.1	1.3 (317%)	1.4 (287%)	
合計	14.4	15.1 (95%)	21.0 (68%)	

※平年：2013-2022年平均

<主要魚種の月別漁獲量>

