

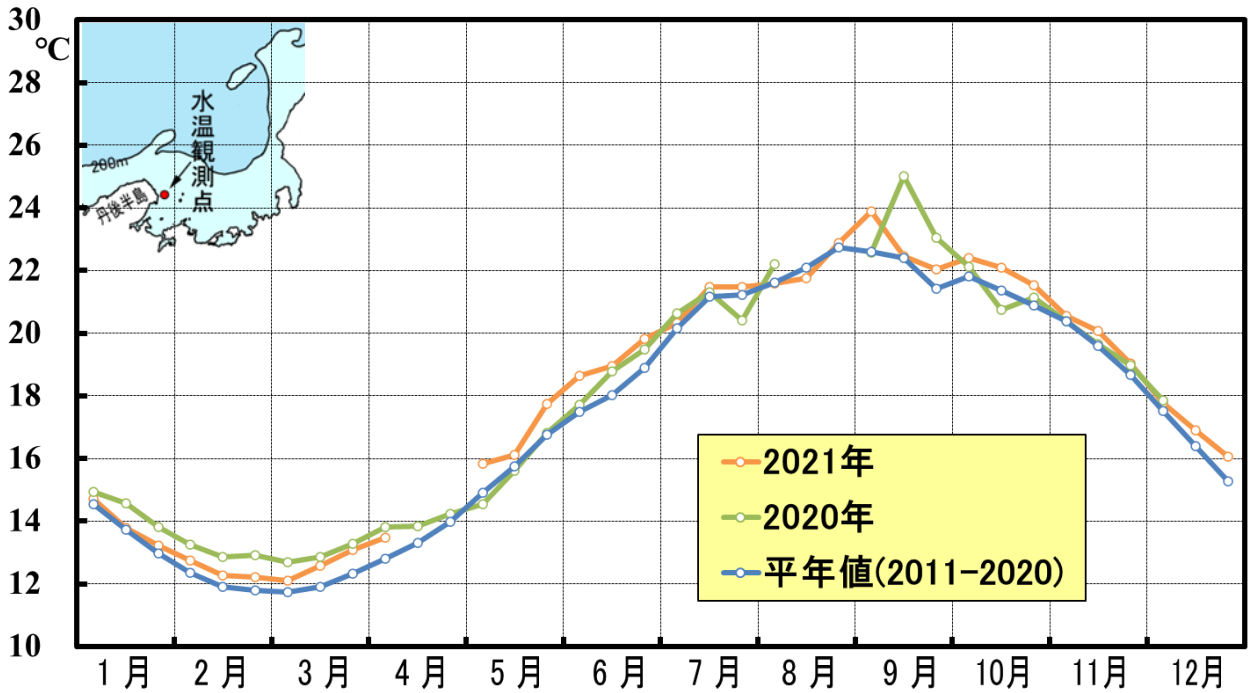
京都府漁海況情報

京都府農林水産技術センター海洋センター 研究部
<http://www.pref.kyoto.jp/kaiyo/>
 電話:0772-25-3078 FAX:0772-25-1532

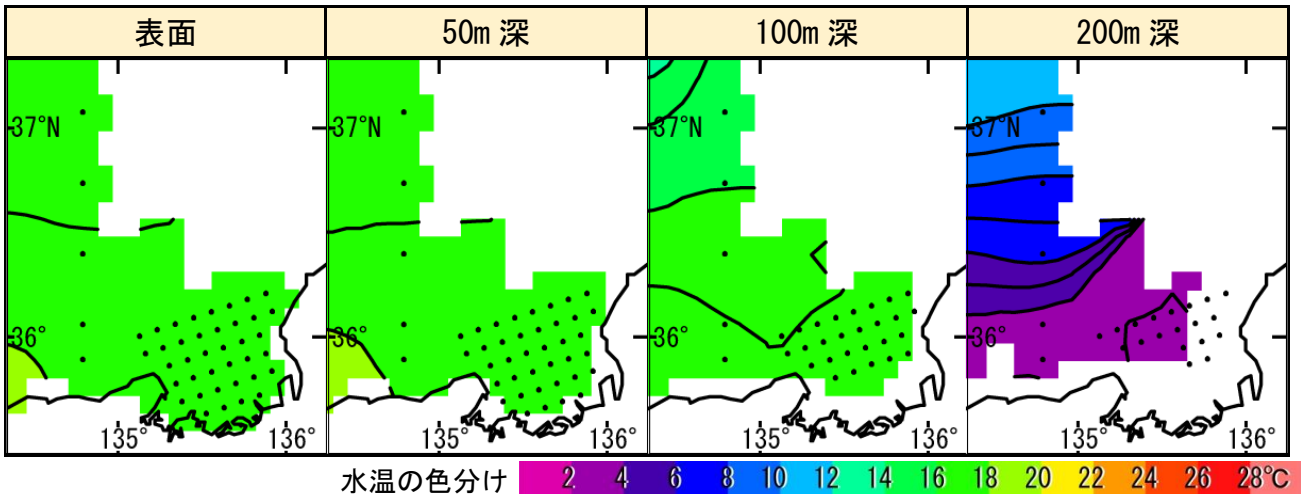
《海の状況》

【現況】

京都府沿岸の水温（新井崎地先 50 m 深平均）



京都府周辺の各層水温(2021年12月上旬)



資料元：日本海区水産研究所

【今後の見込み】

向こう1か月程度の海の子報	
京都府周辺の表層水温	平年より「高い」か「かなり高い」で推移する見込み
対馬暖流の勢力	平年より「かなり強い」で推移する見込み

資料元：気象庁

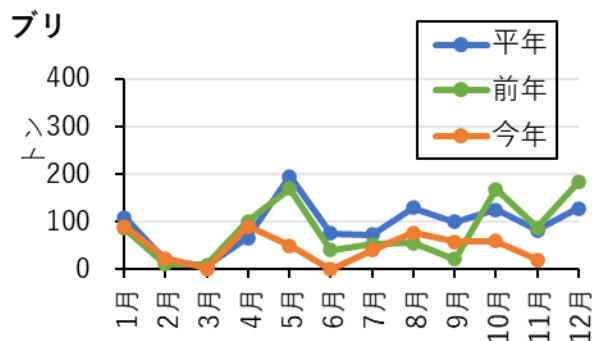
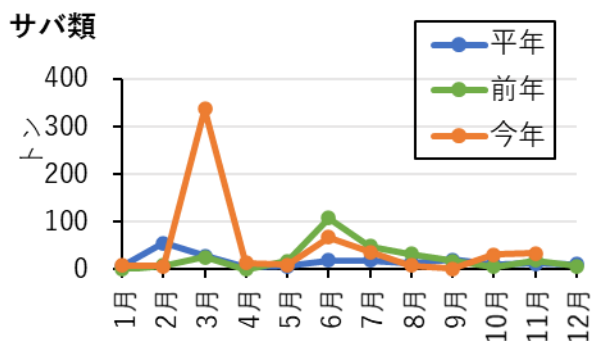
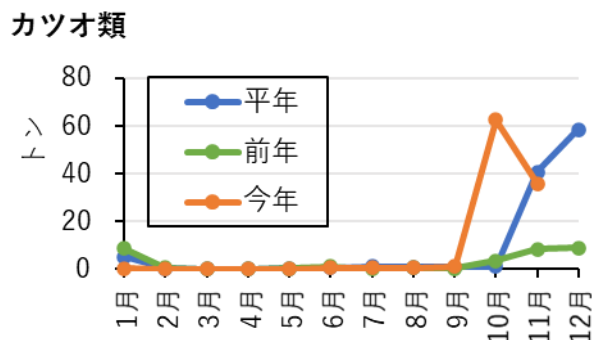
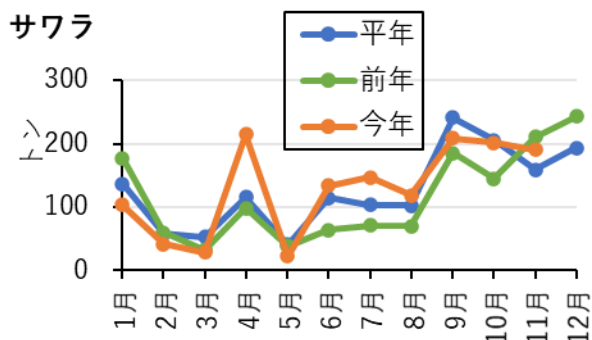
≪ 漁模様 2021年11月 ≫

【定置網漁業】

サバ類が平年の2.8倍（前年の1.8倍）と好調でした。一方、ブリが平年及び前年の2割強、先月好調だったメジナ（10月は平年の1.6倍、前年の3.7倍）が平年の6割弱（前年の4割弱）と低調でした。全体では平年の8割弱（前年とほぼ同じ）と平年並みでした。

2021年11月の漁獲量（上位10魚種）（トン）					京都府漁協集計
魚種	2021年	2020年(前年比)	平年(平年比)		備考
サワラ	190.7	211.2 (90%)	159.7	(119%)	<サワラ銘柄別> さわら大(3kg以上): 30.2トン さわら(2-3kg): 14.9トン さわら中小(1.5-2kg): 0.6トン さわら小(1-1.5kg): 0.2トン さごし(0.4-1kg): 117.5トン やなぎ: 27.3トン <イカ類> アオリイカ(秋いか): 46.7トン ソデイカ(たるいか): 2.6トン など <ブリ銘柄別> ぶり: 1.8トン まるご: 2.2トン はまち: 1.9トン つばす: 15.1トン
イカ類	49.7	37.3 (133%)	65.3	(76%)	
カツオ類	36.1	8.4 (431%)	40.8	(89%)	
サバ類	34.6	19.8 (175%)	12.5	(276%)	
マアジ	33.2	26.0 (128%)	54.8	(61%)	
シイラ	31.8	29.5 (108%)	35.6	(90%)	
ブリ	21.0	88.6 (24%)	83.1	(25%)	
カタクチイワシ(たれ)	16.2	5.0 (324%)	56.5	(29%)	
カワハギ(丸はぎ)	12.1	3.4 (352%)	18.8	(65%)	
メジナ(つかや)	11.9	31.9 (37%)	21.5	(55%)	
その他	108.6	105.0 (103%)	147.3	(74%)	
合計	546.1	566.1 (96%)	695.9	(78%)	

<主要魚種の漁獲量の推移>



平年は過去10年平均

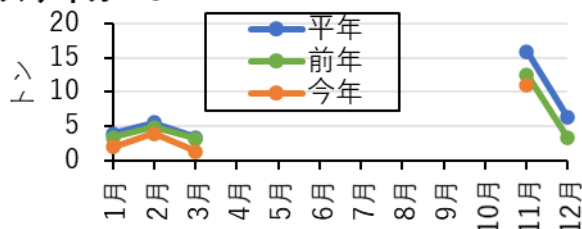
【底曳網漁業】

全体の水揚量は、平年の8割強（前年の1.1倍）でした。

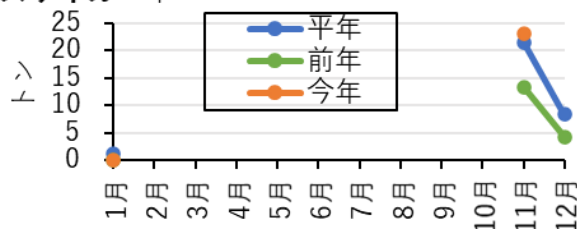
2021年11月の漁獲量（上位5魚種）（トン）					京都府漁協集計
魚種	2021年	2020年(前年比)	平年(平年比)	備考	
ズワイガニ	34.1	25.9 (132%)	37.4 (91%)	<カレイ類> マガレイ(あかがれい): 5.0トン ヒレグロ(黒かれい): 0.7トン など <ズワイガニ> 雄: 11.0トン 雌: 23.1トン	
カレイ類	5.7	11.3 (50%)	8.5 (67%)		
エビ類	0.2	0.2 (92%)	0.3 (86%)		
タラ類	0.2	0.3 (66%)	0.7 (28%)		
タコ	0.1	0.1 (63%)	0.1 (67%)		
その他	1.6	1.5 (104%)	3.7 (43%)		
合計	41.8	39.3 (106%)	50.6 (83%)		

<主要魚種の月別漁獲量>

ズワイガニ♂



ズワイガニ♀



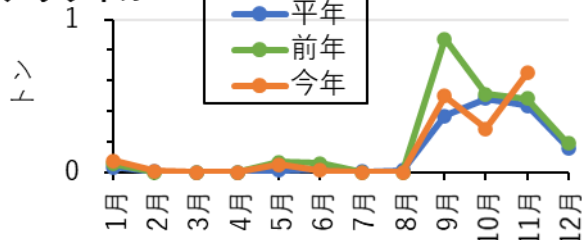
【釣り・はえなわ漁業】

全体の水揚量は、平年の6割強（前年とほぼ同じ）でした。

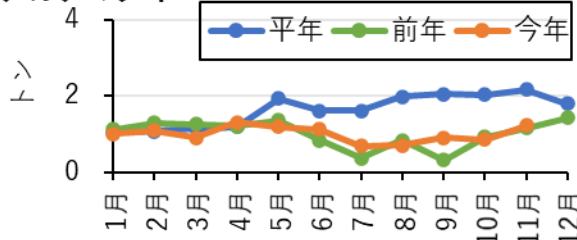
2021年11月の漁獲量（上位5魚種）（トン）					京都府漁協集計
魚種	2021年	2020年(前年比)	平年(平年比)	備考	
イカ類	3.4	4.8 (72%)	10.0 (34%)	<イカ類> アオリイカ(秋いか): 0.6トン ソデイカ(たるいか): 2.8トン	
ブリ	2.2	0.5 (478%)	1.0 (212%)		
タイ類	1.9	2.0 (96%)	3.0 (63%)	<タイ類> キダイ(連子鯛): 1.5トン マダイ: 0.4トン	
アカアマダイ(ぐじ)	1.2	1.2 (106%)	2.2 (56%)		
ウマヅラハギ(長はぎ)	1.0	0.4 (229%)	1.0 (105%)		
その他	3.5	4.2 (83%)	3.8 (92%)		
合計	13.3	13.1 (101%)	21.0 (63%)		

<主要魚種の月別漁獲量>

アオリイカ



アカアマダイ



平年は過去10年平均