

京都府漁海況情報

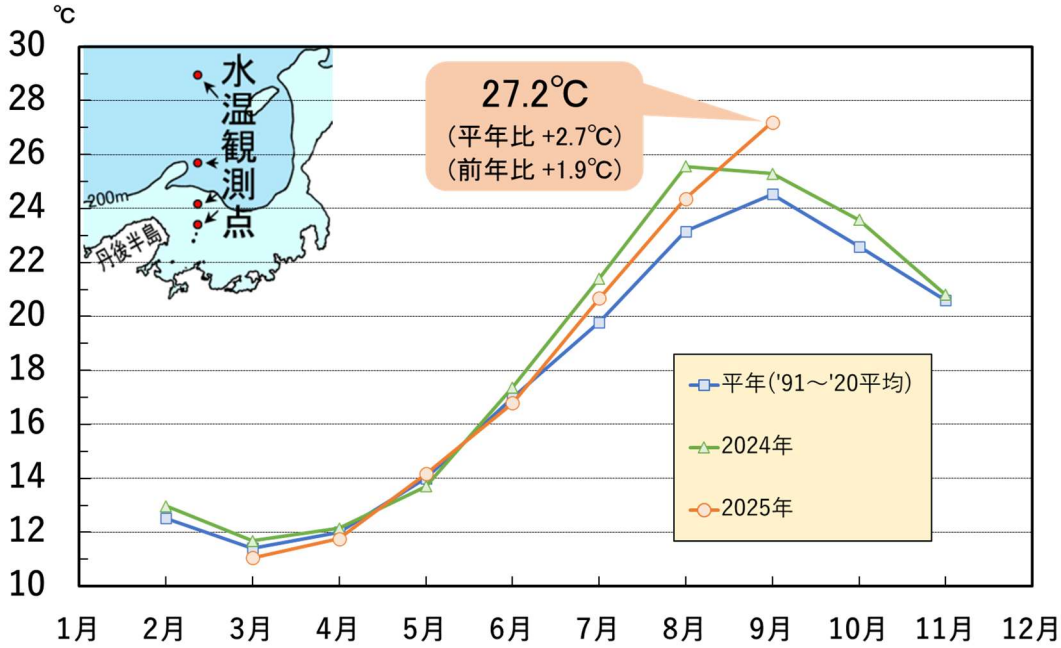
京都府農林水産技術センター海洋センター 研究部
<https://www.pref.kyoto.jp/kaiyo/>
 電話:0772-25-3078 FAX:0772-25-1532



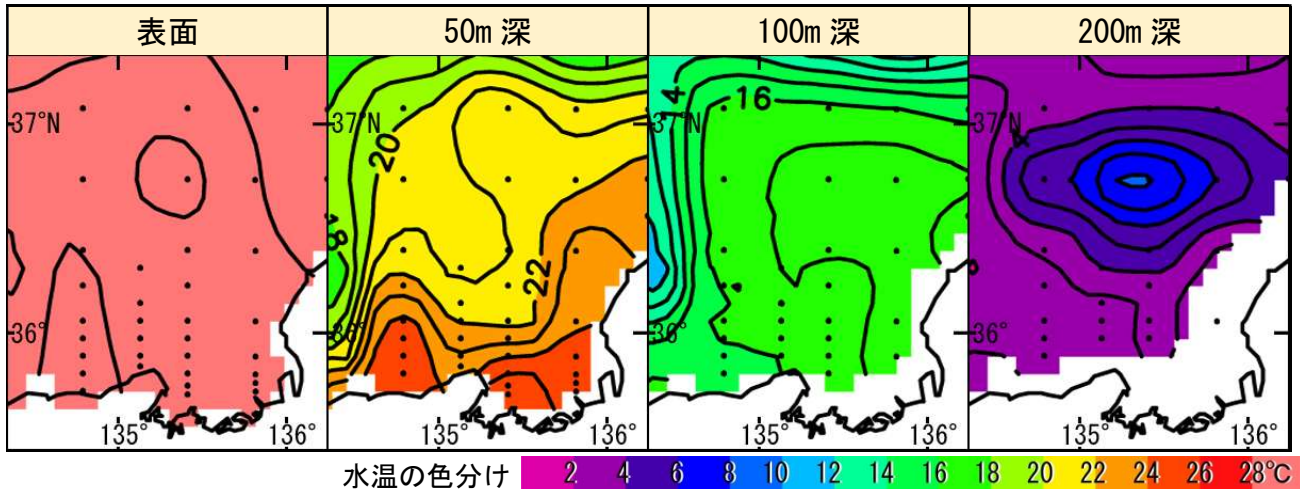
《海の状況》

【現況】

京都府沖の表層水温 (0~50 m 深平均)



京都府周辺の各層水温(2025年9月上旬)



資料元：日本海区水産研究所

【気象庁による今後の見込み】

向こう 1 か月程度の海の子報	
日本海(京都府含む)の表層水温	平年より「かなり高い」で推移する見込み
対馬暖流の勢力	「平年並み」か平年より「弱い」で推移する見込み

資料元：気象庁

≪漁模様 2025年8月≫

【定置網漁業】

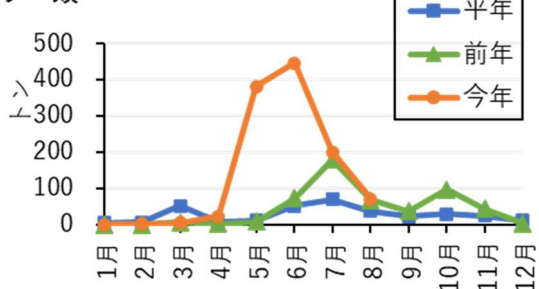
カツオ類が平年の18.8倍（前年の4倍）、カジキ類が平年の5.5倍（前年の1.6倍）と好調でした。一方、ブリが平年の3割弱（前年の7割強）、サワラが平年の2割弱（前年の2割弱）、マアジが平年の3割強（前年の5割強）と低調でした。全体では平年の4割強（前年の5割強）と低調でした。

2025年8月の漁獲量（上位10魚種）（トン） 京都府漁協集計				
魚種	2025年	2024年(前年比)	平年(平年比)	備考
マサバ	71.6	68.8 (104%)	38.6 (185%)	＜ブリ銘柄別＞ ぶり：＜0.1トン まるご：＜0.1トン はまち：0.2トン つばす：30.9トン
ブリ	31.3	43.8 (71%)	115.6 (27%)	
サワラ	18.2	94.3 (19%)	93.5 (19%)	
マアジ	14.1	28.0 (51%)	45.9 (31%)	＜サワラ銘柄別＞ さわら大(3kg以上)：0.1トン さわら(2-3kg)：4.4トン さわら中小(1.5-2kg)：8.0トン さわら小(1-1.5kg)：5.4トン さごし(0.4-1kg)：0.3トン
カツオ類	10.0	2.5 (402%)	0.5 (1880%)	
カジキ類	9.8	6.2 (158%)	1.8 (554%)	
イカ類	6.6	2.6 (249%)	8.5 (78%)	
シイラ	5.5	36.2 (15%)	25.4 (22%)	＜タイ類＞(その他に含む) マダイ：1.2トン クロダイ：0.5トン キダイ(連子鯛)：0.3トン
スズキ	5.0	3.6 (138%)	5.6 (88%)	
タチウオ	4.8	0.9 (557%)	6.3 (75%)	
その他	46.4	142.1 (33%)	197.7 (23%)	など
合計	223.1	428.9 (52%)	539.3 (41%)	

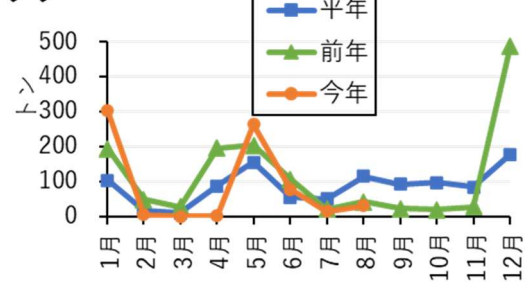
※平年：2015-2024年平均

＜主要魚種の漁獲量の推移＞

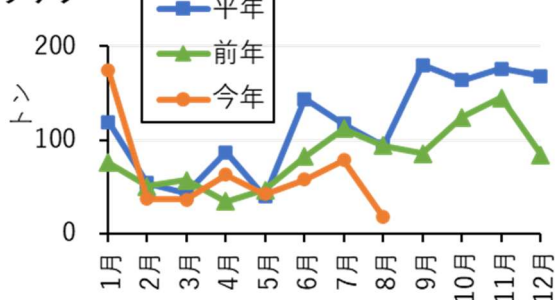
サバ類



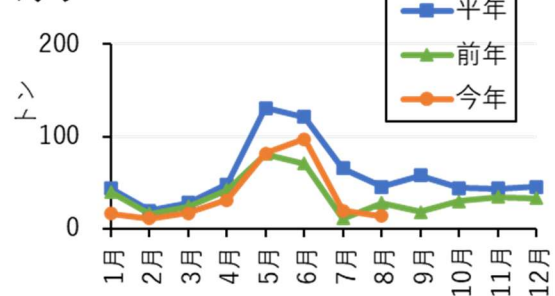
ブリ



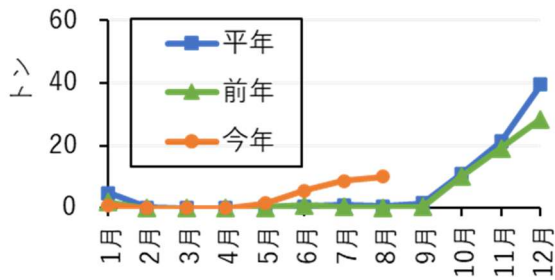
サワラ



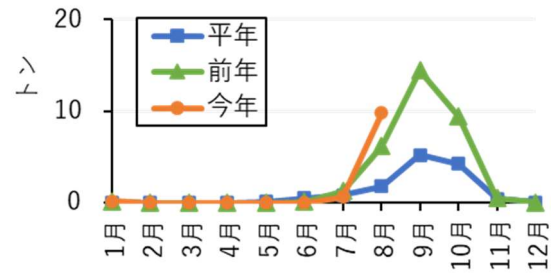
マアジ



カツオ類



カジキ類



【底曳網漁業】

資源保護のため6月から8月は休漁です。

【釣り・はえなわ漁業】

全体の水揚量は、平年の9割弱（前年並み）でした。

2025年8月の漁獲量（上位5魚種）（トン）				京都府漁協集計
魚種	2025年	2024年(前年比)	平年(平年比)	備考
タイ類	1.8	1.2 (143%)	2.5 (70%)	<タイ類> キダイ(連子鯛): 1.4トン マダイ: 0.3トン など <イカ類> スルメイカ: 1.0トン ケンサキイカ(白いか): 0.4トン など
イカ類	1.4	2.2 (64%)	1.4 (98%)	
メバル類	0.8	0.9 (92%)	1.1 (77%)	
アカムツ(のど黒)	0.5	0.4 (112%)	0.3 (180%)	
サワラ	0.3	0.2 (161%)	0.1 (349%)	
その他	2.4	2.2 (111%)	3.1 (79%)	
合計	7.3	7.2 (101%)	8.5 (86%)	

※平年：2015-2024年平均

<主要魚種の月別漁獲量>

