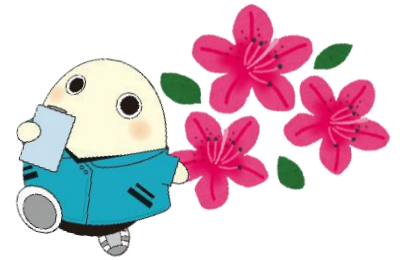


令和8年度 京都府立看護学校

学校生活の様子

5月発行



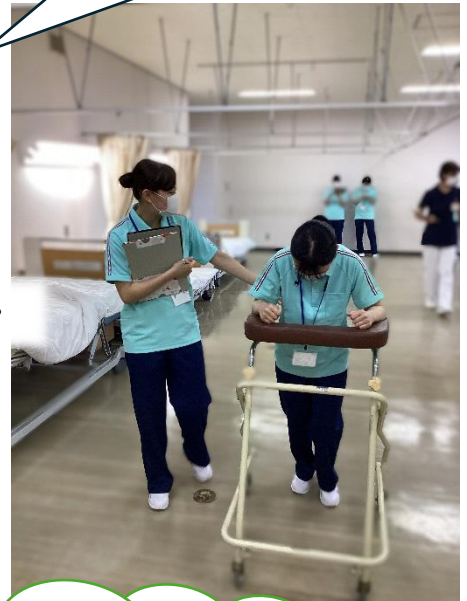
1年生

『生活行動を支える看護』では《歩行の介助》と《ベッドメイキング》の技術演習の授業がありました。



杖の種類によって使い方が違うので難しかったです

杖や歩行器、松葉杖を使って移動の援助・歩行の介助を学びました。



患者さんが転倒されないように気を付けながら介助を行います



《ベッドメイキング》放課後などの時間に、事前練習をして授業に臨みました。



新しい実習衣を初めて着ました～😊

