

社会資本総合整備計画 防災・安全交付金

令和01年07月31日

計画の名称	京都府におけるハード・ソフト一体となった総合的な浸水・土砂災害対策の推進（防災・安全）												
計画の期間	平成27年度～平成31年度（5年間）								重点配分対象の該当				
交付対象	京都府、城陽市、福知山市、舞鶴市、京都市、宇治田原町、亀岡市、綾部市、南丹市、京丹波町、八幡市、精華町、宮津市、長岡京市、木津川市、大山崎町、京田辺市、宇治市、向日市、井手町、笠置町、伊根町、京丹後市、久御山町、和束町、与謝野町												
計画の目標	平成16年台風23号や平成24年京都府南部豪雨などの近年頻発数する集中豪雨等による浸水被害・土砂災害等に対して、ハード・ソフト一体となった総合的な対策を進めることにより、府民の安心・安全で快適な生活環境を確保する。												
全体事業費（百万円）	合計（A+B+C+D）	27,020	A	26,373	B	0	C	493	D	154	効果促進事業費の割合C／（A+B+C+D）	1.82	%

番号	計画の成果目標（定量的指標）			
	定量的指標の定義及び算定式	定量的指標の現況値及び目標値		
		当初現況値	中間目標値	最終目標値
		H27当初	H29末	H31末
1	土砂災害対策（砂防）：土砂災害から保全される人家戸数を11,299戸（H27）から11,680戸（H31）に増加させる。 砂防施設等の整備により、土砂災害から保全される人家戸数	11299戸	11533戸	11680戸
2	浸水対策（河川）：ハード・ソフト一体となった総合的な防災・減災対策を進めることにより、想定される浸水被害を632戸（床上床下）解消する。 想定される床上床下浸水被害が解消される家屋数（現在事業中の対象降雨に対して） H31末浸水想定被害戸数－H27当初浸水想定被害戸数	0戸	359戸	632戸
3	浸水対策（河川）：ハード・ソフト一体となった総合的な防災・減災対策を進めることにより、想定される浸水被害を292ha解消する。 想定される床上床下浸水被害が解消される面積（現在事業中の対象降雨に対して） H31末浸水想定被害面積－H27当初浸水想定被害面積	0ha	192ha	292ha
4	浸水対策（河川）：河川整備延長（対象降雨50mm/h以上：河川現況調査）を570.9kmから573.8kmに進捗を図る。 降雨規模50mm/h以上を対象とした河川整備延長	570900m	572300m	573800m
5	侵食対策（海岸）：想定される侵食等被害を356戸解消する。 想定される侵食等被害が解消される家屋数 H31末侵食等被害戸数－H27当初侵食被害戸数	0戸	318戸	356戸
6	侵食対策（海岸）：想定される侵食等被害を25ha解消する。 想定される侵食等被害が解消される面積 H31末侵食等被害面積－H27当初侵食被害面積	0ha	21ha	25ha

--	--	--	--	--	--	--	--	--	--	--	--	--	--

計画の成果目標（定量的指標）				
番号	定量的指標の定義及び算定式	定量的指標の現況値及び目標値		
		当初現況値	中間目標値	最終目標値
		H27当初	H29末	H31末
7	侵食対策（海岸）：宮津港海岸（天橋立地区）の汀線形状確保に必要な施設の整備率を79%から100%にする。 施設の整備率 整備済の施設数/全体の施設数	79%	100%	100%
8	侵食対策（海岸）：港湾局所管海岸の海岸保全施設を適切に維持、管理していくための長寿命化計画を策定する。 長寿命化計画策定率 計画策定済の港湾局所管地区海岸数/港湾局所管全地区海岸数	0%	12%	12%
9	ダム機能の向上（ダム）：管理ダムの継続的な効用の発現のため、老朽化が著しい大野ダムについてダム機能の回復又は向上を図る。 ダム機能の回復又は向上を図るダム数	0ダム	0ダム	1ダム

備考等	個別施設計画を含む	-	国土強靱化を含む	○	定住自立圏を含む	-	連携中枢都市圏を含む	-	流域水循環計画を含む	-	地域再生計画を含む	-
-----	-----------	---	----------	---	----------	---	------------	---	------------	---	-----------	---

A 基幹事業																					
基幹事業（大）	番号	事業種別	地域種別	交付対象	直接間接	事業者	種別1	種別2	要素となる事業名 （事業箇所）	事業内容 （延長・面積等）	市区町村名／ 港湾・地区名	事業実施期間（年度）					全体事業費 （百万円）	費用 便益比	個別施設計画 策定状況		
												H27	H28	H29	H30	H31					
		一体的に実施することにより期待される効果																			
		備考																			
河川事業	A03-001	河川	一般	京都府	直接	京都府	広域河川（1）	—	淀川水系大谷川広域河川改修事業	築堤、護岸、掘削、橋梁、用地	八幡市、京田辺市	■	■	■	■	■	834		—		
			H30 一部他計画から移行																		
	A03-002	河川	一般	京都府	直接	京都府	流対河川（1）	—	淀川水系煤谷川流域治水対策事業	掘削、護岸、橋梁、用地	精華町	■	■	■	■	■	300		—		
河川事業	A03-003	河川	一般	京都府	直接	京都府	広域河川（1）	—	淀川水系桂川広域河川改修事業	築堤、護岸、掘削、樋門、堰、用地	京都市、亀岡市、南丹市	■	■	■	■	■	4,632		—		
			小計																		
			5,766																		
その他総合的な治水事業	A08-004	総合治水	一般	京都府	直接	京都府	広域系	—	宇治・木津川圏域総合流域防災事業（赤田川）	築堤、掘削、護岸、橋梁、樋門	木津川市	■	■	■	■	■	1,100		—		
	A08-005	総合治水	一般	京都府	直接	京都府	広域系	—	宇治・木津川圏域総合流域防災事業（大井手川）	掘削、護岸、橋梁、用地	木津川市	■	■	■	■	■	1,170		—		

A 基幹事業																			
基幹事業（大）	番号	事業	地域	交付	直接	事業者	種別1	種別2	要素となる事業名 （事業箇所）	事業内容 （延長・面積等）	市区町村名／ 港湾・地区名	事業実施期間（年度）					全体事業費 （百万円）	費用 便益比	個別施設計画 策定状況
		種別	種別	対象	間接		種別1	種別2				H27	H28	H29	H30	H31			
一体的に実施することにより期待される効果																			
備考																			
その他総合的な治水 事業	A08-006	総合治水	一般	京都府	直接	京都府	情報・ 河川	—	宇治・木津川圏域総合流 域防災事業（情報基盤整 備事業）	河川防災情報システム	管内一円	■					25	—	
	H28他計画へ移行																		
	A08-007	総合治水	一般	京都府	直接	京都府	情報・ 河川	—	桂川圏域総合流域防災事 業（情報基盤整備事業）	河川防災情報システム	管内一円	■					20	—	
	H28他計画へ移行																		
	A08-008	総合治水	一般	城陽市	直接	城陽市	準用	—	宇治・木津川圏域総合流 域防災事業（嫁付川）	掘削、護岸、用地	城陽市	■	■	■	■	■	231	—	
	小計																		
2,546																			
河川事業	A03-009	河川	一般	京都府	直接	京都府	広域河 川（1 ）	—	由良川水系牧川広域河川 改修事業	掘削、護岸	福知山市	■	■	■	■	■	190	—	
	A03-010	河川	一般	京都府	直接	京都府	広域河 川（2 ）	—	野田川水系野田川広域河 川改修事業	掘削、護岸、橋梁、用地	与謝野町	■	■	■	■		600	—	

A 基幹事業																				
基幹事業(大)	番号	事業種別	地域種別	交付対象	直接間接	事業者	種別1	種別2	要素となる事業名 (事業箇所)	事業内容 (延長・面積等)	市区町村名/ 港湾・地区名	事業実施期間(年度)					全体事業費 (百万円)	費用 便益比	個別施設計画 策定状況	
												H27	H28	H29	H30	H31				
一体的に実施することにより期待される効果 備考																				
河川事業	A03-011	河川	一般	京都府	直接	京都府	広域河川(2)	—	福田川水系福田川広域河川改修事業	掘削、築堤、護岸、橋梁、井堰	京丹後市	■	■	■	■		597		—	
											小計						1,387			
その他総合的な治水事業	A08-012	総合治水	一般	京都府	直接	京都府	広域系	—	由良川圏域総合流域防災事業(高屋川)	掘削、築堤、護岸、橋梁	京丹波町	■	■	■	■	■	190		—	
											小計						190			
河川事業	A03-013	河川	一般	京都府	直接	京都府	広域河川(2)	—	竹野川水系竹野川広域河川改修事業	掘削、築堤、護岸、用地	京丹後市		■	■	■	■	500		—	
											小計						500			
その他総合的な治水事業	A08-014	総合治水	一般	京都府	直接	京都府	広域系	—	丹後圏域総合流域防災事業(川上谷川)	橋梁、井堰、掘削、築堤、用地	京丹後市	■	■	■	■	■	590		—	

A 基幹事業																			
基幹事業(大)	番号	事業	地域	交付	直接	事業者	種別1	種別2	要素となる事業名 (事業箇所)	事業内容 (延長・面積等)	市区町村名/ 港湾・地区名	事業実施期間(年度)					全体事業費 (百万円)	費用 便益比	個別施設計画 策定状況
		種別	種別	対象	間接							H27	H28	H29	H30	H31			
		一体的に実施することにより期待される効果																	
		備考																	
その他総合的な治水 事業	A08-015	総合治水	一般	京都府	直接	京都府	広域系	—	丹後圏域総合流域防災事 業(佐濃谷川)	橋梁、掘削、築堤、用地	京丹後市	■	■	■	■	■	210	—	
	A08-016	総合治水	一般	京都府	直接	京都府	情報・ 河川	—	由良川圏域総合流域防災 事業(情報基盤整備事業 )	河川防災情報システム	管内一円	■					10	—	
	A08-017	総合治水	一般	京都府	直接	京都府	情報・ 河川	—	丹後圏域総合流域防災事 業(情報基盤整備事業)	河川防災情報システム	管内一円	■					10	—	
											小計						820		
海岸事業	A09-018	海岸	一般	京都府	直接	京都府	侵食	水国	久僧海岸侵食対策事業	人口リーフ	京丹後市	■	■	■	■	■	438	—	
	A09-019	海岸	一般	京都府	直接	京都府	侵食	港湾	宮津港海岸侵食対策事業(養浜 A4-2)		宮津市	■	■	■	■	■	60	—	
	A09-020	海岸	一般	京都府	直接	京都府	侵食	港湾	久美浜港海岸侵食対策事 業(A4-3)	護岸	京丹後市	■	■	■	■	■	320	—	

A 基幹事業																				
基幹事業(大)	番号	事業種別	地域種別	交付対象	直接間接	事業者	種別1	種別2	要素となる事業名 (事業箇所)	事業内容 (延長・面積等)	市区町村名/ 港湾・地区名	事業実施期間(年度)					全体事業費 (百万円)	費用 便益比	個別施設計画 策定状況	
												H27	H28	H29	H30	H31				
一体的に実施することにより期待される効果																				
備考																				
海岸事業	A09-021	海岸	一般	京都府	直接	京都府	環境	港湾	宮津海岸海岸環境整備事業(A4-4)	養浜	宮津市	■	■	■	■	■	150	—		
	A09-022	海岸	一般	京都府	直接	京都府	老朽化	港湾	府内3港海岸海岸堤防等老朽化対策緊急事業(A4-5)	長寿命化計画策定	管内一円	■					5	—		
											小計						973			
河川事業	A03-023	河川	一般	京都府	直接	京都府	堰堤改良(1)	—	大野ダム堰堤改良工事	ダム本体、放流設備等の改良	南丹市	■	■	■	■	■	800	—		
											小計						800			
砂防事業	A04-024	砂防	一般	京都府	直接	京都府	通常砂防	—	花尻川通常砂防事業	砂防えん堤工2基、溪流保全工	京都市	■					37	—		
	A04-025	砂防	一般	京都府	直接	京都府	通常砂防	—	草生川通常砂防事業	砂防えん堤工2基、溪流保全工	京都市	■	■	■	■	■	161	—		

A 基幹事業																				
基幹事業(大)	番号	事業種別	地域種別	交付対象	直接間接	事業者	種別1	種別2	要素となる事業名 (事業箇所)	事業内容 (延長・面積等)	市区町村名/ 港湾・地区名	事業実施期間(年度)					全体事業費 (百万円)	費用 便益比	個別施設計画 策定状況	
												H27	H28	H29	H30	H31				
一体的に実施することにより期待される効果																				
備考																				
砂防事業	A04-026	砂防	一般	京都府	直接	京都府	通常砂防	—	蛙ヶ谷川通常砂防事業	砂防えん堤工、溪流保全工	京都市	■	■	■	■	■	78		—	
	A04-027	砂防	一般	京都府	直接	京都府	通常砂防	—	猪ノ谷川通常砂防事業	山腹工	京都市	■	■	■	■	■	17		—	
	A04-028	砂防	一般	京都府	直接	京都府	通常砂防	—	北川通常砂防事業	砂防えん堤工2基、溪流保全工	京都市	■	■				199		—	
		H29他計画へ移行																		
	A04-029	砂防	一般	京都府	直接	京都府	通常砂防	—	下庄谷川通常砂防事業	砂防えん堤工	宇治市	■					74		—	
		H28他計画へ移行																		
	A04-030	砂防	一般	京都府	直接	京都府	通常砂防	—	炭山谷川通常砂防事業	砂防えん堤工2基、溪流保全工	宇治市	■	■	■			53		—	
	A04-031	砂防	一般	京都府	直接	京都府	通常砂防	—	弥陀次郎川通常砂防事業	砂防えん堤工、溪流保全工	宇治市	■	■	■			196		—	



A 基幹事業																				
基幹事業(大)	番号	事業種別	地域種別	交付対象	直接間接	事業者	種別1	種別2	要素となる事業名 (事業箇所)	事業内容 (延長・面積等)	市区町村名/ 港湾・地区名	事業実施期間(年度)					全体事業費 (百万円)	費用 便益比	個別施設計画 策定状況	
												H27	H28	H29	H30	H31				
一体的に実施することにより期待される効果																				
備考																				
砂防事業	A04-032	砂防	一般	京都府	直接	京都府	通常砂防	—	中ノ谷川通常砂防事業	砂防えん堤工3基	宇治田原町	■	■	■	■	■	355		—	
	A04-033	砂防	一般	京都府	直接	京都府	通常砂防	—	桜峠谷川通常砂防事業	砂防えん堤工	木津川市	■	■	■	■	■	53		—	
	A04-034	砂防	一般	京都府	直接	京都府	通常砂防	—	不動谷川通常砂防事業	砂防えん堤工2基、溪流保全工	笠置町	■	■	■	■		328		—	
	A04-035	砂防	一般	京都府	直接	京都府	通常砂防	—	英サ谷川通常砂防事業	砂防えん堤工2基	南丹市	■	■				200		—	
	A04-036	砂防	一般	京都府	直接	京都府	通常砂防	—	谷山川通常砂防事業	砂防えん堤工2基、溪流保全工	南丹市	■	■	■	■	■	183		—	
	A04-037	砂防	一般	京都府	直接	京都府	通常砂防	—	大町谷川通常砂防事業	砂防えん堤工2基	南丹市	■					15		—	
		H28他計画へ移行																		

A 基幹事業																				
基幹事業（大）	番号	事業種別	地域種別	交付対象	直接間接	事業者	種別1	種別2	要素となる事業名 （事業箇所）	事業内容 （延長・面積等）	市区町村名／ 港湾・地区名	事業実施期間（年度）					全体事業費 （百万円）	費用 便益比	個別施設計画 策定状況	
												H27	H28	H29	H30	H31				
		一体的に実施することにより期待される効果																		
		備考																		
砂防事業	A04-038	砂防	一般	京都府	直接	京都府	通常砂防	—	篠原西一谷川通常砂防事業	砂防えん堤工、溪流保全工	京丹波町	■	■	■			92		—	
	A04-039	砂防	一般	京都府	直接	京都府	通常砂防	—	上乙見川通常砂防事業	砂防えん堤工3基	京丹波町	■	■	■	■	■	159		—	
	A04-040	砂防	一般	京都府	直接	京都府	通常砂防	—	忠川通常砂防事業	砂防えん堤工2基、溪流保全工	綾部市	■	■	■	■	■	25		—	
	A04-041	砂防	一般	京都府	直接	京都府	通常砂防	—	大門川通常砂防事業	砂防えん堤工2基	福知山市	■	■	■	■		376		—	
	A04-042	砂防	一般	京都府	直接	京都府	通常砂防	—	天井川通常砂防事業	砂防えん堤工、溪流保全工	福知山市	■	■				55		—	
	A04-043	砂防	一般	京都府	直接	京都府	通常砂防	—	シブラ谷川通常砂防事業	砂防えん堤工	福知山市	■					85		—	
		H28他計画へ移行																		

A 基幹事業																					
基幹事業(大)	番号	事業種別	地域種別	交付対象	直接間接	事業者	種別1	種別2	要素となる事業名 (事業箇所)	事業内容 (延長・面積等)	市区町村名/ 港湾・地区名	事業実施期間(年度)					全体事業費 (百万円)	費用 便益比	個別施設計画 策定状況		
												H27	H28	H29	H30	H31					
一体的に実施することにより期待される効果																					
備考																					
砂防事業	A04-044	砂防	一般	京都府	直接	京都府	通常砂防	—	大呂川支溪通常砂防事業	砂防えん堤工	福知山市		■	■	■	■	163		—		
	A04-045	砂防	一般	京都府	直接	京都府	通常砂防	—	宮ノ谷川通常砂防事業	砂防えん堤工、溪流保全工	舞鶴市	■					69		—		
	A04-046	砂防	一般	京都府	直接	京都府	通常砂防	—	万願寺川支溪通常砂防事業	砂防えん堤工、溪流保全工	舞鶴市	■	■	■	■	■	238		—		
	A04-047	砂防	一般	京都府	直接	京都府	通常砂防	—	辻川通常砂防事業	砂防えん堤工2基	宮津市	■					37		—		
		H28他計画へ移行																			
	A04-048	砂防	一般	京都府	直接	京都府	通常砂防	—	孫谷川通常砂防事業	砂防えん堤工2基	宮津市	■	■				60		—		
	A04-049	砂防	一般	京都府	直接	京都府	通常砂防	—	桃ヶ谷川通常砂防事業	砂防えん堤工2基	宮津市			■	■	■	61	5.6	—		

A 基幹事業																					
基幹事業(大)	番号	事業種別	地域種別	交付対象	直接間接	事業者	種別1	種別2	要素となる事業名 (事業箇所)	事業内容 (延長・面積等)	市区町村名/ 港湾・地区名	事業実施期間(年度)					全体事業費 (百万円)	費用 便益比	個別施設計画 策定状況		
											H27	H28	H29	H30	H31						
一体的に実施することにより期待される効果																					
備考																					
砂防事業	A04-050	砂防	一般	京都府	直接	京都府	通常砂防	—	堤谷川通常砂防事業	砂防えん堤工	与謝野町	■					8	—			
	H28他計画へ移行																				
	A04-051	砂防	一般	京都府	直接	京都府	通常砂防	—	ヲク川通常砂防事業	砂防えん堤工	伊根町	■					76	—			
	H28他計画へ移行																				
	A04-052	砂防	一般	京都府	直接	京都府	通常砂防	—	見行谷川通常砂防事業	砂防えん堤工	伊根町	■					46	—			
	H28他計画へ移行																				
A04-053	砂防	一般	京都府	直接	京都府	通常砂防	—	イガロ川通常砂防事業	砂防えん堤工	伊根町		■	■			31	—				
H28他計画へ移行																					
A04-054	砂防	一般	京都府	直接	京都府	通常砂防	—	シシ伏川通常砂防事業	砂防えん堤工2基	京丹後市	■	■	■	■	■	305	—				
H28他計画へ移行																					
										小計						3,835					
H28他計画へ移行																					
その他総合的な治水事業	A08-055	総合治水	一般	京都府	直接	京都府	砂防等	—	宇治・木津川圏域総合流域防災事業	緊急改築(砂防)	管内一円	■	■	■	■	■	86	—			
	H28他計画へ移行																				

A 基幹事業																			
基幹事業（大）	番号	事業	地域	交付	直接	事業者	種別1	種別2	要素となる事業名 （事業箇所）	事業内容 （延長・面積等）	市区町村名/ 港湾・地区名	事業実施期間（年度）					全体事業費 （百万円）	費用 便益比	個別施設計画 策定状況
		種別	種別	対象	間接		種別1	種別2				H27	H28	H29	H30	H31			
一体的に実施することにより期待される効果																			
備考																			
その他総合的な治水事業	A08-056	総合治水	一般	京都府	直接	京都府	砂防等	—	桂川圏域総合流域防災事業	緊急改築（砂防）、土砂災害警戒情報システム整備	管内一円	■	■	■	■	■	356	—	
	音羽川緊急改築のみH29他計画へ移行																		
	A08-057	総合治水	一般	京都府	直接	京都府	砂防等	—	由良川圏域総合流域防災事業	緊急改築（砂防）	管内一円	■	■	■	■	■	148	—	
	A08-058	総合治水	一般	京都府	直接	京都府	砂防等	—	丹後圏域総合流域防災事業	緊急改築（砂防）	管内一円	■	■	■	■	■	1	—	
											小計						591		
地すべり対策事業	A05-059	地すべり	一般	京都府	直接	京都府	—	—	東畑地すべり対策事業	横ボーリング工、法枠工、杭工	精華町	■	■	■	■	■	57	—	
	A05-060	地すべり	一般	京都府	直接	京都府	—	—	切山地すべり対策事業	集水井工、横ボーリング工	笠置町	■	■	■	■	■	566	—	
	A05-061	地すべり	一般	京都府	直接	京都府	—	—	小原田地すべり対策事業	横ボーリング工、法枠工、杭工	福知山市	■	■				56	—	

A 基幹事業																				
基幹事業(大)	番号	事業種別	地域種別	交付対象	直接間接	事業者	種別1	種別2	要素となる事業名 (事業箇所)	事業内容 (延長・面積等)	市区町村名/ 港湾・地区名	事業実施期間(年度)					全体事業費 (百万円)	費用 便益比	個別施設計画 策定状況	
												H27	H28	H29	H30	H31				
		一体的に実施することにより期待される効果 備考																		
地すべり対策事業	A05-062	地すべり	一般	京都府	直接	京都府	—	—	長江地すべり対策事業	集水井工、横ボーリング工、 法枠工	宮津市	■	■	■	■	■	220	—		
											小計						899			
その他総合的な治水 事業	A08-063	総合治水	一般	京都府	直接	京都府	砂防等	—	宇治・木津川圏域総合流 域防災事業	緊急改築(地すべり)	管内一円	■	■	■	■	■	0	—		
	A08-064	総合治水	一般	京都府	直接	京都府	砂防等	—	由良川圏域総合流域防災 事業	緊急改築(地すべり)	管内一円	■	■	■	■	■	0	—		
A08-065	総合治水	一般	京都府	直接	京都府	砂防等	—	丹後圏域総合流域防災事 業	緊急改築(地すべり)	管内一円	■	■	■	■	■	0	—			
											小計						0			
急傾斜地崩壊対策事 業	A06-066	急傾斜	一般	京都府	直接	京都府	—	—	久多急傾斜地崩壊対策事 業	擁壁工、法面工	京都市	■	■				175	—		

A 基幹事業																					
基幹事業(大)	番号	事業種別	地域種別	交付対象	直接間接	事業者	種別1	種別2	要素となる事業名 (事業箇所)	事業内容 (延長・面積等)	市区町村名/ 港湾・地区名	事業実施期間(年度)					全体事業費 (百万円)	費用 便益比	個別施設計画 策定状況		
												H27	H28	H29	H30	H31					
一体的に実施することにより期待される効果																					
備考																					
急傾斜地崩壊対策事業	A06-067	急傾斜	一般	京都府	直接	京都府	—	—	西笠取急傾斜地崩壊対策事業	擁壁工、法面工	宇治市	■	■	■			107		—		
	A06-068	急傾斜	一般	京都府	直接	京都府	—	—	大野急傾斜地崩壊対策事業	擁壁工、法面工	木津川市	■	■				228		—		
	A06-069	急傾斜	一般	京都府	直接	京都府	—	—	下小田急傾斜地崩壊対策事業	擁壁工、法面工	福知山市	■	■	■	■		270		—		
	A06-070	急傾斜	一般	京都府	直接	京都府	—	—	志高急傾斜地崩壊対策事業	擁壁工、法面工	舞鶴市	■	■	■	■	■	469		—		
	A06-071	急傾斜	一般	京都府	直接	京都府	—	—	大丹生急傾斜地崩壊対策事業	擁壁工、法面工	舞鶴市	■	■	■	■		580		—		
	A06-072	急傾斜	一般	京都府	直接	京都市	—	—	大波下急傾斜地崩壊対策事業	擁壁工、法面工	舞鶴市	■	■	■	■	■	367		—		

A 基幹事業																				
基幹事業（大）	番号	事業種別	地域種別	交付対象	直接間接	事業者	種別1	種別2	要素となる事業名 （事業箇所）	事業内容 （延長・面積等）	市区町村名／ 港湾・地区名	事業実施期間（年度）					全体事業費 （百万円）	費用 便益比	個別施設計画 策定状況	
											H27	H28	H29	H30	H31					
		一体的に実施することにより期待される効果																		
		備考																		
急傾斜地崩壊対策事業	A06-073	急傾斜	一般	京都府	直接	京都府	—	—	六万部急傾斜地崩壊対策事業	擁壁工、法面工	伊根町	■					56		—	
		H28他計画へ移行																		
	A06-074	急傾斜	一般	京都府	直接	京都府	—	—	平急傾斜地崩壊対策事業	擁壁工、法面工	京丹後市	■	■	■	■	■	169		—	
											小計						2,421			
その他総合的な治水事業	A08-075	総合治水	一般	京都府	直接	京都府	砂防等	—	宇治・木津川圏域総合流域防災事業	緊急改築（急傾斜）	管内一円	■	■	■	■	■	0		—	
	A08-076	総合治水	一般	京都府	直接	京都府	砂防等	—	桂川圏域総合流域防災事業	緊急改築（急傾斜）、土砂災害警戒情報システム整備	管内一円	■	■	■	■	■	0		—	
	A08-077	総合治水	一般	京都府	直接	京都府	砂防等	—	由良川圏域総合流域防災事業	緊急改築（急傾斜）	管内一円	■	■	■	■	■	0		—	
	A08-078	総合治水	一般	京都府	直接	京都府	砂防等	—	丹後圏域総合流域防災事業	擁壁工、緊急改築（急傾斜）	管内一円	■	■	■	■	■	178		—	
		雪崩対策含む																		



A 基幹事業																												
基幹事業 (大)	番号	事業種別	地域種別	交付対象	直接間接	事業者	種別1	種別2	要素となる事業名 (事業箇所)	事業内容 (延長・面積等)	市区町村名/ 港湾・地区名	事業実施期間 (年度)					全体事業費 (百万円)	費用 便益比	個別施設計画 策定状況									
												H27	H28	H29	H30	H31												
		一体的に実施することにより期待される効果																										
		備考																										
											小計						178											
急傾斜地崩壊対策事業	A06-079	急傾斜	一般	京都府	直接	京都府	—	—	松室急傾斜地崩壊対策事業	擁壁工、法面工	京都市			■	■	■	154	3.1	—									
	A06-080	急傾斜	一般	京都府	直接	京都府	—	—	三河2急傾斜地崩壊対策事業	擁壁工、法面工	福知山市		■	■	■	■	158		—									
	A06-081	急傾斜	一般	京都府	直接	京都府	—	—	井根急傾斜地崩壊対策事業	擁壁工、法面工	綾部市	■					50		—									
											小計						362											
砂防事業	A04-082	砂防	一般	京都府	直接	京都府	通常砂防	—	門前川通常砂防事業	砂防えん堤工	和東町				■	■	37	2.2	—									
	A04-083	砂防	一般	京都府	直接	京都府	通常砂防	—	旭ヶ丘川通常砂防事業	砂防えん堤工	綾部市			■	■	■	42	2.3	—									

A 基幹事業																				
基幹事業(大)	番号	事業種別	地域種別	交付対象	直接 間接	事業者	種別1	種別2	要素となる事業名 (事業箇所)	事業内容 (延長・面積等)	市区町村名/ 港湾・地区名	事業実施期間(年度)					全体事業費 (百万円)	費用 便益比	個別施設計画 策定状況	
												H27	H28	H29	H30	H31				
一体的に実施することにより期待される効果																				
備考																				
砂防事業	A04-084	砂防	一般	京都府	直接	京都府	通常砂防	—	上北谷川通常砂防事業	砂防えん堤工、溪流保全工	福知山市			■			30	2.1	—	
	A04-085	砂防	一般	京都府	直接	京都府	通常砂防	—	樋ノ口川通常砂防事業	砂防えん堤工	福知山市			■	■	■	42	2.1	—	
												小計						151		
急傾斜地崩壊対策事業	A06-086	急傾斜	一般	京都府	直接	京都府	—	—	仕伏町急傾斜地崩壊対策事業	擁壁工、法面工	京都市				■	■	28	1.9	—	
	A06-087	急傾斜	一般	京都府	直接	京都府	—	—	早稲田急傾斜地崩壊対策事業	擁壁工、法面工	大山崎町				■	■	74	4.6	—	
												小計						132		

A 基幹事業																				
基幹事業（大）	番号	事業種別	地域種別	交付対象	直接間接	事業者	種別1	種別2	要素となる事業名 （事業箇所）	事業内容 （延長・面積等）	市区町村名／ 港湾・地区名	事業実施期間（年度）					全体事業費 （百万円）	費用 便益比	個別施設計画 策定状況	
												H27	H28	H29	H30	H31				
一体的に実施することにより期待される効果																				
備考																				
海岸事業	A09-089	海岸	一般	京都府	直接	京都府	老朽化	水国	海岸長寿命化対策事業	長寿命化計画（個別施設計画）策定 9海岸	管内一円				■		30		—	
											小計						30			
河川事業	A03-090	河川	一般	京都府	直接	京都府	広域河川（1）	—	由良川水系宮川広域河川改修事業	掘削、護岸、堰改築、用地物件補償	福知山市				■	■	133		—	
H30他計画から移行																				
	A03-091	河川	一般	京都府	直接	京都府	広域河川（2）	—	高野川水系高野川広域河川改修事業	測量設計、用地補償	舞鶴市				■	■	130	2.8	—	
H30新規																				
	A03-092	河川	一般	福知山市	直接	福知山市	流貯（1）	—	法川流域貯留浸透事業	ため池貯留、グラウンド貯留	福知山市				■	■	269		—	
H30他計画から移行																				
											小計						532			

A 基幹事業																				
基幹事業（大）	番号	事業種別	地域種別	交付対象	直接間接	事業者	種別1	種別2	要素となる事業名 （事業箇所）	事業内容 （延長・面積等）	市区町村名／ 港湾・地区名	事業実施期間（年度）					全体事業費 （百万円）	費用 便益比	個別施設計画 策定状況	
												H27	H28	H29	H30	H31				
		一体的に実施することにより期待される効果																		
		備考																		
その他総合的な治水事業	A08-093	総合治水	一般	京都府	直接	京都府	広域系	—	宇治・木津川圏域総合流域防災事業（弥陀次郎川）	測定、用地物件補償	宇治市				■	■	150		—	
		H30他計画から移行																		
	A08-094	総合治水	一般	京都府	直接	京都府	広域系	—	宇治・木津川圏域総合流域防災事業（四宮川）	掘削、護岸、測定、用地物件補償	京都市				■	■	320	29.8	—	
		H30他計画から移行																		
	A08-095	総合治水	一般	京都府	直接	京都府	広域系	—	由良川圏域総合流域防災事業（相長川）	掘削、築堤、護岸、橋梁	福知山市				■	■	310		—	
		H30他計画から移行																		
	A08-096	総合治水	一般	福知山市	直接	福知山市	雨水貯留	—	由良川圏域総合流域防災事業（西川）	掘削、築堤工	福知山市				■	■	336		—	
		H30他計画から移行																		
											小計						1,116			
砂防事業	A04-097	砂防	一般	京都府	直接	京都府	通常砂防	—	平地川通常砂防事業	砂防えん堤工	与謝野町				■	■	12		—	
												小計						12		

A 基幹事業																			
基幹事業（大）	番号	事業種別	地域種別	交付対象	直接間接	事業者	種別1	種別2	要素となる事業名 （事業箇所）	事業内容 （延長・面積等）	市区町村名／ 港湾・地区名	事業実施期間（年度）					全体事業費 （百万円）	費用 便益比	個別施設計画 策定状況
												H27	H28	H29	H30	H31			
一体的に実施することにより期待される効果																			
備考																			
急傾斜地崩壊対策事業	A06-098	急傾斜	一般	京都府	直接	京都府	—	—	岩倉上蔵町急傾斜地崩壊対策事業	擁壁工、法面工	京都市					■	10	4.0	—
	A06-099	急傾斜	一般	京都府	直接	京都府	—	—	小西急傾斜地崩壊対策事業	擁壁工、法面工	綾部市					■	30	2.8	—
	A06-100	急傾斜	一般	京都府	直接	京都府	—	—	上安久急傾斜地崩壊対策事業	擁壁工、法面工	舞鶴市					■	30	4.4	—
	A06-101	急傾斜	一般	京都府	直接	京都府	—	—	行永急傾斜地崩壊対策事業	擁壁工、法面工	舞鶴市					■	30	5.9	—
	A06-102	急傾斜	一般	京都府	直接	京都府	—	—	小田宿野急傾斜地崩壊対策事業	擁壁工、法面工	宮津市					■	10	2.8	—
	A06-103	急傾斜	一般	京都府	直接	京都府	—	—	谷内急傾斜地崩壊対策事業	擁壁工、法面工	京丹後市					■	10	3.8	—
										小計							120		

A 基幹事業																				
基幹事業(大)	番号	事業種別	地域種別	交付対象	直接 間接	事業者	種別1	種別2	要素となる事業名 (事業箇所)	事業内容 (延長・面積等)	市区町村名/ 港湾・地区名	事業実施期間(年度)					全体事業費 (百万円)	費用 便益比	個別施設計画 策定状況	
												H27	H28	H29	H30	H31				
一体的に実施することにより期待される効果																				
備考																				
砂防事業	A04-104	砂防	一般	京都府	直接	京都府	通常砂防	-	大島川通常砂防事業	砂防えん堤工	綾部市					■	12	24.3	-	
	A04-105	砂防	一般	京都府	直接	京都府	通常砂防	-	水坂川通常砂防事業	砂防えん堤工	福知山市					■	■	25	4.6	-
A04-106	砂防	一般	京都府	直接	京都府	通常砂防	-	矢ノ谷川通常砂防事業	法面工	綾部市					■	■	205		-	
										小計							242			
急傾斜地崩壊対策事業	A06-107	急傾斜	一般	京都府	直接	京都府	-	-	鹿背山急傾斜地崩壊対策事業	擁壁工	木津川市					■	■	10		-
																		10		
砂防事業	A04-108	砂防	一般	京都府	直接	京都府	通常砂防	-	桂川圏域通常砂防事業	除石等	京都市、亀岡市 ほか					■	■	100		-

A 基幹事業																			
基幹事業(大)	番号	事業	地域	交付	直接	事業者	種別1	種別2	要素となる事業名 (事業箇所)	事業内容 (延長・面積等)	市区町村名/ 港湾・地区名	事業実施期間(年度)					全体事業費 (百万円)	費用 便益比	個別施設計画 策定状況
		種別	種別	対象	間接		種別1	種別2				H27	H28	H29	H30	H31			
一体的に実施することにより期待される効果																			
備考																			
砂防事業	A04-109	砂防	一般	京都府	直接	京都府	通常砂防	—	宇治・木津川圏域通常砂防事業	除石等	宇治田原町、和東町ほか				■	■	0	—	
	A04-110	砂防	一般	京都府	直接	京都府	通常砂防	—	由良川圏域通常砂防事業	除石等	舞鶴市、福知山市ほか				■	■	100	—	
砂防事業	A04-111	砂防	一般	京都府	直接	京都府	通常砂防	—	丹後圏域通常砂防事業	除石等	宮津市、京丹後市ほか				■	■	0	—	
	小計																200		
河川事業	A03-112	河川	一般	京都府	直接	京都府	特構(1)	—	西羽東師川特定構造物改築事業	原動機設備更新	京都市					■	200	—	
	H31年度新規事業																		
	A03-113	河川	一般	京都府	直接	京都府	広域河川(1)	—	淀川水系鴨川広域河川改修事業	掘削、護岸、用地	京都市					■	500	—	
	H31他計画から移行																		

A 基幹事業																					
基幹事業（大）	番号	事業種別	地域種別	交付対象	直接間接	事業者	種別1	種別2	要素となる事業名 （事業箇所）	事業内容 （延長・面積等）	市区町村名／ 港湾・地区名	事業実施期間（年度）					全体事業費 （百万円）	費用 便益比	個別施設計画 策定状況		
												H27	H28	H29	H30	H31					
一体的に実施することにより期待される効果																					
備考																					
河川事業	A03-114	河川	一般	京都府	直接	京都府	広域河川（1）	—	淀川水系古川広域河川改修事業	掘削、護岸、橋梁、用地	宇治市、城陽市、久御山町					■	400	—			
	H31他計画から移行																				
	A03-115	河川	一般	京都府	直接	京都府	広域河川（2）	—	野田川水系野田川広域河川改修事業	掘削、護岸、橋梁、用地	与謝野町					■	100	—			
	H31他計画から移行																				
河川事業	A03-116	河川	一般	京都府	直接	京都府	広域河川（2）	—	福田川水系福田川広域河川改修事業	掘削、護岸、橋梁	京丹後市					■	100	—			
	H31他計画から移行																				
											小計						1,300				
	H31他計画から移行																				
その他総合的な治水事業	A08-117	総合治水	一般	京都府	直接	京都府	広域系	—	宇治・木津川圏域総合流域防災事業（戦川）	築堤、護岸、掘削、橋梁、用地	宇治市					■	200	—			
	H31他計画から移行																				
	A08-118	総合治水	一般	京都府	直接	京都府	広域系	—	由良川圏域総合流域防災事業（弘法川・法川）	護岸、掘削、調整池、橋梁、用地	福知山市					■	100	—			
	H31他計画から移行																				



A 基幹事業																			
基幹事業（大）	番号	事業	地域	交付	直接	事業者	種別1	種別2	要素となる事業名 （事業箇所）	事業内容 （延長・面積等）	市区町村名／ 港湾・地区名	事業実施期間（年度）					全体事業費 （百万円）	費用 便益比	個別施設計画 策定状況
		種別	種別	対象	間接		種別1	種別2				H27	H28	H29	H30	H31			
一体的に実施することにより期待される効果																			
備考																			
その他総合的な治水事業	A08-119	総合治水	一般	京都府	直接	京都府	広域系	—	由良川圏域総合流域防災事業（伊佐津川）	掘削、護岸、橋梁、用地	舞鶴市					■	200		—
		H31他計画から移行																	
	A08-120	総合治水	一般	京都府	直接	京都府	広域系	—	由良川圏域総合流域防災事業（大谷川）	築堤、護岸、掘削、用地	福知山市					■	200		—
		H31他計画から移行																	
	A08-121	総合治水	一般	京都府	直接	京都府	情報・河川	—	宇治・木津川圏域総合流域防災事業（情報基盤整備事業）	河川防災情報システム	管内一円					■	100		—
		H31他計画から移行																	
	A08-122	総合治水	一般	京都府	直接	京都府	情報・河川	—	桂川圏域総合流域防災事業（情報基盤整備事業）	河川防災情報システム	管内一円					■	100		—
		H31他計画から移行																	
	A08-123	総合治水	一般	京都府	直接	京都府	情報・河川	—	由良川圏域総合流域防災事業（情報基盤整備事業）	河川防災情報システム	管内一円					■	100		—
		H31他計画から移行																	
	A08-124	総合治水	一般	京都府	直接	京都府	情報・河川	—	丹後圏域総合流域防災事業（情報基盤整備事業）	河川防災情報システム	管内一円					■	100		—
		H31他計画から移行																	

A 基幹事業																			
基幹事業 (大)	番号	事業	地域	交付	直接	事業者	種別 1	種別 2	要素となる事業名 (事業箇所)	事業内容 (延長・面積等)	市区町村名/ 港湾・地区名	事業実施期間 (年度)					全体事業費 (百万円)	費用 便益比	個別施設計画 策定状況
		種別	種別	対象	間接							H27	H28	H29	H30	H31			
一体的に実施することにより期待される効果																			
備考																			
その他総合的な治水 事業	A08-125	総合治水	一般	福知山市	直接	福知山市	準用	—	由良川圏域総合流域防災 事業 (公手川)	掘削、築堤、護岸、用地、排 水施設	福知山市					■	100	—	
	A08-126	総合治水	一般	舞鶴市	直接	舞鶴市	準用	—	由良川圏域総合流域防災 事業 (ウサミ川)	移動式排水施設	舞鶴市					■	60	—	
											小計							1,260	
												合計							26,373

C 効果促進事業																						
基幹事業（大）	番号	事業	地域	交付	直接	事業者	種別1	種別2	要素となる事業名 （事業箇所）	事業内容 （延長・面積等）	市区町村名/ 港湾・地区名	事業実施期間（年度）					全体事業費 （百万円）	費用 便益比	個別施設計画 策定状況			
		種別	種別	対象	間接		種別1	種別2				H27	H28	H29	H30	H31						
一体的に実施することにより期待される効果																						
備考																						
砂防事業	C04-001	砂防	一般	京都府	直接	京都府	通常砂防	—	砂防情報システム整備	砂防情報システム整備	京都府	■	■	■	■	■	46	—				
		砂防指定地や土砂災害警戒区域、土砂災害に関する予警報など砂防関連情報を一体的に市町村や住民に周知することにより、ハード対策と併せて人的被害を減少させるなど防災安全性の向上を図る。																				
		小計											46									
急傾斜地崩壊対策事業	C06-002	急傾斜	一般	京都府	直接	京都府	—	—	砂防情報システム整備	砂防情報システム整備	京都府	■	■	■	■	■	46	—				
		砂防指定地や土砂災害警戒区域、土砂災害に関する予警報など砂防関連情報を一体的に市町村や住民に周知することにより、ハード対策と併せて人的被害を減少させるなど防災安全性の向上を図る。																				
		小計											46									
砂防事業	C04-003	砂防	一般	京都市	直接	京都市	通常砂防	—	ハザードマップ作成	ハザードマップ作成	京都市	■	■				34	—				
		ハード対策とともに土砂災害危険箇所・避難所等を周知し、土砂災害による人的被害を減少させるなど防災安全性の向上を図る。																				
		小計											34									
砂防事業	C04-004	砂防	一般	宇治田原町	直接	宇治田原町	通常砂防	—	ハザードマップ作成	ハザードマップ作成	宇治田原町	■	■	■	■	■	5	—				
		ハード対策とともに土砂災害危険箇所・避難所等を周知し、土砂災害による人的被害を減少させるなど防災安全性の向上を図る。																				
		小計											5									
砂防事業	C04-005	砂防	一般	亀岡市	直接	亀岡市	通常砂防	—	ハザードマップ作成	ハザードマップ作成、水防資 機材、避難誘導表示	亀岡市	■	■	■	■	■	11	—				
		ハード対策とともに土砂災害危険箇所・避難所等を周知し、土砂災害による人的被害を減少させるなど防災安全性の向上を図る。																				
		小計											11									

C 効果促進事業																													
基幹事業（大）	番号	事業種別	地域種別	交付対象	直接間接	事業者	種別1	種別2	要素となる事業名 （事業箇所）	事業内容 （延長・面積等）	市区町村名／ 港湾・地区名	事業実施期間（年度）					全体事業費 （百万円）	費用 便益比	個別施設計画 策定状況										
												H27	H28	H29	H30	H31													
一体的に実施することにより期待される効果																													
備考																													
砂防事業	C04-006	砂防	一般	綾部市	直接	綾部市	通常砂防	—	ハザードマップ作成等	ハザードマップ作成、水防訓練	綾部市	■	■	■	■	■	10	—											
	ハード対策とともに土砂災害危険箇所・避難所等を周知し、土砂災害による人的被害を減少させるなど防災安全性の向上を図る。																												
	C04-007	砂防	一般	舞鶴市	直接	舞鶴市	通常砂防	—	ハザードマップ作成	ハザードマップ作成	舞鶴市	■					3	—											
	ハード対策とともに土砂災害危険箇所・避難所等を周知し、土砂災害による人的被害を減少させるなど防災安全性の向上を図る。																												
砂防	C04-008	砂防	一般	南丹市	直接	南丹市	通常砂防	—	ハザードマップ作成	ハザードマップ作成	南丹市	■					0	—											
	ハード対策とともに土砂災害危険箇所・避難所等を周知し、土砂災害による人的被害を減少させるなど防災安全性の向上を図る。																												
砂防	C04-009	砂防	一般	京丹波町	直接	京丹波町	通常砂防	—	ハザードマップ作成	ハザードマップ作成	京丹波町			■	■	■	8	—											
	ハード対策とともに土砂災害危険箇所・避難所等を周知し、土砂災害による人的被害を減少させるなど防災安全性の向上を図る。																												
小計																	71												
その他総合的な治水事業	C08-010	総合治水	一般	京丹波町	直接	京丹波町	—	—	ハザードマップ作成等	ハザードマップ作成、水防訓練等	京丹波町			■	■	■	8	—											
	基幹事業による河川改修とともに、浸水危険箇所・避難所等を周知し、浸水被害による人的被害を減少させるなど防災安全性の向上を図る。																												
	小計																	8											

C 効果促進事業																			
基幹事業（大）	番号	事業	地域	交付	直接	事業者	種別1	種別2	要素となる事業名 (事業箇所)	事業内容 (延長・面積等)	市区町村名/ 港湾・地区名	事業実施期間（年度）					全体事業費 (百万円)	費用 便益比	個別施設計画 策定状況
		種別	種別	対象	間接							H27	H28	H29	H30	H31			
一体的に実施することにより期待される効果																			
備考																			
河川事業	C03-011	河川	一般	八幡市	直接	八幡市	—	—	ハザードマップ作成等	ハザードマップの作成等	八幡市				■	■	11	—	
	基幹事業による河川改修とともに、浸水危険箇所・避難所等を周知し、浸水被害による人的被害を減少させるなど防災安全性の向上を図る。																		
	C03-012	河川	一般	精華町	直接	精華町	—	—	ハザードマップ作成等	ハザードマップの作成等	精華町				■	■	17	—	
	基幹事業による河川改修とともに浸水危険箇所・避難所等を周知し、浸水被害による人的被害を減少させるなど防災安全性の向上を図る。																		
											小計						28		
その他総合的な治水事業	C08-013	総合治水	一般	綾部市	直接	綾部市	—	—	ハザードマップ作成等	ハザードマップの作成、水防訓練等	綾部市				■	■	5	—	
	基幹事業による河川改修とともに浸水危険箇所・避難所等を周知し、浸水被害による人的被害を減少させるなど防災安全性の向上を図る。																		
	C08-014	総合治水	一般	宮津市	直接	宮津市	—	—	ハザードマップ作成等	ハザードマップの作成、水防訓練等	宮津市				■	■	2	—	
	基幹事業による河川改修とともに浸水危険箇所・避難所等を周知し、浸水被害による人的被害を減少させるなど防災安全性の向上を図る。																		
	C08-015	総合治水	一般	長岡京市	直接	長岡京市	—	—	ハザードマップ作成等	ハザードマップの作成等	長岡京市				■	■	10	—	
	基幹事業による河川改修とともに浸水危険箇所・避難所等を周知し、浸水被害による人的被害を減少させるなど防災安全性の向上を図る。																		
	C08-016	総合治水	一般	木津川市	直接	木津川市	—	—	ハザードマップ作成等	ハザードマップの作成等	木津川市				■	■	7	—	
河川改修とともに浸水危険箇所・避難所等を周知し、浸水被害による人的被害を減少させるなど防災安全性の向上を図る。																			
C08-017	総合治水	一般	大山崎町	直接	大山崎町	—	—	ハザードマップ作成等	ハザードマップの作成等	大山崎町				■	■	5	—		
河川改修とともに浸水危険箇所・避難所等を周知し、浸水被害による人的被害を減少させるなど防災安全性の向上を図る。																			

C 効果促進事業																				
基幹事業（大）	番号	事業	地域	交付	直接	事業者	種別1	種別2	要素となる事業名 （事業箇所）	事業内容 （延長・面積等）	市区町村名/ 港湾・地区名	事業実施期間（年度）					全体事業費 （百万円）	費用 便益比	個別施設計画 策定状況	
		種別	種別	対象	間接							H27	H28	H29	H30	H31				
		一体的に実施することにより期待される効果																		
		備考																		
											小計						29			
砂防事業	C04-018	砂防	一般	京田辺市	直接	京田辺市	通常砂防	—	ハザードマップ作成等	ハザードマップ作成、水防資 機材、避難誘導表示	京田辺市			■	■	■	15		—	
		ハード対策とともに土砂災害危険箇所・避難所等を周知し、土砂災害による人的被害を減少させるなど防災安全性の向上を図る。																		
	C04-019	総合治水	一般	福知山市	直接	福知山市	通常砂防	—	ハザードマップ作成等	水防訓練等、避難誘導表示	福知山市				■	■		8		—
		ハード対策とともに土砂災害危険箇所・避難所等を周知し、土砂災害による人的被害を減少させるなど防災安全性の向上を図る。																		
	C04-020	砂防	一般	宇治市	直接	宇治市	通常砂防	—	ハザードマップ作成等	水防資機材、避難誘導表示	宇治市				■	■		4		—
		ハード対策とともに土砂災害危険箇所・避難所等を周知し、土砂災害による人的被害を減少させるなど防災安全性の向上を図る。																		
C04-021	砂防	一般	宮津市	直接	宮津市	通常砂防	—	ハザードマップ作成等	水防訓練等	宮津市				■	■		6		—	
	ハード対策とともに土砂災害危険箇所・避難所等を周知し、土砂災害による人的被害を減少させるなど防災安全性の向上を図る。																			
C04-022	砂防	一般	向日市	直接	向日市	通常砂防	—	ハザードマップ作成等	ハザードマップ作成、避難誘 導表示	向日市				■	■		4		—	
	ハード対策とともに土砂災害危険箇所・避難所等を周知し、土砂災害による人的被害を減少させるなど防災安全性の向上を図る。																			
C04-023	砂防	一般	長岡京市	直接	長岡京市	通常砂防	—	ハザードマップ作成等	ハザードマップ作成、避難誘 導表示	長岡京市				■	■		4		—	
	ハード対策とともに土砂災害危険箇所・避難所等を周知し、土砂災害による人的被害を減少させるなど防災安全性の向上を図る。																			

C 効果促進事業																					
基幹事業（大）	番号	事業種別	地域種別	交付対象	直接間接	事業者	種別1	種別2	要素となる事業名 （事業箇所）	事業内容 （延長・面積等）	市区町村名／ 港湾・地区名	事業実施期間（年度）					全体事業費 （百万円）	費用 便益比	個別施設計画 策定状況		
												H27	H28	H29	H30	H31					
		一体的に実施することにより期待される効果																			
		備考																			
砂防事業	C04-024	砂防	一般	八幡市	直接	八幡市	通常砂防	—	ハザードマップ作成等	ハザードマップ作成、水防資 機材、避難誘導表示	八幡市				■	■	6		—		
		ハード対策とともに土砂災害危険箇所・避難所等を周知し、土砂災害による人的被害を減少させるなど防災安全性の向上を図る。																			
	C04-025	砂防	一般	南丹市	直接	南丹市	通常砂防	—	ハザードマップ作成等	ハザードマップ作成、水防資 機材、避難誘導表示	南丹市					■	■	14		—	
		ハード対策とともに土砂災害危険箇所・避難所等を周知し、土砂災害による人的被害を減少させるなど防災安全性の向上を図る。																			
C04-026	砂防	一般	木津川市	直接	木津川市	通常砂防	—	ハザードマップ作成等	ハザードマップ作成、避難誘 導表示	木津川市					■	■	6		—		
	ハード対策とともに土砂災害危険箇所・避難所等を周知し、土砂災害による人的被害を減少させるなど防災安全性の向上を図る。																				
C04-027	砂防	一般	大山崎町	直接	大山崎町	通常砂防	—	ハザードマップ作成等	ハザードマップ作成、水防資 機材、避難誘導表示	大山崎町					■	■	6		—		
	ハード対策とともに土砂災害危険箇所・避難所等を周知し、土砂災害による人的被害を減少させるなど防災安全性の向上を図る。																				
C04-028	砂防	一般	井手町	直接	井手町	通常砂防	—	ハザードマップ作成等	ハザードマップ作成、避難誘 導表示	井手町					■	■	4		—		
	ハード対策とともに土砂災害危険箇所・避難所等を周知し、土砂災害による人的被害を減少させるなど防災安全性の向上を図る。																				
C04-029	砂防	一般	笠置町	直接	笠置町	通常砂防	—	ハザードマップ作成等	ハザードマップ作成、避難誘 導表示	笠置町					■	■	4		—		
	ハード対策とともに土砂災害危険箇所・避難所等を周知し、土砂災害による人的被害を減少させるなど防災安全性の向上を図る。																				

C 効果促進事業																			
基幹事業（大）	番号	事業	地域	交付	直接	事業者	種別1	種別2	要素となる事業名 （事業箇所）	事業内容 （延長・面積等）	市区町村名／ 港湾・地区名	事業実施期間（年度）					全体事業費 （百万円）	費用 便益比	個別施設計画 策定状況
		種別	種別	対象	間接		種別1	種別2				H27	H28	H29	H30	H31			
一体的に実施することにより期待される効果																			
備考																			
砂防事業	C04-030	砂防	一般	精華町	直接	精華町	通常砂防	—	ハザードマップ作成等	ハザードマップ作成、水防資 機材、避難誘導表示	精華町				■	■	17		—
	ハード対策とともに土砂災害危険箇所・避難所等を周知し、土砂災害による人的被害を減少させるなど防災安全性の向上を図る。																		
	C04-031	砂防	一般	伊根町	直接	伊根町	通常砂防	—	ハザードマップ作成等	水防訓練等	伊根町				■	■	4		—
	ハード対策とともに土砂災害危険箇所・避難所等を周知し、土砂災害による人的被害を減少させるなど防災安全性の向上を図る。																		
											小計						102		
その他総合的な治水 事業	C08-032	総合治水	一般	笠置町	直接	笠置町	—	—	ハザードマップ作成	ハザードマップの作成等	笠置町				■	■	5		—
	河川改修とともに、浸水危険箇所・避難所等を周知し、浸水被害による人的被害を減少させるなど防災安全性の向上を図る。																		
	C08-033	総合治水	一般	南丹市	直接	南丹市	—	—	ハザードマップ作成等	ハザードマップの作成等	南丹市				■	■	9		—
	河川改修とともに、浸水危険箇所・避難所等を周知し、浸水被害による人的被害を減少させるなど防災安全性の向上を図る。																		
	C08-034	総合治水	一般	向日市	直接	向日市	—	—	ハザードマップ作成等	ハザードマップの作成等	向日市				■	■	8		—
	河川改修とともに、浸水危険箇所・避難所等を周知し、浸水被害による人的被害を減少させるなど防災安全性の向上を図る。																		
C08-035	総合治水	一般	京都府	直接	京都府	—	—	浸水想定区域図作成等	浸水想定区域図作成、水防訓 練	管内一円				■		24		—	
浸水想定区域等を市町や住民に周知することにより、ハード対策と併せて人的被害を減少させるなど防災安全性の向上を図る。																			
C08-036	総合治水	一般	福知山市	直接	福知山市	—	—	水防訓練等	水防訓練等	福知山市				■	■	5		—	
河川改修とともに、浸水危険箇所・避難所等を周知し、浸水被害による人的被害を減少させるなど防災安全性の向上を図る。																			



C 効果促進事業																			
基幹事業（大）	番号	事業	地域	交付	直接	事業者	種別1	種別2	要素となる事業名 （事業箇所）	事業内容 （延長・面積等）	市区町村名/ 港湾・地区名	事業実施期間（年度）					全体事業費 （百万円）	費用 便益比	個別施設計画 策定状況
		種別	種別	対象	間接							H27	H28	H29	H30	H31			
		一体的に実施することにより期待される効果																	
		備考																	
その他総合的な治水 事業	C08-037	総合治水	一般	舞鶴市	直接	舞鶴市	—	—	水防訓練等	水防訓練等	舞鶴市				■	■	15	—	
		河川改修とともに、浸水危険箇所・避難所等を周知し、浸水被害による人的被害を減少させるなど防災安全性の向上を図る。																	
																		小計	66
河川事業	C03-038	河川	一般	亀岡市	直接	亀岡市	—	—	ハザードマップ作成	ハザードマップの作成	亀岡市					■	16	—	
		基幹事業による河川改修とともに、浸水危険箇所・避難所等を周知し、浸水被害による人的被害を減少させるなど防災安全性の向上を図る。																	
																		小計	16
その他総合的な治水 事業	C08-039	総合治水	一般	京丹後市	直接	京丹後市	—	—	ハザードマップ作成	ハザードマップの作成	京丹後市					■	15	—	
		基幹事業による河川改修とともに浸水危険箇所・避難所等を周知し、浸水被害による人的被害を減少させるなど防災安全性の向上を図る。																	
																		小計	15
河川事業	C03-040	河川	一般	宇治市	直接	宇治市	—	—	ハザードマップ作成等	ハザードマップの作成等	宇治市					■	5	—	
		基幹事業による河川改修とともに、浸水危険箇所・避難所等を周知し、浸水被害による人的被害を減少させるなど防災安全性の向上を図る。																	
		H31他計画から移行																	
	C03-041	河川	一般	久御山町	直接	久御山町	—	—	ハザードマップ作成等	ハザードマップの作成等	久御山町					■	5	—	
		基幹事業による河川改修とともに、浸水危険箇所・避難所等を周知し、浸水被害による人的被害を減少させるなど防災安全性の向上を図る。																	
H31他計画から移行																			
																	小計	10	

C 効果促進事業																			
基幹事業（大）	番号	事業	地域	交付	直接	事業者	種別1	種別2	要素となる事業名 （事業箇所）	事業内容 （延長・面積等）	市区町村名/ 港湾・地区名	事業実施期間（年度）					全体事業費 （百万円）	費用 便益比	個別施設計画 策定状況
		種別	種別	対象	間接							H27	H28	H29	H30	H31			
		一体的に実施することにより期待される効果																	
		備考																	
その他総合的な治水 事業	C08-042	総合治水	一般	京田辺市	直接	京田辺市	—	—	ハザードマップ作成等	ハザードマップの作成等	京田辺市				■	15	—		
		河川改修とともに、浸水危険箇所・避難所等を周知し、浸水被害による人的被害を減少させるなど防災安全性の向上を図る。																	
		H31他計画から移行																	
	C08-043	総合治水	一般	井手町	直接	井手町	—	—	ハザードマップ作成等	ハザードマップの作成等	井手町				■	17	—		
		河川改修とともに、浸水危険箇所・避難所等を周知し、浸水被害による人的被害を減少させるなど防災安全性の向上を図る。																	
		H31他計画から移行																	
	C08-044	総合治水	一般	宇治田原 町	直接	宇治田原町	—	—	ハザードマップ作成等	ハザードマップの作成等	宇治田原町				■	10	—		
		河川改修とともに、浸水危険箇所・避難所等を周知し、浸水被害による人的被害を減少させるなど防災安全性の向上を図る。																	
		H31他計画から移行																	
	C08-045	総合治水	一般	和東町	直接	和東町	—	—	ハザードマップ作成等	ハザードマップの作成等	和東町				■	4	—		
		河川改修とともに、浸水危険箇所・避難所等を周知し、浸水被害による人的被害を減少させるなど防災安全性の向上を図る。																	
		H31他計画から移行																	
	C08-046	総合治水	一般	与謝野町	直接	与謝野町	—	—	ハザードマップ作成等	ハザードマップの作成等	与謝野町				■	10	—		
		河川改修とともに、浸水危険箇所・避難所等を周知し、浸水被害による人的被害を減少させるなど防災安全性の向上を図る。																	
										小計					56				
										合計					493				

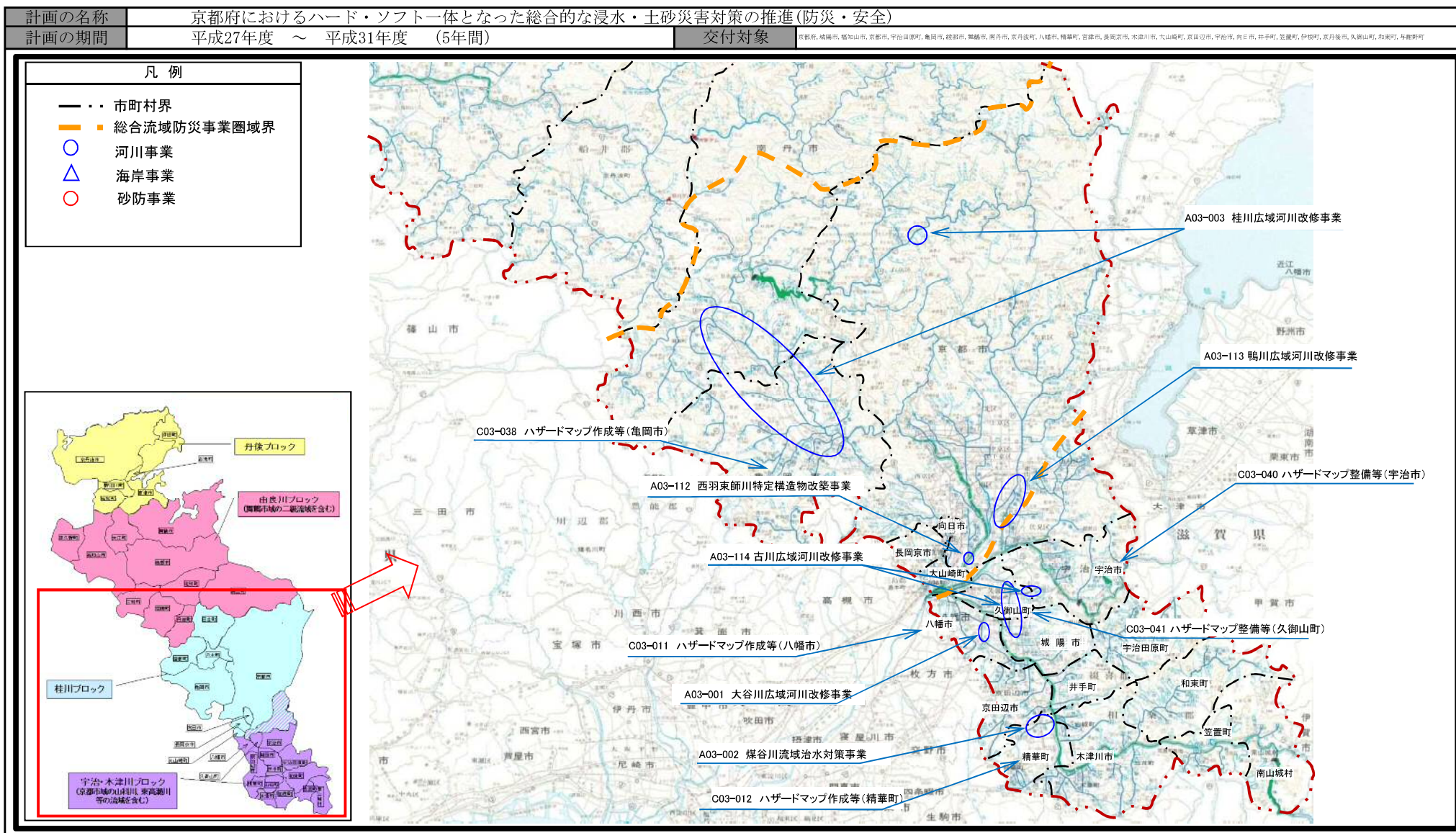
D 社会資本整備円滑化地籍整備事業																			
基幹事業（大）	番号	事業	地域	交付	直接	事業者	種別1	種別2	要素となる事業名 (事業箇所)	事業内容 (延長・面積等)	市区町村名/ 港湾・地区名	事業実施期間（年度）					全体事業費 (百万円)	費用 便益比	個別施設計画 策定状況
		種別	種別	対象	間接							H27	H28	H29	H30	H31			
		一体的に実施することにより期待される効果																	
		備考																	
円滑化地籍整備事業	D17-001	地籍整備	一般	京都府	間接	福知山市	—	—	福知山市 社会資本整備 円滑化地籍整備事業	面積 9.82km2	福知山市		■	■	■	■	154		—
		基幹事業(A08-078)に先行し土砂災害のおそれがある地域の土地境界状況を整備しておくことで、事業の円滑な実施を図るとともに、被災した場合の復旧・復興の円滑化を図る																	
											小計						154		
											合計						154		

交付金の執行状況

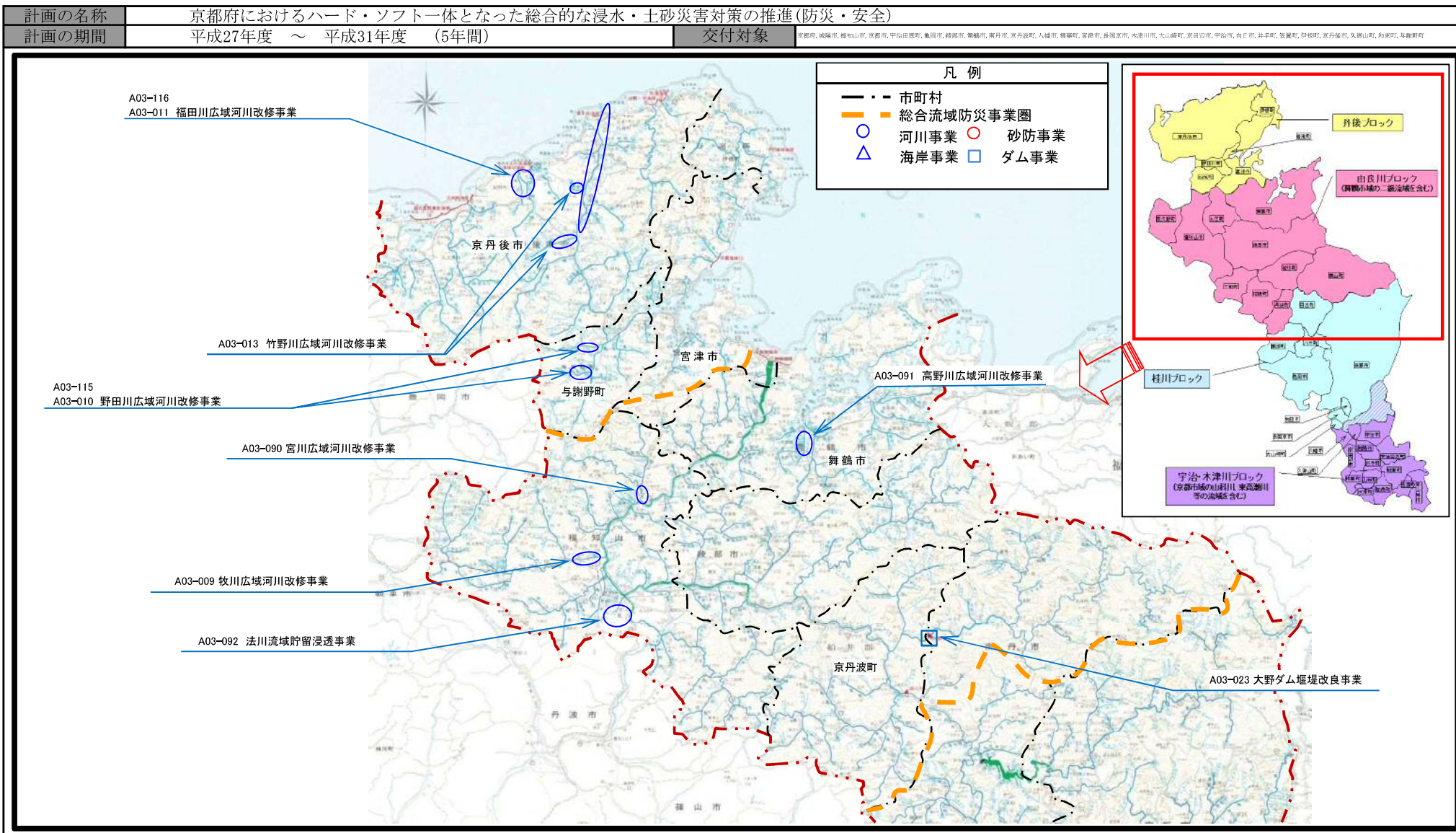
(単位：百万円)

	H27	H28	H29	H30	H31
配分額 (a)	1,996	2,235	2,086	2,567	4,276
計画別流用増△減額 (b)	△13	△5	0	△7	0
交付額 (c=a+b)	1,983	2,230	2,086	2,560	4,276
前年度からの繰越額 (d)	1,134	1,193	1,504	1,693	1,964
支払済額 (e)	1,919	1,919	2,015	2,096	2,776
翌年度繰越額 (f)	1,198	1,504	1,575	2,157	3,451
うち未契約繰越額 (g)	409	608	1,011	1,643	1,907
不用額 (h = c+d-e-f)	0	0	0	0	13
未契約繰越率+不用率 (i = (g+h)/(c+d))%	13.12	17.76	28.16	38.63	30.76
未契約繰越率+不用率が10%を超えている場合その理由	工事実施にあたり、地元調整に不測の日数を要したため、年度内の契約ができなかった。	補正予算について交付決定後、速やかに入札事務を実施したが、年度内の契約ができなかった。	補正予算について交付決定後、速やかに入札事務を実施したが、年度内の契約ができなかった。	補正予算について交付決定後、速やかに入札事務を実施したが、年度内の契約ができなかった。	補正予算による事業計画見直しのため

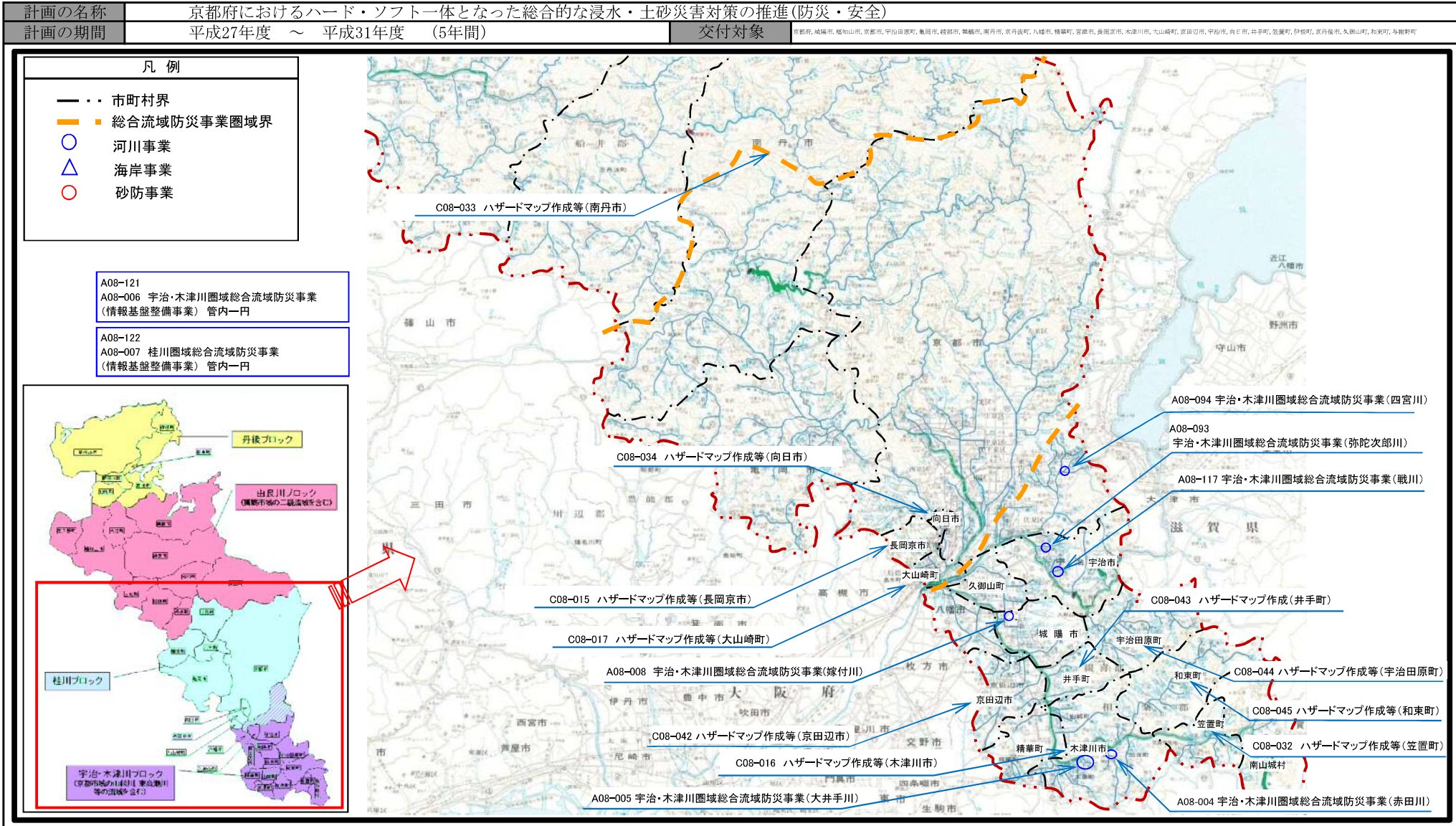
(参考図面) 防災・安全交付金 (河川1)



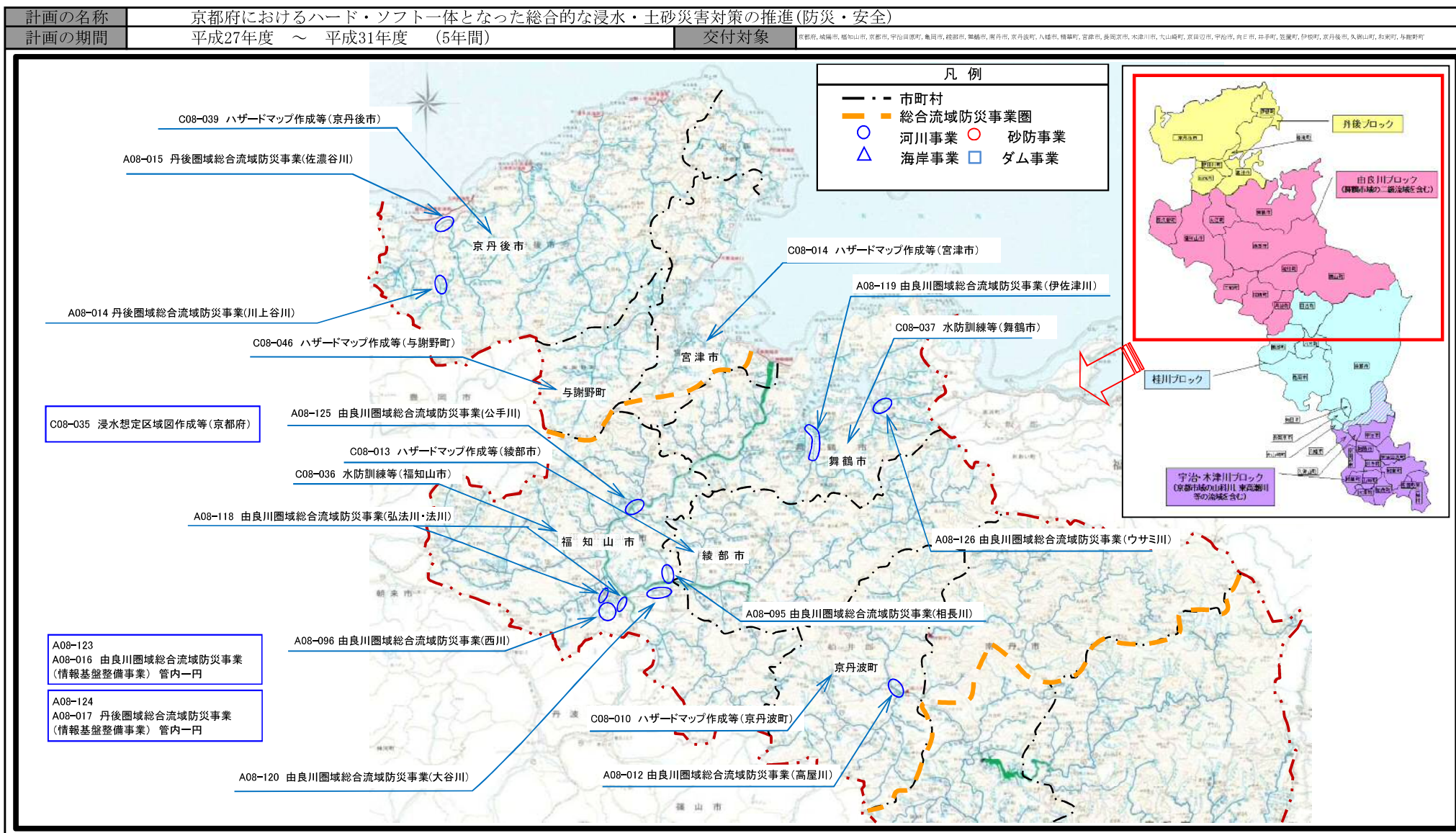
(参考図面) 防災・安全交付金 (河川2)



(参考図面) 防災・安全交付金 (その他 1)



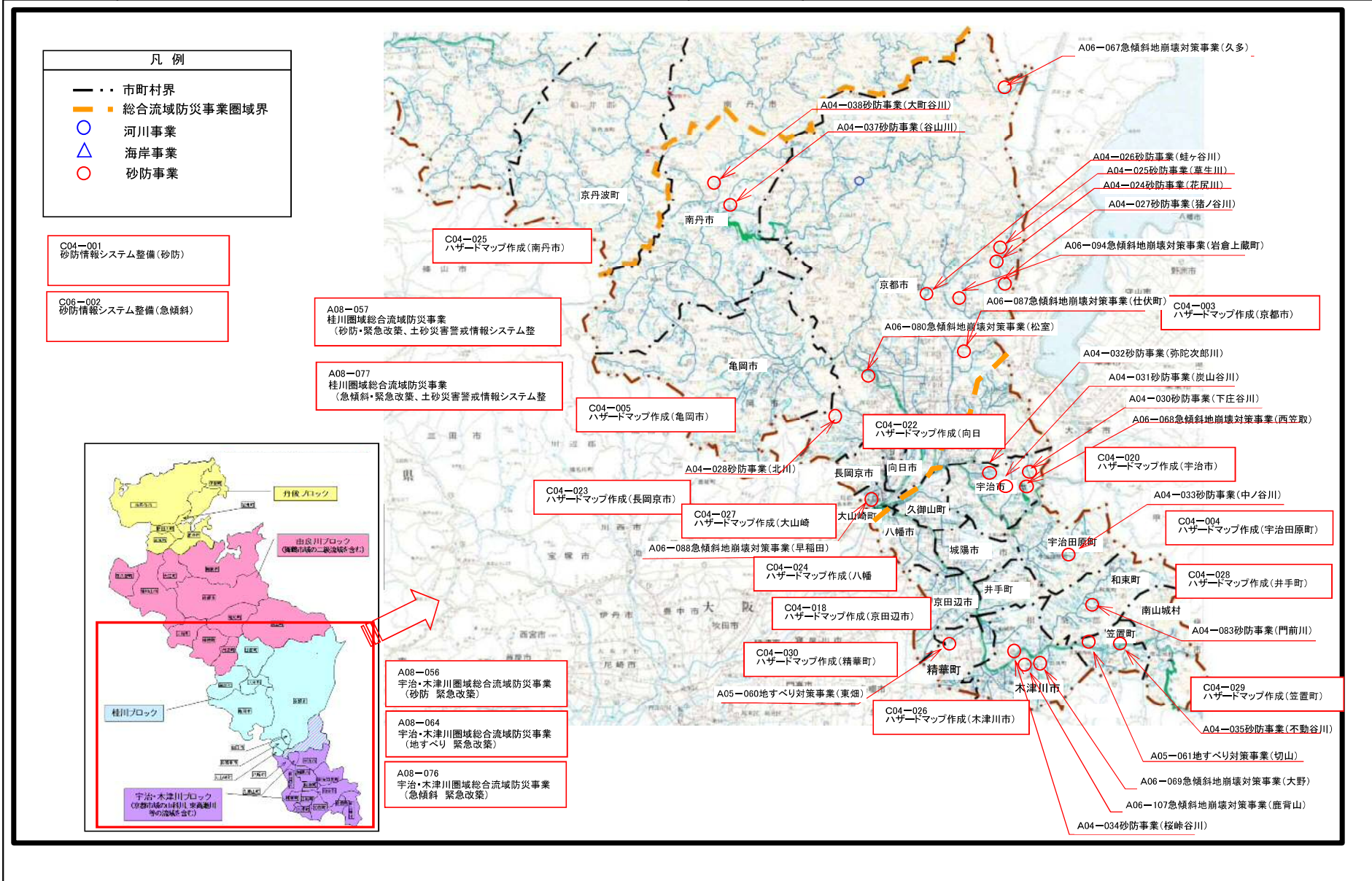
(参考図面) 防災・安全交付金 (その他2)



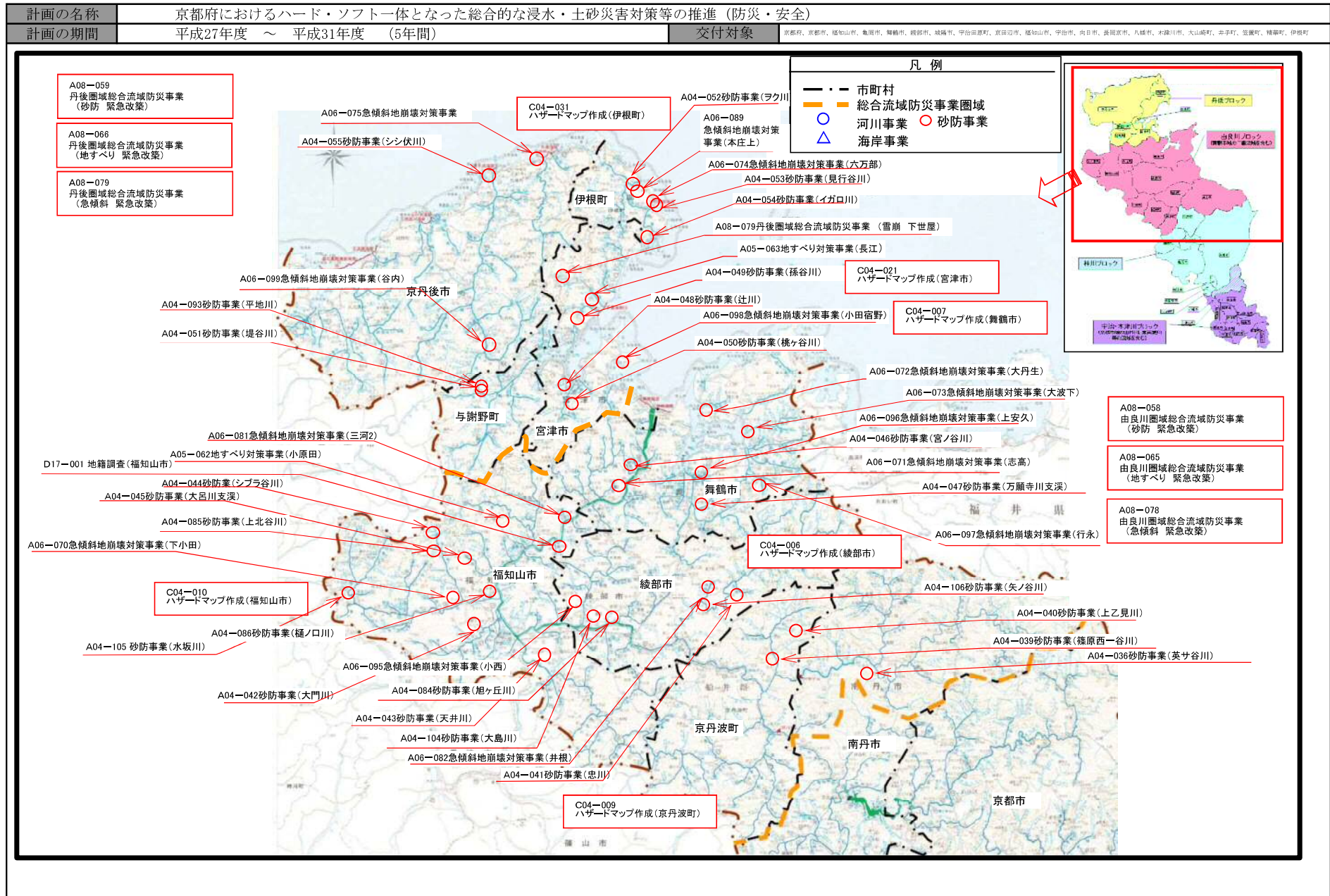


(参考図面) 防災・安全交付金

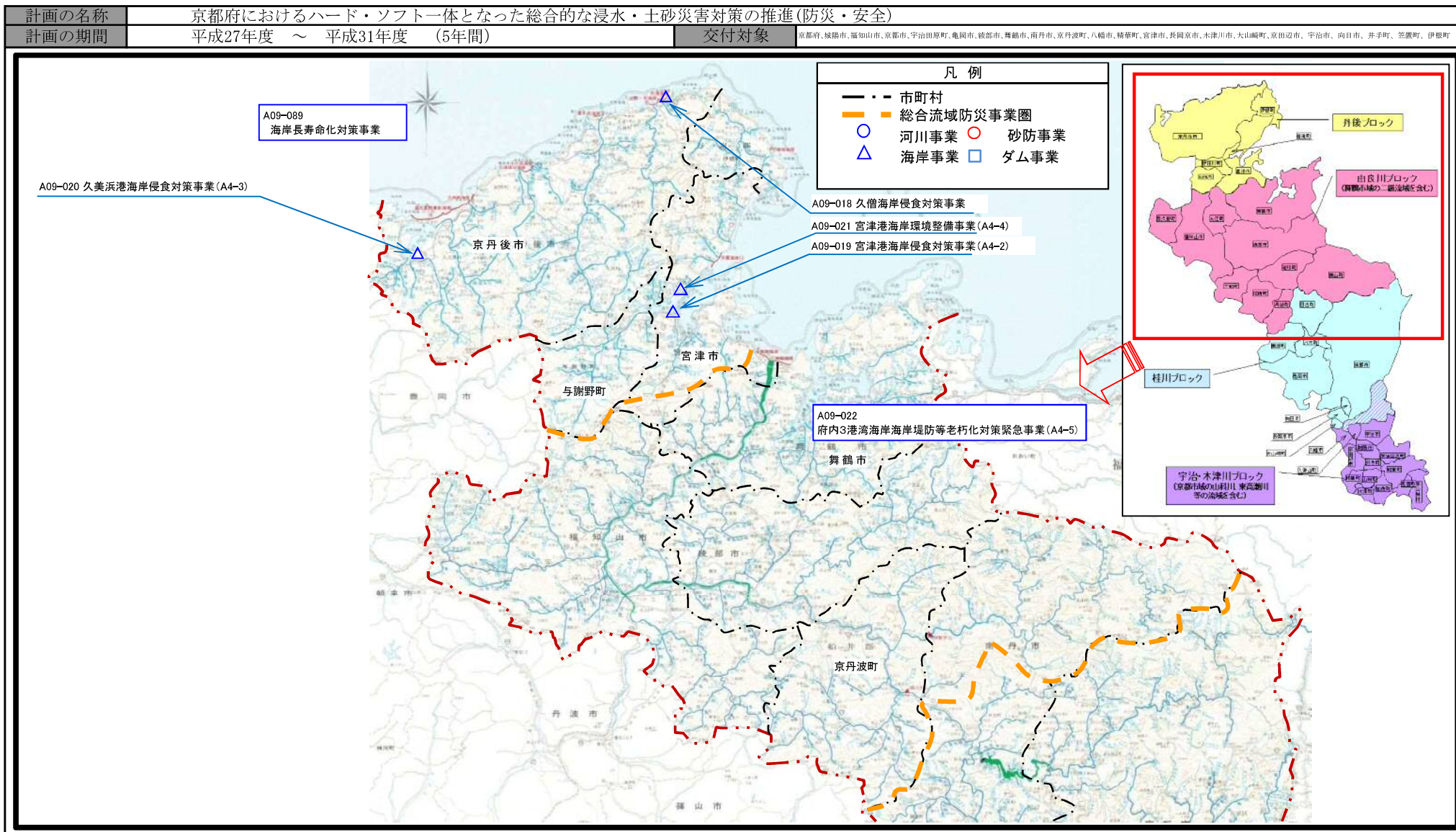
計画の名称	京都府におけるハード・ソフト一体となった総合的な浸水・土砂災害対策等の推進 (防災・安全)	
計画の期間	平成27年度 ~ 平成31年度 (5年間)	交付対象



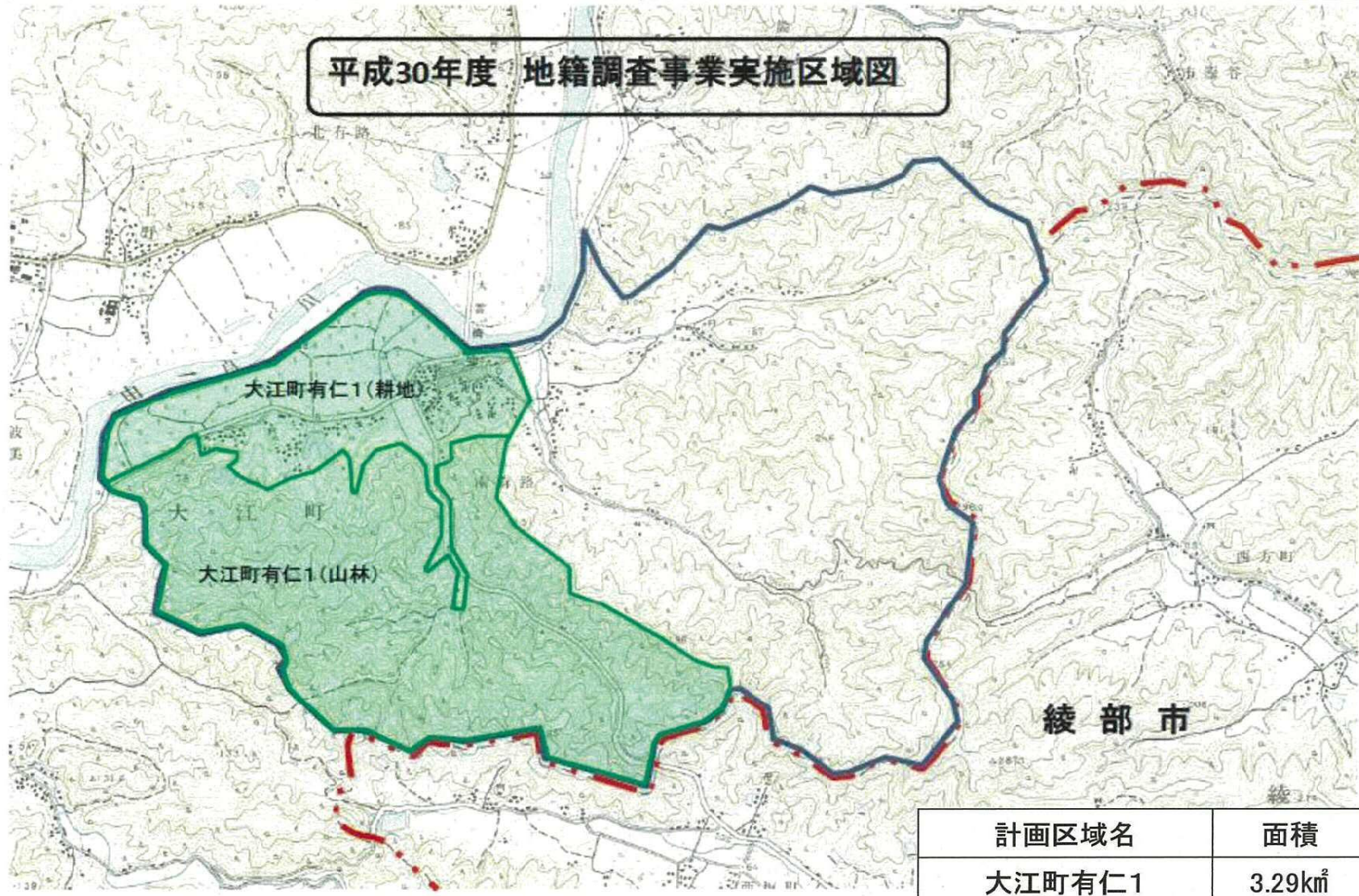
(参考図面) 防災・安全交付金



(参考図面) 防災・安全交付金 (海岸)

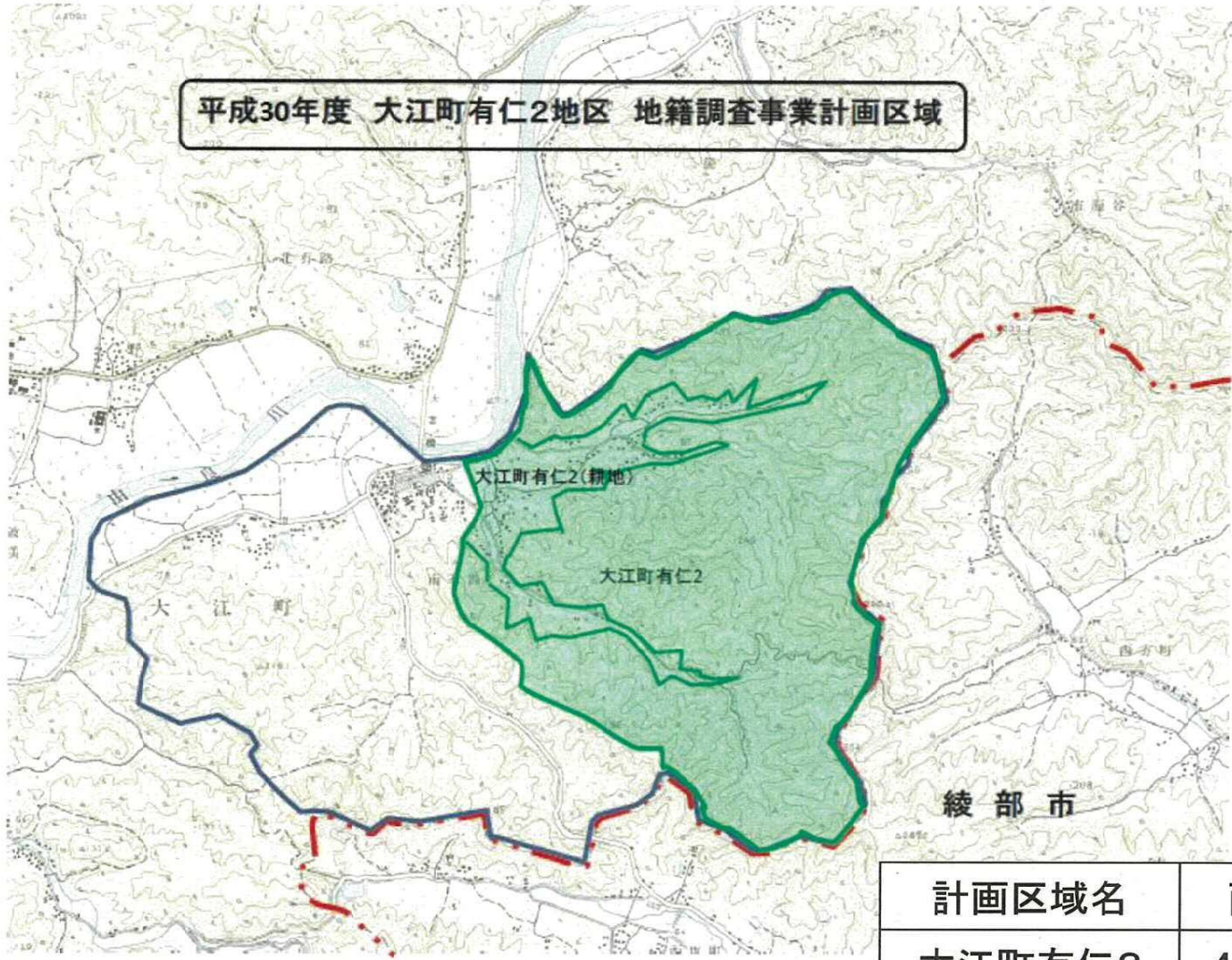


平成30年度 地籍調査事業実施区域図



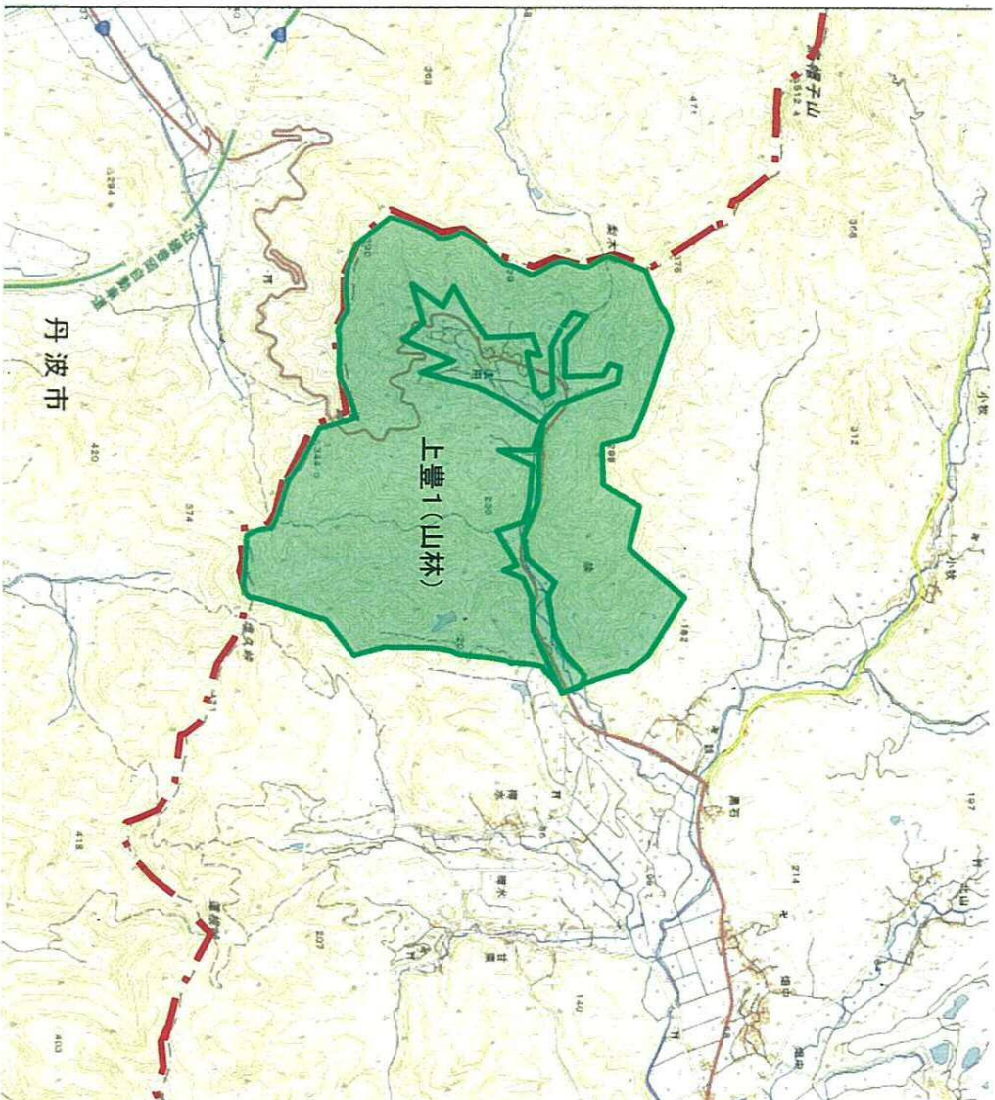
計画区域名	面積
大江町有仁1	3.29km <sup>2</sup>

平成30年度 大江町有仁2地区 地籍調査事業計画区域



計画区域名	面積
大江町有仁2	4.34km <sup>2</sup>

平成30年度 上豊1地区 地籍調査事業計画区域



計画区域名	面積
上豊1	2.19km <sup>2</sup>

## 事前評価チェックシート

計画の名称： 京都府におけるハード・ソフト一体となった総合的な浸水・土砂災害対策の推進（防災・安全）

事前評価	チェック欄
I. 目標の妥当性 上位計画等との整合性	○
I. 目標の妥当性 地域の課題への対応（地域の課題と整備計画の目標の適合性）	○
II. 計画の効果・効率性 整備計画の目標と定量的指標の整合性	○
II. 計画の効果・効率性 定量的指標の明瞭性	○
II. 計画の効果・効率性 目標と事業内容の整合性	○
II. 計画の効果・効率性 事業の効果（要素事業の相乗効果等）の見込みの妥当性	○
III. 計画の実現可能性 円滑な事業執行の環境（事業熟度、住民等の合意形成等を踏まえた事業実施の確実性）	○
III. 計画の実現可能性 地元の機運（住民、民間等の活動・関連事業との連携等による事業効果発現の確実性）	○