

かつらがわ

# 桂川（亀岡工区）広域河川改修事業（淀川水系桂川）

かめおかしのちょう ちよかわちょう

## 亀岡市篠町～千代川町

桂川（亀岡工区）については、亀岡市の保津峡入口付近から南丹市八木町境までの、延長9,400mを計画区間として事業を進めています。保津工区（保津峡入口部～旧保津橋 L=2,300m）については、当面計画（S57出水対応）に基づく改修が平成21年度事業で概成し、現在、下流直轄区間の整備状況を踏まえつつ、戦後最大洪水に対応した本川整備を進めています。また改修に伴い創出される広大な空間を利用した「保津川かわまちづくり計画」として川を活かしたまちづくり、まちを活かした川づくりを進めています。

また支川の雑水川及び千々川においても本川と併せて整備を行います。

### ◎ 事業概要

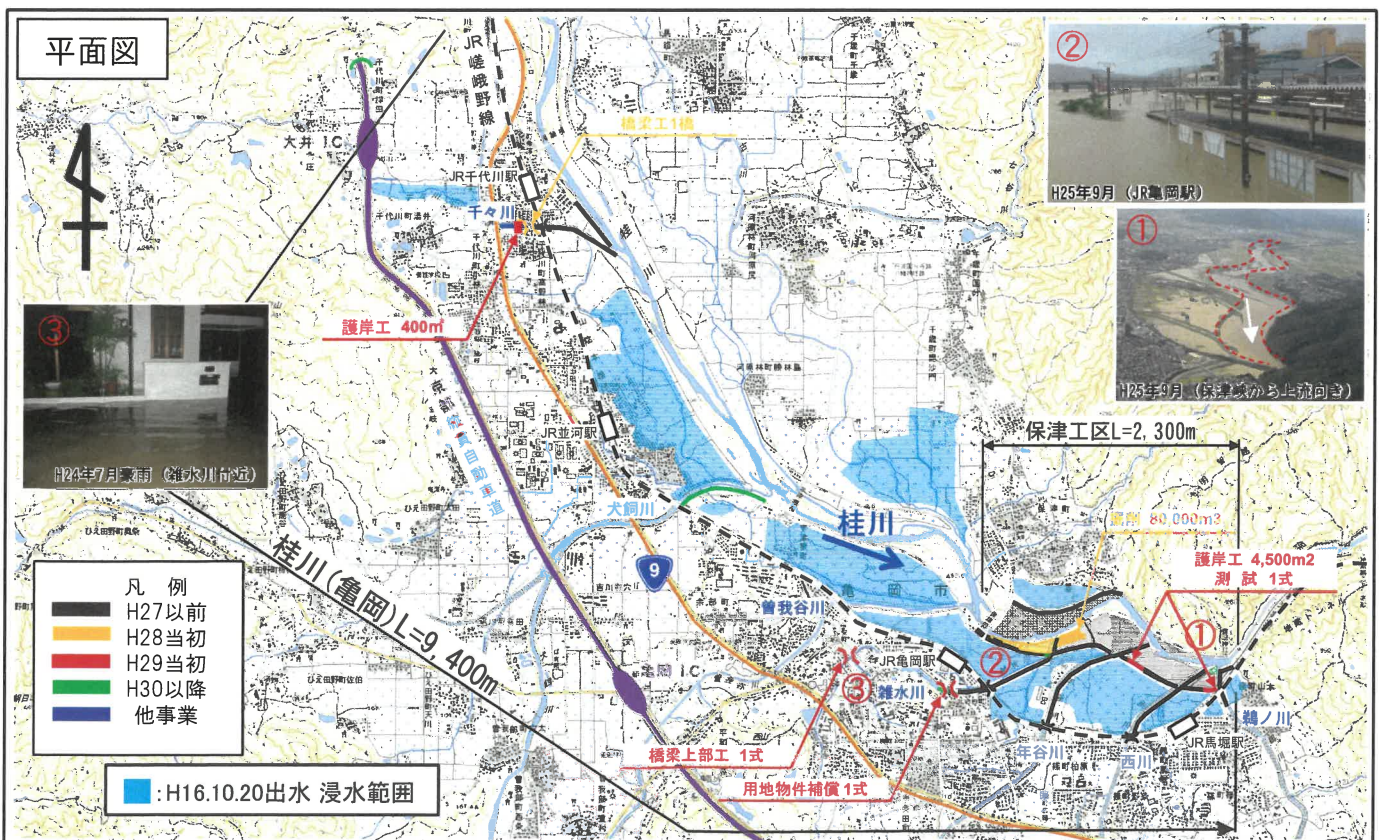
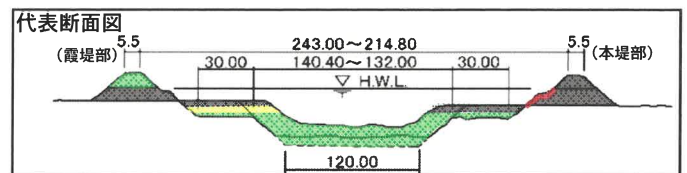
全体計画	H28までの実績	H29計画
事業期間：S50～	C= 28,236百万円	C=448百万円
掘削工、築堤工、護岸工 橋梁工、樋門工、用地買収 L=9,400m	事業概要 掘削工、護岸工 橋梁工、用地物件補償	事業概要 護岸工、橋梁上部工 測量・設計、用地物件補償



### ◎ 当該年度の事業予定

本川は、保津工区で護岸工を実施。  
雑水川では、用地物件補償及び橋梁上部工を実施予定。

千々川では、護岸工を実施予定



弘法川・法川床上浸水対策特別緊急事業（由良川水系弘法川・法川）

ふくちやま  
福知山市

由良川沿川の福知山市では、平成26年8月豪雨により甚大な浸水被害が発生しました。

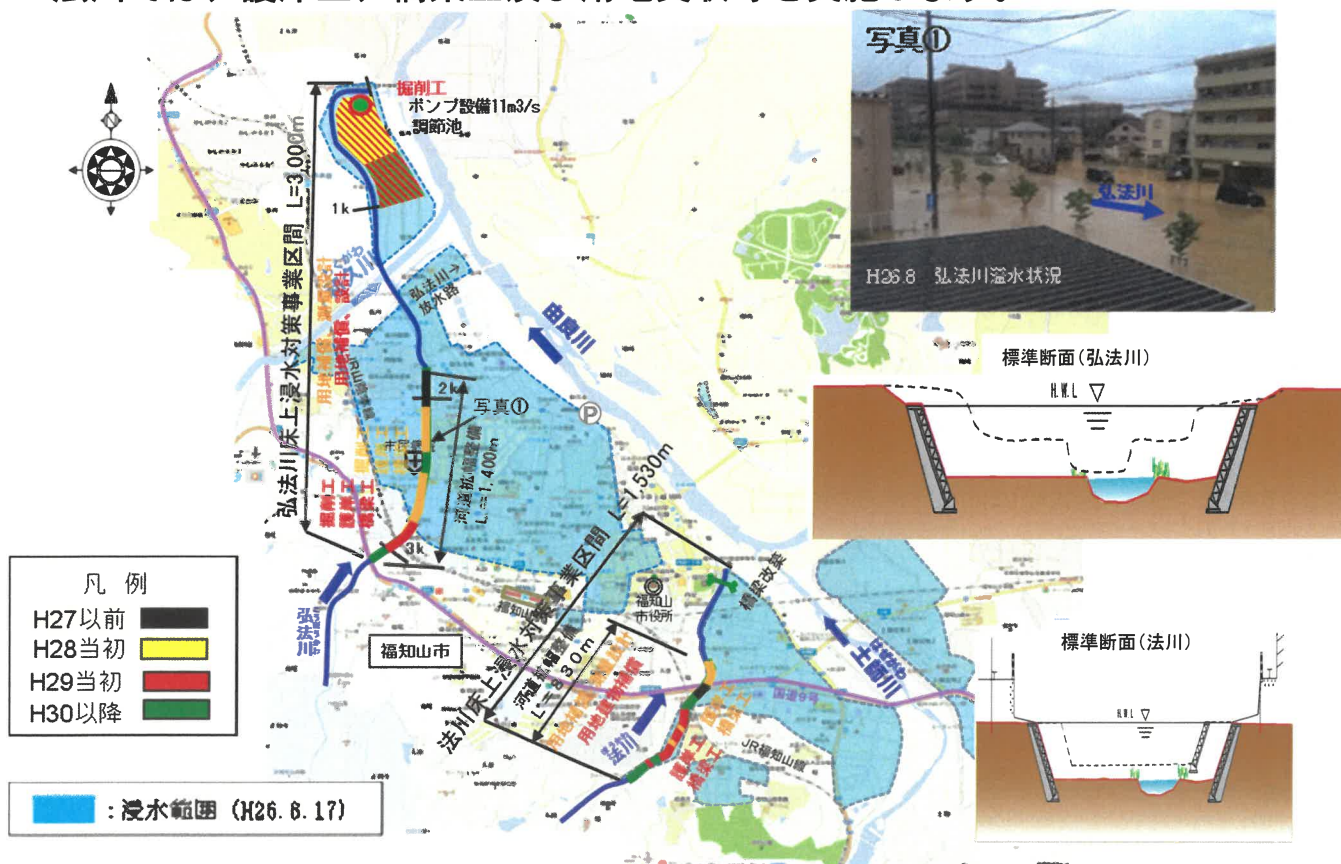
そこで、国、京都府、福知山市の3者が連携して浸水対策事業を実施することとし、府の事業としては、弘法川及び法川の河川改修・調節池・ポンプ施設等を整備し、早期に洪水被害軽減を図ります。

◎事業概要

全体計画	H28までの実績	H29当初
事業期間：H27～概ね5年間 C=7,400百万円 [弘法川]事業区間 L=3,000m [法川]事業区間 L=1,530m 掘削工、護岸工、橋梁工 調節池、樋門工、用地買収他	C=2,600百万円  事業概要 掘削工、護岸工、橋梁工 測量設計、用地買収	C=2,100百万円  事業概要 掘削工、護岸工、橋梁工 測量設計、用地買収

◎当該年度の事業予定

当該予算において、弘法川で掘削工、護岸工、橋梁工及び用地買収、法川では、護岸工、橋梁工及び用地買収等を実施します。



まつむろ

# 松室 急傾斜地崩壊対策事業

きょうとし にしきょうく まつむろやまぞえちよう

京都市 西京区 松室山添町

松室地区は京都市西京区東北部に位置し、保全対象として人家、要配慮者利用施設および市道を含む急傾斜地となっています。このため、近年多発する集中豪雨による崖崩れにより、甚大な被害が発生することが懸念されるため、平成29年から急傾斜地崩壊対策事業に着手する予定です。

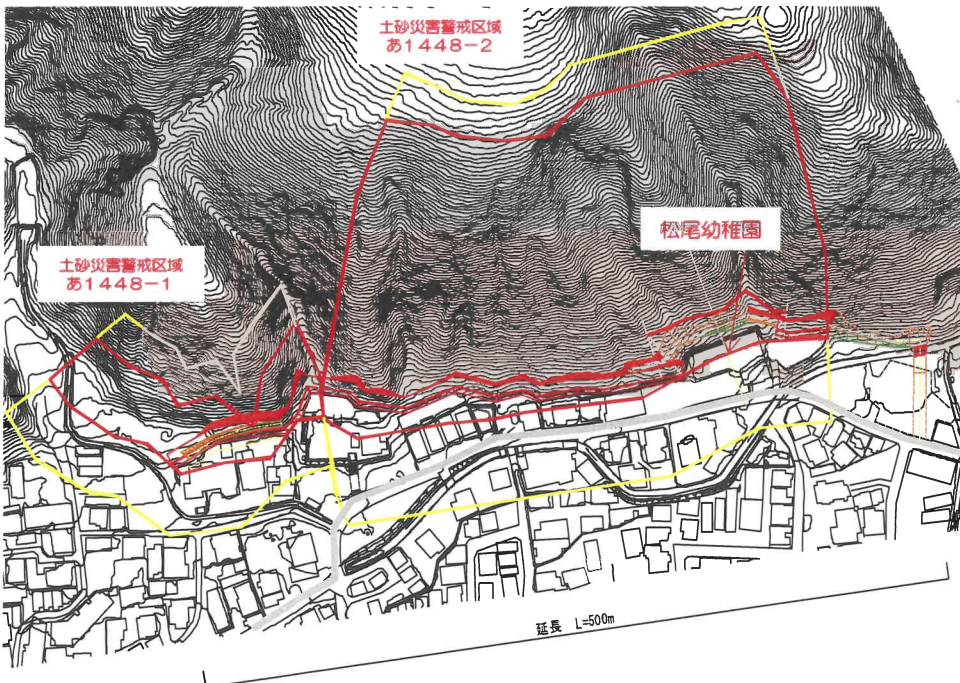
平成29年度は、測量および土質調査を実施します。



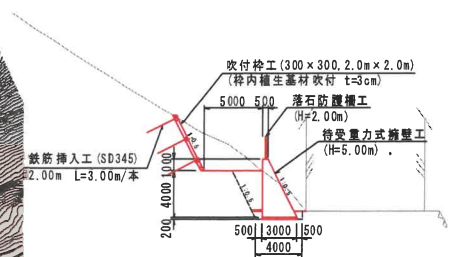
## ◎事業概要

全体計画	H28までの実績	H29計画
H29～H34 調査、設計、用地補償 擁壁工 事業費 400百万円	予備設計 事業費 5百万円 ※単費にて実施	測量・土質調査  事業費 20百万円

## ◎平面図



## 【標準断面図】



## (保全対象)

松尾幼稚園：定員252名



## (斜面状況)

保全対象人家と斜面の近接状況



## (斜面状況)

転石状況



きたがわ  
**淀川水系 北川 通常砂防事業**  
きょうとし にしきょうく おおはらの きたかすがちょう  
**京都市 西京区 大原野 北春日町**

当該箇所は、京都市西京区の山間部に位置し、人家、市道、耕地を保全対象とする危険溪流である。溪流は溪岸浸食が進行し、多量の不安定土砂・転石が溪流内に堆積しており、土石流の発生が懸念されるため、早急に対策を行う必要がある。

◎事業概要

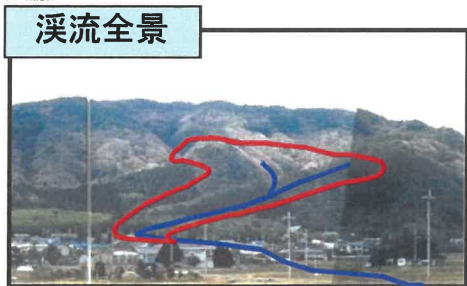
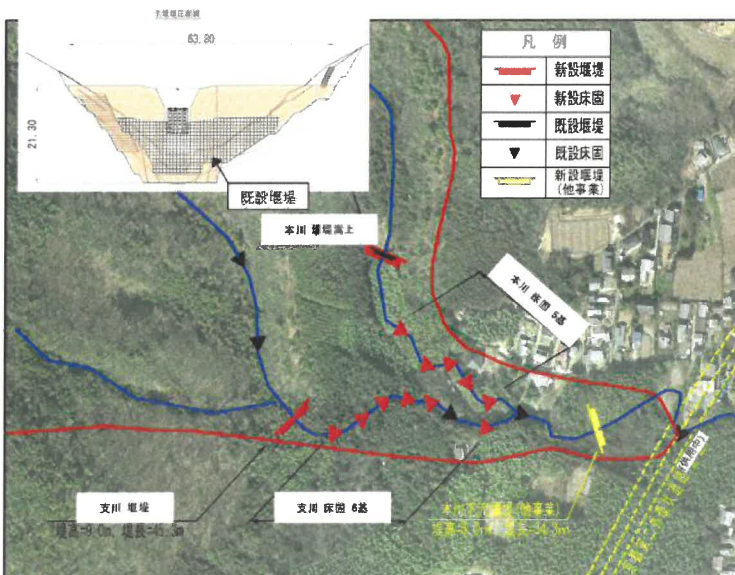
全体計画	H28までの実績	H29計画
H13～H34 調査、設計、用地補償 砂防えん堤2基 床固工11基 事業費 900百万円	調査、設計、用地測量 用地補償等 事業費252百万円	砂防えん堤工 事業費 110百万円

◎事業効果

土石流により人家202戸、農地29.0ha、主要地方道、一般府道、市道、京都第二外環状道路を保全し、土砂災害による被害軽減を図ります。



土砂災害特別警戒区域内に、現在建設中である京都第二外環状道路及び地域の南北軸を形成する基幹道路である主要地方道大山崎大待線が存在し、広域避難所(府立西宮高等学校)へのアクセスルートが断たれるおそれが高い。



# 切山地すべり対策事業 (相楽郡笠置町切山)

## ◎事業目的

笠置町切山地区は、木津川右岸の北側斜面に位置し、上部にある湿地帯、区域末端にある隆起部、また、地下水位が高いといった典型的な地すべりの特徴を有しています。地すべりが発生した場合、第一次緊急輸送路である国道163号と一級河川木津川に近接していることから、被害は地区内に留まらず広範囲に影響を与える恐れがあり、早急に対策する必要があります。

## ◎事業概要

全体計画	H28までの実績	H29事業費
H14～H31 集水井工 11基 集水横ボーリング工 7基 事業費 1,500百万円	調査、設計 集水井工 8基 集水横ボーリング工 7基 工事用道路 事業費 1,158百万円	集水井工 1基  事業費 120百万円

## ◎事業効果

地すべり災害から保全対象の人家36戸、公民館(避難場所)、緊急輸送道路等の安全を確保します。



# 鴨川公園 都市公園施設整備事業

(京都市伏見区～北区 地内)

鴨川は京都市の中心部を流れる最大のオープンスペースであり、人々にやすらぎや開放感をもたらす潤いある都市環境の創出に供する親水空間である。また、多様な文化を育んできた歴史を持ち、府民にとっては欠かせない存在である。昭和42年の都市計画決定以降も公園として整備を進めており、良好な都市環境の形成を目指すものである。

平成29年度は松原橋～五条大橋の園路整備及び葵地区詳細設計を実施する。

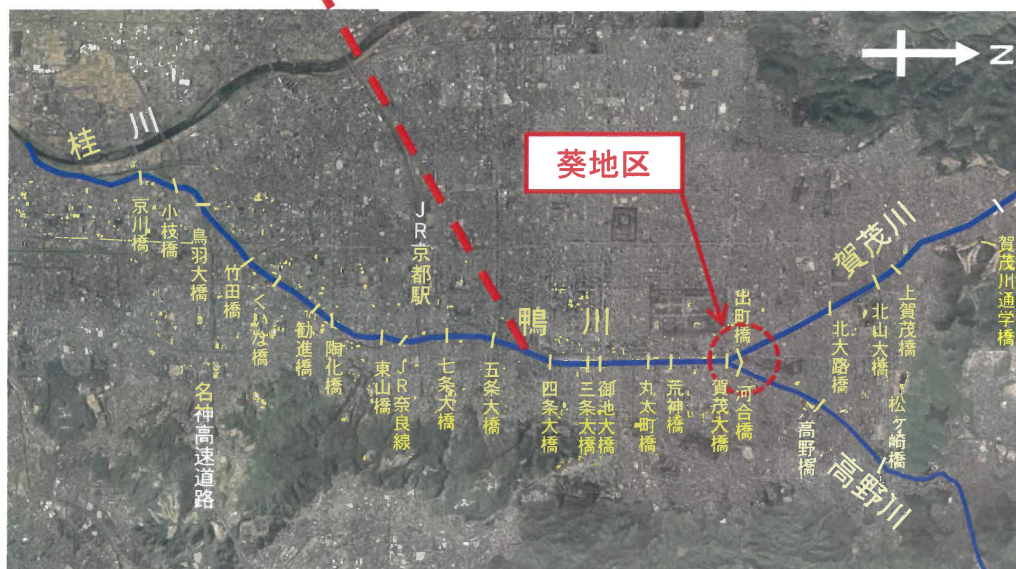
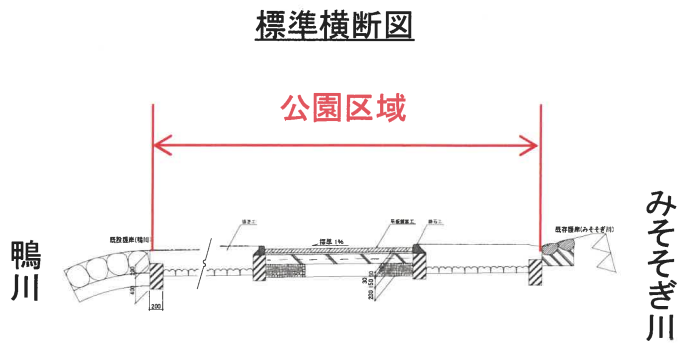
## ◎事業概要

事業箇所	事業内容	事業費
松原橋～五条大橋	園路（舗装）	C=32百万円
葵地区	詳細設計	

## ◎事業効果

園路整備を行い、府民から親しまれる公共空間を創ることで、より一層の公園利用の増進を図る。

また、葵地区については、周囲資源や景観のつながりを高めつつ、立地条件を活かした新しい魅力を持つ公園に再生する。



# 重要港湾京都舞鶴港 物流機能強化事業



海の京都

近畿地方で唯一の日本海側拠点港として、外貿の物流機能の充実を図り、府北部地域の産業振興や地域活性化に資するため、舞鶴国際ふ頭における岸壁の機能強化と併せ、臨港道路の整備及び舞鶴国際ふ頭の整備を国とともに取り組んでいる。

## 1 事業概要

- (1) 舞鶴国際ふ頭【直轄事業】-14m岸壁機能強化  
 【府事業】CFS（コンテナフルタイムステーション）新設  
 ふ頭用地整備〔仮締切護岸、埋立、舗装、SOLAS等〕  
 多目的クレーン整備
- (2) 臨港道路【府事業】高野川橋梁工区（和田下福井線）
- (3) 事業費

地区（施設）	事業期間	全体事業費	（千円）		
			H27まで	H28最終	H29当初
臨港道路 和田下福井線 （府補助事業）	⑳～㉓	1,165,000	165,000	250,000	200,000
舞鶴国際ふ頭 CFS新設 （府補助事業）	㉑～㉒	297,000	0	0	177,000
舞鶴国際ふ頭 ふ頭用地整備 （府起債事業）	㉑～㉒	717,500	406,500	263,000	48,000
舞鶴国際ふ頭 多目的クレーン整備 （府起債事業）	㉑～㉒	733,500	13,500	450,000	270,000

参 考：直轄事業（平成29年度）：和田地区（国際ふ頭）ほか 1,117,000千円

## 2 位置図及び写真

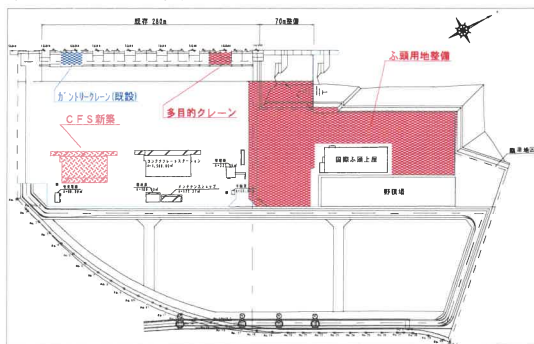
### ○ 位置図



### ○ 臨港道路 和田下福井線



### ○ 舞鶴国際ふ頭



### ○ 多目的クレーン



## 京都舞鶴港「海の京都駅（仮称）」推進事業

京都の海の玄関口である京都舞鶴港では、今年度約40回のクルーズ船の寄港を予定しており、急増する寄港に対応し、旅客のおもてなし満足度を向上させるため、施設整備を実施します。

### 1 事業概要

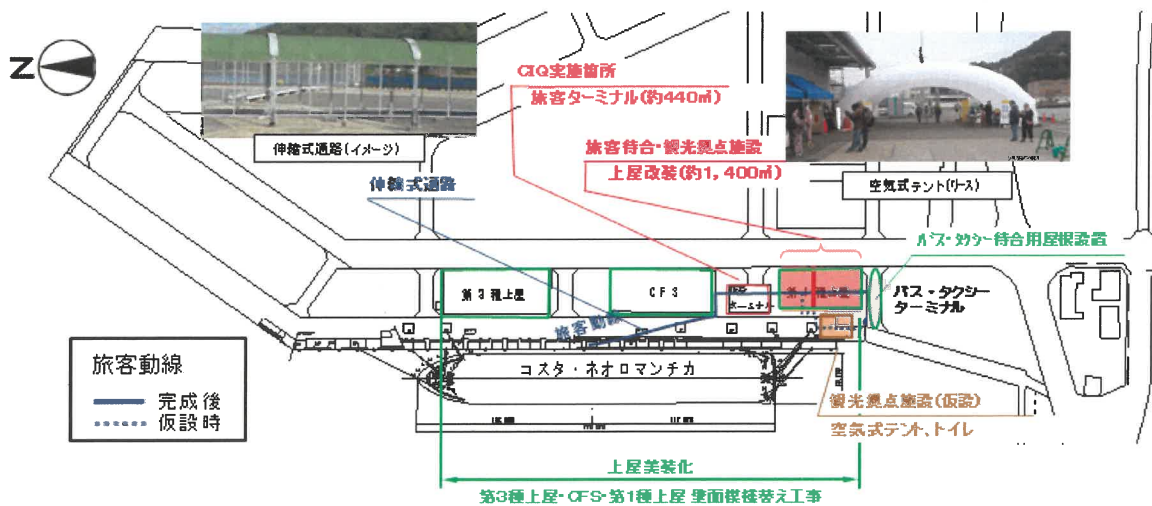
#### 1) 事業内容

- (1) 第1種上屋改装工事  
既存上屋の旅客待合・観光拠点施設化
- (2) 仮設テント等設置工事  
上屋改装工事完成までの仮設対応（テント、トイレ等設置）
- (3) 上屋美装化等工事  
既設上屋等壁面の模様替え、伸縮式通路設置、バス待合用屋根設置

#### 2) 事業費

地区（施設）	事業期間	全体事業費	（千円）	
			H29当初	H30以降
第1種上屋改装工事 （旅客待合 ・観光拠点施設化）	②9～③0	79,000	34,000	45,000
仮設テント等設置工事 （上屋工事中仮設 観光拠点施設）	②9～③0	44,000	22,000	22,000
上屋美装化等工事 （上屋等壁面模様替 ・伸縮式通路等）	②9	92,000	92,000	0

### 2 位置図及び写真（第2ふ頭）



上屋美装化(イメージ)