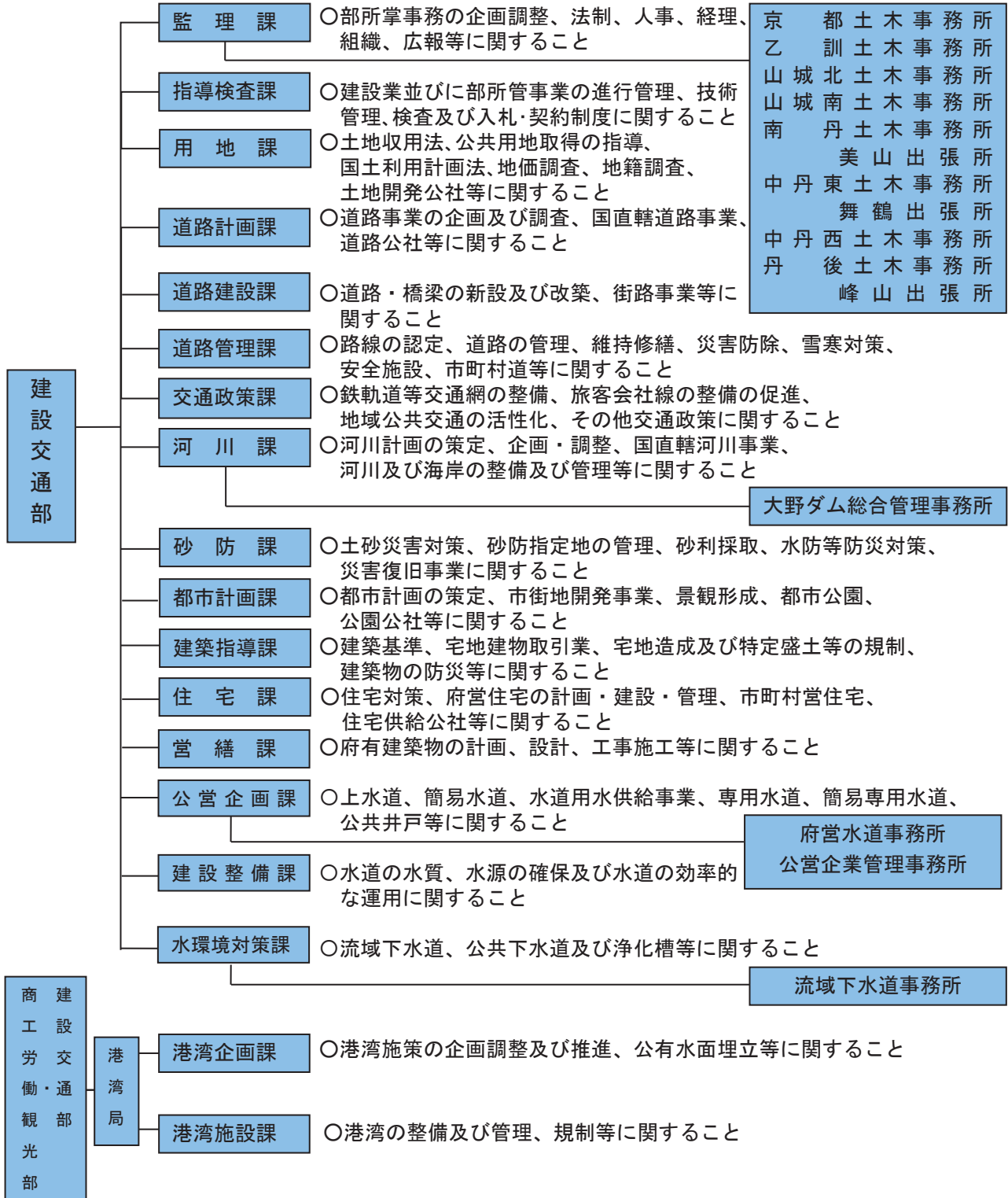


III 組織

機 構 図

(令和5年4月1日現在)



職 員 配 置 表

(令和5年4月1日現在)

区 分		事務 職員	技術 職員	技・労 職員	合計	備 考
課(所)名						
本 庁	監 理 課	20	3	-	23	市町村派遣 6名 福島県派遣 2名(任期付)
	指 導 検 査 課	6	16	-	22	サポートセンター派遣13名
	用 地 課	9	1	-	10	公社派遣 8名
	道 路 計 画 課	5	9	-	14	公社派遣 13名
	道 路 建 設 課	-	11	-	11	
	道 路 管 理 課	4	10	-	14	
	交 通 政 策 課	11	7	-	18	KTR派遣 2名
	河 川 課	6	17	-	23	
	砂 防 課	6	13	-	19	
	都 市 計 画 課	6	15	-	21	
	建 築 指 導 課	6	18	-	24	
	住 宅 課	15	17	-	32	公社派遣 2名
	営 繕 課	-	25	-	25	
	公 営 企 画 課	12	5	-	17	
	建 設 整 備 課	1	7	-	8	
	水 環 境 対 策 課	6	12	-	18	
	港湾局	港 湾 企 画 課	5	7	-	12
港 湾 施 設 課		2	9	-	11	
小 計		120	202	-	322	
地 域 機 関	京 都 土 木 事 務 所	17	20	2	39	
	大 野 ダ ム 総 合 管 理 事 務 所	2	11	-	13	
	府 営 水 道 事 務 所	4	32	-	36	
	公 営 企 業 管 理 事 務 所	2	7	-	9	
	流 域 下 水 道 事 務 所	7	32	1	40	
	小 計	32	102	3	137	
合 計		152	304	3	459	
土 木 事 務 所 (公 域 振 興 局 建 設 部)	乙 訓	12	19	4	35	
	山 城 北	26	55	-	81	
	山 城 南	15	28	2	45	
	南 丹	31	58	12	101	
	中 丹 東	23	42	3	68	
	中 丹 西	17	31	2	50	
	丹 後	29	49	7	85	
合 計		153	282	30	465	
総 計		305	586	33	924	

(注) 1 監理課には部長、指導検査課及び建築指導課には技監、道路計画課には理事(道路政策担当)、交通政策課には理事(交通政策担当)、公営企画課には公営企業管理監、港湾企画課には局長及び副局長を含む。

2 市町村派遣及び公社等派遣職員(備考欄に記入)は外数である。

3 フルタイム等再任用職員は、上表に含む。

4 市町村派遣受入職員・併任職員は上表に含むが、市町村実務研修生は含まない。

令和4年度における災害対応の事例

■台風第4号に伴う大雨による被害

【事象の概要】

- 大雨による道路法面の崩壊（幅約15m、高さ約20m）によって、大量の土砂が流出
- 大規模法面の復旧となることから、被害の拡大防止や復旧方法について専門的な知見を得るため道路防災ドクター※等による現地調査・診断を実施

※京都大学大学院 岸田教授

<通行止の状況>

- 区間：京丹波わちIC～京丹波みずほIC（上下線）
- 理由：累計雨量が規制基準（160mm）を超過したため
- 期間：7月3日（日）午後1時52分～8日（金）午後3時00分

<降雨の状況>

- 連続降雨量175mm（4時間）

位置図



被災状況



道路防災ドクター、国土交通省等による調査

■ 1月28日からの大雪による被害

【事象の概要】

- 強い寒気の影響に伴う大雪により、全国的に交通機関へ大きな影響が発生
- 京都府内においても、高速道路や国管理道路における積雪による通行止や、府道における倒木や車両スタックによる通行規制を約30路線で実施
- 府道舞鶴和知線及び府道京都広河原美山線では、倒木により孤立集落が発生
- ヘリコプターによる状況確認、ライフライン事業者との迅速な連携、近畿地方整備局からのリエゾン派遣など、関係機関と昼夜を分かたず対応

＜孤立集落の状況＞

- 京丹波町仏主（ほどす）地区：（10世帯17名）
期間：1月28日（土）午前4時～29日（日）午後7時
- 南丹市美山町佐々里地区、白石地区：（13世帯19名）
期間：1月28日（土）午前6時～29日（日）午前7時

