

社会資本総合整備計画

防災・安全交付金

令和07年01月21日

計画の名称	防災・安全に配慮した京都府港湾施設整備（防災・安全）														
計画の期間	令和07年度～令和11年度（5年間）												重点配分対象の該当		
交付対象	京都府														
計画の目標	京都府港湾における港湾施設について、防災及び安全に資する改良を行い、港湾利用者の利便性向上を図る。														
全体事業費（百万円）	合計（A＋B＋C＋D）		258	A	258	B	0	C	0	D	0	効果促進事業費の割合C／（A＋B＋C＋D）		0	%

番号	計画の成果目標（定量的指標）			
	定量的指標の定義及び算定式	定量的指標の現況値及び目標値		
		当初現況値	中間目標値	最終目標値
		R7当初	R9末	R11末
1	安全性及び利用需要の低下した係留施設の親水護岸への機能転換整備により、港湾施設の利用促進を図る。			
	安全性及び利用需要が向上した港湾施設の整備率 （整備率％）＝（整備済箇所）／1箇所	0％	0％	100％
2	緑地施設のリニューアルにより、伏見港周辺を訪れた観光客数（利用者数）の増加させる。			
	「みなとオアシス（伏見港）」関連施設周辺に訪れる旅客数 伏見区域の観光入込客数（京都府統計書に基づく）	4050千人	4150千人	4250千人

備考等	個別施設計画を含む	○	国土強靱化を含む	○	定住自立圏を含む	-	連携中枢都市圏を含む	-	流域水循環計画を含む	-	地域再生計画を含む	-

A 基幹事業																				
基幹事業（大）	番号	事業 種別	地域 種別	交付 対象	直接 間接	事業者	種別 1	種別 2	要素となる事業名 （事業箇所）	事業内容 （延長・面積等）	市区町村名 / 港湾・地区名	事業実施期間（年度）					全体事業費 （百万円）	費用 便益比	個別施設計画 策定状況	
		一体的に実施することにより期待される効果																		
		備考																		
港湾事業	A02-001	港湾	一般	京都府	直接	京都府	重要	改良	浮島物揚場 親水護岸化 改良	物揚場 L=133m	舞鶴港・東港地 区						148		策定済	
	A02-002	港湾	一般	京都府	直接	京都府	地方	改良	伏見みなと公園緑地施設 改良	歩道橋 N=1橋、園路 L=360m 等	伏見港・伏見地 区						110		策定済	
												小計						258		
											合計						258			

交付金の執行状況

(単位：百万円)

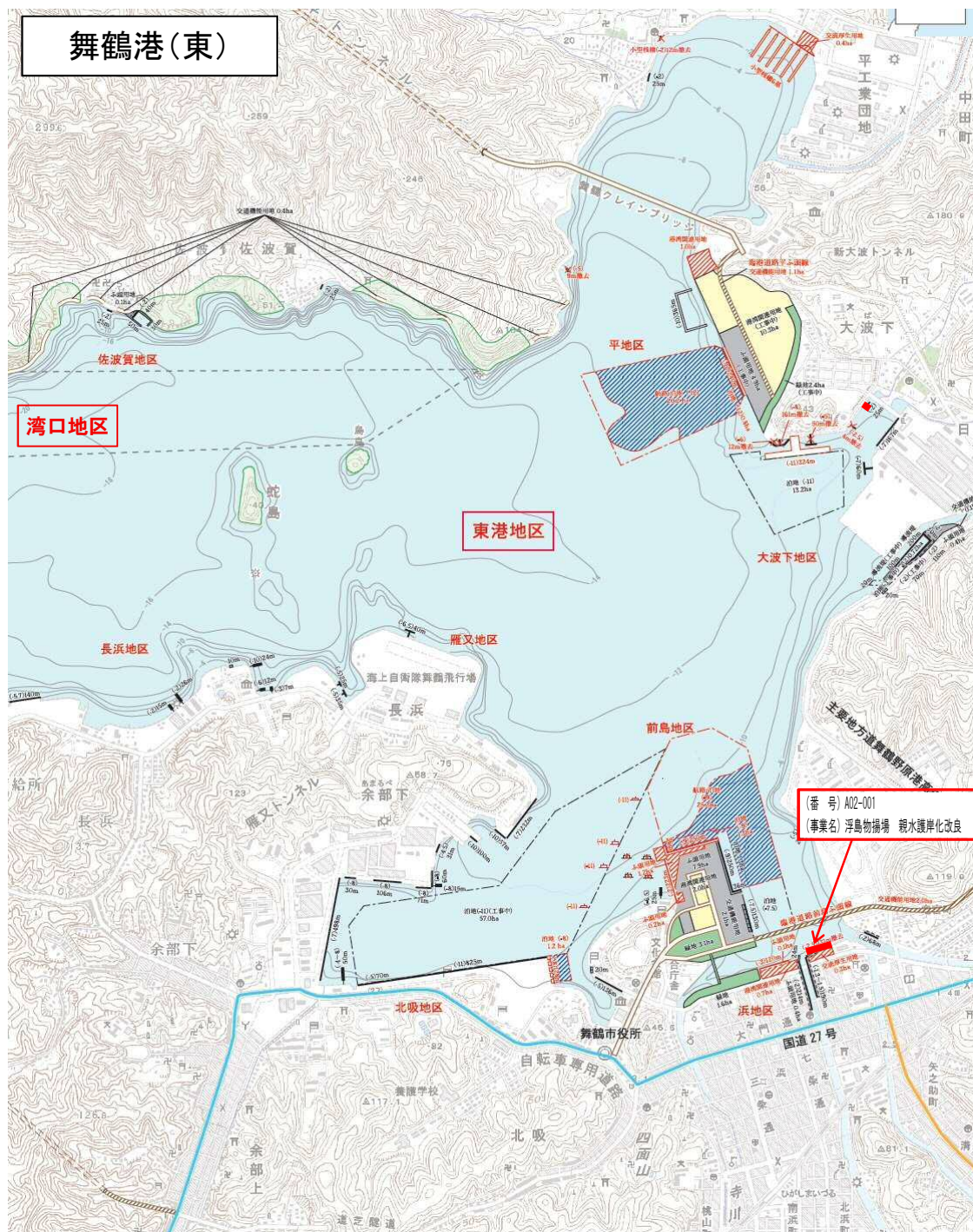
	R07				
配分額 (a)	0				
計画別流用増 減額 (b)	0				
交付額 (c=a+b)	0				
前年度からの繰越額 (d)	0				
支払済額 (e)	0				
翌年度繰越額 (f)	0				
うち未契約繰越額(g)	0				
不用額 (h = c+d-e-f)	0				
未契約繰越率+不用率 (i = (g+h)/(c+d))%	0				
未契約繰越率+不用率が10%を超えている場合その理由					

事前評価チェックシート

計画の名称： 防災・安全に配慮した京都府港湾施設整備（防災・安全）

[illegible]

舞鶴港(東)



伏見港

