

社会資本総合整備計画

防災・安全交付金

令和08年01月16日

計画の名称	防災・安全に配慮した京都府港湾施設整備（防災・安全）														
計画の期間	令和02年度～令和06年度（5年間）												重点配分対象の該当		
交付対象	京都府														
計画の目標	港湾改修事業：京都府港湾における港湾施設について、防災及び安全に資する改良を行い、港湾利用者の利便性向上を図る。														
全体事業費（百万円）	合計（A＋B＋C＋D）		1,589	A	1,589	B	0	C	0	D	0	効果促進事業費の割合C／（A＋B＋C＋D）		0	%

番号	計画の成果目標（定量的指標）			
	定量的指標の定義及び算定式	定量的指標の現況値及び目標値		
		当初現況値	中間目標値	最終目標値
		R2当初	R4末	R6末
1	港湾改修事業：R2～R6で防災および安全に資する改良を早急に行う必要のある施設（28施設）の改良達成率を0%から100%に拡大する。 R2～R6で建設を行う箇所の改良率を算定する （改良率％）＝（改良済箇所）／28箇所	0%	32%	100%

備考等	個別施設計画を含む	○	国土強靱化を含む	○	定住自立圏を含む	-	連携中枢都市圏を含む	-	流域水循環計画を含む	-	地域再生計画を含む	-

A 基幹事業																			
基幹事業（大）	番号	事業 種別	地域 種別	交付 対象	直接 間接	事業者	種別 1	種別 2	要素となる事業名 （事業箇所）	事業内容 （延長・面積等）	市区町村名 / 港湾・地区名	事業実施期間（年度）					全体事業費 （百万円）	費用 便益比	個別施設計画 策定状況
		一体的に実施することにより期待される効果																	
		備考																	
港湾事業	A02-001	港湾	一般	京都府	直接	京都府	重要	改良	第 4 ふ頭岸壁（-5.5m）補修	岸壁上部工補修 L=325m（内取付25m）	舞鶴港・西港地区						66		策定済
		H27～H31整備計画番号：A02-002																	
	A02-002	港湾	一般	京都府	直接	京都府	重要	改良	第 4 ふ頭岸壁（-10m）補修	岸壁補修 L=185m	舞鶴港・西港地区						15		策定済
		H27～H31整備計画番号：A02-025 R3以降重点計画へ移行																	
	A02-003	港湾	一般	京都府	直接	京都府	重要	改良	喜多ふ頭 岸壁（-7.5・-12m）補修	岸壁補修 L=370m	舞鶴港・西港地区						12		策定済
		H27～H31整備計画番号：A02-003																	
	A02-004	港湾	一般	京都府	直接	京都府	重要	改良	喜多地区 物揚場（-2m）補修	物揚場補修 L=70m	舞鶴港・西港地区						21		策定済
		H27～H31整備計画番号：A02-005																	
	A02-005	港湾	一般	京都府	直接	京都府	重要	改良	第 1 ふ頭 北物揚場補修	物揚場補修 L=87m	舞鶴港・西港地区						60		策定済
		H27～H31整備計画番号：A02-027																	
	A02-006	港湾	一般	京都府	直接	京都府	重要	改良	竹屋（2）物揚場補修	プレキャスト床板取替 L=60m	舞鶴港・西港地区						36		策定済

A 基幹事業																			
基幹事業（大）	番号	事業 種別	地域 種別	交付 対象	直接 間接	事業者	種別 1	種別 2	要素となる事業名 （事業箇所）	事業内容 （延長・面積等）	市区町村名 / 港湾・地区名	事業実施期間（年度）					全体事業費 （百万円）	費用 便益比	個別施設計画 策定状況
		一体的に実施することにより期待される効果																	
		備考																	
港湾事業	A02-007	港湾	一般	京都府	直接	京都府	重要	改良	白杉 1 号栈橋補修	プレキャスト床板取替 L=25 m	舞鶴港・湾口地区						18		策定済
	A02-008	港湾	一般	京都府	直接	京都府	重要	改良	青井栈橋補修	プレキャスト床板取替 L=25 m	舞鶴港・湾口地区						18		策定済
	A02-009	港湾	一般	京都府	直接	京都府	重要	改良	吉田栈橋補修	上部工取替 L=9m	舞鶴港・湾口地区						36		策定済
	A02-010	港湾	一般	京都府	直接	京都府	重要	改良	白杉地区 防波堤補修	防波堤 L=160m	舞鶴港・湾口地区						100		策定済
		H27～H31整備計画番号：A02-012、R4dより補助事業																	
	A02-011	港湾	一般	京都府	直接	京都府	重要	改良	白杉地区 防波堤（南） 補修	防波堤 L=80m	舞鶴港・湾口地区						44		策定済
		R4dより補助事業																	
A02-012	港湾	一般	京都府	直接	京都府	重要	改良	喜多地区 防波堤（南） 補修	カーテンウォール補修・電防 陽極 L=375m	舞鶴港・西港地区						120		策定済	
	H27～H31整備計画：A02-004																		

A 基幹事業

基幹事業（大）	番号	事業 種別	地域 種別	交付 対象	直接 間接	事業者	種別 1	種別 2	要素となる事業名 （事業箇所）	事業内容 （延長・面積等）	市区町村名 / 港湾・地区名	事業実施期間（年度）					全体事業費 （百万円）	費用 便益比	個別施設計画 策定状況
		一体的に実施することにより期待される効果																	
		備考																	
港湾事業	A02-013	港湾	一般	京都府	直接	京都府	重要	改良	喜多地区 防波堤（北） 補修	カーテンウォール補修 L=22 m	舞鶴港・西港地 区						30		策定済
		H27～H31整備計画：A02-026																	
	A02-014	港湾	一般	京都府	直接	京都府	重要	改良	下福井喜多臨港道路補修	橋梁 1 橋（喜多橋） L=14m	舞鶴港・西港地 区						45		策定済
		H27～H31整備計画：A02-007																	
	A02-015	港湾	一般	京都府	直接	京都府	重要	改良	和田下福井線（西町・喜 多）臨港道路補修	道路 L=400m	舞鶴港・西港地 区						36		策定済
	A02-016	港湾	一般	京都府	直接	京都府	重要	改良	第 2 ふ頭 臨港道路補修	道路 L=880m	舞鶴港・西港地 区						72		策定済
		H27～H31整備計画：A02-006																	
	A02-017	港湾	一般	京都府	直接	京都府	重要	改良	前島地区 係留施設補修	岸壁（-9m）L=130m、市場物 揚場 L=68m	舞鶴港・東港地 区						60		策定済
H27～H31整備計画：A02-008																			
A02-018	港湾	一般	京都府	直接	京都府	重要	改良	大波下栈橋補修	上部工改修 L=25m	舞鶴港・東港地 区						54		策定済	

A 基幹事業																			
基幹事業（大）	番号	事業 種別	地域 種別	交付 対象	直接 間接	事業者	種別 1	種別 2	要素となる事業名 （事業箇所）	事業内容 （延長・面積等）	市区町村名 / 港湾・地区名	事業実施期間（年度）					全体事業費 （百万円）	費用 便益比	個別施設計画 策定状況
		一体的に実施することにより期待される効果																	
		備考																	
港湾事業	A02-019	港湾	一般	京都府	直接	京都府	重要	改良	佐波賀（下）地区 係留 施設補修	物揚場 L=40m、 1号栈橋 L =25m	舞鶴港・湾口地 区						9		策定済
		H27～H31整備計画：A-02-010																	
	A02-020	港湾	一般	京都府	直接	京都府	重要	改良	前島地区 臨港道路各線 補修	道路 L=910m	舞鶴港・東港地 区						80		策定済
		H27～H31整備計画：A02-009																	
	A02-021	港湾	一般	京都府	直接	京都府	重要	改良	平地区 護岸補修	護岸 L=780m	舞鶴港・東港地 区						6		策定済
		H27～H31整備計画：A02-013																	
	A02-022	港湾	一般	京都府	直接	京都府	地方	改良	日置物揚場 浚渫	物揚場 浚渫	宮津港・日置地 区						21		策定済
		H27～H31整備計画：A02-021																	
	A02-023	港湾	一般	京都府	直接	京都府	地方	改良	日置防波堤 補修	消波ブロック補修 L=60m	宮津港・日置地 区						48		策定済
		H27～H31整備計画：A02-022																	
A02-024	港湾	一般	京都府	直接	京都府	重要	改良	大波下地区 船だまり補 修	物揚場 L=142m	舞鶴港・東港地 区						27		策定済	
	H27～H31整備計画：A02-011																		

A 基幹事業																				
基幹事業（大）	番号	事業 種別	地域 種別	交付 対象	直接 間接	事業者	種別 1	種別 2	要素となる事業名 （事業箇所）	事業内容 （延長・面積等）	市区町村名 / 港湾・地区名	事業実施期間（年度）					全体事業費 （百万円）	費用 便益比	個別施設計画 策定状況	
		一体的に実施することにより期待される効果																		
		備考																		
港湾事業	A02-025	港湾	一般	京都府	直接	京都府	重要	改良	第2ふ頭ドルフィン連絡橋 架設	連絡橋架設 L=76m	舞鶴港・西港地 区						150		策定済	
	A02-026	港湾	一般	京都府	直接	京都府	地方	改良	久美浜港第四防波堤改良	防波堤 L=62m	久美浜港・大向 地区						27		策定済	
	A02-027	港湾	一般	京都府	直接	京都府	地方	改良	伏見みなと公園緑地施設 改良	歩道橋 N=3橋、園路 L=3300m 等	伏見港・伏見地 区						240		策定済	
	A02-028	港湾	一般	京都府	直接	京都府	重要	改良	浮島物揚場 親水護岸化 改良	物揚場L=133m	舞鶴港・東港地 区						138		策定済	
												小計						1,589		
											合計						1,589			

交付金の執行状況

(単位：百万円)

	R02	R03	R04	R05	R06
配分額 (a)	20	30	40	44	16
計画別流用増 減額 (b)	0	0	0	0	0
交付額 (c=a+b)	20	30	40	44	16
前年度からの繰越額 (d)	0	15	14	3	29
支払済額 (e)	5	31	51	18	36
翌年度繰越額 (f)	15	14	3	29	9
うち未契約繰越額(g)	7	8	1	12	6
不用額 (h = c+d-e-f)	0	0	0	0	0
未契約繰越率+不用率 (i = (g+h)/(c+d)) %	35	17.77	1.85	25.53	13.33
未契約繰越率+不用率が10%を超えている場合その理由	地元関係者との交通安全対策に係る調整に不測の日数を要したため。	景観に関する計画について、地元関係者との合意形成に不測の日数を要したため。		工事に伴う粉塵対策について、地元関係者との調整に不測の日数を要したため。	工事に伴う通行止めによる規制について、地元関係者との調整に不測の日数を要したため。

事前評価チェックシート

計画の名称： 防災・安全に配慮した京都府港湾施設整備（防災・安全）

[illegible]

舞鶴港(西)

(番 号) A02-011
(事業名) 白杉地区 防波堤(南)補修

湾口地区

(番 号) A02-010
(事業名) 白杉地区 防波堤補修

(番 号) A02-007
(事業名) 白杉1号棧橋補修

(番 号) A02-008
(事業名) 青井棧橋補修

青井地区

(番 号) A02-009
(事業名) 吉田棧橋補修

吉田地区

和田地区

(番 号) A02-013
(事業名) 喜多地区 防波堤(北)補修

(番 号) A02-004
(事業名) 喜多地区 物揚場(-2m)補修

(番 号) A02-003
(事業名) 喜多ふ頭 岸壁(-7.5~12m)補修

西港地区

(番 号) A02-012
(事業名) 喜多地区 防波堤(南)補修

(番 号) A02-014
(事業名) 下福井喜多臨港道路補修

(番 号) A02-001
(事業名) 第4ふ頭岸壁(-5.5m)補修

(番 号) A02-002
(事業名) 第4ふ頭岸壁(-10m)補修

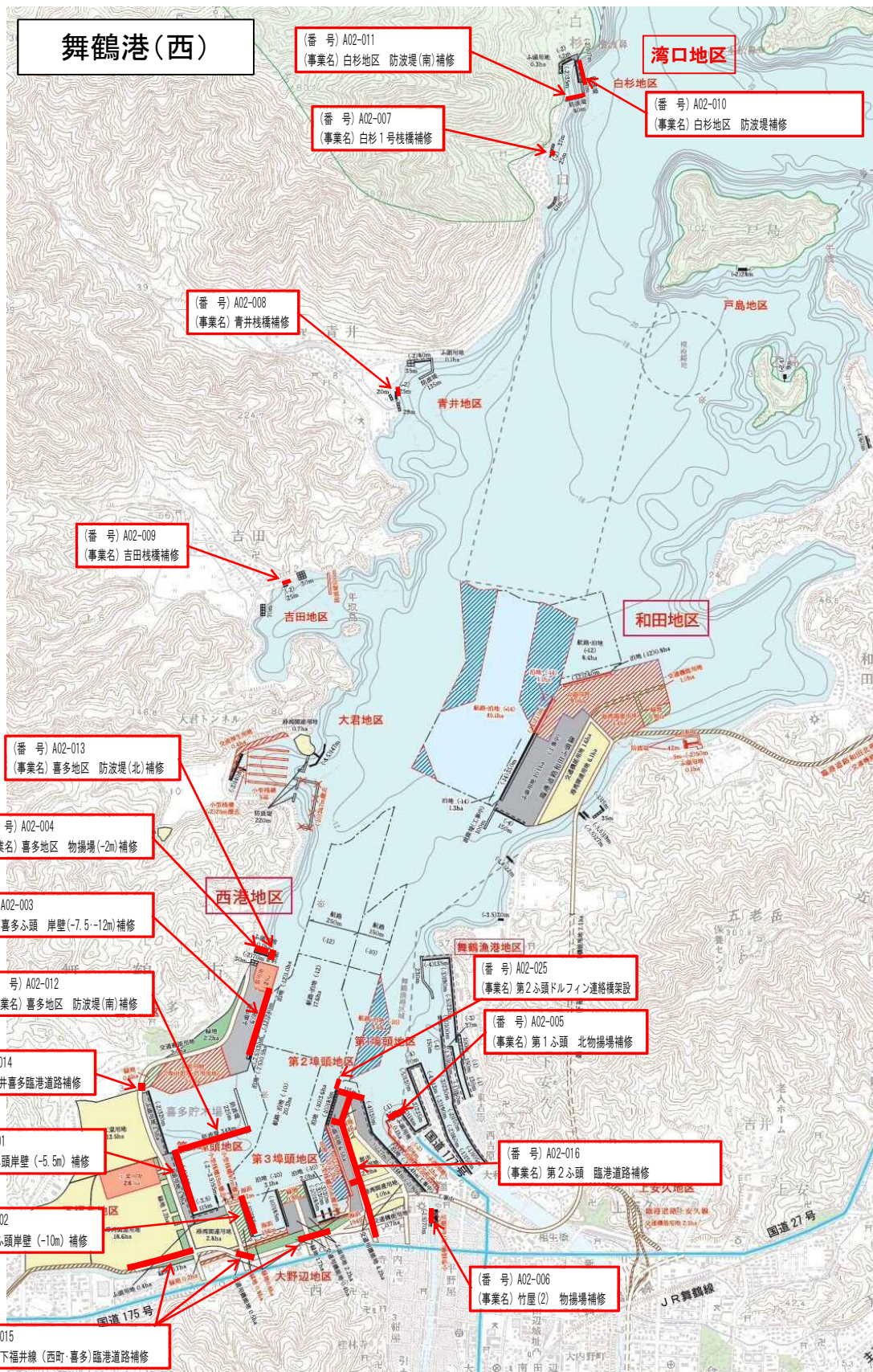
(番 号) A02-015
(事業名) 和田下福井線(西町・喜多)臨港道路補修

(番 号) A02-025
(事業名) 第2ふ頭ドルフィン連絡橋架設

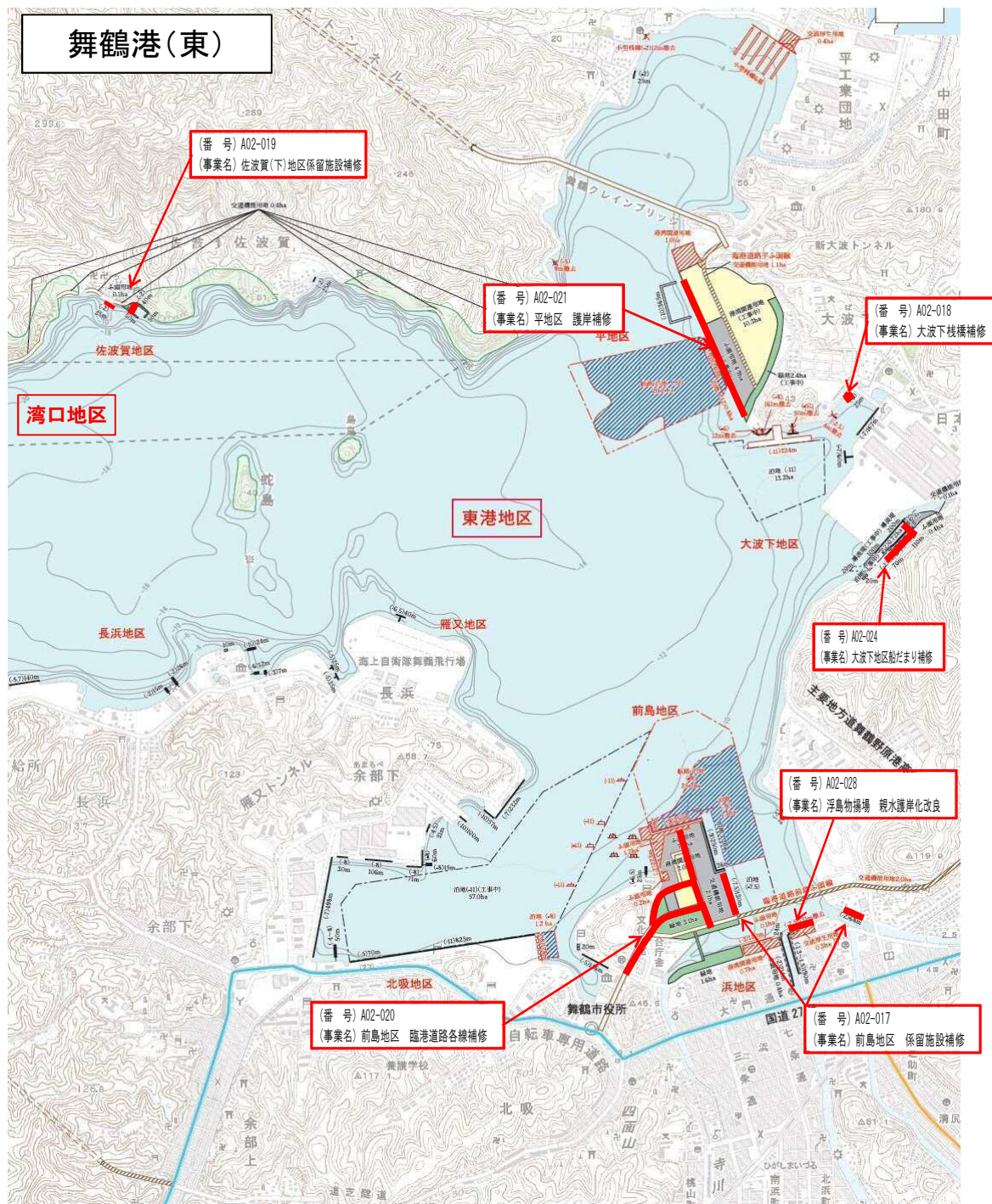
(番 号) A02-005
(事業名) 第1ふ頭 北物揚場補修

(番 号) A02-016
(事業名) 第2ふ頭 臨港道路補修

(番 号) A02-006
(事業名) 竹屋(2) 物揚場補修



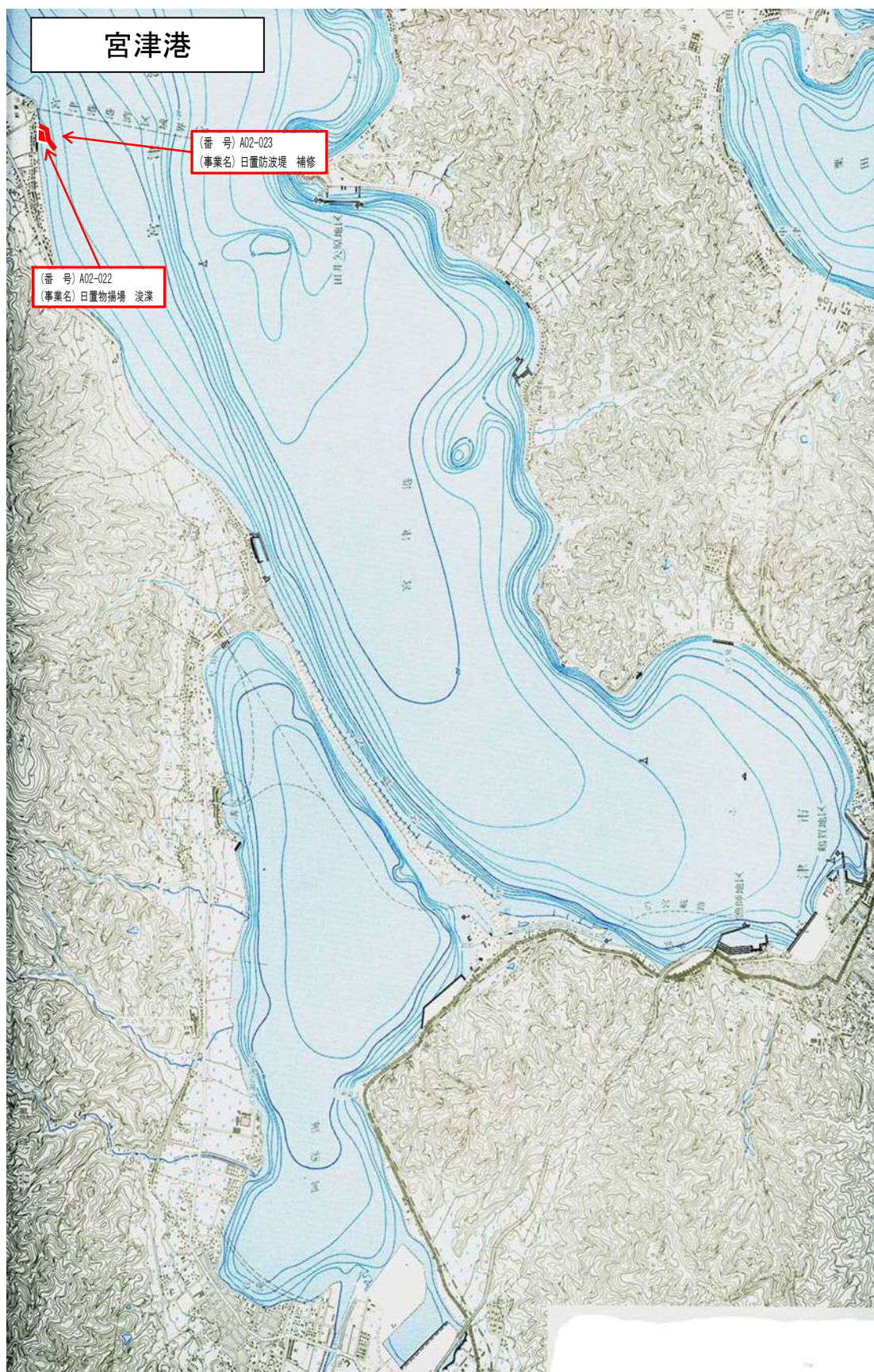
舞鶴港(東)



宮津港

(番 号) A02-023
(事業名) 日置防波堤 補修

(番 号) A02-022
(事業名) 日置物揚場 浚渫



久美浜港

(番 号) A02-026
(事業名) 久美浜港第四防波堤改良

(事業名) 久美浜港第四防波堤改良

伏見港

