

二級河川 伊佐津川(京都府)

舞鶴 舞鶴
市民病院 赤十字病院

JR西舞鶴駅



河床掘削により浸水被害リスクを軽減

Before: 整備前

○伊佐津川の位置する西舞鶴地区では、過去から浸水被害が発生しており、平成30年7月豪雨では、**742戸**が浸水。

西舞鶴地区

近年の浸水被害(戸)	床下浸水	床上浸水	合計
平成30年7月豪雨	543	199	742

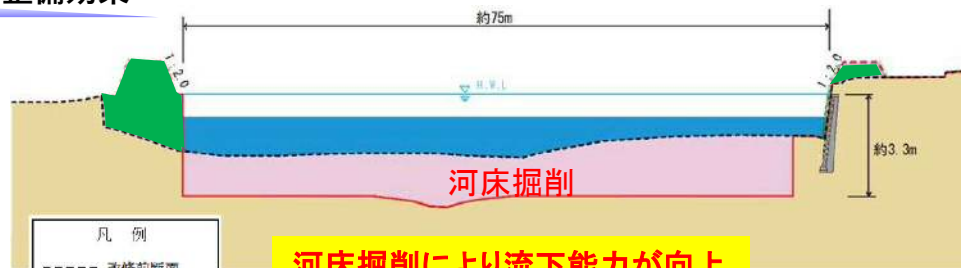


After: 整備後

○河床掘削により、**浸水被害リスク**を軽減。



整備効果



凡例	
---	改修前断面
—	改修断面
■	掘削

河床掘削により流下能力が向上

■ 早期効果発現箇所
■ 今後施工箇所