

統計編

(児童部門)

1 相談受付状況	
(1) 経路別受付状況	55
(2) 相談内容別受付状況	55
(3) 相談内容別受付状況の推移	56
(4) 市町村別・相談内容別受付状況	57
(5) 相談内容別・年齢別受付状況	58
2 相談対応状況	
(1) 相談内容別対応状況	59
(2) 児童相談所別対応状況	59
(3) 対応状況の推移	59
(4) 短期継続指導の内訳	60
(5) 継続指導の内訳	60
(6) 相談内容別対応状況詳細	61
(7) 養護の理由別対応状況	62
(8) 児童福祉施設等入所措置人員	63
(9) 1歳6か月児及び3歳児精密健診・事後指導実施状況	64
(10) 療育手帳に係る判定件数	65
3 虐待相談受付・対応状況	
(1) 受付状況	
ア 虐待相談受付状況の推移	66
イ 経路別虐待相談受付状況	66
ウ 主な虐待者	67
エ 年齢別虐待内容別分類	67
(2) 対応状況	
ア 虐待相談対応状況	68
イ 虐待相談に対する一時保護実施状況	68
ウ 立入調査件数	68
4 心理診断・指導状況	
(1) 相談内容別心理診断状況	69
(2) 相談内容別助言指導状況	70
(3) 相談内容別継続指導状況	71
(4) 調査・判定及び心理治療・カウンセリングの状況	72
5 一時保護状況	
(1) 年度別一時保護状況	73
(2) 一時保護児童状況	74
6 里親委託状況	
(1) 里親委託児童状況	75
(2) 年齢別委託児童数	75
(3) 登録里親の状況	76
(4) 委託里親・委託児童の状況	76
(5) 里親委託率の推移	76
7 管内別の児童人口、保育所、幼稚園、小・中・高等学校設置数及び在籍児童生徒数	77
8 京都府内の児童家庭支援センター	78

(女性相談部門)

1	相談の状況	
(1)	相談件数	79
(2)	主訴別相談状況	79
(3)	相談経路別相談状況	79
(4)	相談者地域別相談状況	80
(5)	相談者の状況	80
(6)	相談者年齢別状況	80
2	一時保護の状況	
(1)	主訴別一時保護の状況	81
(2)	DV 加害者の内訳	81
(3)	年齢階層別一時保護の状況	81
(4)	経路別一時保護の状況	82
(5)	一時保護前の居住地の状況	82
(6)	一時保護日数別の状況	82
(7)	退所理由別退所状況	83
(8)	母子での一時保護の状況	83
(9)	同伴児童の内訳	83
(10)	母子での一時保護の退所件数	84
(11)	外国人の一時保護の状況	84
3	婦人保護施設の入所状況	
(1)	入所の状況	84
(2)	入所前の居住地別人員	84
4	DV 被害者支援対策の状況	
(1)	DV 被害者カウンセリング実施状況	85
(2)	保護命令の書面作成件数	85
(3)	DV 被害者地域生活支援サポーター事業	85
(4)	京都府家庭支援センター法律相談事業	85

(障害相談部門)

1	市町村別・障害別・相談方法別 取扱人員	86
2	障害別・相談方法別・相談内容別 相談件数	87
3	障害別・相談方法別・相談内容別 判定書交付件数	88
4	市町村別・内容別 補装具交付 判定書交付件数	89
5	市町村別・内容別 補装具交付 判定書交付件数 (続き)	90
6	市町村別・身体障害者手帳交付台帳登録者数	91
7	市町村別療育手帳所持者数	92

兒 童 部 門

1 相談受付状況

(1) 経路別受付状況

(平成28年度) 単位:件

経路別 区分	都道府県	市町村	児童委員	施設	警察	家裁	保健所	医療機関	学校・幼稚園	教育委員会	里親	家族・親戚・近隣・知人	児童本人	その他	合計
	センター	102	86	0	6	100	3	0	26	4	1	0	280	3	45
宇治	78	106	0	20	312	3	0	96	18	4	4	1,130	9	134	2,027
福知山	74	128	3	15	175	8	9	56	12	6	1	401	8	48	985
合計	254	320	3	41	587	14	9	178	34	11	5	1,811	20	227	3,730
率(%)	6.8%	8.6%	0.08%	1.1%	15.7%	0.38%	0.24%	4.8%	0.91%	0.29%	0.13%	48.6%	0.54%	6.1%	100.0%

注:「市町村」欄は、福祉事務所、保健センター、市町村のその他の機関である。

「施設」欄は児童福祉施設、保育所、児童家庭支援センターなどを示している。

(2) 相談内容別受付状況

(平成28年度) 単位:件

内容別 区分	養護相談		保健相談	障害相談						非行相談				育成相談			その他 相談	合計
	虐待	養護		肢体	視聴覚	言語	重心	知的障害	発達障害	ぐん	触法	性格行動	不登校	適性	しつけ			
			虐待													養護	肢体	視聴覚
センター	372	37	0	2	0	0	3	234	0	21	18	25	6	0	0	0	718	
宇治	718	80	0	1	4	0	8	972	11	43	58	98	25	3	2	4	2,027	
福知山	412	51	0	29	0	81	0	357	4	12	20	6	11	0	2	0	985	
合計	1,502	168	0	32	4	81	11	1,563	15	76	96	129	42	3	4	4	3,730	
率(%)	40.3%	4.5%	0.0%	0.86%	0.11%	2.2%	0.29%	41.9%	0.40%	2.0%	2.6%	3.5%	1.1%	0.08%	0.11%	0.11%	100.0%	

(3) 相談内容別受付状況の推移

内容別 年度	養護相談		保健相談	障害相談						非行相談			育成相談				その他 相談	合計
	虐待	養護		肢体	視聴覚	言語	重心	知的障害	発達障害	ぐ犯	触法	性格行動	不登校	適性	しつけ			
24	732	198	0	32	3	99	21	1,635	5	52	110	149	35	2	7	6	3,086	
	930			1,795						162			193					
25	964	171	0	23	5	90	18	1,756	4	60	115	183	28	1	8	12	3,438	
	1,135			1,896						175			220					
26	1,121	173	1	24	3	99	21	1,593	5	52	123	158	35	2	12	3	3,425	
	1,294			1,745						175			207					
27	1,120	133	0	23	4	83	19	1,259	3	42	116	138	33	2	5	5	2,985	
	1,253			1,391						158			178					
28	1,502	168	0	32	4	81	11	1,563	15	76	96	129	42	3	4	4	3,730	
	1,670			1,706						172			178					

(4) 市町村別・相談内容別受付状況

区分	市・郡	市町村	養護相談		保護相談		障害相談				虐待相談				非行相談				育成相談				計	前年度
			虐待	養護	虐待	養護	肢体	視聴覚	言語	重心	知的障害	発達障害	＜犯	触法	性格行動	不登校	適性	しつけ	その他	相談				
セ ン タ ー	4 市	亀岡市	122	11	0	2	0	0	1	82	0	0	2	5	13	2	0	0	0	240	180			
		向日市	81	9	0	0	0	0	0	48	0	8	1	4	4	3	0	0	0	154	97			
		長岡京市	61	4	0	0	0	0	1	64	0	4	4	4	1	1	0	0	0	143	117			
		南丹市	22	1	0	0	0	0	1	22	0	0	0	1	0	0	0	0	0	47	46			
		乙訓郡	33	1	0	0	0	0	0	6	0	1	0	0	0	0	0	0	0	41	26			
		京丹波町	3	0	0	0	0	0	0	8	0	0	0	0	0	2	0	0	0	13	15			
		その他	50	11	0	0	0	0	0	4	0	6	7	2	0	0	0	0	0	80	45			
		計 4市2町	372	37	0	2	0	3	234	0	21	18	25	6	0	0	0	0	0	718	526			
		宇 治 原 董 相 談 所	5 市	宇治市	288	23	0	1	3	0	2	395	5	18	20	37	9	0	2	3	806	574		
				城陽市	57	16	0	0	0	0	0	141	2	5	10	6	4	0	0	0	241	226		
八幡市	135			10	0	0	0	2	82	0	8	9	7	1	0	0	0	0	254	208				
京田辺市	63			4	0	0	1	0	4	96	0	4	3	15	4	0	0	0	194	163				
木津川市	95			11	0	0	0	0	130	2	3	5	19	4	2	0	1	1	272	196				
久世郡	24			2	0	0	0	0	0	27	1	1	3	3	1	0	0	0	62	76				
綴喜郡	2			1	0	0	0	0	0	5	0	1	1	0	0	0	0	0	11	20				
宇治田原町	19			2	0	0	0	0	0	15	0	2	2	2	0	0	0	0	42	24				
笠置町	1			0	0	0	0	0	0	2	0	0	0	0	0	0	0	0	3	4				
和泉町	0			2	0	0	0	0	0	5	0	0	0	0	0	0	1	0	8	1				
福 知 山 児 董 相 談 所	5 市	精華町	22	4	0	0	0	0	0	72	1	1	0	7	2	0	0	0	109	106				
		南山城村	3	0	0	0	0	0	0	0	0	0	0	1	0	0	0	0	4	3				
		計 5市6町1村	718	80	0	1	4	8	972	11	43	58	98	25	3	2	4	2,027	1,618					
		福知山市	186	17	0	2	0	0	17	0	110	1	2	5	4	5	0	1	0	350	279			
		舞鶴市	74	5	0	17	0	0	17	0	89	2	8	10	0	1	0	1	0	224	213			
		綾部市	38	2	0	1	0	0	0	35	1	1	4	0	0	2	0	0	84	61				
		高津市	12	4	0	0	0	0	13	0	18	0	1	1	1	0	0	0	49	62				
		京丹後市	53	7	0	7	0	0	31	0	64	0	0	0	0	3	0	0	165	153				
		与謝野町	28	8	0	2	0	0	2	0	33	0	0	0	1	0	0	0	74	41				
		伊根町	1	0	0	0	0	0	1	0	0	0	0	0	0	0	0	0	2	16				
計 5市2町	412	51	0	29	0	0	357	4	12	20	6	11	0	2	0	0	985	841						
合 計	1,502	168	0	32	4	11	1,563	15	76	96	129	42	3	4	4	3,730	2,985							
前年度	1,120	133	0	23	4	83	1,259	3	42	116	138	33	2	5	5	2,985								

※ 本表は市町村別の相談受付件数を示したものである。
 ※ 市町村欄のその他については、保護者の住所地在管外にあるケースである。

(平成28年度) 単位:件

<3児相合計>

(5) 相談内容別・年齢別受付状況

年齢	養護相談		保健相談	障害相談				非行相談				育成相談				その他相談	合計
	虐待	養護		肢体	視聴覚	言語	重心	知的障害	発達障害	ぐ犯	触法	性格行動	不登校	適性	しつけ		
0歳	91	31	0	0	1	0	1	3	0	0	0	0	0	0	0	0	127
1歳	94	9	0	3	0	0	0	7	0	0	0	0	0	0	0	0	113
2歳	70	7	0	0	1	15	1	26	0	0	0	0	0	0	1	0	122
3歳	97	4	0	0	0	21	1	104	0	0	0	0	0	0	1	0	229
4歳	83	13	0	2	2	30	0	85	1	0	0	0	0	0	0	0	217
5歳	89	7	0	2	0	14	2	136	1	0	0	0	0	0	0	0	254
6歳	85	9	0	0	0	1	0	93	2	0	0	0	0	0	0	1	194
7歳	103	6	0	1	0	0	0	117	0	0	0	0	0	0	0	0	236
8歳	105	9	0	2	0	0	0	102	2	0	0	2	1	0	0	0	233
9歳	79	3	0	2	0	0	0	115	4	2	6	15	2	0	0	0	228
10歳	100	5	0	1	0	0	0	71	1	3	4	14	2	0	0	1	202
11歳	90	10	0	5	0	0	1	82	0	1	10	7	4	1	0	0	211
12歳	79	8	0	1	0	0	0	78	0	3	17	17	6	0	1	1	211
13歳	97	6	0	2	0	0	1	75	0	16	35	12	11	1	0	0	256
14歳	70	7	0	1	0	0	0	80	2	16	14	14	4	0	0	1	209
15歳	64	10	0	1	0	0	1	101	1	23	4	15	4	0	1	0	225
16歳	56	5	0	2	0	0	1	97	0	9	0	3	3	0	0	0	176
17歳	48	19	0	7	0	0	1	107	1	3	3	9	1	0	0	0	199
18歳以上	2	0	0	0	0	0	1	84	0	0	1	0	0	0	0	0	88
計	1,502	168	0	32	4	81	11	1,563	15	76	96	129	42	3	4	4	3,730

2 相談対応状況

(1) 相談内容別対応状況

<3児相合計>

(平成28年度)

単位:件

種別	面接指導		指導		児童福祉司指導等	福祉事務所送致	訓戒誓約	施設入所等	家庭裁判所送致	その他	計	率(%)
	助言指導	継続指導	他機関幹旋	他機関幹旋								
虐待相談	431	817	0	47	0	0	2	59	0	205	1,561	41.2%
養護相談	40	59	0	7	0	0	0	45	0	16	167	4.4%
保健相談	0	0	0	0	0	0	0	0	0	0	0	0.0%
障害相談	1,366	7	0	0	0	0	0	0	0	324	1,698	44.8%
非行相談	47	73	0	8	0	0	1	16	3	24	172	4.5%
育成相談	52	126	0	0	0	0	0	3	0	6	187	4.9%
その他相談	2	1	0	0	0	0	0	0	0	2	5	0.1%
計	1,938	1,083	0	62	0	0	3	124	3	577	3,790	100.0%
率(%)	51.1%	28.6%	0.0%	1.6%	0.0%	0.0%	0.1%	3.3%	0.1%	15.2%	100.0%	

注:施設入所等は施設入所・通所、里親委託を含めている。

(2) 児童相談所別対応状況

(平成28年度)

単位:件

区分	面接指導		指導		児童福祉司指導	福祉事務所送致	訓戒誓約	施設入所等	家庭裁判所送致	その他	計
	助言指導	短期継続指導	継続指導	他機関幹旋							
総合センター	266	127	143	0	17	0	2	24	0	106	685
率(%)	38.8%	18.5%	20.9%	0.0%	2.5%	0.0%	0.3%	3.5%	0.0%	15.5%	100.0%
宇治児童相談所	1,112	112	482	0	31	0	1	53	3	292	2,086
率(%)	53.3%	5.4%	23.1%	0.0%	1.5%	0.0%	0.0%	2.5%	0.1%	14.0%	100.0%
福知山児童相談所	560	24	195	0	14	0	0	47	0	179	1,019
率(%)	55.0%	2.4%	19.1%	0.0%	1.4%	0.0%	0.0%	4.6%	0.0%	17.6%	100.0%
合計	1,938	263	820	0	62	0	3	124	3	577	3,790
率(%)	51.1%	6.9%	21.6%	0.0%	1.6%	0.0%	0.1%	3.3%	0.1%	15.2%	100.0%

(3) 対応状況の推移

単位:件

年度	面接指導		指導		児童福祉司指導	福祉事務所送致	訓戒誓約	施設入所等	家庭裁判所送致	その他	計
	助言指導	短期継続指導	継続指導	他機関幹旋							
24	1,898	199	366	0	29	0	4	132	2	361	2,991
25	2,008	247	489	0	36	0	5	133	5	439	3,362
26	2,029	235	481	0	34	0	1	142	4	562	3,488
27	1,601	223	609	0	25	0	3	89	4	560	3,114
28	1,938	263	820	0	62	0	3	124	3	577	3,790

(4) 短期継続指導の内訳

(平成28年度) 単位:件

区分 児相	養護相談		保健相談	障害相談				非行相談				育成相談				その他 相談	合計
	虐待	養護		肢体	視聴覚	言語	重心	知的障害	発達障害	ぐ犯	触法	性格行動	不登校	適性	しつけ		
総合センター	69	19	0	0	0	0	0	0	11	9	16	3	0	0	0	127	
宇治児童相談所	22	21	0	0	0	0	1	0	11	12	35	8	2	0	0	112	
福知山児童相談所	19	2	0	0	0	0	0	0	0	1	2	0	0	0	0	24	
合計	110	42	0	0	0	0	1	0	22	22	53	11	2	0	0	263	

(5) 継続指導の内訳

(平成28年度) 単位:件

区分 児相	養護相談		保健相談	障害相談				非行相談				育成相談				その他 相談	合計
	虐待	養護		肢体	視聴覚	言語	重心	知的障害	発達障害	ぐ犯	触法	性格行動	不登校	適性	しつけ		
総合センター	122	5	0	0	0	0	0	0	2	2	7	5	0	0	0	143	
宇治児童相談所	415	3	0	0	0	0	2	4	17	5	27	8	0	0	1	482	
福知山児童相談所	170	9	0	0	0	0	0	0	3	0	4	8	0	1	0	195	
合計	707	17	0	0	0	0	2	4	22	7	38	21	0	1	1	820	

(6)相談内容別対応状況詳細

対応内容 相談内容	面接指導		児童福祉司 指導	児童委員 指導	福祉事務所 送致・通知	訓戒 誓約	児童福祉施設 27条の3送致 (再掲)	指受発達支援 医療機関委託	里親委託	家裁 送致	その他	合計	未処理件数 (年度末現在)	
	助言指導	継続指導 他機関幹旋												
	(平成28年度) 単位:件													
虐待相談	431	817	0	47	0	2	51	0	0	7	0	205	1,561	152
養護相談	40	59	0	7	0	0	38	0	0	7	0	16	167	18
保健相談	0	0	0	0	0	0	0	0	0	0	0	0	0	0
肢体不自由相談	2	0	0	0	0	0	0	0	0	0	0	30	32	0
視聴覚障害相談	1	0	0	0	0	0	0	0	0	0	0	3	4	0
言語発達障害等相談	79	0	0	0	0	0	0	0	0	0	0	2	81	0
重症心身障害相談	2	0	0	0	0	0	0	0	0	0	0	9	11	1
知的障害相談	1,277	3	0	0	0	0	1	0	0	0	0	275	1,556	97
発達障害相談	5	4	0	0	0	0	0	0	0	0	0	5	14	2
く犯行為等相談	11	44	0	2	0	0	14	0	0	0	0	4	75	13
触法行為等相談	36	29	0	6	0	1	1	0	0	1	3	20	97	21
性格行動相談	35	91	0	0	0	0	2	0	0	1	0	6	135	37
不登校相談	12	32	0	0	0	0	0	0	0	0	0	0	44	7
適性相談	1	2	0	0	0	0	0	0	0	0	0	0	3	0
しつけ相談	4	1	0	0	0	0	0	0	0	0	0	0	5	0
その他の相談	2	1	0	0	0	0	0	0	0	0	0	2	5	0
計	1,938	1,083	0	62	0	3	107	1	0	16	3	577	3,790	348

(7) 養護の理由別対応状況

区分	理由 対応内容	家出	死亡	離婚	傷病 (入院含む)	家庭環境		その他	計
						虐待	その他		
センター	児童福祉施設に入所	0	0	0	4	10	2	1	17
	里親委託	0	0	0	1	2	0	0	3
	面接指導・児童福祉司指導	0	0	0	5	274	20	2	301
	その他	0	0	0	0	74	1	2	77
	計	0	0	0	10	360	23	5	398
宇治	児童福祉施設に入所	0	0	0	7	23	5	0	35
	里親委託	0	0	0	0	4	3	0	7
	面接指導・児童福祉司指導	1	0	0	17	611	37	2	668
	その他	0	2	0	0	138	7	1	148
	計	1	2	0	24	776	52	3	858
福知山	児童福祉施設に入所	0	0	1	1	18	17	0	37
	里親委託	1	0	0	1	1	1	0	4
	面接指導・児童福祉司指導	1	0	0	2	363	11	1	378
	その他	0	0	1	0	43	4	5	53
	計	2	0	2	4	425	33	6	472
合計	児童福祉施設に入所	0	0	1	12	51	24	1	89
	里親委託	1	0	0	2	7	4	0	14
	面接指導・児童福祉司指導	2	0	0	24	1,248	68	5	1,347
	その他	0	2	1	0	255	12	8	278
	計	3	2	2	38	1,561	108	14	1,728

(平成28年度)

単位:件

(8) 児童福祉施設等入所措置人員

(平成28年度)

単位:人

施設種別		区分			計
		センター	宇治	福知山	
入所	乳児院	4	13	7	24
	児童養護施設	15	22	26	63
	児童自立支援施設	1	6	2	9
	知的障害児施設	0	0	2	2
	自閉症児施設	0	0	0	0
	情緒障害児短期治療施設 (児童心理治療施設)	1	1	4	6
	盲ろうあ児施設	0	0	0	0
	肢体不自由児施設	0	1	2	3
	重症心身障害児施設	0	1	0	1
	小計	21	44	43	108
通所	知的障害児通園施設	0	0	0	0
	情緒障害児短期治療施設 (児童心理治療施設)	0	0	0	0
	難聴児通園施設	0	0	0	0
	肢体不自由児通園施設	0	0	0	0
	小計	0	0	0	0
計		21	44	43	108
里親委託		3	9	4	16
合計		24	53	47	124

※ 里親委託については、他府県市による管内里親への委託は含めていない。

※ 「情緒障害児短期治療施設」については、平成29年度から「児童心理治療施設」と名称変更された。

(9) 1歳6か月児及び3歳児精密健診・事後指導実施状況

単位:件

区分	年度	1歳6か月児			3歳児		
		精密健診	事後指導	計	精密健診	事後指導	計
センター	22	0	0	0	0	0	0
	23	0	0	0	0	0	0
	24	0	0	0	0	0	0
	25	0	0	0	0	0	0
	26	0	0	0	0	0	0
	27	0	0	0	0	0	0
	28	0	0	0	0	0	0
宇治	22	0	0	0	0	0	0
	23	0	0	0	0	0	0
	24	0	0	0	0	0	0
	25	0	0	0	0	0	0
	26	0	0	0	0	0	0
	27	0	0	0	0	0	0
	28	0	0	0	0	0	0
福知山	22	13	5	18	50	76	126
	23	19	4	23	39	57	96
	24	15	2	17	57	28	85
	25	15	2	17	51	19	70
	26	14	3	17	50	32	82
	27	13	5	18	52	17	69
	28	14	2	16	49	14	63
合計	22	13	5	18	50	76	126
	23	19	4	23	39	57	96
	24	15	2	17	57	28	85
	25	15	2	17	51	19	70
	26	14	3	17	50	32	82
	27	13	5	18	52	17	69
	28	14	2	16	49	14	63

(10) 療育手帳に係る判定件数

単位: 件

区分	年度	新規	再判定	合計
センター	22	50	153	203
	23	51	188	239
	24	42	201	243
	25	39	224	263
	26	57	129	186
	27	55	41	96
	28	72	68	140
宇治	22	161	315	476
	23	167	359	526
	24	157	419	576
	25	168	403	571
	26	232	357	589
	27	179	152	331
	28	223	287	510
福知山	22	62	173	235
	23	51	190	241
	24	71	188	259
	25	89	172	261
	26	83	105	188
	27	98	65	163
	28	78	124	202
合計	22	273	641	914
	23	269	737	1,006
	24	270	808	1,078
	25	296	799	1,095
	26	372	591	963
	27	332	258	590
	28	373	479	852

3 虐待相談受付・対応状況

(1) 受付状況

ア 虐待相談受付状況の推移

(平成28年度) 単位:件

年度 児相	17	18	19	20	21	22	23	24	25	26	27	28	対前年度比
センター	74	123	164	104	90	140	148	175	227	298	273	372	136.3%
宇治	144	133	170	157	208	219	308	321	498	532	551	718	130.3%
福知山	75	125	151	109	124	169	163	236	239	291	296	412	139.2%
合計	293	381	485	370	422	528	619	732	964	1,121	1,120	1,502	134.1%

イ 経路別虐待相談受付状況

(平成28年度)

単位:件

区分 児相	家族	親戚	近隣知人	児童本人	市町村	児童委員	保健所	医療機関	児童福祉 施設等	警察	学校	その他	内きょうだい受理		合計
センター	8	8	67	3	81	0	0	3	1	86	4	111	41		372
宇治	34	28	116	7	97	0	0	15	10	245	16	150	89		718
福知山	44	13	41	6	39	3	0	5	4	150	8	99	45		412
合計	86	49	224	16	217	3	0	23	15	481	28	360	175		1,502
率(%)	5.7%	3.3%	14.9%	1.1%	14.4%	0.2%	0.0%	1.5%	1.0%	32.0%	1.9%	24.0%	11.7%		100.0%

ウ 主な虐待者

(平成28年度)

単位:件

区分 児相	実父	他の父親	実母	他の母親	その他	合計
センター	116	16	229	5	6	372
宇治	271	32	394	2	19	718
福知山	171	31	185	3	22	412
合計	558	79	808	10	47	1,502
率(%)	37.2%	5.3%	53.7%	0.7%	3.1%	100.0%

エ 年齢別虐待内容別分類

(平成28年度)

単位:件

年齢区分	児相	身体的虐待	ネグレクト	性的虐待	心理的虐待	合計	率(%)
0~3歳 未満	センター	3	14	0	38	55	
	宇治	36	22	0	75	133	
	福知山	8	21	0	39	68	
	小計	47	57	0	152	256	
3歳~ 学齢前	センター	15	19	0	48	82	
	宇治	21	32	0	93	146	
	福知山	10	13	0	51	74	
	小計	46	64	0	192	302	
小学生	センター	38	28	8	61	135	
	宇治	79	56	7	130	272	
	福知山	53	29	3	79	164	
	小計	170	113	18	270	571	
中学生	センター	16	20	3	24	63	
	宇治	30	30	4	36	100	
	福知山	18	9	2	43	72	
	小計	64	59	9	103	235	
高校生 その他	センター	12	7	3	15	37	
	宇治	16	21	2	28	67	
	福知山	8	4	2	20	34	
	小計	36	32	7	63	138	
合計	センター	84	88	14	186	372	
	宇治	182	161	13	362	718	
	福知山	97	76	7	232	412	
	合計	363	325	34	780	1,502	
率(%)		24.2%	21.6%	2.3%	51.9%	100.0%	

(2) 対応状況

ア 虐待相談対応状況

(平成28年度)

単位:件

区分 児相	施設入所等	児童福祉司指導	継続指導	助言指導	その他	合計	調査継続
センター	12	13	191	83	61	360	86
宇治	28	24	437	174	113	776	56
福知山	19	10	189	174	33	425	10
合計	59	47	817	431	207	1,561	152
率(%)	3.8%	3.0%	52.3%	27.6%	13.3%	100.0%	

注: 本表は過年度分からの未対応を含めて当該年度中に相談対応した件数を示す。

なお、「調査継続」欄は年度末で援助方針が未決定の件数を示す。

「その他」欄は、非虐待認定及び他ケース係属に伴う「その他処理」、措置延長などを示す。

イ 虐待相談に対する一時保護実施状況 (平成28年度、単位:件)

年度 児相	所内保護	委託	合計
センター	70	20	90
宇治	56	35	91
福知山	47	19	66
合計	173	74	247

注: 本表は、当該年度中の一時保護受付件数のうち、児童虐待の件数を示したものである。

なお、前年度からの継続件数は含まれていない。

ウ 立入調査件数 (単位:件)

年度 児相	22	23	24	25	26	27	28
センター	0	1	0	0	0	0	0
宇治	1	0	1	1	0	4	1
福知山	3	11	2	19	0	0	1
合計	4	12	3	20	0	4	2

4 心理診断・指導状況

(1) 相談内容別心理診断状況

(平成28年度)

見 相	虐待相談		保健相談		障害相談				非行相談			育成相談				その他 相談	合計	
	虐待	虐待 率(%)	養護	養護 率(%)	肢体	視聴覚	言語	重心	知的障害	発達障害	＜犯	触法	性格行動	不登校	適性			しつけ
センター	28年度 実件数	143	44	0	2	0	0	0	144	0	12	14	35	11	0	0	0	405
	27年度 実件数	104	36	0	1	0	0	0	97	0	5	6	34	6	0	0	0	289
	28年度 延件数	899	233	0	4	0	0	0	159	0	92	83	204	48	0	0	0	1,722
宇 治	27年度 延件数	997	277	0	4	0	0	0	107	0	53	36	195	39	0	0	0	1,708
	28年度 実件数	230	82	1	0	0	2	0	571	2	38	28	114	17	2	0	1	1,088
	27年度 実件数	211	114	1	1	0	2	2	454	2	38	46	123	25	0	2	2	1,023
福知山	28年度 実件数	163	48	0	2	0	77	0	250	0	13	11	18	2	0	2	2	588
	27年度 実件数	177	49	0	0	0	78	0	239	0	11	26	27	4	0	1	0	612
	28年度 延件数	929	169	0	7	0	82	0	250	0	90	68	100	11	0	13	2	1,721
合 計	27年度 延件数	838	187	0	0	0	81	0	242	0	70	164	126	29	0	9	0	1,746
	28年度 実件数	536	174	1	4	0	79	0	965	2	63	53	167	30	2	2	3	2,081
	27年度 延件数	3,577	786	6	11	0	85	0	984	15	515	359	879	172	6	13	12	7,420
	28年度 延件数	3,033	1,104	1	5	0	99	2	816	7	414	405	909	152	0	11	8	6,966

(2) 相談内容別助言指導状況

(平成28年度)

単位: 件

見相	内容別	養護相談		保健相談	障害相談				非行相談			育成相談			その他相談	合計	
		虐待	養護		肢体	視聴覚	言語	重心	知的障害	発達障害	〈犯	触法	性格行動	不登校			適性
センター	児童	466	86	0	1	0	0	0	8	0	47	53	107	10	0	0	778
	保護者	258	65	0	1	0	0	2	0	27	29	59	12	0	0	0	453
	その他	406	97	0	2	0	0	29	0	15	48	48	4	0	0	0	649
	小計	1,130	248	0	4	0	0	39	0	89	130	214	26	0	0	0	1,880
宇治	児童	1,043	220	3	0	0	2	0	6	2	208	116	251	60	2	0	1,921
	保護者	494	69	1	0	0	3	0	60	3	91	49	153	34	2	0	959
	その他	1,067	296	3	0	0	0	0	12	4	128	92	135	22	1	0	1,762
	小計	2,604	585	7	0	0	5	0	78	9	427	257	539	116	5	0	4,642
福知山	児童	376	70	0	2	0	0	0	2	0	32	29	29	5	0	3	549
	保護者	290	44	0	2	0	82	0	2	0	26	9	22	4	0	2	483
	その他	672	121	0	12	0	0	0	7	0	30	22	72	12	0	8	957
	小計	1,338	235	0	16	0	82	0	11	0	88	60	123	21	0	13	1,989
合計	児童	1,885	376	3	3	0	2	0	16	2	287	198	387	75	2	3	3,248
	保護者	1,042	178	1	3	0	85	0	64	3	144	87	234	50	2	2	1,895
	その他	2,145	514	3	14	0	0	0	48	4	173	162	255	38	1	8	3,368
	計	5,072	1,068	7	20	0	87	0	128	9	604	447	876	163	5	13	8,511

(3) 相談内容別継続指導状況

(平成28年度)

単位:件

見相	内容別	養護相談		保衛相談	障害相談				非行相談			育成相談			その他相談	合計
		虐待	養護		肢体	視聴覚	言語	重心	知的障害	発達障害	ぐ犯	触法	性格行動	不登校		
センター	児童	146	58	0	1	0	0	0	0	17	40	40	18	0	0	320
	保護者	83	10	0	1	0	0	0	0	5	10	18	22	0	0	149
	その他	18	18	0	1	0	0	0	0	2	0	5	5	0	0	49
宇治	小計	247	86	0	3	0	0	0	0	24	50	63	45	0	0	518
	実件数	49	14	0	1	0	0	0	0	7	8	15	5	0	0	99
	児童	179	54	0	0	0	1	0	1	7	60	150	24	0	0	533
福知山	保護者	71	2	0	0	0	0	0	0	4	6	66	13	0	0	162
	その他	8	30	0	0	0	0	0	0	0	0	3	0	0	41	
	小計	258	86	0	0	0	1	0	1	7	64	219	37	0	0	736
合計	実件数	57	15	0	0	0	1	0	1	1	15	31	5	0	0	137
	児童	135	20	0	0	0	0	0	0	31	27	32	0	0	5	250
	保護者	42	4	0	0	0	0	0	0	6	1	8	0	0	5	66
合計	その他	1	0	0	0	0	0	0	0	0	0	0	0	0	0	1
	小計	178	24	0	0	0	0	0	0	37	28	40	0	0	10	317
	実件数	47	8	0	0	0	0	0	0	7	5	7	0	0	2	76
合計	児童	460	132	0	1	0	1	0	1	7	108	222	42	0	5	1,103
	保護者	196	16	0	1	0	0	0	0	15	17	92	35	0	5	377
	その他	27	48	0	1	0	0	0	0	2	0	8	5	0	0	91
合計	計	683	196	0	3	0	1	0	1	7	125	322	82	0	10	1,571
	実件数	153	37	0	1	0	1	0	1	1	29	53	10	0	2	312

(4) 調査・判定及び心理治療・カウンセリングの状況

(平成28年度) 単位:件

区 相	調査 社会 診断 指導	医学診断指導			心理診断指導				心理療法・カウンセリング等						
		診察 指導	医学的 検査	その他	発達 検査	人格 検査	その他 の検査	面接 観察 指導	医師	心理 判定員	児童 福祉司	その他 の所員			
センター	児童	1,398	97	0	0	54	153	163	13	786	0	0	320	320	0
	保護者	13,503	0	0	0	0	0	0	0	453	0	0	147	3,444	0
	その他	6,453	0	0	0	0	0	0	0	846	0	0	49	71	0
	小計	21,354	97	0	0	54	153	163	13	2,085	0	0	516	3,835	0
宇治	児童	1,845	414	11	0	141	568	613	70	1,924	0	0	533	1,034	0
	保護者	28,206	0	0	0	0	0	0	0	959	0	0	162	7,584	0
	その他	7,174	28	0	0	0	0	0	0	1,762	0	0	41	243	0
	小計	37,225	442	11	0	141	568	613	70	4,645	0	0	736	8,861	0
福知山	児童	1,361	112	36	11	51	363	164	18	549	0	0	250	359	1
	保護者	5,327	82	0	0	0	0	0	0	483	0	0	66	1,368	0
	その他	12,736	0	0	40	0	0	0	0	957	0	0	1	178	0
	小計	19,424	194	36	51	51	363	164	18	1,989	0	0	317	1,905	1
合計	児童	4,604	623	47	11	246	1,084	940	101	3,259	0	0	1,103	1,713	1
	保護者	47,036	82	0	0	0	0	0	0	1,895	0	0	375	12,396	0
	その他	26,363	28	0	40	0	0	0	0	3,565	0	0	91	492	0
	計	78,003	733	47	51	246	1,084	940	101	8,719	0	0	1,569	14,601	1

5 一時保護状況

(1) 年度別一時保護状況

単位: 件

区分 年度	センター				宇治				福知山				合計			
	件数	うち一時保護委託再掲分	延日数	うち一時保護委託再掲分	件数	うち一時保護委託再掲分	延日数	うち一時保護委託再掲分	件数	うち一時保護委託再掲分	延日数	うち一時保護委託再掲分	件数	うち一時保護委託再掲分	延日数	うち一時保護委託再掲分
17	71	10	811	239	133	48	1,958	591	89	8	565	138	293	66	3,334	968
18	75	10	970	238	110	31	1,491	350	62	10	730	185	247	51	3,191	773
19	76	15	1,388	597	105	18	1,876	562	89	16	979	195	270	49	4,243	1,354
20	51	12	1,211	668	87	14	1,785	549	66	4	525	34	204	30	3,521	1,251
21	63	8	668	200	130	41	2,727	897	58	6	578	55	251	55	3,973	1,152
22	73	9	1,018	110	110	26	1,635	502	89	15	1,202	343	272	50	3,855	955
23	116	20	2,329	497	125	41	2,357	761	107	28	1,736	717	348	89	6,422	1,975
24	120	9	3,589	1,831	138	35	2,111	828	93	29	1,083	383	351	73	6,783	3,042
25	122	24	3,123	1,275	208	105	3,213	1,756	95	38	1,922	920	425	167	8,258	3,951
26	158	48	3,936	1,940	183	64	3,743	2,452	92	20	1,011	149	433	132	8,690	4,541
27	123	42	2,599	1,177	172	58	3,894	2,642	120	49	1,187	398	415	149	7,680	4,217
28	167	37	3,493	842	167	78	2,768	1,320	104	31	1,628	772	438	146	7,889	2,934

※本表の件数は、前年度からの継続件数と当該年度の受付分との合計である。延日数は、所内一時保護所と一時保護委託の合計である。

※延日数には、年度未継続保護の場合の本年度内の保護日数も加えている。

(2) 一時保護児童状況

前年度末継続保護	3児相合計					平成28年度					単位:件/日				
	受付(年度中)					処理(年度中)									
	0~5歳	6~11歳	12~14歳	15歳以上	計	児童福祉施設入所	里親委託移送	他の児童相談所・機関に移送	家庭裁判所送致	帰宅		その他	計	職権による保護(再掲)	延日数
14	3	83	53	34	173	26	7	29	0	92	30	184	103	3,839	3
1	3	18	6	6	33	9	2	9	0	8	3	31	9	387	3
0	0	0	0	0	0	0	0	0	0	0	0	0	0	0	0
0	0	8	23	13	44	10	1	3	4	21	2	41	16	547	3
4	1	9	2	11	23	4	1	3	0	18	0	26	4	438	1
0	0	0	0	0	0	0	0	0	0	0	0	0	0	0	0
19	7	118	84	64	273	49	11	44	4	139	35	282	132	5,211	10
延日数						1,261	338	771	118	2,164	559	5,211	2,686		

※延日数は、当該年度中に退所した児童について、一時保護施設に入所した日から対応が決定し、退所するまでに要した延日数を処理別に計上している。

(委託保護分)

前年度末継続保護	委託(年度中)					委託解除(年度中)					単位:件/日															
	委託(年度中)					委託解除(年度中)																				
	0~5歳	6~11歳	12~14歳	15歳以上	計	警察等	児童養護施設	乳児院	児童自立支援施設	情緒障害児短期治療施設		児童福祉施設	児童福祉施設	児童相談所・機関に移送	家庭裁判所送致	帰宅	その他	計	職権による保護(再掲)							
10	33	14	9	18	74	0	19	28	0	4	2	1	13	10	77	3,772	7	25	1	0	0	33	18	77	40	
5	34	4	9	2	49	0	12	11	0	0	1	1	27	2	54	778	0	10	2	3	0	13	26	54	1	
0	0	0	0	0	0	0	0	0	0	0	0	0	0	0	0	0	0	0	0	0	0	0	0	0	0	0
0	0	0	1	3	4	0	0	0	0	0	0	0	2	1	3	39	1	0	1	0	0	0	0	2	3	1
0	0	0	1	3	4	0	0	0	0	0	0	0	3	1	4	76	0	0	1	0	0	1	2	4	0	
0	0	0	0	0	0	0	0	0	0	0	0	0	0	0	0	0	0	0	0	0	0	0	0	0	0	0
15	67	18	20	26	131	0	31	39	0	4	3	2	45	14	138	4,665	8	35	5	3	0	47	48	138	42	
延日数						0	2,906	1,014	0	27	32	333	215	138	4,665											

※延日数は、当該年度中に委託解除した児童について、委託した日から委託を解除するまでに要した延日数を相談種別に計上している。

6 里親委託状況

(1) 里親委託児童状況

(平成29年3月31日現在)

単位: 里親数は世帯数、児童数は人

区分 児相	里親委託状況		委託児童状況	
	登録里親	うち委託里親	府措置	他府県市措置
センター	28	7	7	0
宇治	30	10	14	3
福知山	43	11	16	1
他府県		2	3	
計	101	30	40	4

(2) 年齢別委託児童数

(平成29年3月31日現在)

単位: 人

区分 児相	年齢	0~2歳	3~6歳	7~12歳	13~15歳	16歳以上	合計
センター	男	0	3	1	0	0	4
	女	0	0	0	0	2	2
	計	0	3	1	0	2	6
宇治	男	2	0	4	2	3	11
	女	0	0	2	1	1	4
	計	2	0	6	3	4	15
福知山	男	0	1	2	2	1	6
	女	0	1	2	3	4	10
	計	0	2	4	5	5	16
他府県	男	0	0	0	1	0	1
	女	0	0	0	1	1	2
	計	0	0	0	2	1	3
計	男	2	4	7	5	4	22
	女	0	1	4	5	8	18
	計	2	5	11	10	12	40

(3) 登録里親の状況

単位：世帯

年度 児相	16	17	18	19	20	21	22	23	24	25	26	27	28
センター	15	12	14	16	14	15	18	20	22	22	25	26	28
宇治	26	31	26	24	19	13	16	18	20	21	24	29	30
福知山	33	31	26	27	25	21	23	25	28	30	37	37	43
計	74	74	66	67	58	49	57	63	70	73	86	92	101

(各年度末現在、単位：世帯)

(4) 委託里親・委託児童の状況(年次別推移)

単位：里親数は世帯数、児童数は人

年度等 児相	24			25			26			27			28		
	里親 委託数	委託児童		里親 委託数	委託児童		里親 委託数	委託児童		里親 委託数	委託児童		里親 委託数	委託児童	
		府	他		府	他		府	他		府	他		府	他
センター	4	3	1	5	4	1	5	5	1	5	6	0	7	7	0
宇治	8	8	1	8	7	1	12	14	3	13	12	3	10	14	3
福知山	6	6	3	9	10	2	11	13	2	12	15	0	11	16	1
他府県	1	2		1	2		1	2		3	4		2	3	
計	19	19	5	23	23	4	29	34	6	33	37	3	30	40	4

(5) 里親委託率の推移

単位：人

年度 区分	16	17	18	19	20	21	22	23	24	25	26	27	28
乳児院措置	24	29	32	34	39	42	32	35	37	40	38	37	35
児童養護措置	243	270	263	261	246	247	230	231	248	235	241	218	225
里親委託児童数B	13	15	19	18	16	16	20	17	19	23	34	36	40
合計A	280	314	314	313	301	305	282	283	304	298	313	291	300
里親委託率B/A	4.6%	4.8%	6.1%	5.8%	5.3%	5.2%	7.1%	6.0%	6.3%	7.7%	10.9%	12.4%	13.3%

※京都府措置分(他府県施設・里親への措置を含む)

7 管内別の児童人口、保育所、幼稚園・小・中・高等学校等設置数及び在籍児童生徒数

(平成29年)

区分	市郡別	18歳未満人口	保育所		幼稚園		小学校		中学校		高等学校		特別支援学校		
			設置数	人員	設置数	人員	設置数	人員	設置数	人員	設置数	人員	設置数	人員	
総合センター	亀岡市	14,478	15	2,214	5	756	17	4,717	7	2,299	2	1,411	1	5	
	向日市	9,512	9	1,196	3	673	7	3,578	3	1,485	2	1,350	0	0	
	長岡京市	13,745	11	1,543	5	1,280	10	4,574	5	2,771	3	2,324	1	146	
	南丹市	4,689	8	682	3	243	7	1,449	6	821	5	1,135	1	159	
	大山崎町	2,577	3	383	1	156	2	889	1	393	0	0	0	0	
	京丹波町	1,723	3	223	1	51	5	553	3	314	1	193	0	0	
	小計	46,724	49	6,241	18	3,159	48	15,760	25	8,083	13	6,413	3	310	
南部	本所	宇治市	30,539	26	3,946	13	1,802	22	10,107	11	5,381	6	4,848	1	264
		城陽市	11,509	10	1,546	7	832	10	3,801	5	1,855	2	1,862	1	68
		久御山町	2,620	3	384	3	78	3	834	1	425	1	948	0	0
		小計	44,668	39	5,876	23	2,712	35	14,742	17	7,661	9	7,658	2	332
	支所	八幡市	11,227	15	1,674	6	527	8	3,704	4	1,699	2	724	1	117
		京田辺市	13,187	7	1,230	10	1,017	9	4,445	4	2,270	2	1,790	0	0
		木津川市	15,356	16	2,172	4	583	14	5,732	5	2,332	2	1,824	0	0
		井手町	961	3	171	0	0	3	309	1	175	0	0	0	0
		宇治田原町	1,513	1	193	1	17	2	455	1	250	0	0	0	0
		笠置町	86	1	15	0	0	1	27	0	0	0	0	0	0
		和束町	410	2	90	0	0	1	121	1	88	0	0	0	0
		精華町	7,236	5	844	3	823	5	2,366	3	1,138	1	581	1	249
		南山城村	234	1	35	0	0	1	77	1	51	0	0	0	0
	小計	50,210	51	6,424	24	2,967	44	17,236	20	8,003	7	4,919	2	366	
	北部	福知山市	13,185	29	2,554	4	462	23	4,290	11	2,274	7	3,691	1	133
		舞鶴市	14,098	15	1,550	14	1,236	18	4,424	7	2,264	4	1,867	4	160
		綾部市	4,827	9	803	2	35	10	1,620	6	836	2	915	0	0
宮津市		2,263	8	330	4	102	6	779	2	285	3	1,036	0	0	
京丹後市		8,329	17	1,487	6	166	19	2,609	6	1,526	5	1,464	0	0	
伊根町		221	2	46	0	0	2	57	1	36	1	31	0	0	
与謝野町		3,234	7	537	2	33	9	1,050	3	722	1	325	1	128	
小計		46,157	87	7,307	32	2,034	87	14,829	36	7,943	23	9,329	6	421	
合計		187,759	226	25,848	97	10,872	214	62,567	98	31,690	52	28,319	13	1,429	

注： 18歳未満人口は、平成29年4月1日(又は3月31日)現在の各市町村集計
 保育所の数値は、平成29年5月1日現在の府子育て政策課の集計
 その他の数値は、平成29年度学校基本調査(平成29年5月1日現在)の速報値による。

8 京都府内の児童家庭支援センター

地域の児童の福祉に関する各般の問題につき、児童、母子家庭その他の家庭、地域住民その他からの相談に応じ、必要な助言を行うとともに、第26条第1項第2号及び第27条第1項第2号の規定による指導を行い、あわせて児童相談所、児童福祉施設等との連絡調整その他厚生省令の定める援助を総合的に行うことを目的とする施設である。

児童福祉法第44条の2

名 称	所 在 地	設置主体	電話番号	FAX番号
中丹こども家庭センター	〒625-0026 舞鶴市泉源寺223番地	社会福祉法人 舞鶴学園	0773(62)1141	0773(62)1141
山城こども家庭センターだいわ	〒619-0243 相楽郡精華町大字南稲八 妻小字笛竹37番地	社会福祉法人 盛和福祉会	0774(98)3846	0774(98)3841
計	2			

女性相談部

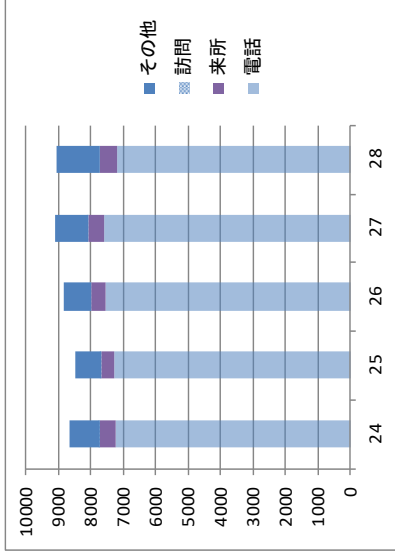
(注) 平成22年6月以降のデータについては、南北センター分を含みます。

1 相談の状況

(1) 相談件数

年度	電話	来所	訪問	その他	計
24	7,238	478	8	934	8,658
25	7,256	423	1	787	8,467
26	7,538	446	2	815	8,801
27	7,569	488	5	1,022	9,084
28	7,195	531	9	1,360	9,095

(単位:件)



(2) 主訴別相談状況

年度	施設入所希望	経済問題	医療問題	職業・就職問題	住宅問題	他府県の婦人相談所	他の婦人相談員	福祉事務所	他の相談機関	社会福祉施設等	医療機関	縁故者・知人等	その他	計
24	21	26	-	28	73	5,661	-	1,105	3	1,741	8,658		3	8,658
25	87	19	18	22	99	6,289	94	566	15	1,258	8,467		15	8,467
26	74	18	24	23	169	5,661	48	517	3	2,264	8,801		3	8,801
27	3	8	16	16	91	5,977	35	243	18	2,677	9,084		18	9,084
28	5	9	14	20	252	5,100	31	159	46	3,459	9,095		46	9,095

(単位:件)

(3) 相談経路別相談状況

年度	本人	警察関係	法務関係	教育機関	労働関係	他府県の婦人相談所	他の婦人相談員	福祉事務所	他の相談機関	社会福祉施設等	医療機関	縁故者・知人等	その他	合計
24	4,172	485	112	49	-	55	384	431	971	129	41	297	1,532	8,658
25	4,080	606	120	27	6	37	341	403	984	131	32	238	1,462	8,467
26	4,494	610	162	31	5	14	376	277	1,045	138	60	261	1,328	8,801
27	4,547	621	177	22	12	11	251	433	1,155	71	52	243	1,489	9,084
28	4,246	518	162	36	5	58	336	424	1,076	59	47	246	1,882	9,095

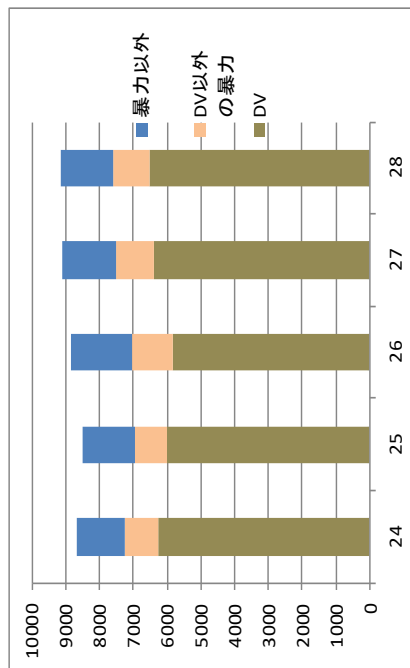
(単位:件)

(4) 相談者地域別相談状況

年度	(単位:件)			
	京都市	府内市	府内町村	他府県
24	3,422	3,231	553	1,203
25	3,694	3,333	498	754
26	3,723	3,541	507	826
27	3,751	3,702	696	732
28	3,718	3,849	554	783
				不明
				計
				8,658
				8,467
				8,801
				9,084
				9,095

(5) 相談者の状況

年度	DV (夫・内夫等)	DV以外の暴力 (親子デートDV等)	暴力以外 (居所なし等)	計
24	6,229	1,015	1,414	8,658
25	5,983	948	1,536	8,467
26	5,802	1,192	1,807	8,801
27	6,354	1,114	1,616	9,084
28	6,503	1,081	1,511	9,095



(6) 相談者年齢別状況

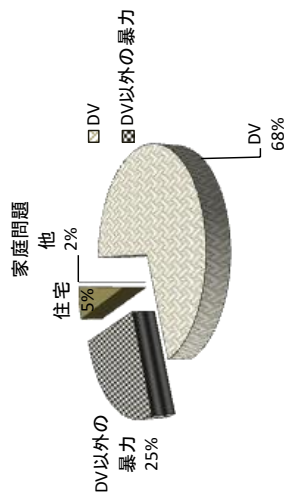
年度	(単位:件)						
	18歳未満	18~19	20~29	30~39	40~49	50~59	60歳以上
24	24	242	1,138	2,442	2,304	700	1,127
25	38	203	1,171	2,428	2,261	852	1,001
26	29	264	1,135	2,371	2,197	1,181	1,130
27	40	186	1,587	2,195	2,482	1,180	936
28	2	212	1,534	2,342	2,691	1,012	860
							不明
							計
							8,658
							8,467
							8,801
							9,084
							9,095

2 一時保護の状況

(1) 主訴別一時保護の状況

年度	(単位:件)							計
	DV	DV以外の暴力	家出・放浪	住宅	経済・サラ金	家庭問題	その他	
24	86	25	1	17	-	-	1	130
25	94	13	-	12	-	-	2	121
26	107	37	-	13	-	1	-	158
27	110	27	-	9	-	2	-	148
28	77	29	-	6	1	1	-	114

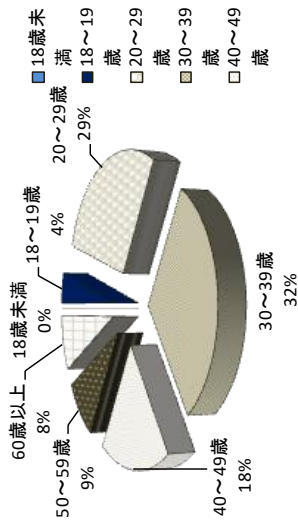
主訴別一時保護の状況(平成28年度)



(2) DV加害者の内訳

年度	(単位:件)					計
	夫	元夫	内夫	同棲	その他	
24	64	8	9	5	-	86
25	64	6	9	15	-	94
26	89	6	11	1	-	107
27	84	4	21	1	-	110
28	57	3	15	2	-	77

年齢階層別一時保護の状況(平成28年度)



(3) 年齢階層別一時保護の状況

年度	(単位:件)						計
	18歳未満	18~19歳	20~29歳	30~39歳	40~49歳	60歳以上	
24	-	6	25	44	29	13	130
25	1	3	31	41	27	7	121
26	1	9	37	46	32	14	158
27	4	5	39	53	23	15	148
28	-	5	33	36	21	10	114

(4) 経路別一時保護の状況 (単位:件)

年度	本人	警察	法務関係	他府県の 婦人相談所	他の婦人 相談員	福祉事務所	他の 相談機関	医療機関	知人等 縁故者	その他	合計
24	23	52	1	1	9	26	14	—	4	—	129
	内DV	14	—	—	8	—	10	—	1	—	99
25	28	51	—	3	8	27	3	—	—	1	130
	内DV	25	—	3	7	13	1	—	—	—	86
26	23	96	1	—	4	24	7	1	—	2	121
	内DV	14	—	—	4	12	4	—	—	—	94
27	21	92	—	—	—	22	13	—	—	—	158
	内DV	15	—	—	—	16	6	—	—	—	107
28	5	73	—	—	3	15	17	—	—	—	114
	内DV	3	—	—	3	6	12	—	—	—	77

(5) 一時保護前の居住地の状況

(単位:件)

年度	京都市内	府内		他府県	計
		市	町村		
24	68	44	4	13	130
	内DV	48	25	9	86
25	64	46	3	7	121
	内DV	53	34	2	94
26	94	46	7	11	158
	内DV	64	32	5	107
27	67	54	12	15	148
	内DV	47	44	9	110
28	70	34	3	7	114
	内DV	48	24	4	77

(6) 一時保護日数別の状況

年度	一時保護件数	入所 延べ日数	平均日数	1～5日	6～10日	11～15日	16～20日	21～30日	31日以上
24	130	2,575	19.8	38	10	9	16	30	27
25	121	2,289	18.9	32	22	9	7	24	27
26	158	2,786	17.6	58	17	13	8	31	31
27	148	2,832	19.1	53	19	16	10	17	33
28	114	2,536	22.2	36	12	11	10	14	31

(単位:人)

(7) 退所理由別退所状況

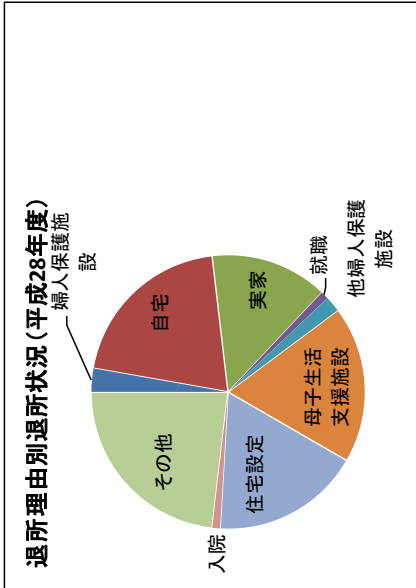
年度	婦人保護施設入所	帰宅		就職(注)	他府県 婦人相談所	福祉事務所の支援				無断退所	その他	計
		自宅	実家			母子生活 支援施設	住宅設定	入院	その他			
24	1	42	27	17	-	37	20	10	3	4	22	122
25	1	52	22	21	2	39	24	7	1	7	2	118
26	3	56	26	20	-	49	22	20	2	5	23	153
27	1	60	28	9	-	44	24	13	1	6	25	139
28	3	37	22	15	2	49	20	19	1	9	16	108

(注) 就職には、住み込み就職の他、自力での住宅確保を含む。

(8) 母子での一時保護の状況

年度	DV	住宅	家庭 問題	家出 放浪	売春 強要	その他	計
25	56	5	1	-	-	1	63
26	61	5	-	1	-	3	70
27	73	5	1	-	-	4	83
28	49	2	6	-	-	4	61

(単位:件)



(9) 同伴児童の内訳

年度	乳児	幼児	小学生	中学生	高校生 その他	計
25	26	46	35	11	6	124
26	18	63	38	9	4	132
27	18	69	37	12	3	139
28	17	49	25	8	1	100

(単位:人)

(10) 母子での一時保護の退所件数

年度	婦人保護施設入所	母子生活支援施設	帰宅		福祉で住宅確保	自宅(自力)	親族宅	友人・知人	他府県相談所	無断退所	その他	計
			自宅	実家								
24	-	20	18	9	5	5	2	-	-	-	3	53
25	-	24	26	13	1	7	-	1	1	1	1	62
26	-	19	24	12	6	7	5	4	-	1	3	69
27	-	21	33	14	7	3	6	5	-	-	2	77
28	-	20	19	10	6	4	2	5	1	-	-	57

(単位:件)

(11) 外国人の一時保護の状況

(単位:人)

国籍	人数
フィリピン	3
中国	1
計	4

3 婦人保護施設の入所状況

(1) 入所の状況

(単位:人)

入所人員	退所理由別人員							計		
	就職	帰宅	住宅設定		他の機関へ移送	施設入所	無断退所		その他	
			福祉	自力						
前年度から継続	-	-	-	-	-	-	-	-	-	-
当年度	3	-	2	-	1	-	-	-	-	3
同伴児童	-	-	-	-	-	-	-	-	-	-

(2) 入所前の居住地別人員

(単位:人)

京都市	京都市内	他府県	不定	計
3	-	-	-	3

4 DV被害者支援対策の状況

(1) DV被害者カウンセリング実施状況(2) 保護命令の書面作成件数

(単位:回)

年度	実施延べ回数
24	227
25	255
26	306
27	337
28	258

(単位:件)

年度	書面作成件数
24	15
25	17
26	16
27	10
28	9

(3) DV被害者地域生活支援サポーター事業

(単位:人)

年度	サポーター登録者数	登録累計	利用実績
24	21	42	5
25	13	55	-
26	10	65	5
27	8	73	2
28	5	78	2

(4) 京都府家庭支援センター法律相談事業

	総合相談		女性相談		合計
	男性	女性	男性	女性	
25	1	2	2	43	48
26	0	0	1	62	63
27	0	1	0	58	59
28	0	1	0	62	63

障害相談部門

表1 市町村別・障害別・相談方法別 取扱人員

(単位:人、%)

市町村名	取扱人員			視覚障害			聴覚・平衡障害			音声・言語等障害			肢体不自由			内部障害			
	来所	巡回	文書	来所	巡回	文書	来所	巡回	文書	来所	巡回	文書	来所	巡回	文書	来所	巡回	文書	
福知山市	12	73	122	3	10	18	28	1	12	60	41	113						62	62
舞鶴市	35	74	171	4	26	26	26		35	70	109	214						36	36
綾部市	9	30	121	12		9	9		9	18	44	71						68	68
宇治市	141	1	632	1		59	59	4	141	0	214	355						355	355
宮津市	6	33	110	6	9	6	15		6	18	32	56						72	72
亀岡市	35	43	299	2		26	26		35	41	98	174						175	175
城陽市	82	0	262			20	20		82	0	74	156						158	158
向日市	23	8	141	2		21	21		23	6	72	101						48	48
長岡京市	36	21	148	12	4	19	23		36	5	71	112						56	58
八幡市	66	2	133	2		23	23		66	0	57	123						53	53
京田辺市	56	8	157	8		29	29		56	0	56	112						72	72
京丹後市	11	32	36	5	1	17	18		11	26	17	54						2	2
南丹市	13	23	141	8		12	12		13	15	35	63						94	94
木津川市	54	8	89	1	7	20	27	1	54	0	20	74						48	48
乙訓郡大山崎町	6	11	42		6	4	10		6	5	17	28						21	21
久世郡久御山町	6	2	74			7	7		6	2	13	21						54	54
井手町	24	1	24	1		2	2		24	0	13	37						9	9
磯郡宇治原町	13	4	37		4	1	5		13	0	12	25						24	24
笠置町	3	0	2			1	1		3	0	0	3						1	1
和東町	6	0	10			1	1		6	0	6	12						3	3
相楽郡熊鷹町	29	16	62	9	7	13	20		29	0	19	48						30	30
熊鷹郡山崎村	0	0	6			3	3		0	0	2	2						1	1
船井郡京丹波町	10	22	80	5	1	5	6		10	16	18	44						57	57
伊根町	1	1	15			2	2		1	1	5	7						8	8
与謝郡与謝野町	7	23	84	4	1	13	14		7	18	29	54						42	42
京都市	13	1	0			0	0		13	1	0	14							0
他府県	0	1	0			0	0		0	0	0	1							0
合計	698	438	2,988	85	50	357	407	6	698	303	1,074	2,075						1,551	1,551

表2 障害別・相談方法別・相談内容別 相談件数

(単位:件)

障害	相談方法	手帳	自立支援医療(更生医療)	補装具	職業	施設	生活	その他	計
視覚障害	来所								0
	巡回						85		85
	文書								0
	計	0	0	0	0	0	85	0	85
聴覚・平衡障害	来所								0
	巡回			50					50
	文書		1	356					357
	計	0	1	406	0	0	0	0	407
音声・言語障害	来所								0
	巡回								0
	文書		6						6
	計	0	0	0	0	0	0	0	6
肢体不自由	来所			698					698
	巡回			303					303
	文書		714	360					1,074
	計	0	0	1361	0	0	0	0	2,075
内部障害	来所								0
	巡回								0
	文書		1551						1,551
	計	0	0	0	0	0	0	0	1,551
計	来所	0	0	698	0	0	0	0	698
	巡回	0	0	353	0	0	85	0	438
	文書	0	2,272	716	0	0	0	0	2,988
	計	0	2,272	1,767	0	0	85	0	4,124

表3 障害別・相談方法別・相談内容別 判定書交付件数

(単位:件)

障害	相談方法	自立支援医療 (更生医療)	補装具	施設入所	計
視覚障害	来 所	0	0	0	0
	巡 回	0	0	0	0
	文 書	0	0	0	0
	計	0	0	0	0
聴覚・ 平衡障害	来 所	0	0	0	0
	巡 回	0	0	0	0
	文 書	1	356	0	357
	計	1	356	0	357
音声・ 言語障害	来 所	0	0	0	0
	巡 回	0	0	0	0
	文 書	6	0	0	6
	計	6	0	0	6
肢体不 自由	来 所	0	127	0	127
	巡 回	0	74	0	74
	文 書	714	360	0	1074
	計	714	561	0	1275
内部障 害	来 所	0	0	0	0
	巡 回	0	0	0	0
	文 書	1,551	0	0	1551
	計	1551	0	0	1551
計	来 所	0	127	0	127
	巡 回	0	74	0	74
	文 書	2272	716	0	2988
	計	2272	917	0	3189

表4 市町村別・内容別 補装具交付判定書交付件数

(単位:件、%)

保健所	市町村名	義 肢		装 具				座位保持装置	義眼	眼 鏡			
		義手	義足	下肢装具	靴型装具	体幹装具	上肢装具			矯正眼鏡	遮光眼鏡	コンタクトレンズ	弱視眼鏡
乙訓	向日市	1		9	2			2					
	長岡京市		2	15	2			2					
	大山崎町			8									
山城北	宇治市	1	8	30	4	2		3					
	城陽市	1	5	13	1		1	1					
	久御山町			3									
	八幡市		5	22	1			2					
	京田辺市		2	14	1			5					
	井手町		2	2				1					
	宇治田原町			2									
山城南	木津川市		2	7			1	1					
	笠置町	1											
	和束町			2									
	精華町			8	2		1						
	南山城村												
南丹	亀岡市	2	5	11	2		1	8					
	南丹市		1	4				2					
	京丹波町		1	6	2			1					
中丹西	福知山市	1	3	8	1			3					
中丹東	舞鶴市		2	31	6	1	1	5					
	綾部市		4	6				1					
丹後	宮津市		1	5	2			1					
	京丹後市		3	8	2			3					
	伊根町				1								
	与謝野町		1	3	1			1					
府内計		7	47	217	30	3	5	42					
京都市				1	1								
他府県													
合計		7	47	218	31	3	5	42					
構成比		0.8	5.1	23.8	3.4	0.3	0.5	4.6	0.0	0.0	0.0	0.0	0.0

表5 市町村別・内容別 補装具交付判定書交付件数（続き）

（単位：件、％）

高度難聴用		補聴器				車椅子		電動 車椅子	重度障害 者用意思 伝達装置	その 他	合計		
ポケット 型	耳かけ 型	重度難聴用 ポケット 型	重度難聴用 耳かけ 型	耳あな 型	骨導型	デジタル	FM					普通型	その他
	15		6					5	7	2	1	1	51
1	12	1	3	1				5	6	2			52
	3			1				2	1			1	16
1	38	3	14	1				17	15	5	1		143
2	13		4					5	5	3	2		56
1	5		1					1					11
2	19		2					5	3	4			65
2	18	2	7					3	3	1			58
1	1								1				8
	1							1	1				5
4	12	1	3					3	4	1			39
1													2
3													5
1	7		5					4	2				30
1	1		1										3
	13		12	1				10	5	5			75
	8		3	1				2	3	2	1		27
2	3							3		1			19
	11		7					8	4	1	1		48
1	19	2	5					8	7	2			90
	7		2					2	3				25
	5		1					2					17
4	8		5					2	3	1			39
	2												3
	11		1				1	5	3				27
27	232	9	82	5			1	93	76	30	6	2	914
									1				3
27	232	9	82	5			1	93	77	30	6	2	917
2.9	25.3	1.0	8.9	0.5	0.0	0.0	0.1	10.1	8.4	3.3	0.7	0.2	100.0

表6 市町村別・身体障害者手帳交付台帳登録者数

平成29年3月31日現在

保健所	市町村名	視覚	聴覚	平衡・音声・言語			肢体不自由			内 部							合計	
				平衡	音・言	小計	肢体一般	脳原性	小計	心臓	じん臓	呼吸器	ぼうこう直腸	小腸	免疫	肝臓		小計
乙 訓	向日市	212	279	1	25	26	1,503	25	1,528	619	168	49	100	4	2	4	946	2,991
	長岡京市	315	363	11	52	63	2,306	36	2,342	1,094	265	99	150	2	11	4	1,625	4,708
	大山崎町	35	49	0	7	7	365	8	373	155	35	8	36	0	4	3	241	705
山城北	宇治市	615	789	18	121	139	5,095	83	5,178	2,579	517	110	330	6	29	21	3,592	10,313
	城陽市	279	364	5	57	62	2,208	25	2,233	1,111	230	80	149	3	3	11	1,587	4,525
	久御山町	53	75	1	13	14	586	5	591	275	60	10	23	1	0	0	369	1,102
	八幡市	284	382	10	59	69	2,385	43	2,428	793	315	78	192	3	11	7	1,399	4,562
	京田辺市	210	240	4	37	41	1,547	21	1,568	650	164	44	99	3	10	6	976	3,035
	井手町	41	61	3	5	8	333	1	334	151	55	16	18	1	1	1	243	687
	宇治田原町	36	40	0	6	6	303	3	306	154	31	5	19	2	1	0	212	600
山城南	木津川市	170	297	3	29	32	1,473	25	1,498	807	173	41	89	2	6	6	1,124	3,121
	笠置町	5	12	0	4	4	110	0	110	50	6	6	3	0	0	0	65	196
	和束町	15	53	0	3	3	254	1	255	61	7	8	8	0	1	0	85	411
	精華町	66	119	2	16	18	686	11	697	346	74	20	44	0	3	3	490	1,390
	南山城村	15	14	2	1	3	125	1	126	51	9	3	4	0	0	0	67	225
南 丹	亀岡市	258	401	5	47	52	2,359	39	2,398	1,162	261	73	135	4	10	14	1,659	4,768
	南丹市	193	295	8	41	49	1,417	22	1,439	581	119	100	78	1	5	4	888	2,864
	京丹波町	138	158	0	32	32	742	8	750	290	62	33	37	2	0	2	426	1,504
中丹西	福知山市	416	638	5	85	90	3,059	43	3,102	805	259	164	190	3	6	9	1,436	5,682
中丹東	舞鶴市	362	493	8	77	85	2,558	84	2,642	782	220	74	180	5	6	2	1,269	4,851
	綾部市	213	315	5	40	45	1,250	28	1,278	445	110	32	108	1	4	2	702	2,553
丹 後	宮津市	97	150	1	20	21	834	17	851	299	55	22	51	1	2	2	432	1,551
	京丹後市	262	270	2	51	53	1,912	47	1,959	648	150	71	142	1	1	2	1,015	3,559
	伊根町	19	24	0	0	0	109	1	110	34	3	2	8	0	0	0	47	200
	与謝野町	68	129	1	19	20	813	22	835	344	50	27	61	1	3	2	488	1,540
府 内 計		4,377	6,010	95	847	942	34,332	599	34,931	14,286	3,398	1,175	2,254	46	119	105	21,383	67,643

表7 市町村別療育手帳所持者数

(単位:人) 平成29年3月31日現在

市町村名	18歳未満			18歳以上			合計		
	A	B	計	A	B	計	A	B	計
福知山市	57	115	172	328	355	683	385	470	855
舞鶴市	43	104	147	375	459	834	418	563	981
綾部市	14	35	49	136	200	336	150	235	385
宇治市	130	298	428	534	772	1,306	664	1,070	1,734
宮津市	5	23	28	84	116	200	89	139	228
亀岡市	42	101	143	325	406	731	367	507	874
城陽市	37	142	179	251	301	552	288	443	731
向日市	33	50	83	170	234	404	203	284	487
長岡京市	38	79	117	231	291	522	269	370	639
八幡市	43	91	134	221	323	544	264	414	678
京田辺市	45	102	147	155	187	342	200	289	489
京丹後市	31	55	86	262	273	535	293	328	621
南丹市	11	42	53	122	181	303	133	223	356
木津川市	53	129	182	173	202	375	226	331	557
市計	582	1,366	1,948	3,367	4,300	7,667	3,949	5,666	9,615
大山崎町	9	10	19	44	48	92	53	58	111
久御山町	9	29	38	42	73	115	51	102	153
井手町	2	10	12	21	40	61	23	50	73
宇治田原町	12	8	20	32	35	67	44	43	87
笠置町	2	0	2	6	9	15	8	9	17
和束町	1	4	5	14	21	35	15	25	40
精華町	35	82	117	88	92	180	123	174	297
南山城町	1	0	1	16	7	23	17	7	24
京丹波町	6	12	18	66	85	151	72	97	169
与謝野町	14	29	43	92	127	219	106	156	262
伊根町	0	1	1	17	21	38	17	22	39
町村合計	91	185	276	438	558	996	529	743	1,272
京都府計	673	1,551	2,224	3,805	4,858	8,663	4,478	6,409	10,887