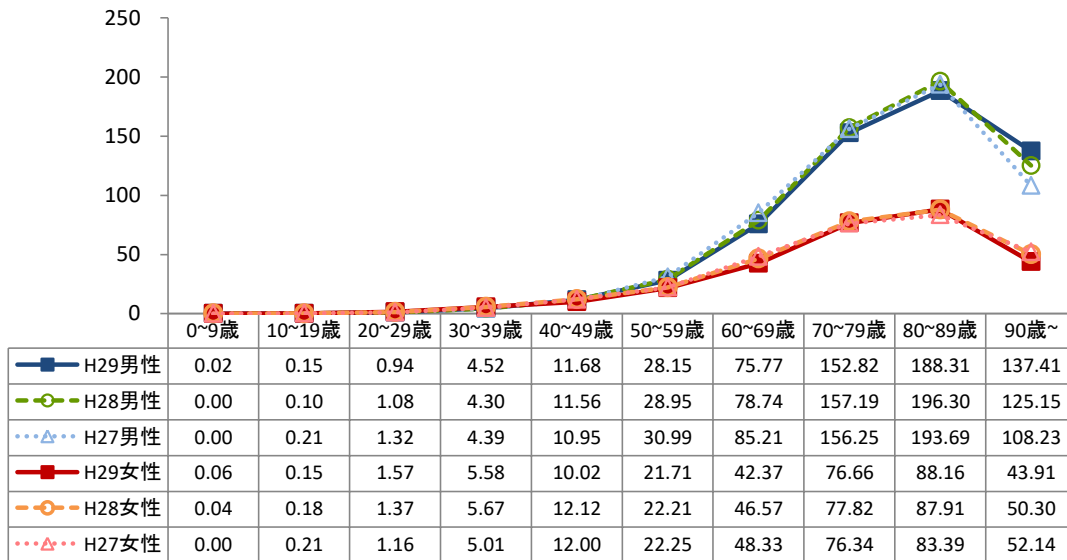
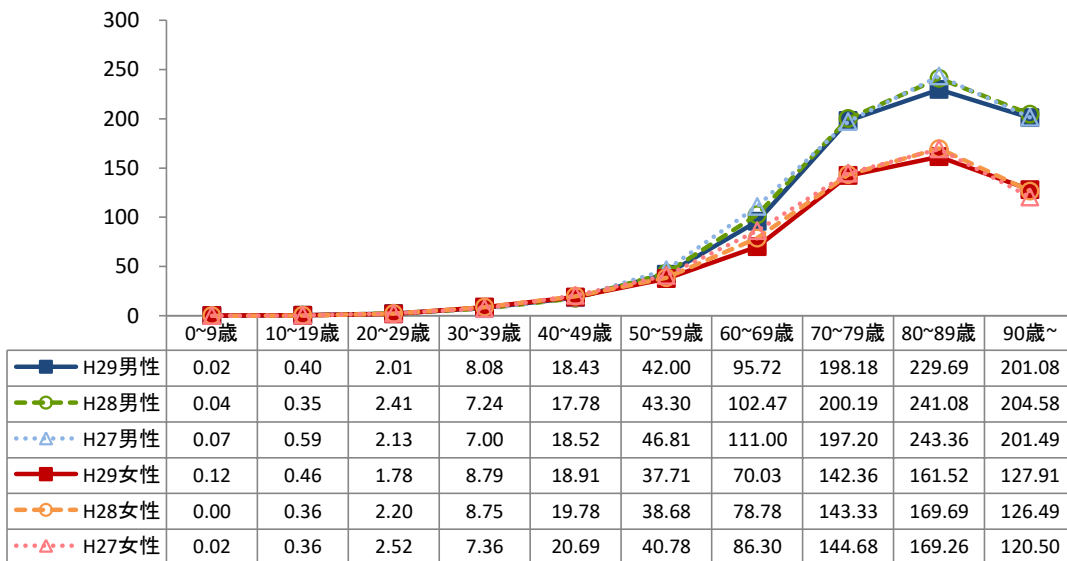


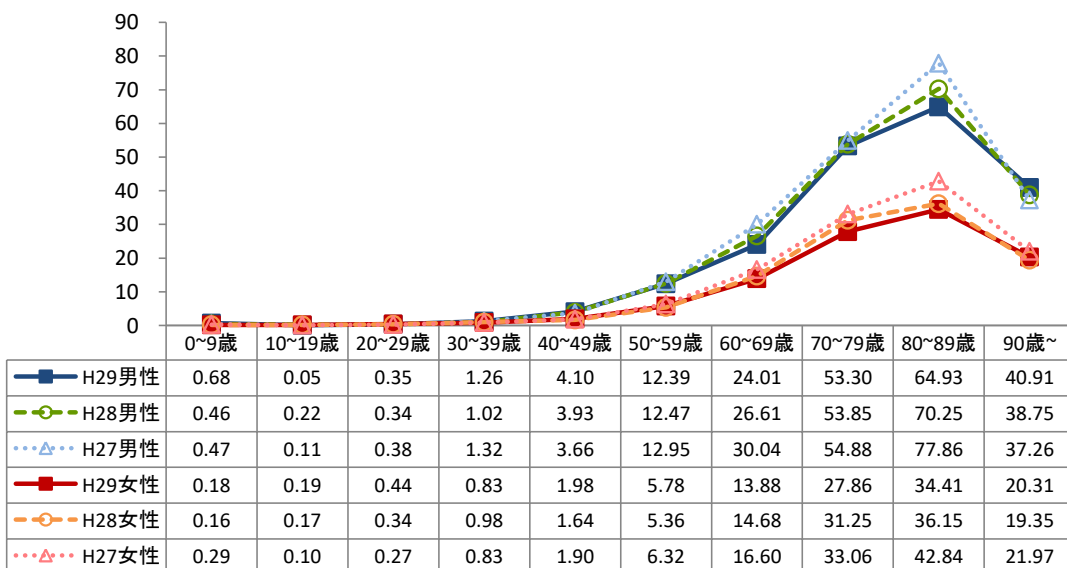
胃がん 受診率(1,000人あたり) 京都府



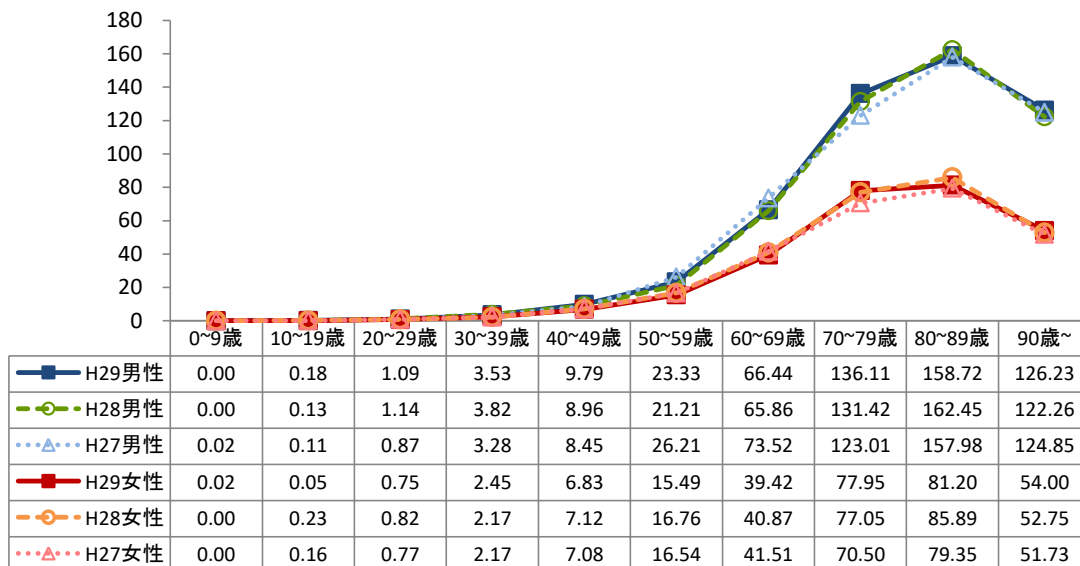
大腸がん 受診率(1,000人あたり) 京都府



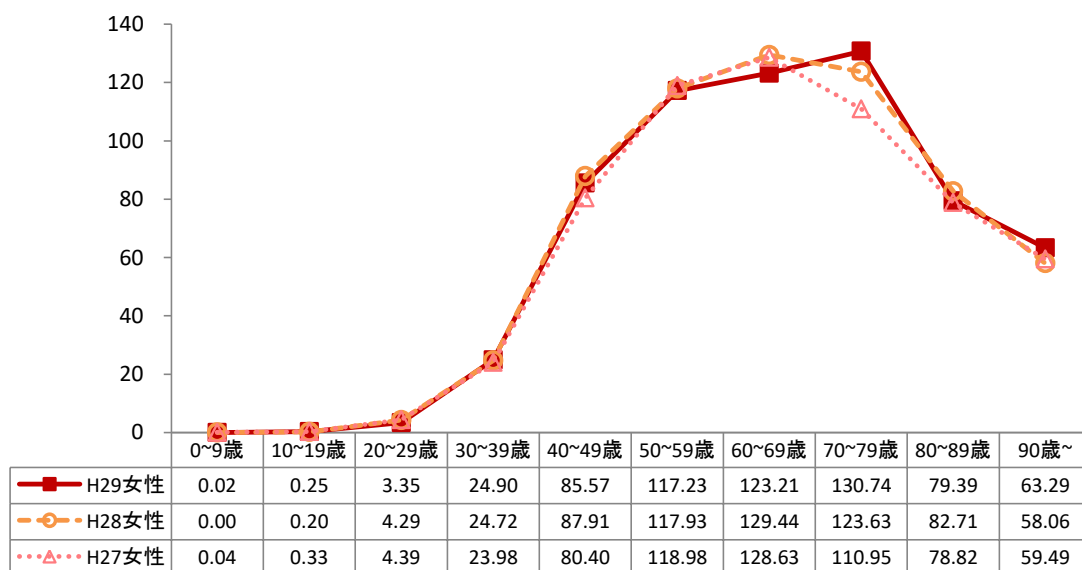
肝がん 受診率(1,000人あたり) 京都府



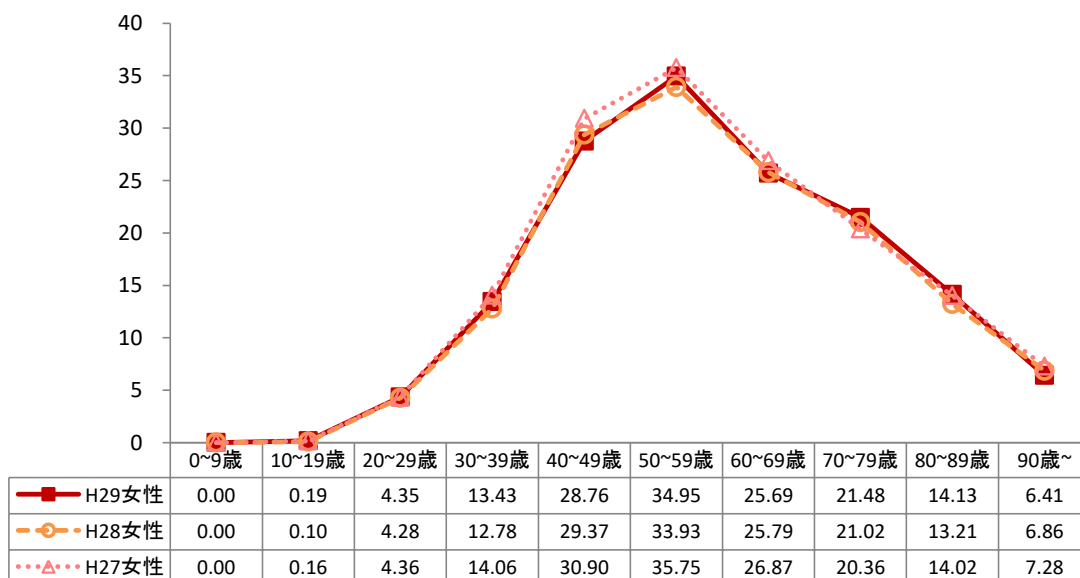
肺がん 受診率(1,000人あたり) 京都府



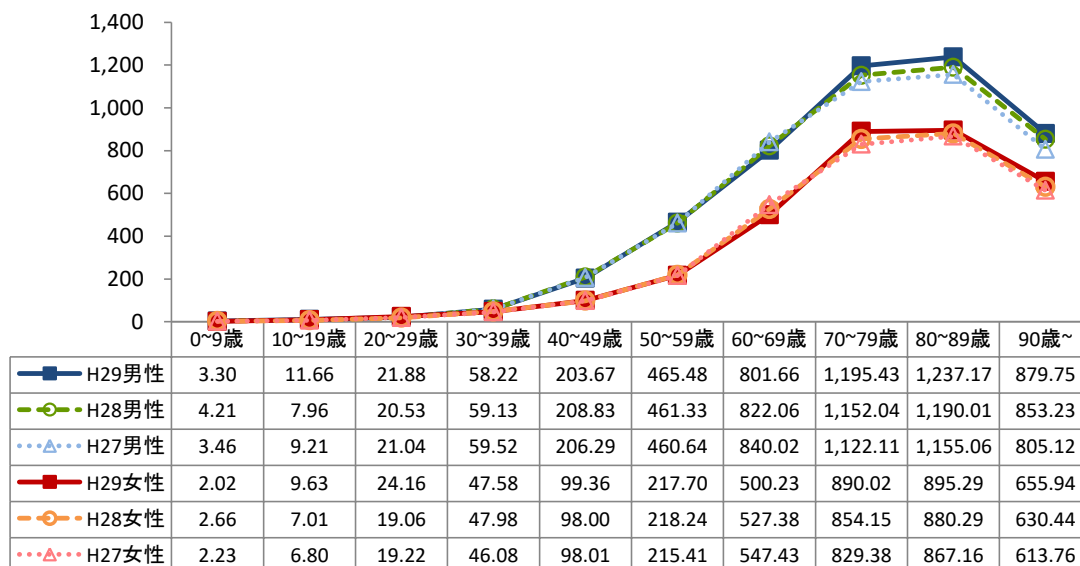
乳がん 受診率(1,000人あたり) 京都府



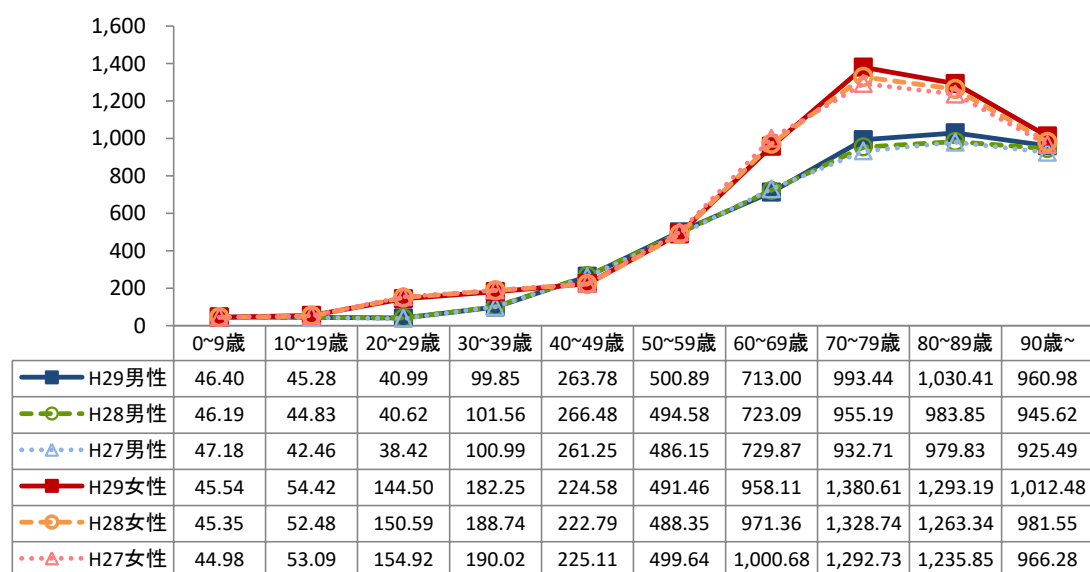
子宮がん 受診率(1,000人あたり) 京都府



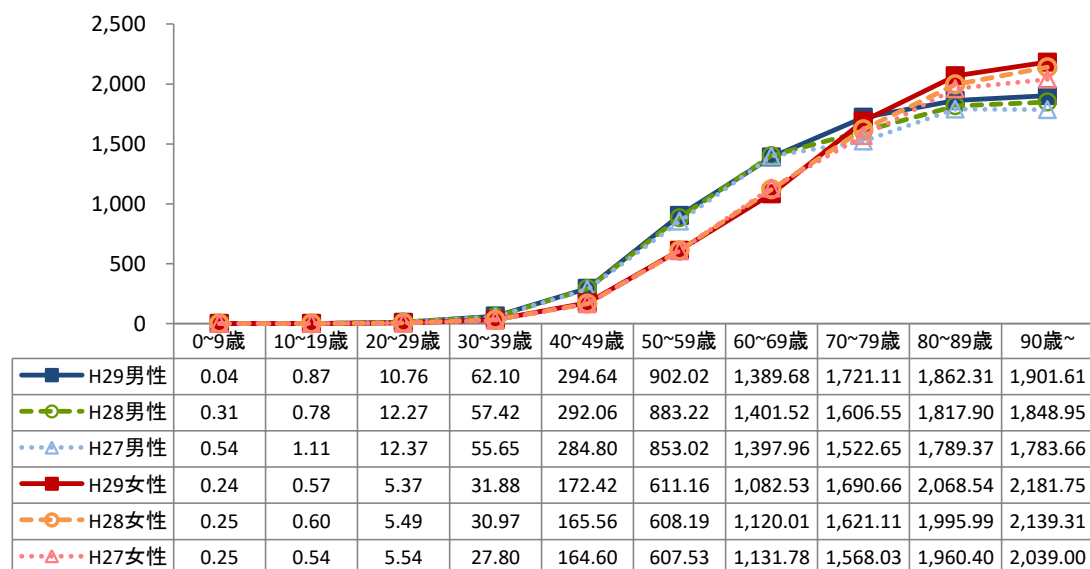
糖尿病 受診率(1,000人あたり) 京都府



脂質異常症 受診率(1,000人あたり) 京都府

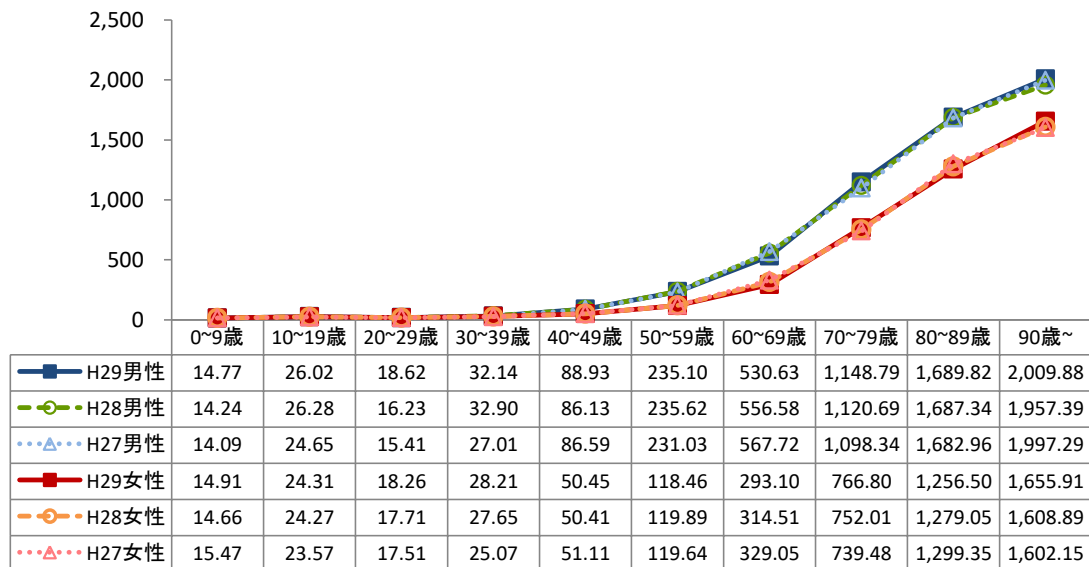


高血圧性疾患 受診率(1,000人あたり) 京都府

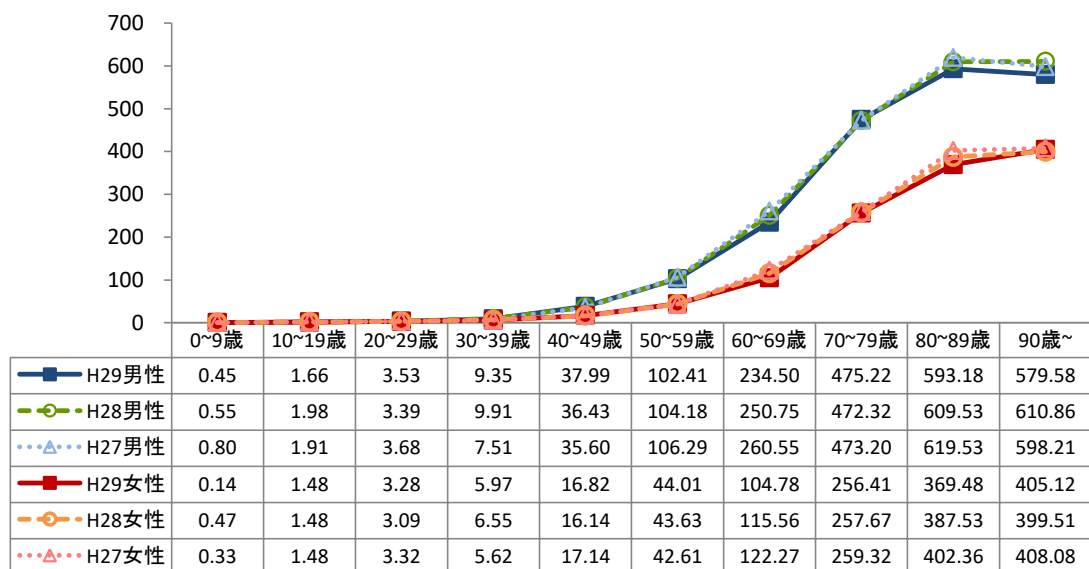


出典:京都府健診・医療・介護総合データベース  
 【社会保険表章用疾病分類】糖尿病:0402 脂質異常症:0403 高血圧性疾患:0901

心疾患 受診率(1,000人あたり) 京都府



虚血性心疾患 受診率(1,000人あたり) 京都府

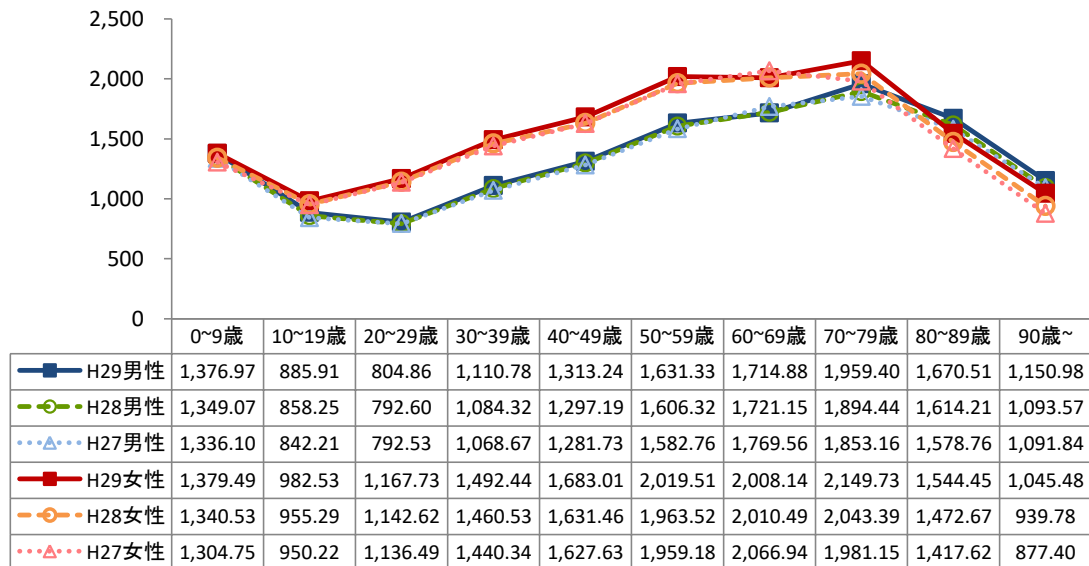


脳血管疾患 受診率(1,000人あたり) 京都府

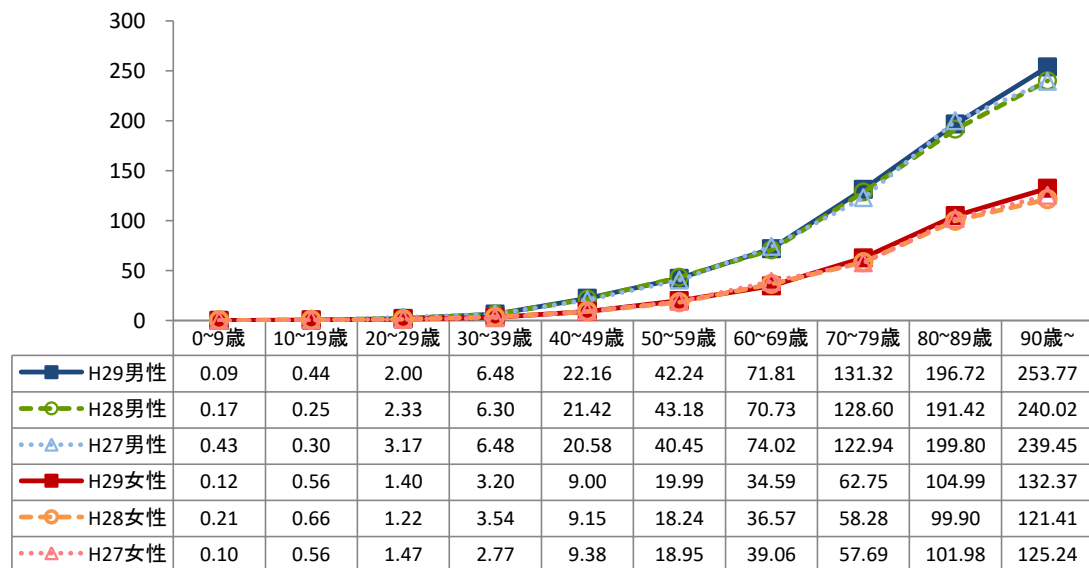


出典:京都府健診・医療・介護総合データベース  
 【社会保険表章用疾病分類】心疾患:0902・0903 虚血性心疾患:0902 脳血管疾患:0904~0908

歯科 受診率(1,000人あたり) 京都府



腎不全 受診率(1,000人あたり) 京都府



出典: 京都府健診・医療・介護総合データベース  
 【社会保険表章用疾病分類】歯科: 1101~1103 腎不全: 1402