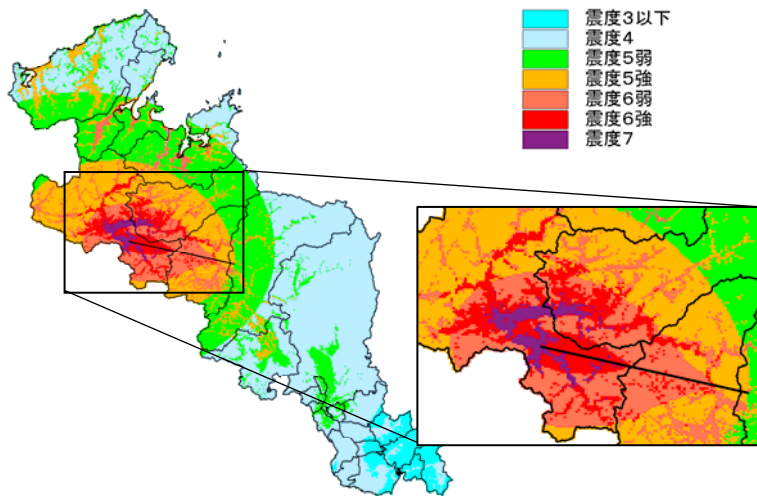


# 三峠断層(マグニチュード7.2)

断層の位置:京都府福知山市～京都府船井郡京丹波町 断層タイプ(変位):左横ずれ

※今回の想定は一定の条件のもとに推計を行ったものであり、実際の被害は想定より大きい場合があります。

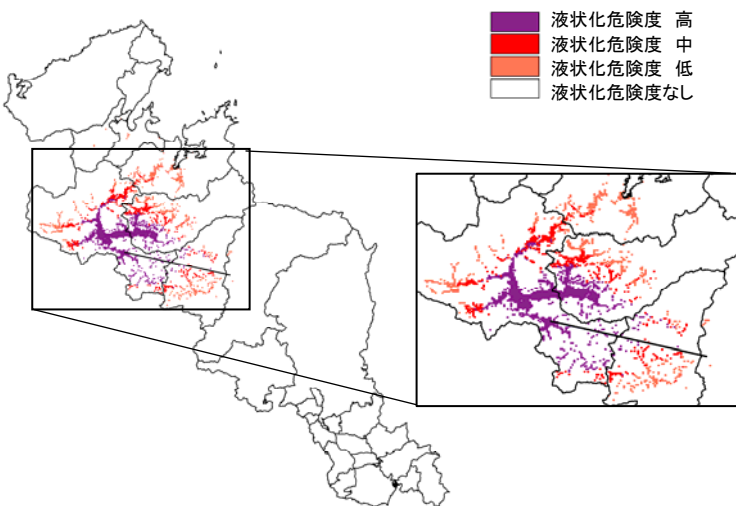


## 【震度予測結果】(左図・上段)

- ・震度7は、福知山市の中・南部と綾部市の西部に分布する。
- ・震度6強は、福知山市、綾部市、京丹波町の河川沿いに広く分布する。

## 【液状化危険度予測結果】(左図・下段)

- ・福知山市の中・南部と綾部市の西部で液状化危険度が高い。



京都府内の行政区界

## 被害数量一覧

	人的被害					建物被害		
	死者数 (人)	負傷者数 (人)	重傷者数 (人)	要救助者数 (人)	短期避難者数 (人)	全壊 (棟)	半壊・一部半壊 (棟)	焼失建物 (棟)
京都市	0	0	0	10	780	60	250	0
山城広域振興局管内	0	0	0	0	170	10	30	0
南丹広域振興局管内	60	530	60	280	8,560	3,150	6,280	500
中丹広域振興局管内	1,060	6,850	1,240	5,500	75,290	32,920	29,350	6,830
丹後広域振興局管内	30	540	30	160	10,930	2,200	8,740	250
府計	1,150	7,920	1,330	5,950	95,730	38,340	44,650	7,580

※端数処理等の計算誤差により、総括表の数値と一致しないことがあります。

- 山城: 宇治市、城陽市、向日市、長岡京市、八幡市、京田辺市、木津川市、大山崎町、久御山町、井手町、宇治田原町、笠置町、和束町、精華町、南山城村
- 南丹: 亀岡市、南丹市、京丹波町
- 中丹: 福知山市、舞鶴市、綾部市
- 丹後: 宮津市、京丹後市、伊根町、与謝野町