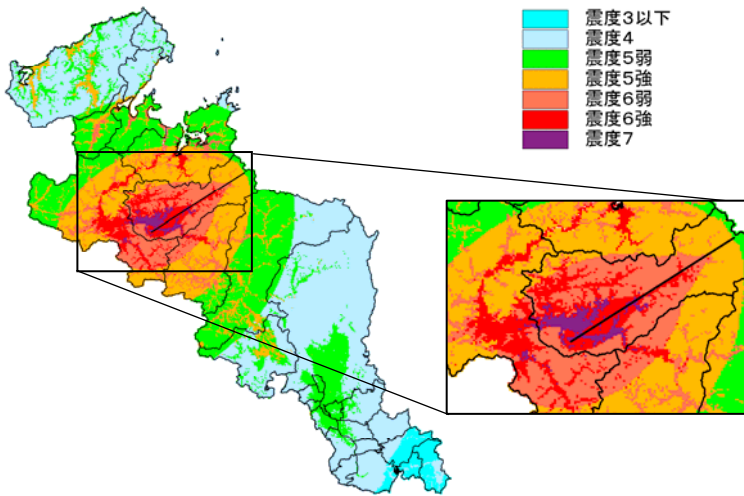


上林川断層(マグニチュード7.2)

断層の位置: 京都府綾部市(西南部～東北部) 断層タイプ(変位): 右横ずれ

※今回の想定は一定の条件のもとに推計を行ったものであり、実際の被害は想定より大きい場合があります。

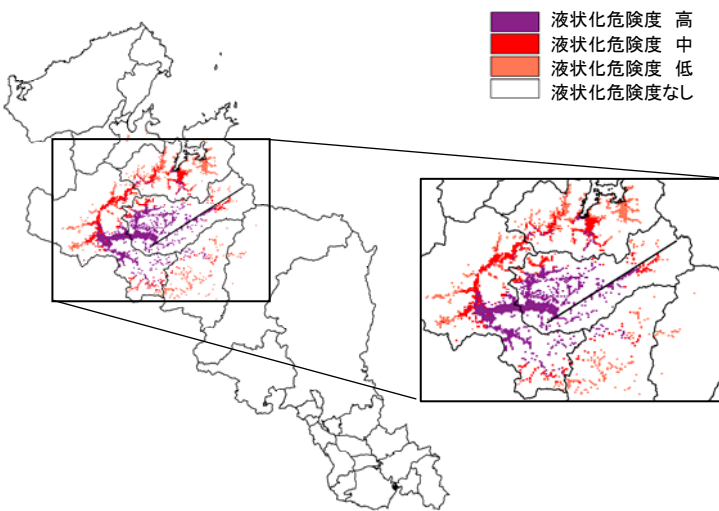


【震度予測結果】(左図・上段)

- ・震度 7 は、福知山市の南西部と綾部市の南西部の一部に分布する。
- ・震度 6 強は、福知山市、舞鶴市、綾部市、京丹波町の平野部に広く分布する。

【液状化危険度予測結果】(左図・下段)

- ・福知山市、綾部市の平野部で液状化危険度が高い。



京都府内の行政区界

被害数量一覧

	人的被害					建物被害		
	死者数 (人)	負傷者数		要救助者数 (人)	短期避難者数 (人)	全壊 (棟)	半壊・一部半壊 (棟)	焼失建物 (棟)
		(人)	重傷者数 (人)					
京都市	0	0	0	20	2,120	120	740	0
山城広域振興局管内	0	0	0	10	490	30	140	0
南丹広域振興局管内	50	530	50	250	8,700	2,920	6,540	550
中丹広域振興局管内	1,090	7,350	1,260	5,360	81,600	34,680	33,290	6,990
丹後広域振興局管内	20	410	20	130	8,580	1,740	6,890	150
府計	1,160	8,290	1,330	5,770	101,490	39,490	47,600	7,690

※端数処理等の計算誤差により、総括表の数値と一致しないことがあります。

- 山城: 宇治市、城陽市、向日市、長岡京市、八幡市、京田辺市、木津川市、大山崎町、久御山町、井手町、宇治田原町、笠置町、和束町、精華町、南山城村
- 南丹: 亀岡市、南丹市、京丹波町
- 中丹: 福知山市、舞鶴市、綾部市
- 丹後: 宮津市、京丹後市、伊根町、与謝野町