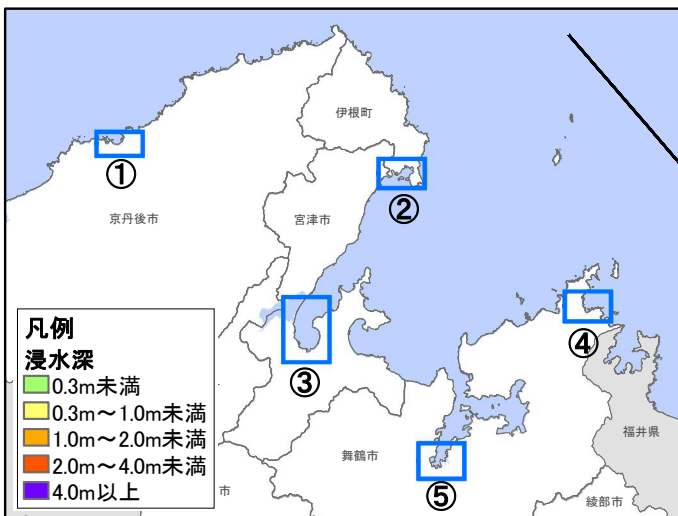
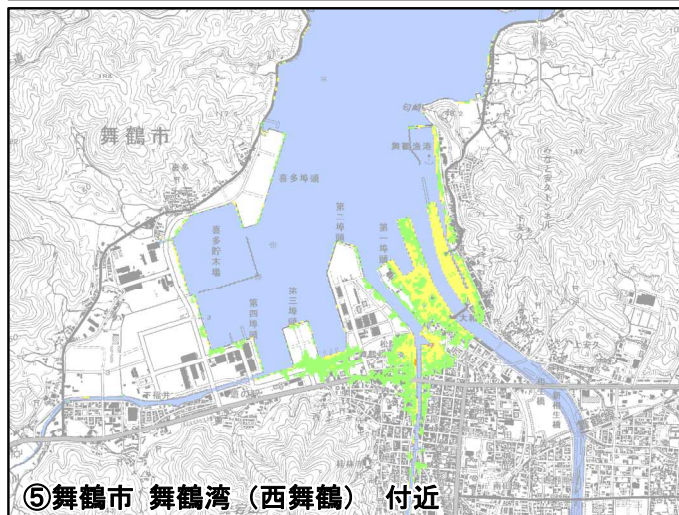
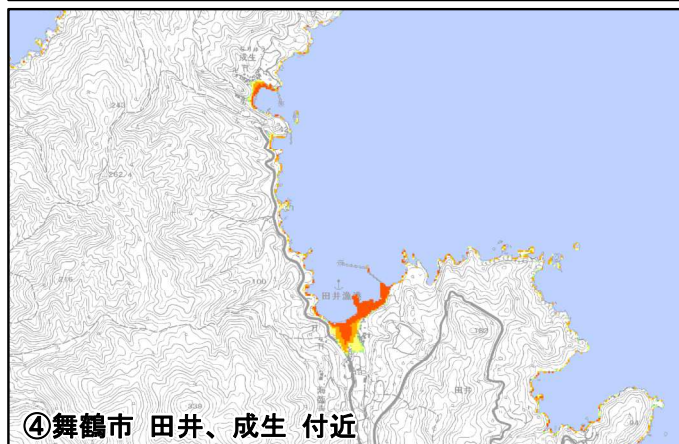
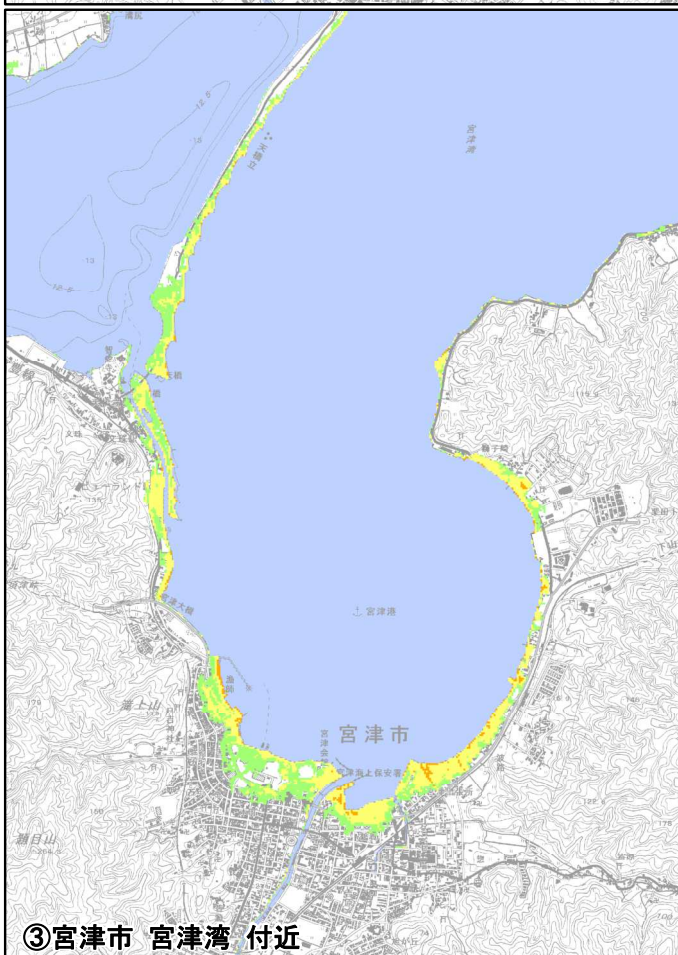


F53 (若狭湾内断層) (マグニチュード (Mw) 7.2)



【津波浸水予測結果】(下図)

海岸や河川沿い低地の市街地、集落が浸水する。舞鶴市、宮津市、伊根町の集落の一部では浸水深が1m以上となり、宮津市、舞鶴市の一部で2mを超える場所もある。

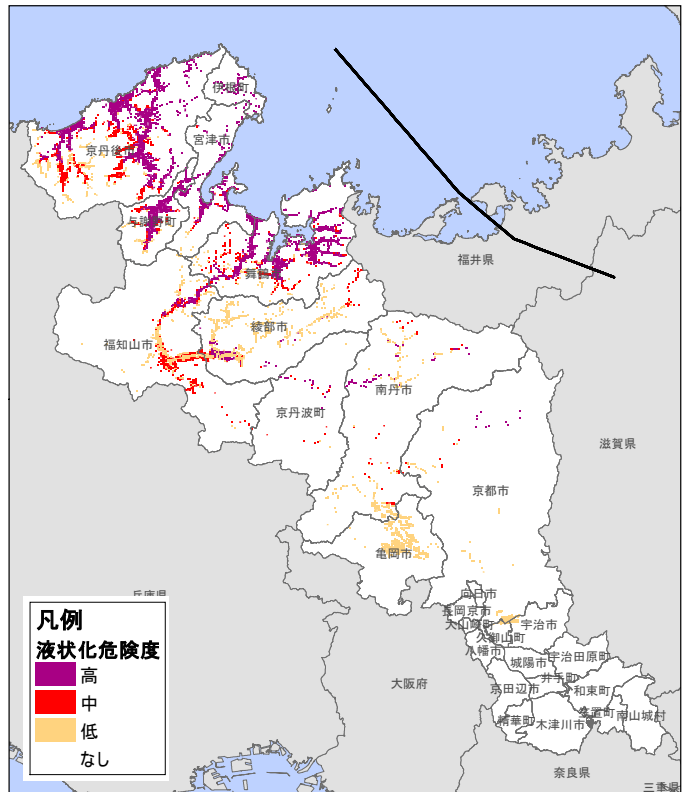
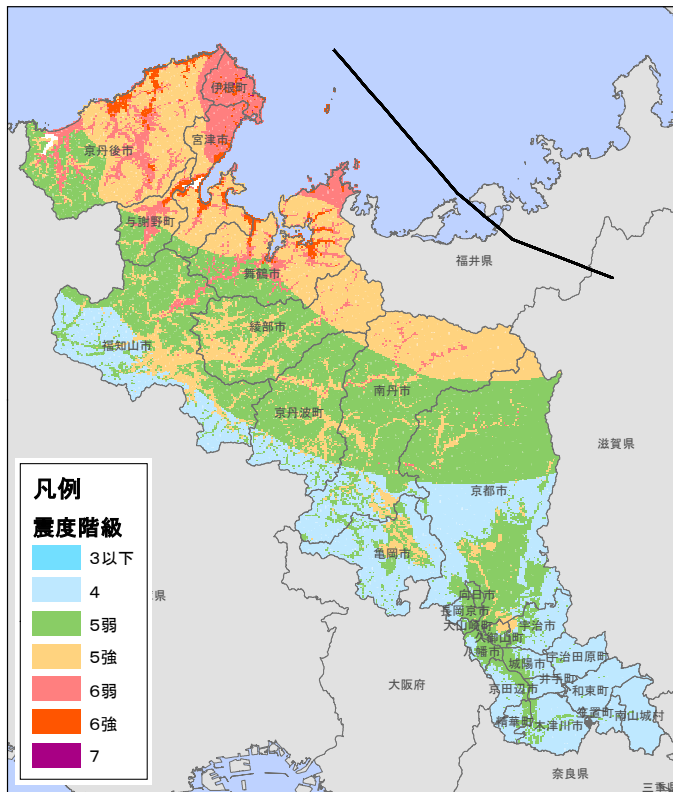


【震度予測結果】（下図）

- ・震度7は、舞鶴市、宮津市、伊根町の一部に分布する。
- ・震度6強は、舞鶴市、宮津市、京丹後市、伊根町、与謝野町の平野部に分布する。

【液状化危険度予測結果】（下図）

- ・舞鶴市、宮津市、京丹後市、伊根町、与謝野町の平野部で液状化危険度が高いほか、福知山市、綾部市、南丹市、京丹波町の平野部の一部で液状化危険度が高い。



被害数量一覧

F53	人的被害(人)					建物被害(棟)			
	死者数	負傷者数		要救助者数	避難者数		全壊棟数	半壊棟数	焼失棟数
		重傷者数	軽傷者数		短期	長期			
広域振興局等									
京都市	—	20	—	—	240	10	10	120	—
地震	—	20	—	—	—	—	10	120	—
山城広域振興局	—	—	—	—	10	0	0	0	—
地震	—	—	—	—	—	—	0	0	—
南丹広域振興局	0	90	0	0	670	80	100	550	—
地震	0	90	0	0	—	—	100	550	—
中丹広域振興局	380	2,370	360	590	—	—	4,010	9,890	3,050
地震	200	2,210	300	590	26,220	7,350	3,990	9,620	3,050
津波	180	160	60	0	—	—	20	270	—
丹後広域振興局	800	5,790	1,080	930	—	—	11,270	20,930	7,520
地震	680	5,620	1,020	930	31,680	9,720	11,220	20,320	7,520
津波	120	170	60	0	—	—	50	610	—
府計	1,180	8,270	1,440	1,520	—	—	15,390	31,490	10,570
地震	880	7,940	1,320	1,520	58,820	17,160	15,320	30,610	10,570
津波	300	330	120	0	—	—	70	880	—

山城：宇治市、城陽市、向日市、長岡京市、八幡市、京田辺市、木津川市、大山崎町、久御山町、井手町、宇治田原町、笠置町、和束町、精華町、南山城村

南丹：亀岡市、南丹市、京丹波町

中丹：福知山市、舞鶴市、綾部市

丹後：宮津市、京丹後市、伊根町、与謝野町

※ 被害数は1の位を四捨五入 0：若干の被害あり、—：被害なし