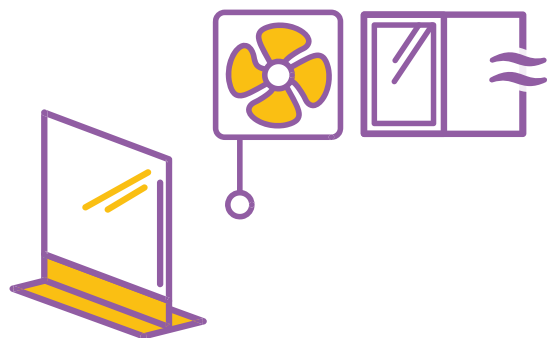


# 飲食時の「きょうとマナー」にご協力を！

適切なアクリル板や  
換気設備のあるお店で！



会話の時は  
マスクを着用！



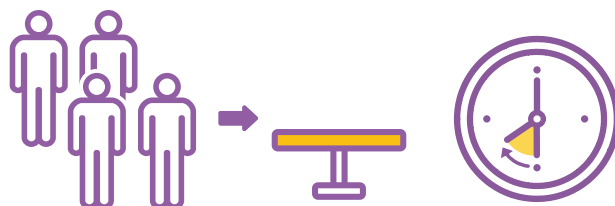
食事前、退店時には  
手指消毒を！



お店では大声で  
話さないでください！



2時間、同一テーブル  
4人までを目安に！



体調が悪い時は  
外出を控えましょう



感染防止対策に  
取り組んでいる飲食店を  
京都府が認証しています

認証店一覧・  
申請手続きは  
こちらから

