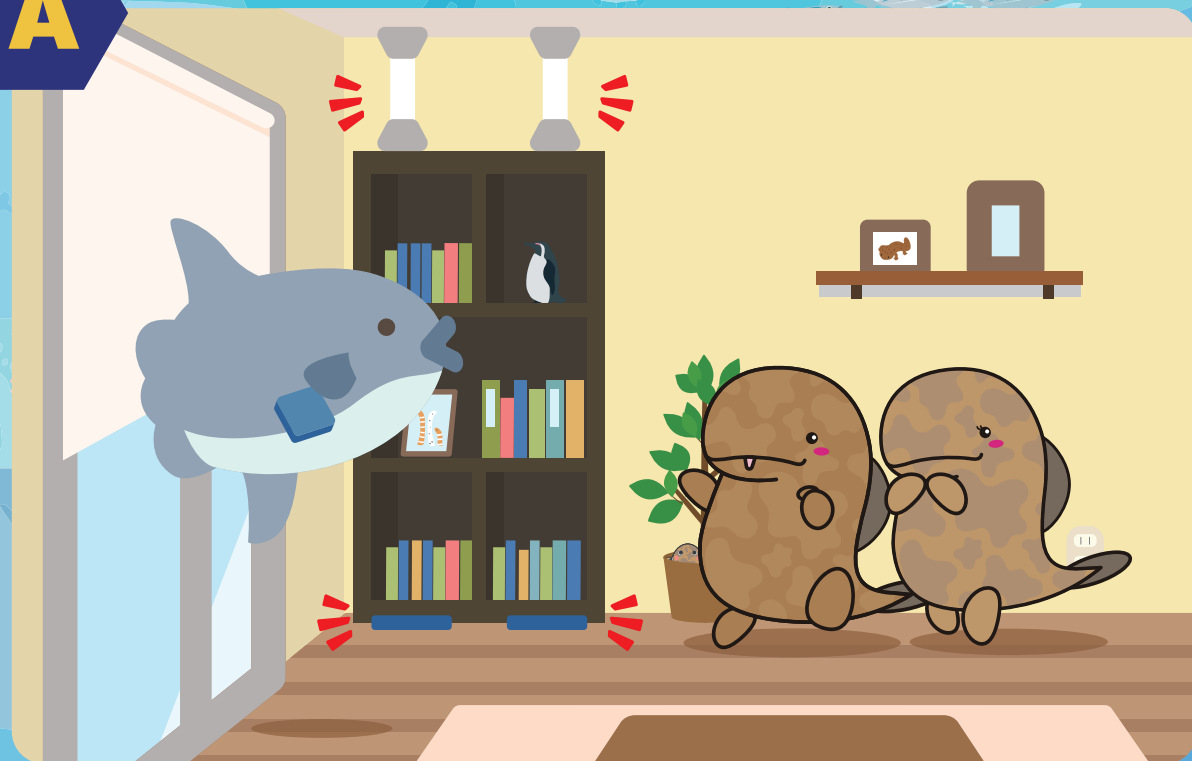


4

こたえ

上は天井とガッチリ固定！
下はすべり止めでガード！

A



かいせつ



地震が起きると家具は大きく揺れて、上だけを固定していても、下がすべって前に倒れることがあります。重たい本棚やタンスほど、その力は強くなります。つっぱり棒で上を押さえ、すべり止めなどで下の動きを止めることで家具全体が動きにくくなり、人が下敷きになる危険を減らすことができます。

もっと詳しく学ぼう！
きょうと防災ハンドブック
P.11へ

5

もんだい

ローリングストックの正しい考えはどっち？

Supermarket



A

期限まで
保存しておく

B

食べて
買い足す