

1 こたえ

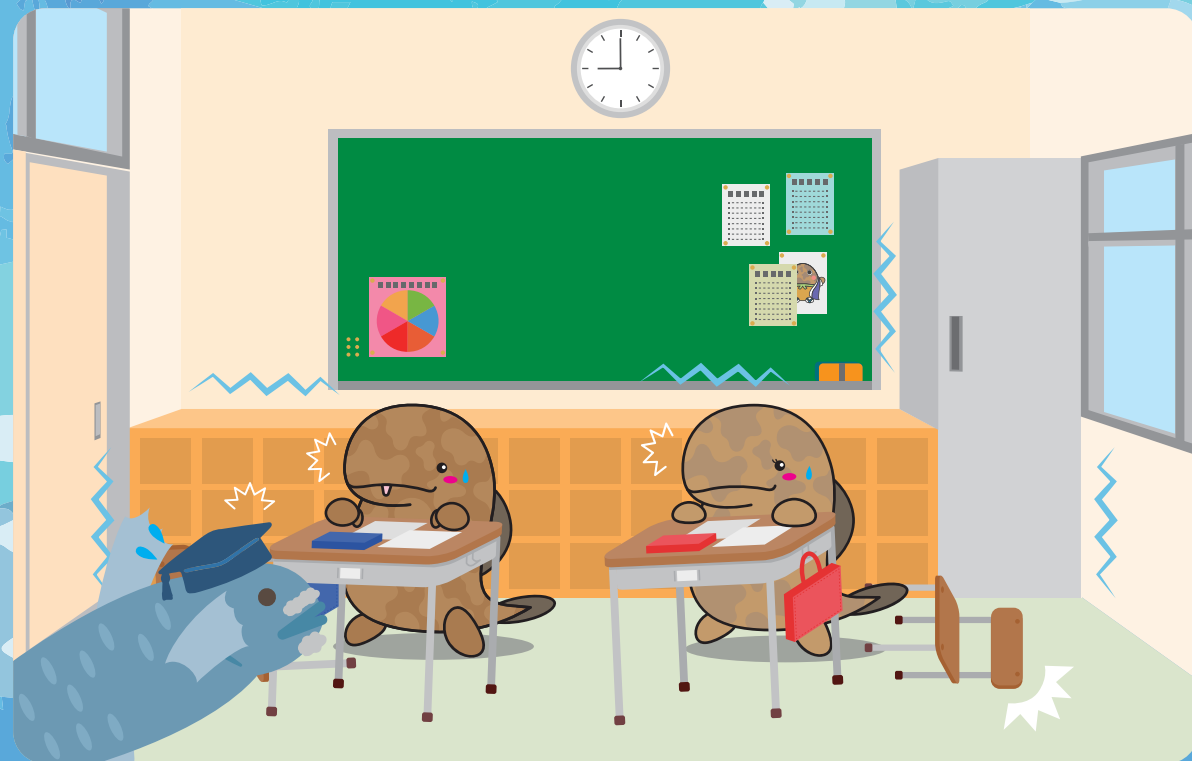
危険な壁や建物から離れ
身を低くして頭を守ろう

A

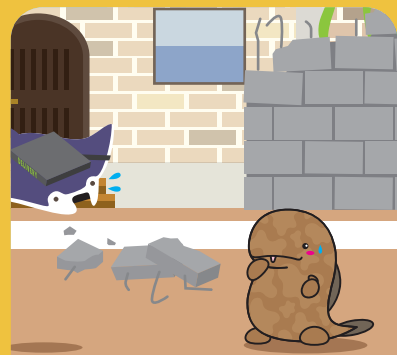


2 もんだい

休み時間に大きな地震が！
どちらの行動が正しい？



かいせつ



ブロック塀は、見た目がしっかりしていても、地震の揺れで急に倒れることがあります。とくに古い塀は、中の鉄筋が弱くなっていることもあります。近くにいと、倒れた塀の下敷きになる危険があります。そのため、地震が起きたらブロック塀から離れ、身を低くして頭を守ることが大切です。

もっと詳しく学ぼう！
きょうと防災ハンドブック
P.09 へ

A

教室の外に
走って逃げる

B

机の下にもぐり
頭を守る