

第22回

京都府新型コロナウイルス感染症対策本部会議

令和2年7月31日（金）午後3時00分～
京都府職員福利厚生センター会議室

次 第

1 開 会

2 議 題

- (1) 今後の対応について
- (2) その他

3 閉 会

第22回京都府新型コロナウイルス感染症対策本部会議

令和2年7月31日

所 属	職 名	氏 名
	知 事	西脇 隆俊
	副知事	山下 晃正
	副知事	古川 博規
	副知事	舟本 浩
	危機管理監	藤森 和也
知事直轄	知事室長	岡本 吉弘
知事直轄	職員長	番場 靖文
総務部	総務部長	野本 祐二
文化スポーツ部	文化スポーツ部長	稲垣 勝彦
健康福祉部	健康福祉部長	松村 淳子
商工労働観光部	商工労働観光部長	鈴木 一弥
府議会	事務局長	太田 稔治
教育委員会	教育長	橋本 幸三
警察本部	警察本部長	上野 正史
山城広域振興局	副局長	湯瀬 敏之
南丹広域振興局	局長	前川 二郎
中丹広域振興局	副局長	平田 俊也
丹後広域振興局	副局長	前田 尚

にテ
レ
ビ
参
加
議
シ
ス
テ
ム

新型インフルエンザ等対策特別措置法第23条第4項に基づく出席者

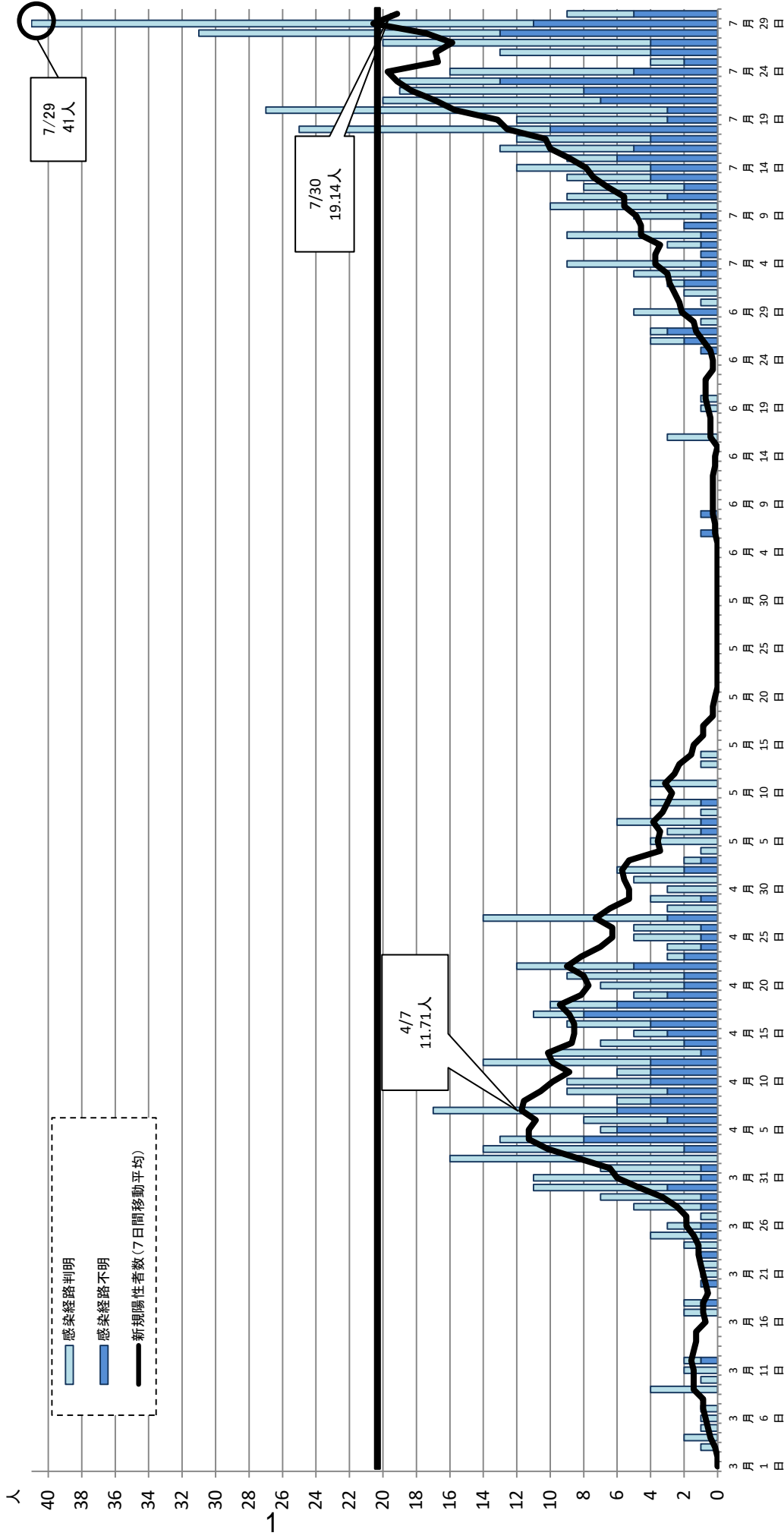
所 属	職 名	氏 名
京都府新型コロナウイルス 感染症対策専門家会議	議長	松井 道宣
京都市	危機管理監	三科 卓巳

感染者の状況(1日当たりの患者発生数)

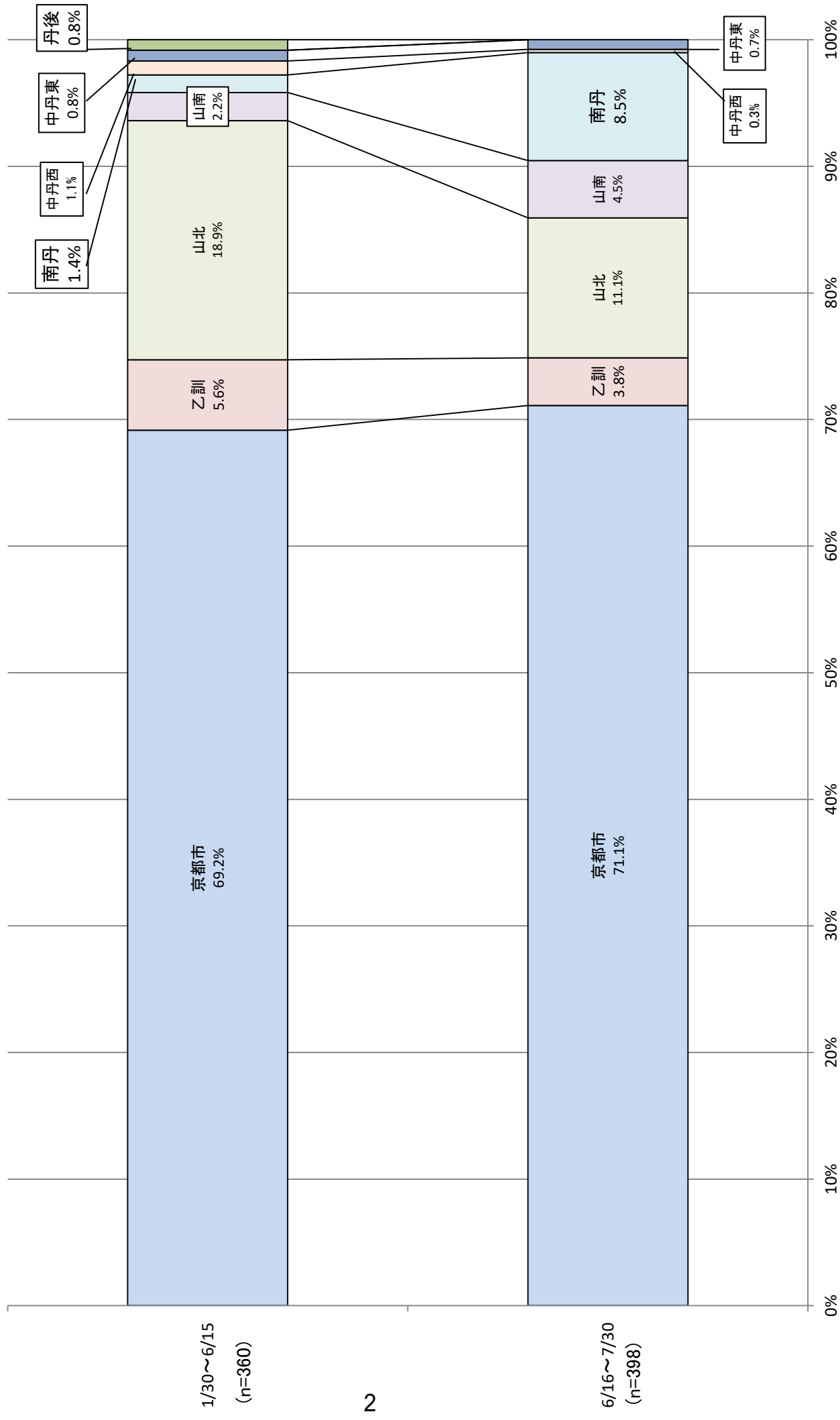
資料1

令和2年7月30日現在

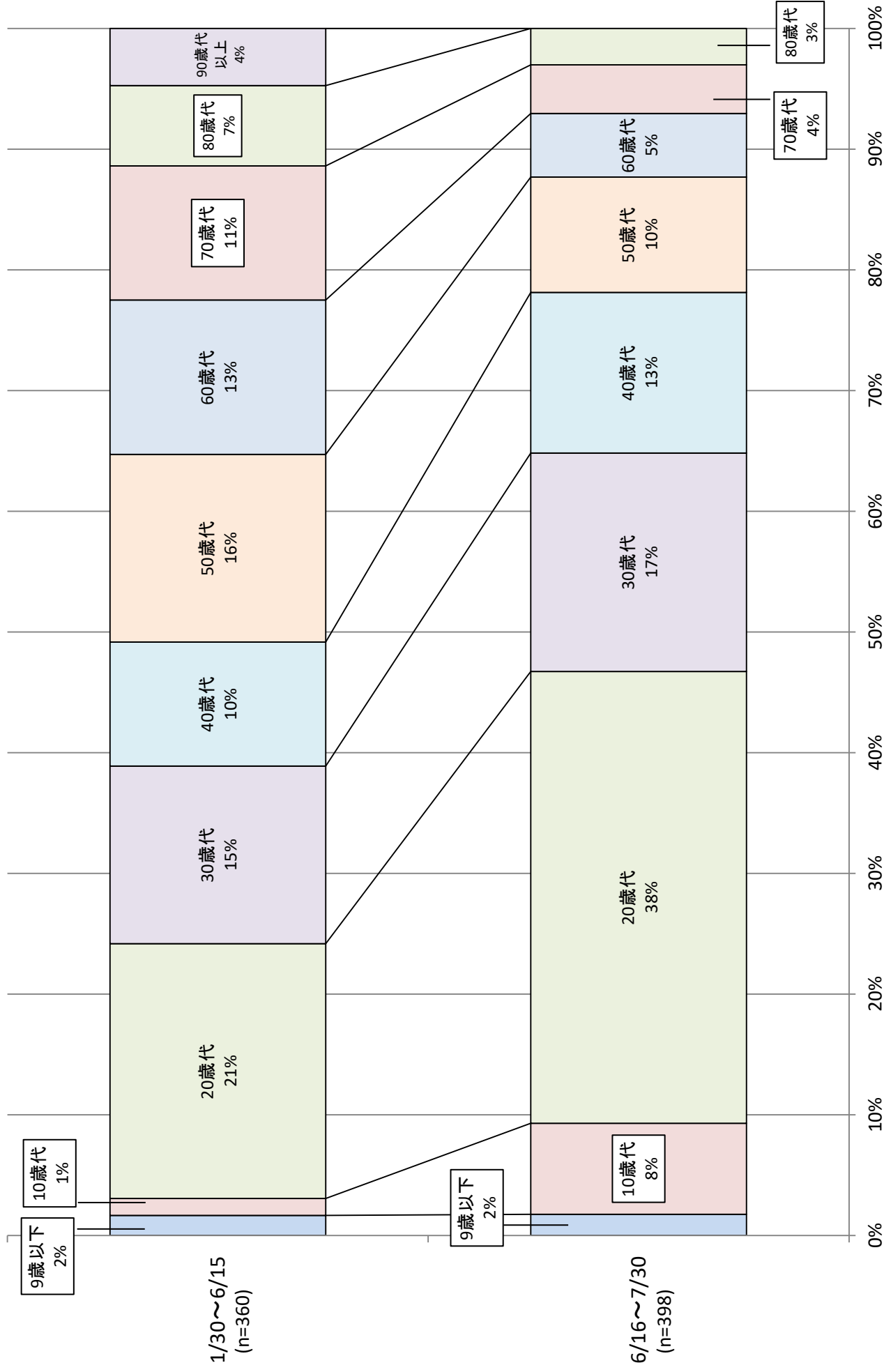
累積患者数					
758	528	108	35	35	32
退院・勧告解除	入院中	宿泊施設	自宅療養	死亡	調整中



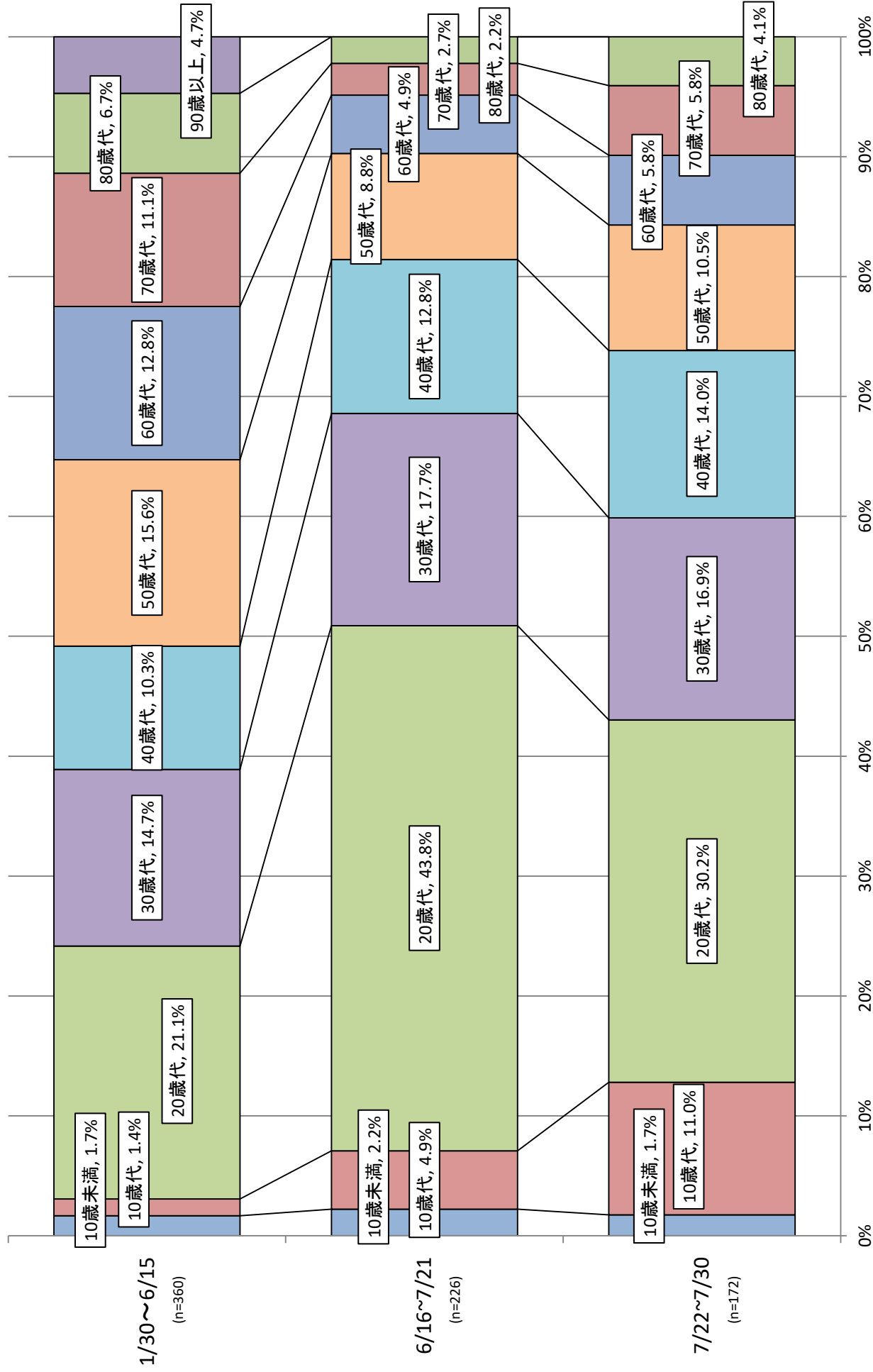
感染者の地域別割合



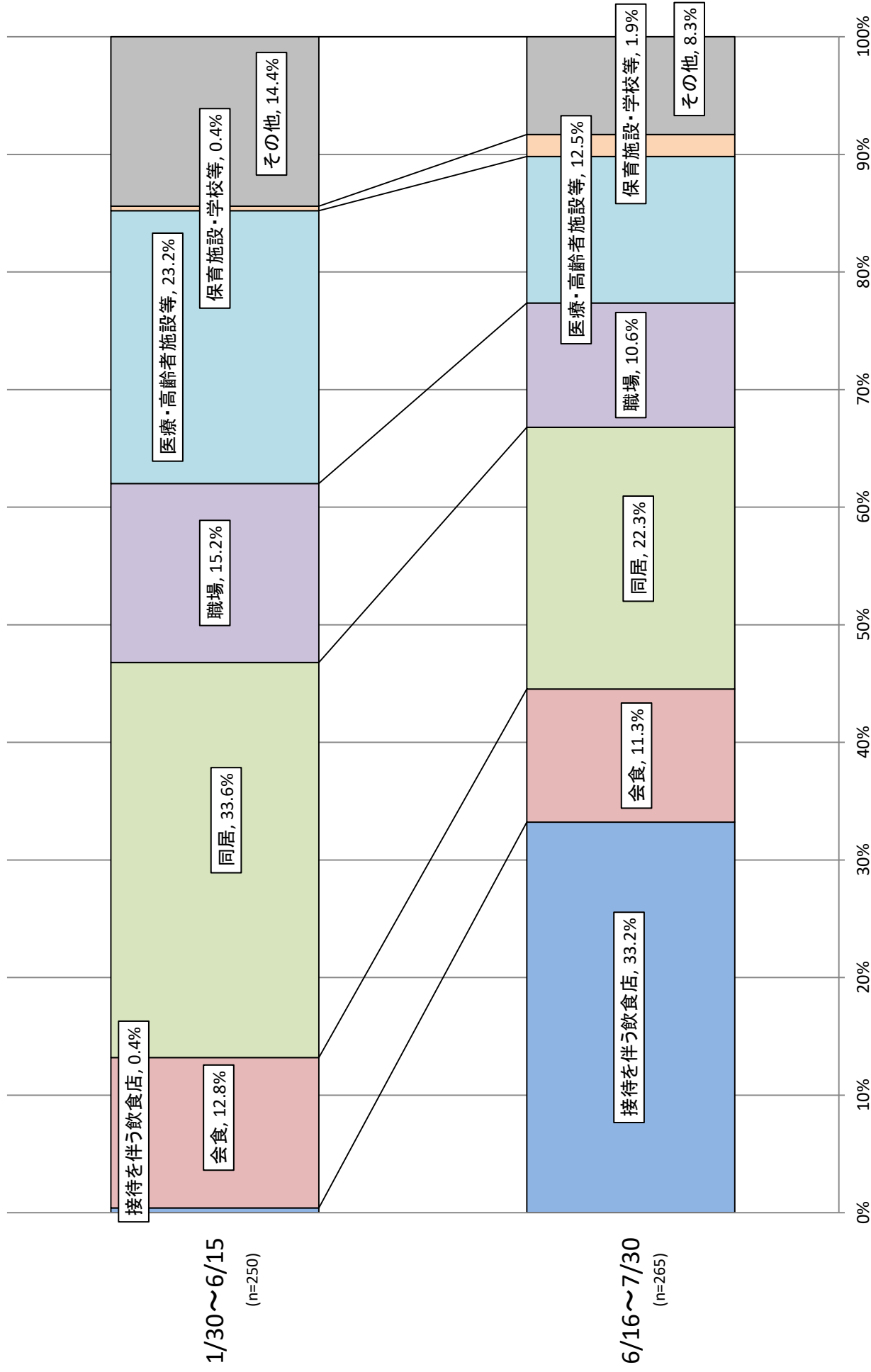
感染者の年齢別割合



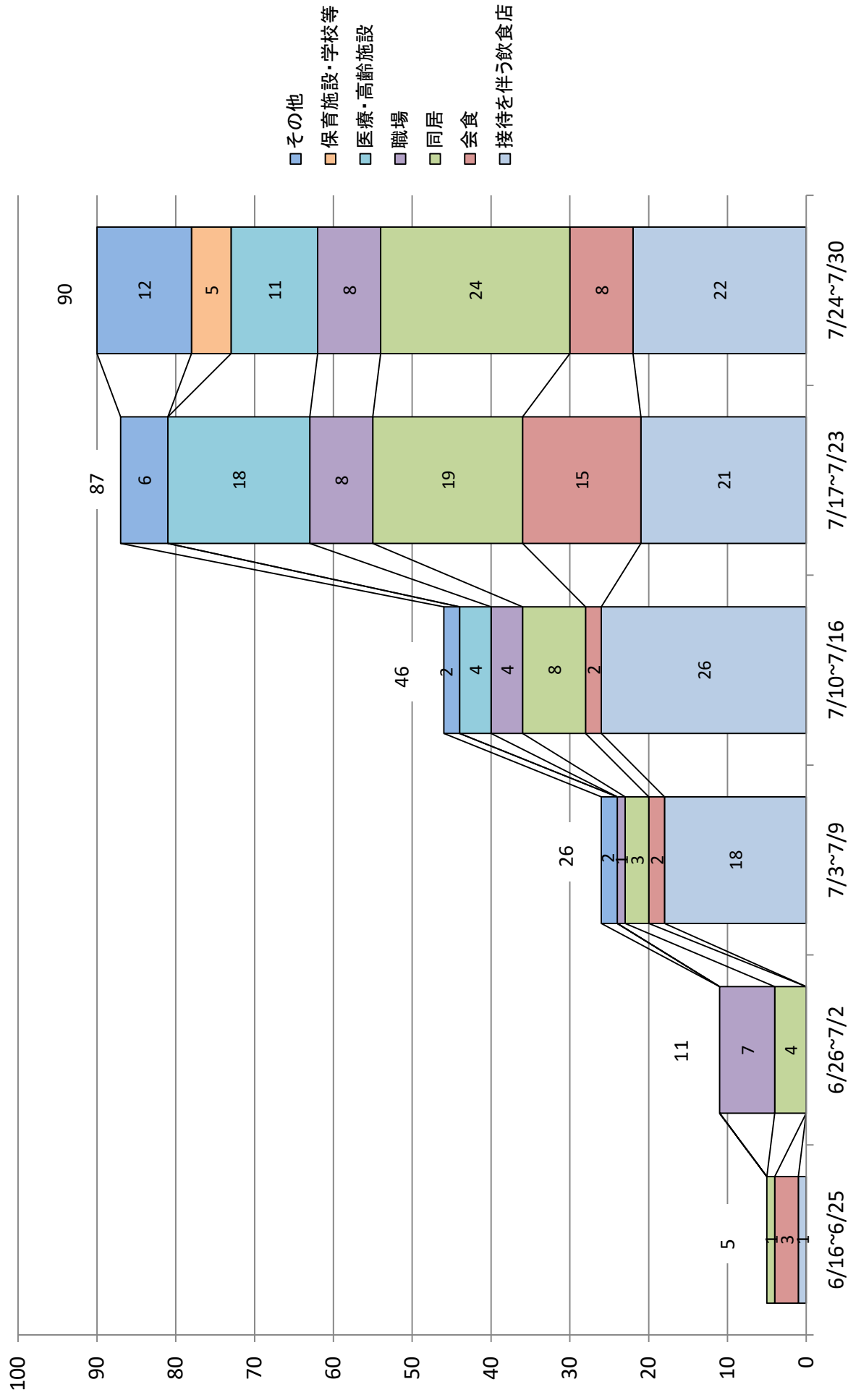
感染者の年代別割合（三期間別）



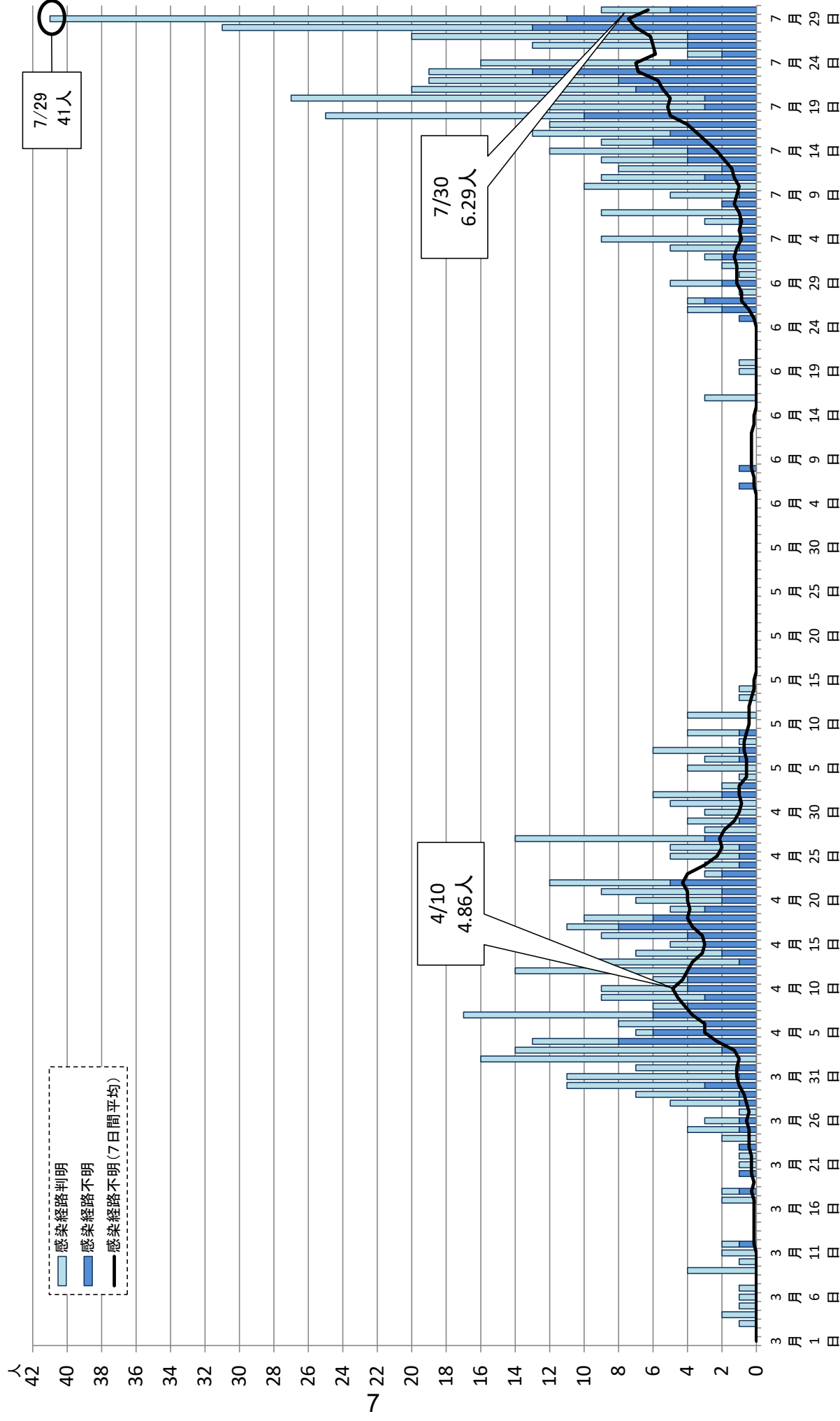
感染者の感染経路別割合(感染経路不明除く)



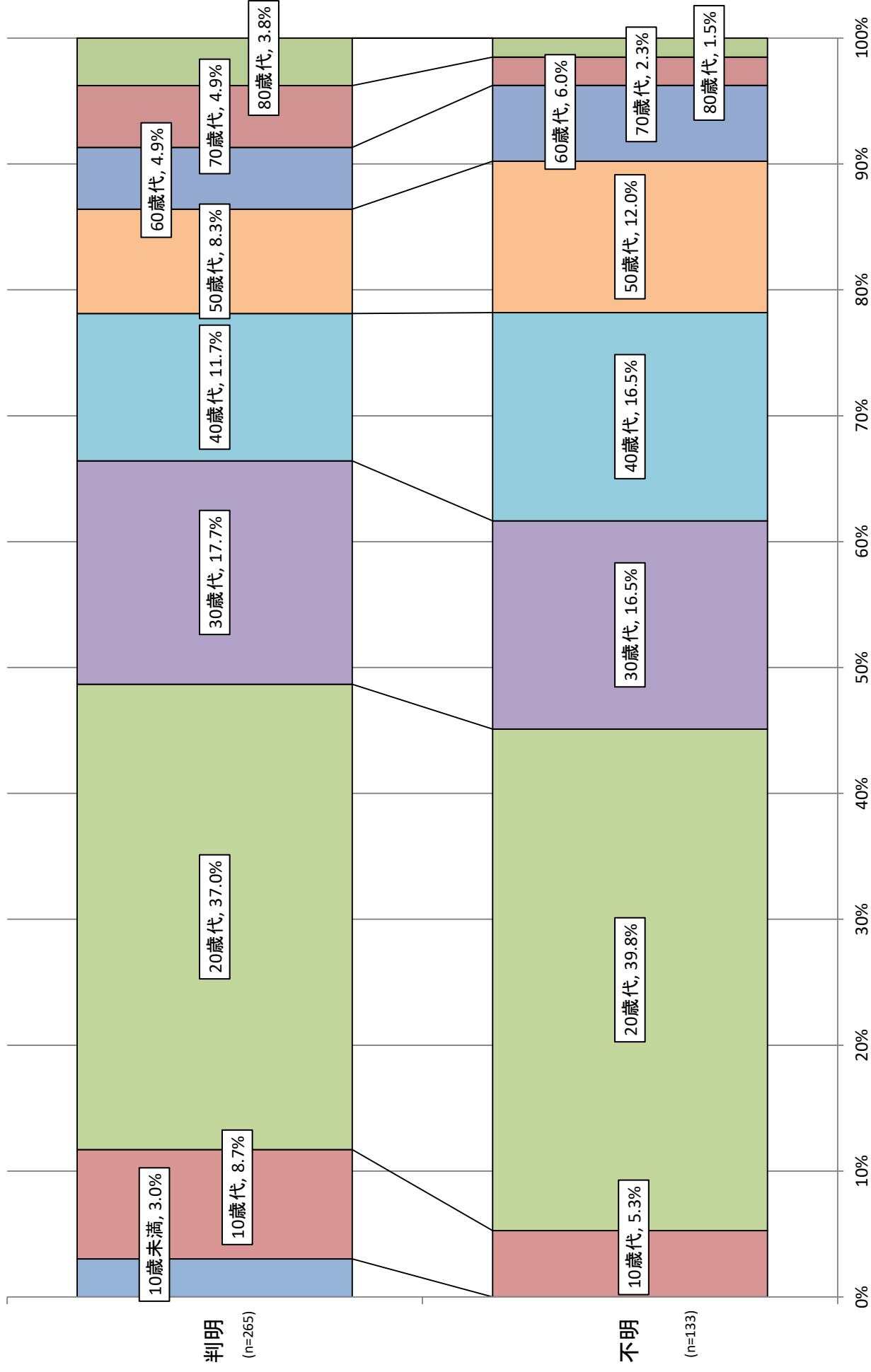
感染経路別陽性者数(1週間毎・感染経路不明除く)



感染経路不明者の状況

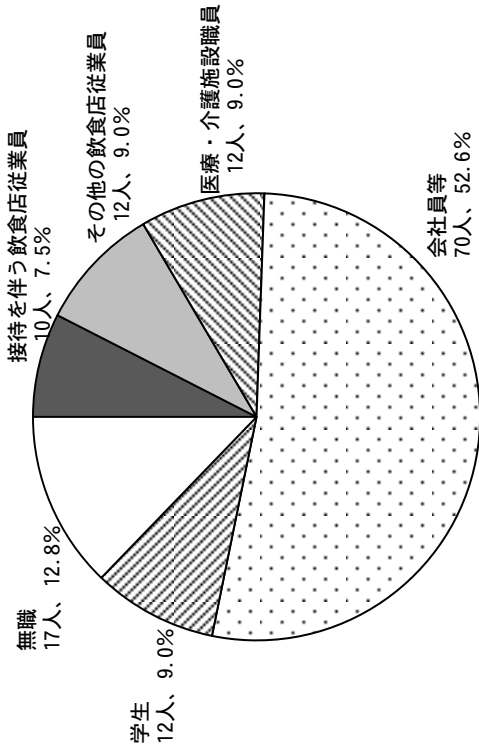


感染者の年代別割合 (感染経路判明・不明別 6月16日以降)

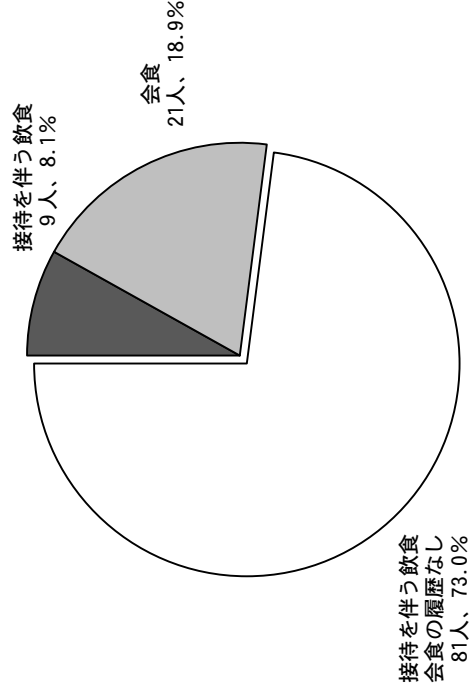


感染経路不明者(6/16以降)の行動等

感染経路不明者の職業による分類 (n=133)



感染経路不明者の行動歴 (n=111)
(接待を伴う飲食、飲食店以外の職業)



感染経路不明者における陽性者の多い地域への
訪問歴及び訪問時の行動歴 (n=133)

