

農山漁村地域整備計画

京都府北部丹後地域における、安心・安全で元気に暮らせる地域づくり計画位置図

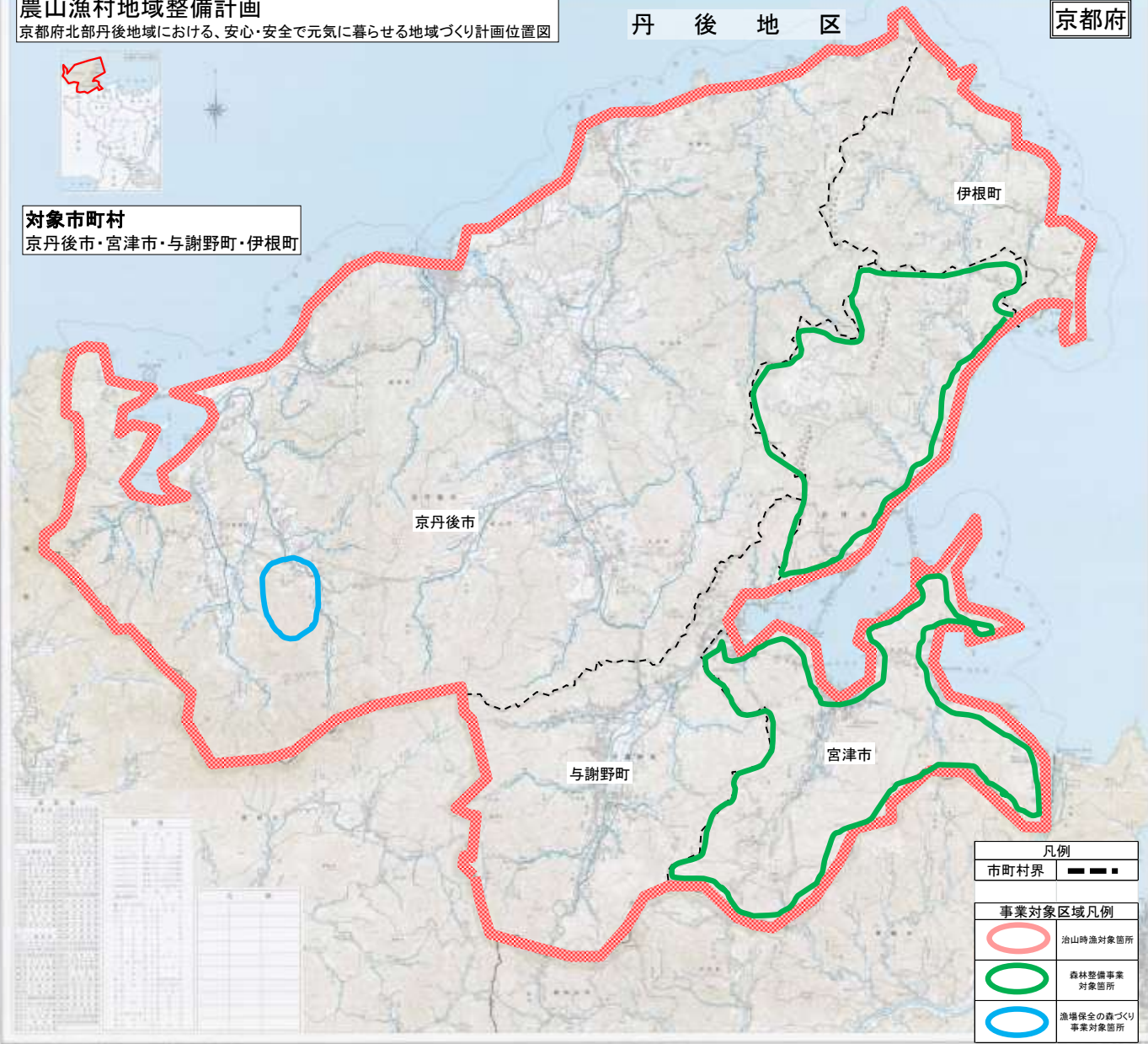
丹 後 地 区

京都府



対象市町村

京丹後市・宮津市・与謝野町・伊根町



凡例	
市町村界	---
事業対象区域凡例	
	治山時漁対象箇所
	森林整備事業対象箇所
	漁業健全の森づくり事業対象箇所