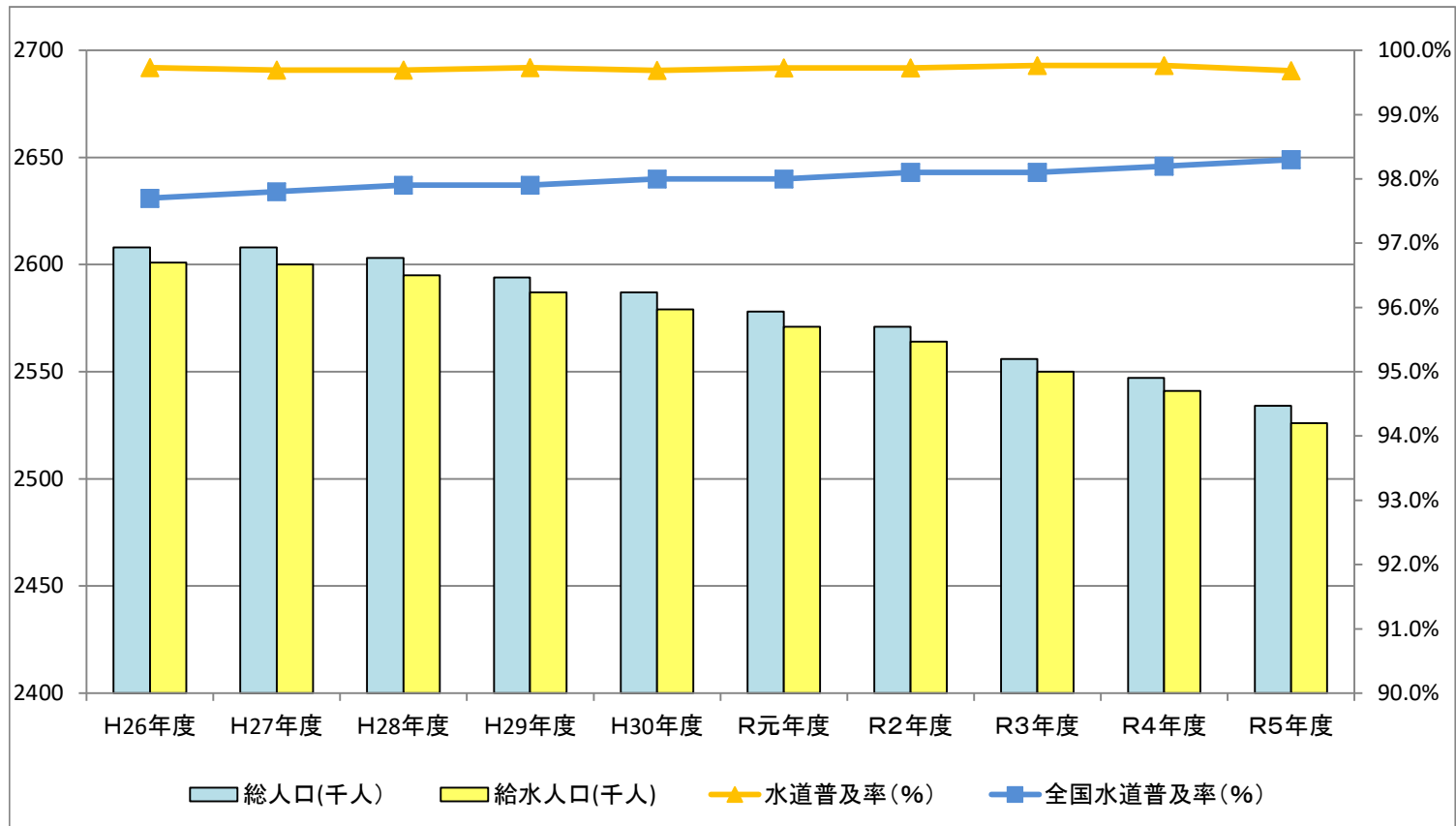
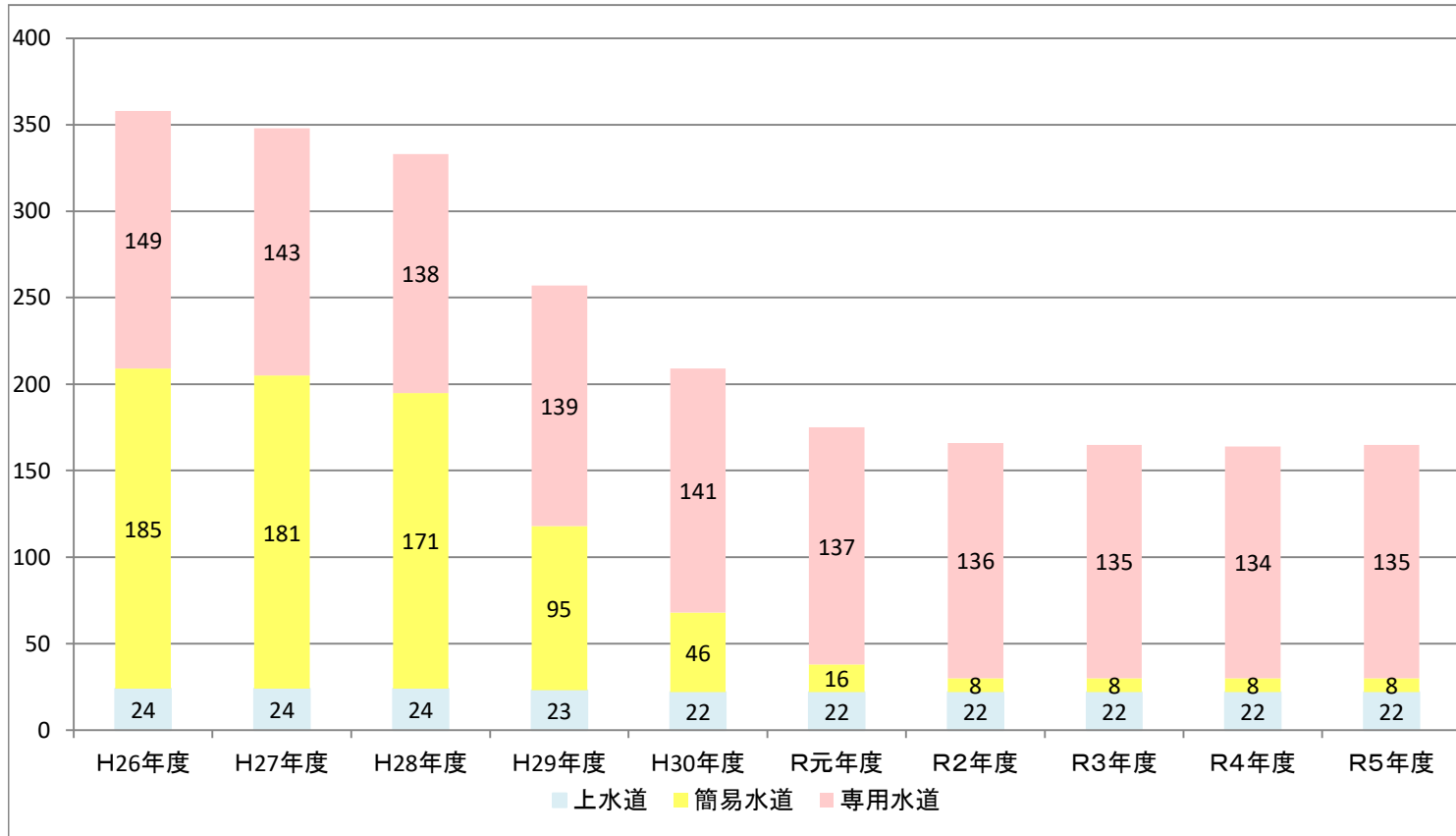


1 水道普及率の推移



	H26年度	H27年度	H28年度	H29年度	H30年度	R元年度	R2年度	R3年度	R4年度	R5年度
総人口(千人)	2,608	2,608	2,603	2,594	2,587	2,578	2,571	2,556	2,547	2,534
給水人口(千人)	2,601	2,600	2,595	2,587	2,579	2,571	2,564	2,550	2,541	2,526
水道普及率(%)	99.7%	99.7%	99.7%	99.7%	99.7%	99.7%	99.7%	99.8%	99.8%	99.7%
全国水道普及率(%)	97.7%	97.8%	97.9%	97.9%	98.0%	98.0%	98.1%	98.1%	98.2%	98.3%

2 水道施設数の推移

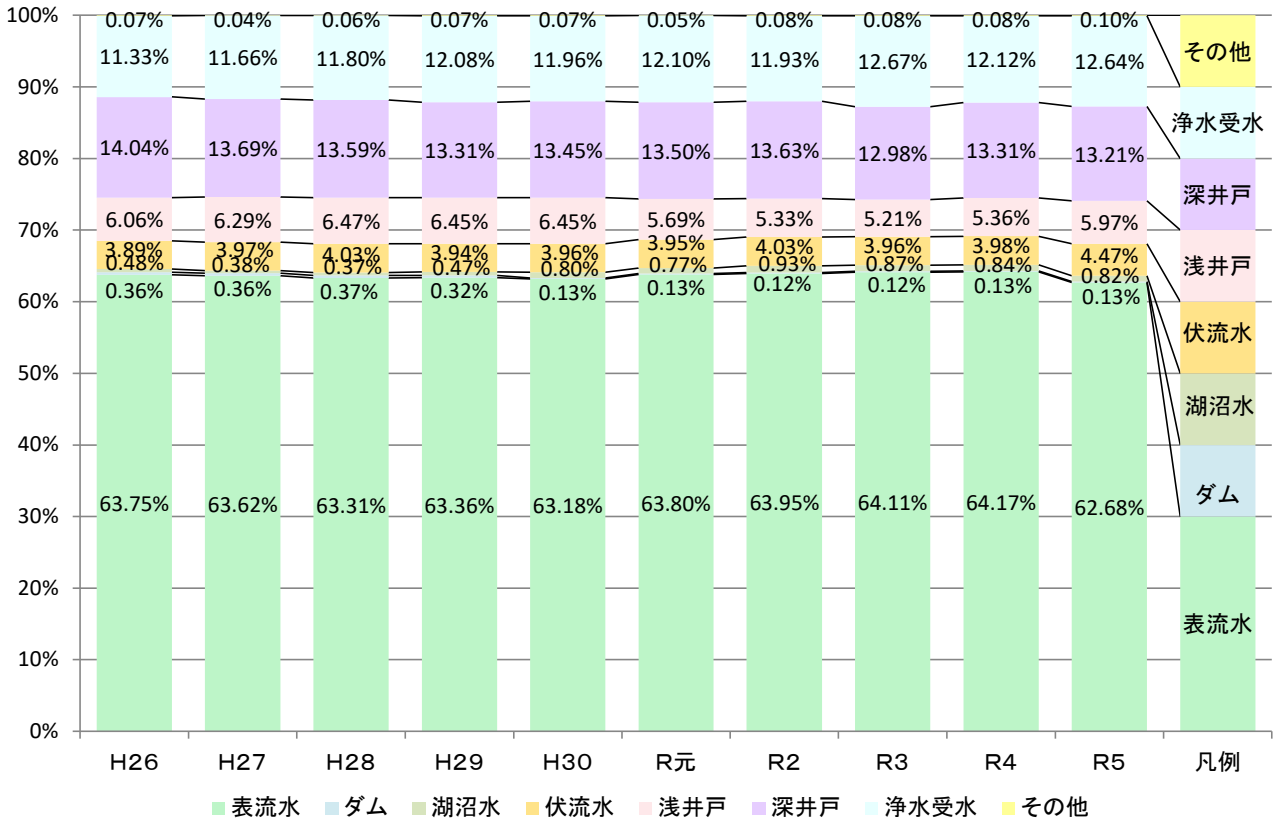


(単位: 件)

	H26年度	H27年度	H28年度	H29年度	H30年度	R元年度	R2年度	R3年度	R4年度	R5年度
上水道	24	24	24	23	22	22	22	22	22	22
簡易水道	185	181	171	95	46	16	8	8	8	8
専用水道	149	143	138	139	141	137	136	135	134	135
合計	358	348	333	257	209	175	166	165	164	165

注 市町村合併や水道の広域化が図られるようになり、統合等により上水道・簡易水道事業数は減少の傾向にあります。

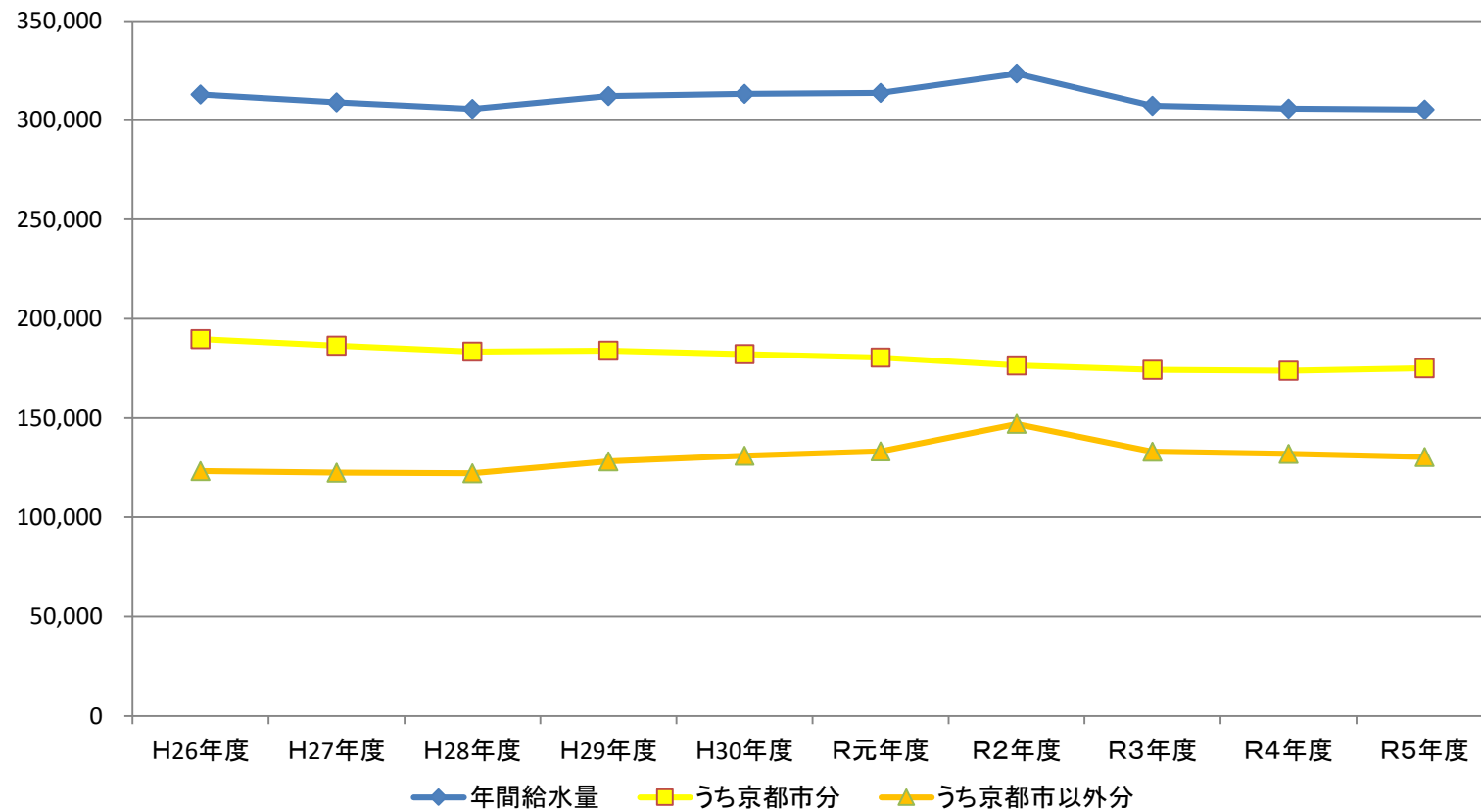
3 年間取水量の推移



(単位：千m³)

年度	項目	総取水量	地表水			地下水			浄水受水	その他
			表流水	ダム	湖沼水	伏流水	浅井戸	深井戸		
H26	上水道	327,311	214,704	704	1,608	11,505	15,384	44,201	39,144	61
	簡易水道	19,573	6,429	557	70	2,004	5,642	4,514	158	199
	計	346,884	221,133	1,261	1,678	13,509	21,026	48,715	39,302	260
H27	上水道	323,274	211,954	655	1,224	11,571	15,010	42,927	39,884	49
	簡易水道	19,702	6,254	568	65	2,036	6,547	4,036	94	102
	計	342,976	218,208	1,223	1,289	13,607	21,557	46,963	39,978	151
H28	上水道	321,156	209,756	664	1,207	11,508	15,512	42,364	40,099	46
	簡易水道	19,490	5,913	581	69	2,211	6,521	3,930	92	173
	計	340,646	215,669	1,245	1,276	13,719	22,033	46,294	40,191	219
H29	上水道	328,213	211,473	1,081	1,554	12,193	18,065	42,933	40,782	132
	簡易水道	10,527	3,164	0	30	1,153	3,768	2,155	147	110
	計	338,740	214,637	1,081	1,584	13,346	21,833	45,088	40,929	242
H30	上水道	330,609	210,846	427	2,679	12,870	18,936	44,577	40,130	144
	簡易水道	6,140	1,896	0	27	477	2,776	722	145	97
	計	336,749	212,742	427	2,706	13,347	21,712	45,299	40,275	241
R元	上水道	330,693	211,064	427	2,579	12,939	18,578	44,720	40,237	149
	簡易水道	2,372	1,440	0	0	213	383	253	80	2
	計	333,065	212,504	427	2,579	13,152	18,961	44,973	40,317	151
R2	上水道	344,471	220,087	427	3,220	13,739	18,460	46,957	41,318	263
	簡易水道	1,884	1,404	0	0	212	0	265	0	3
	計	346,355	221,491	427	3,220	13,951	18,460	47,222	41,318	266
R3	上水道	340,979	218,430	427	2,982	13,339	17,877	44,230	43,437	257
	簡易水道	1,851	1,352	0	0	227	0	268	0	3
	計	342,830	219,782	427	2,982	13,566	17,877	44,498	43,437	260
R4	上水道	339,656	217,821	427	2,879	13,339	18,323	45,206	41,406	255
	簡易水道	1,914	1,377	0	0	261	0	273	0	3
	計	341,570	219,198	427	2,879	13,600	18,323	45,479	41,406	258
R5	上水道	322,590	201,983	427	2,651	14,251	19,366	42,587	41,002	323
	簡易水道	1,915	1,403	0	0	242	0	266	0	4
	計	324,505	203,386	427	2,651	14,493	19,366	42,853	41,002	327

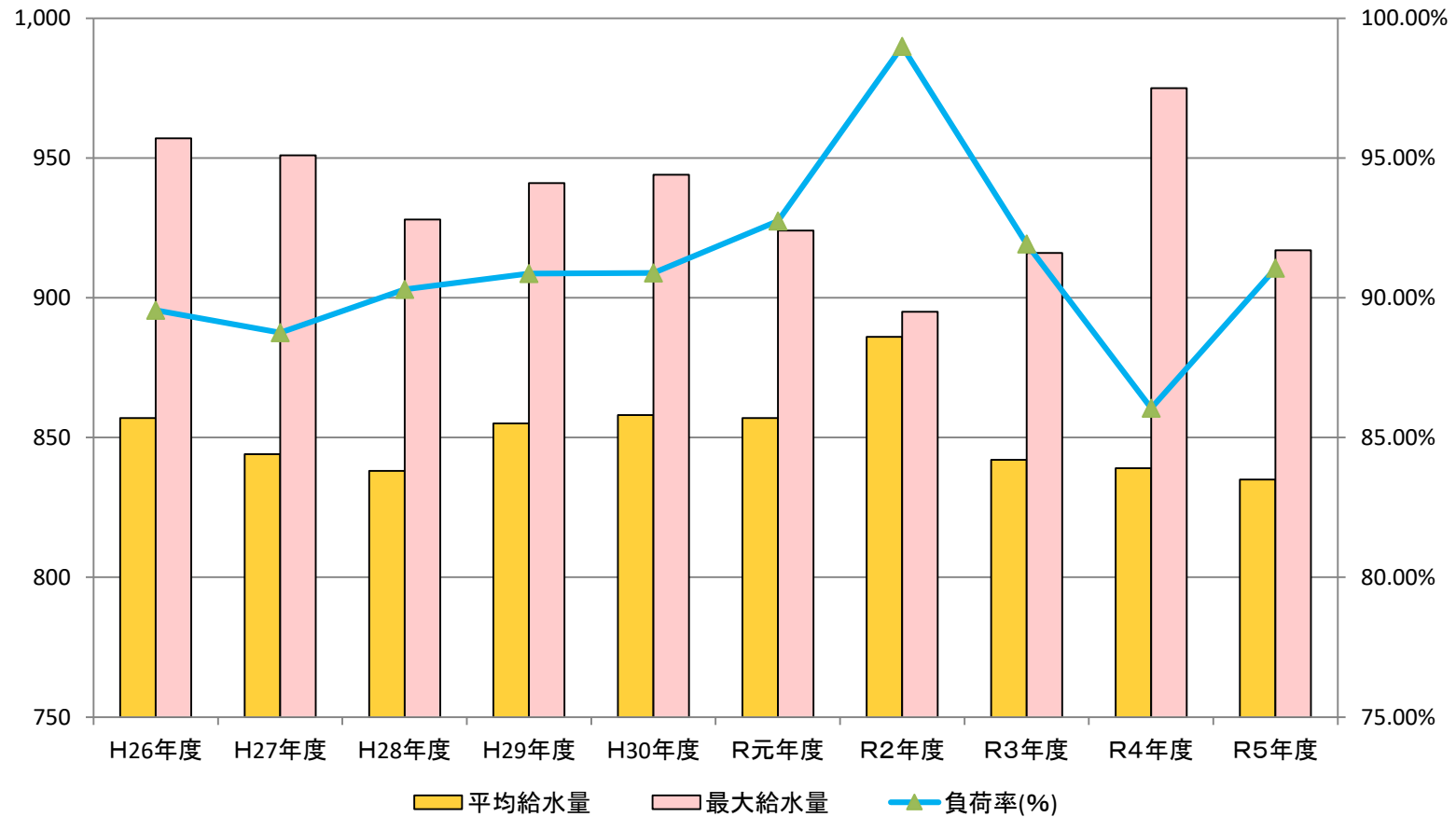
4 年間給水量(上水道)の推移



(単位：千m³)

	H26年度	H27年度	H28年度	H29年度	H30年度	R元年度	R2年度	R3年度	R4年度	R5年度
年間給水量	312,970	308,924	305,684	312,080	313,221	313,644	323,442	307,236	305,744	305,382
うち京都市分	189,797	186,454	183,472	183,969	182,226	180,454	176,421	174,272	173,790	175,003
うち京都市以外分	123,173	122,470	122,212	128,111	130,995	133,190	147,021	132,964	131,954	130,379

5 1日給水量（上水道）の推移



(単位：千m³)

	H26年度	H27年度	H28年度	H29年度	H30年度	R元年度	R2年度	R3年度	R4年度	R5年度
平均給水量	857	844	838	855	858	857	886	842	839	835
最大給水量	957	951	928	941	944	924	895	916	975	917
負荷率 (%)	89.55%	88.75%	90.30%	90.86%	90.89%	92.75%	98.99%	91.92%	86.05%	91.06%