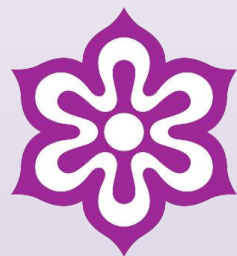


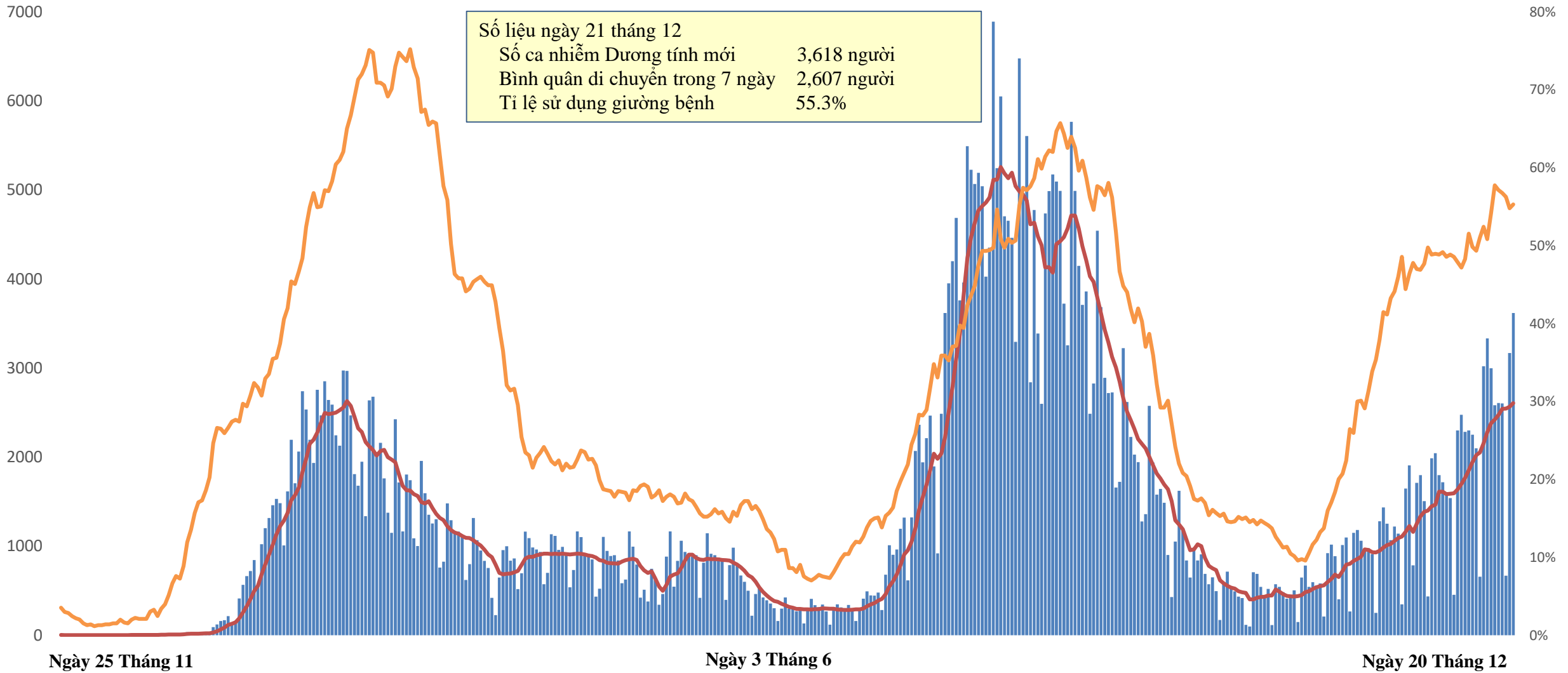
**Đôi ứng trong các ngày lễ  
cuối năm và năm mới**



**Ngày 22 Tháng 12 năm 2022**

**Thống đốc Phủ Kyoto Nishiwaki Takatoshi**

# Bảng đồ số ca Dương tính do chủng Corona mới



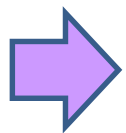
■ Số ca Dương tính mới    — Bình quân trong 7 ngày    — Tỉ lệ sử dụng

# Chuẩn bị cho những ngày lễ cuối năm và năm mới

- Lo ngại về sự lây lan của dịch bệnh coronavirus mới
- Nhiều cơ sở y tế nghỉ lễ cuối năm và năm mới



• **Đảm bảo một hệ thống y tế cho các bệnh nhân yên tâm khám bệnh**



**Đảm bảo phòng khám ngoại trú trong trường hợp sốt**

• **Đảm bảo một hệ thống tư vấn cho những người đang lo lắng về tình hình lây nhiễm dịch bệnh**



**Mở rộng hệ thống trung tâm tư vấn**

# Đảm bảo hệ thống cung cấp dịch vụ chăm sóc y tế

◆ Danh sách các cơ sở y tế mà có thể đến xét nghiệm hoặc khám bệnh khi có triệu chứng sốt ngay cả vào dịp lễ cuối năm và năm mới được đăng trên trang web chính của Phủ Kyoto.

Đăng trên Website	<u>Trang web chính của Phủ Kyoto</u> 「Những người có nguyện vọng xét nghiệm」 Danh sách các cơ sở y tế có thể đến khám bệnh vào dịp nghỉ cuối năm và năm mới. <a href="https://www.pref.kyoto.jp/kentai/corona/shinryo_kensa.html">https://www.pref.kyoto.jp/kentai/corona/shinryo_kensa.html</a>
Ngày bắt đầu đăng	Từ thứ 3 ngày 27 tháng 12
Số lượng các cơ sở y tế	(kế hoạch) 262 cơ sở

◆ Gia tăng giường bệnh (Từ trung bình đến nhẹ) để đối phó với dịch bệnh  
1,013 giường → 1,027 giường +14giường

Từ thứ năm ngày 22 tháng 12

# Mở rộng hệ thống tư vấn y tế Corona virus Kyoto

◆ Tăng cường hệ thống tư vấn cho những người lo lắng về tình trạng nhiễm bệnh khi có dấu hiệu sốt...

Từ ngày 29 tháng 12 (thứ 5)

- Tăng cường đường dây gọi điện 22 đường dây → **50 đường dây**
  - **Y tá** sẽ đối ứng **24 giờ** kể cả trong **kỳ nghỉ cuối năm đầu năm**



**Khi có triệu chứng, hãy gọi đến trung tâm tư vấn y tế Corona Virus Kyoto**

**【Số điện thoại】 075-414-5487 (Phủ Kyoto, cùng chung Thành Phố Kyoto)**

**【Thời gian tiếp nhận】 24/24**

# Trình tự tư vấn, thăm khám với các ca có triệu chứng sốt

Những bệnh nhân có triệu chứng sốt

Tư  
vấn

Trung tâm tư vấn y tế

Các nội dung sẽ được tư vấn

- Hướng dẫn các cơ sở y tế khám bệnh
- Hướng dẫn nơi phân phối bộ xét nghiệm nhanh

nghiệm nhanh

Khám bệnh tại các cơ sở y tế

Tự xét nghiệm bằng xét nghiệm nhanh

Khi Dương tính : khai báo lên trên [app của trung tâm theo dõi sức khỏe](#)

→ Tư vấn khi cảm thấy không khỏe hoặc khi cần đồ cứu trợ

◆ Những ca Dương tính được xác định bởi bộ xét nghiệm kháng nguyên được nhanh chóng đăng ký

• Tăng số lượng đăng ký trong nhóm ca dương tính từ 6 người → **15 người**

◆ Đối ứng nhanh trong việc tư vấn khi các ca Dương tính trở nặng

• Tăng cường đường dây kết nối tư vấn tổng hợp từ 6 → **9 đường dây**

• Tăng cường đường dây kết nối trong nhóm tư vấn sức khỏe 6 → **9 đường dây**

Vui lòng đăng ký từ trang web của trung tâm theo dõi sức khỏe

◆ Người dân ở Phủ Kyoto (ngoại trừ người dân của thành phố Kyoto) : Trung tâm theo dõi sức khỏe chủng Corona mới của Phủ Kyoto

<https://www.pref.kyoto.jp/kentai/corona/youseitouroku.html>

◆ Người dân trong thành phố Kyoto: Trung tâm theo dõi các ca Dương tính Corona mới của Thành phố Kyoto

<https://www.city.kyoto.lg.jp/hokenfukushi/page/0000294789.html>

# Tình trạng thiết lập các quầy tư vấn

Chuyên gia tư vấn về các tác dụng phụ hậu Corona

◆ Số tư vấn về các tác dụng phụ của chủng Coronama mới Kyoto

→ 【Số điện thoại】 075-414-5338 ※Đổi ứng: 24 tiếng 365 ngày

Chuyên gia tư vấn về tác dụng phụ của Vacxin

◆ Trung tâm tư vấn tác dụng phụ của Vacxin corona Phủ Kyototo

【Số điện thoại】 075-414-5490 ※Đổi ứng 24 tiếng 365 ngày

Khi do dự không biết nên gọi xe cấp cứu hay không

◆ Hãy sử dụng các số sau đây: #7119 (Thông thường) ※24 tiếng 365 ngày

#8000 (trẻ em) ※ Từ 19h ~ 8h sáng hôm sau.



# Hãy chuẩn bị đầy đủ và đón một năm mới tốt lành

Hãy tiếp tục thực hiện triệt để các biện pháp kiểm soát dịch bệnh để có một kỳ nghỉ cuối năm và đón một năm mới thật tốt lành.

Mỗi ngày cần chuẩn bị và phòng ngừa như sau

- ☑ Đeo khẩu trang đúng cách, rửa tay và khử trùng tay thường xuyên, đồng thời phải thông gió thường xuyên ngay cả khi đang sưởi ấm.
- ☑ Hãy cân nhắc việc chích ngừa sớm các vacxin ngừa cảm cúm mùa và vacxin ngừa chủng Omicron.
- ☑ Chuẩn bị trước các loại thuốc giảm đau, hạ sốt...

Khi đi ra ngoài

- ☑ Hãy cẩn thận đề phòng khi đến những nơi đông người.
- ☑ Khi cảm thấy không khỏe, hãy hạn chế việc đi ra ngoài kể cả các thành viên trong gia đình.
- ☑ Hãy sử dụng dịch vụ xét nghiệm miễn phí trước và sau khi đi du lịch hay về quê  
(※ Từ 12/24 ~ 1/12 dịch vụ xét nghiệm miễn phí được áp dụng trên toàn quốc)