

J R山陰本線（園部～綾部）沿線地域
公共交通活性化協議会（第22回）

次 第

日時 令和5年6月1日（木）14:30～
場所 京丹波町役場 議会棟2階 大会議室

1 開 会

2 議 題

第1号 令和4年度収支決算について

第2号 令和4年度公共交通計画に係る事業実績について

第3号 令和5年度収支予算の変更について

第4号 園福線の運行予定事業者選定結果報告及び今後の進め方について

3 そ の 他

4 閉 会

第22回JR山陰本線(園部～綾部)沿線地域公共交通活性化協議会名簿

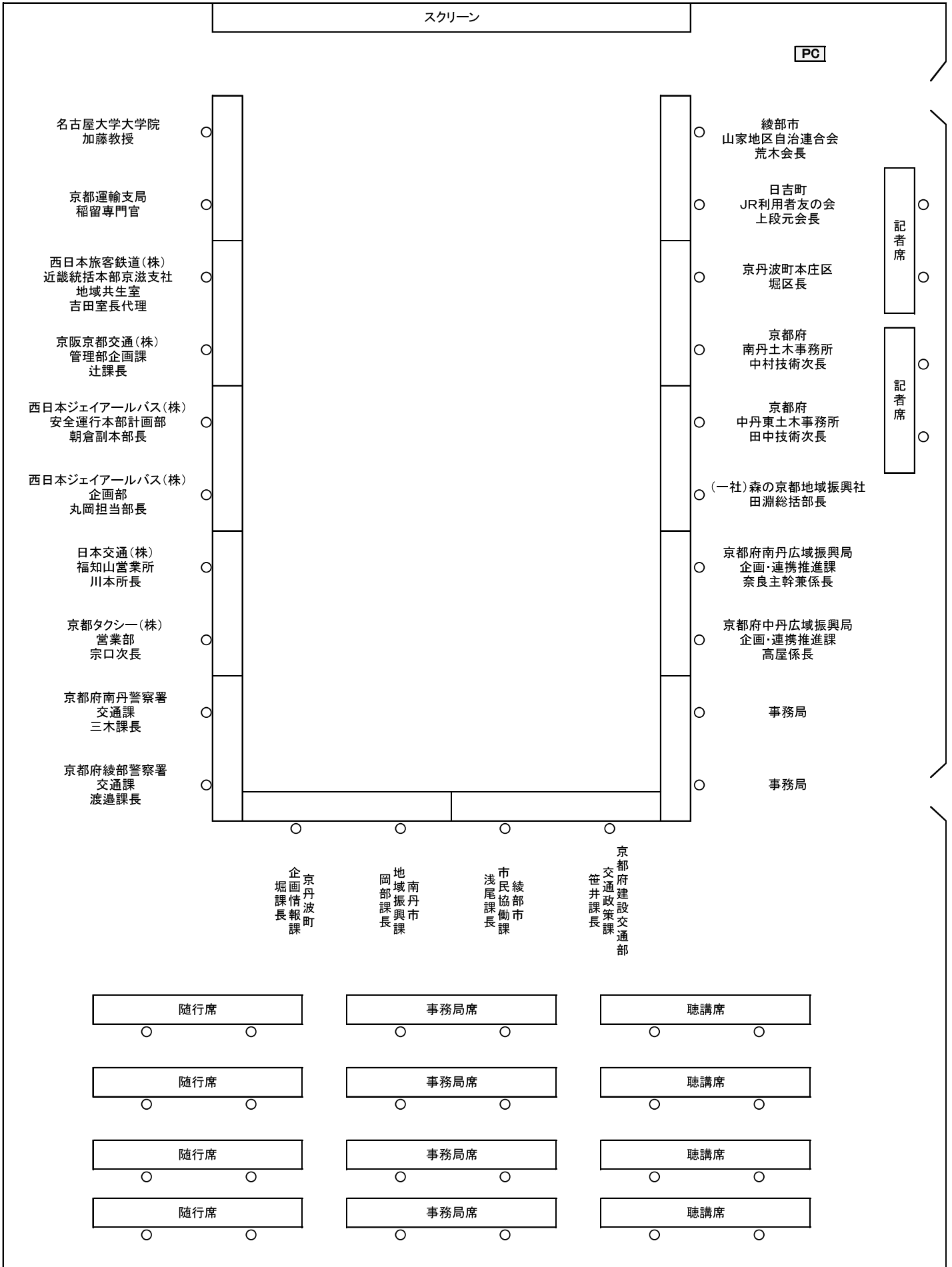
分野	所属	職名	氏名	備考	出欠	代理出席者
学識者 経 験 者	名古屋大学大学院環境学研究科	教 授	かとう ひろかず 加藤 博和	会長	出席	
利用者代表	綾部市山家地区自治会連合会	会 長	あらき としふみ 荒木 敏文		出席	
	日吉町JR利用者友の会	元 会 長	じょうだん げんいちろう 上段 源一郎		出席	
	京丹波町本庄区	区 長	ほり いくたろう 堀 郁太郎		出席	
交通事業者等	西日本旅客鉄道株式会社 近畿統括本部京滋支社	副 支 社 長	のぐち あきら 野口 明		代理	地域共生室 吉田室長代理
	京阪京都交通株式会社	管理部企画課長	つじ えいいち 辻 栄一		出席	
	西日本ジェイアールバス株式会社	安全運行本部副本部長	あさくら けいすけ 朝倉 恵介		出席	同席 企画部 丸岡担当部長
	日本交通株式会社 福知山営業所	取締役所長 (綾部営業所長兼任)	かわもと やすひろ 川本 康博		出席	
	京都タクシー株式会社	社 長	なかやぶ ゆうすけ 中藪 裕介		代理	営業部 宗口次長
道路管理者	国土交通省福知山河川国道事務所	道 路 管 理 課 長	おにし たかゆき 大西 孝幸		WEB代理	道路管理課 西本総括保全 対策官
	京都府南丹土木事務所	技 術 次 長	なかむら しょういち 中村 庄一		出席	
	京都府中丹東土木事務所	技 術 次 長	たなか ゆきまさ 田中 章公		出席	
公安委員会	京都府南丹警察署	交 通 課 長	みき ひであき 三木 英照		出席	
	京都府綾部警察署	交 通 課 長	わたなべ とおる 渡 邊 徹		出席	
運輸行政	近畿運輸局交通政策部	交 通 企 画 課 長	さかい だいと 酒井 大斗		WEB	
	近畿運輸局京都運輸支局	首席運輸企画専門官	いなだめ けんいちろう 稲留 健一郎		出席	
観光地域 づくり 団 体	一般社団法人森の京都地域振興社	総 括 部 長	たぶち いさお 田 淵 功		出席	
計 画 者	京都府建設交通部	交 通 政 策 課 長	ささい あつし 笹井 淳		出席	
	京都府南丹広域振興局	地域連携・振興部 企画・連携推進課長	ひら やすお夫 平 康 夫		代理	企画・連携推進課 奈良主幹兼係長
	京都府中丹広域振興局	地域連携・振興部 企画・連携推進課長	たぶち としなり 田 淵 俊成		代理	企画・連携推進課 高屋係長
	綾 部 市	市 民 環 境 部 市 民 協 働 課 長	あさお のりお夫 浅尾 則夫		出席	
	南 丹 市	地 域 振 興 部 地 域 振 興 課 長	おかべ さとし 岡部 哲使		出席	
	京 丹 波 町	企 画 情 報 課 長	ほり ゆうすけ 堀 友 輔		出席	
オブザー バ	福 知 山 市	建 設 交 通 部 都 市 ・ 交 通 課 長	あだち じょうじ 足立 譲治		WEB代理	都市・交通課 川見課長補佐

JR山陰本線(園部～綾部)沿線地域公共交通活性化協議会(第22回) 配席図

日時: 令和5年6月1日(木) 14:30~

場所: 京丹波町役場

議会棟2階 大会議室



J R山陰本線（園部～綾部）沿線地域公共交通活性化協議会 令和4年度決算

歳入

(単位:円)

款 項 目	予算額	決算額	増減	摘 要
1 分担金及び負担金	60,000	60,000	0	
2 負担金	60,000	60,000	0	綾部市、南丹市、京丹波町、京都府 1自治体あたりの負担額 運営費 15,000 負担金 60,000(15,000@4)
2 負担金	60,000	60,000	0	
2 行政支出金	0		0	
1 補助金	0		0	
1 国庫補助金	0		0	
2 地方公共団体補助金	0		0	
3 繰越金	250,775	250,775	0	
1 繰越金	250,775	250,775	0	
1 繰越金	250,775	250,775	0	
4 諸収入	0		0	
1 雑入	0		0	
1 雑入	0		0	
計	310,775	310,775	0	

歳出

(単位:円)

款 項 目	予算額	決算額	増減	摘 要
1 運営費	60,000	90,316	30,316	協議会を3回開催したことによる 事務経費の増
1 会議費	60,000	90,316	30,316	
1 会議費	60,000	90,316	30,316	
2 事業費	0	0	0	
1 調査計画費	0	0	0	
1 調査計画費	0	0	0	
2 事業費	0	0	0	
2 事業費	0	0	0	
3 予備費	250,775	0	△ 250,775	
1 予備費	250,775	0	△ 250,775	
1 予備費	250,775	0	△ 250,775	
計	310,775	90,316	△ 220,459	

歳入決算額 310,775 円
歳出決算額 90,316 円

歳入歳出差引額 220,459 円は、令和5年度へ繰り越します。

令和4年度

J R山陰本線（園部～綾部）沿線地域公共交通活性化協議会
会計歳入歳出決算審査報告書

J R山陰本線（園部～綾部）沿線地域公共交通活性化協議会監査員

令和4年度JR山陰本線（園部～綾部）沿線地域公共交通活性化協議会 会計歳入歳出決算審査報告

1 審査の対象

令和4年度JR山陰本線（園部～綾部）沿線地域公共交通活性化協議会会計決算

2 審査の根拠

JR山陰本線（園部～綾部）沿線地域公共交通活性化協議会財務規定第14条及びJR山陰本線（園部～綾部）沿線地域公共交通活性化協議会監査実施規程

3 審査実施日・場所

令和5年5月12日 京阪京都交通株式会社 亀岡営業所

令和5年5月12日 京丹波町役場

4 審査の方法

JR山陰本線（園部～綾部）沿線地域公共交通活性化協議会会長 加藤 博和から提出された決算書に記載された決算内容について関係職員の説明を聴取しながら関係帳簿及び証憑書類との照合審査を行った。

5 審査の結果

令和4年度事業内容及び収支決算を監査したところ、帳簿及び証憑書類は整備され適正に処理されており、決算額に誤りはないものと認められた。

6 決算の概要

(1) 総括

JR山陰本線沿線地域公共交通活性化協議会会計における決算概要は次のとおりである。

歳入歳出予算現額	310,775円
歳入決算額	310,775円
歳出決算額	90,316円
歳入歳出差引額	220,459円

決算収支額は上記のとおりであり、翌年度繰越額220,459円となっている。

(2) 歳入

歳入予算額310,775円に対し、決算額は310,775円である。

各款別の内容は次のとおりである。

目	区分	予算額	決算額
1 負担金		60,000円	60,000円
2 行政支出金		0円	0円
3 繰越金		250,775円	250,775円
4 諸収入		0円	0円
合計		310,775円	310,775円

(3) 歳出

歳出予算額310,775円に対し、決算額は90,316円である。

各款別の内容は次のとおりである。

目	区分	予算額	決算額
1 運営費		60,000円	90,316円
2 事業費		0円	0円
3 予備費		250,775円	0円
合計		310,775円	90,316円

監 査 報 告 書

J R山陰本線（園部～綾部）沿線地域公共交通活性化協議会の令和4年度の事業内容及び収支決算を監査したところ、帳簿及び証拠書類は整備され適正に処理されており、決算額に誤りはないものと認めます。

令和5年5月12日

J R山陰本線（園部～綾部）沿線地域公共交通活性化協議会

監査責任者監査員 京丹波町企画情報課長

堀 友輝



主な施策	方針との関連	実施主体	施策の概要等
①地域内交通案内の充実	方針1 方針2 方針5	綾部市 南丹市 京丹波町 京都府	<p>〈バス系統ナンバリング〉 ○南丹市、京丹波町 (1)・ナンバリングの実施 ・ナンバリング後のバス車両、バス停表示の変更、表示方法について協議</p> <p>〈駅・バス停の案内等改善〉 ○南丹市 (2)・園部駅の乗り換え案内等の改善 (3)・バス停名称の統一に向けての協議</p> <p>〈公共交通サービス改善活動の実施〉 ○綾部市、南丹市、京丹波町、京都府 (4)・統合路線図HP掲載</p> <p>○綾部市 (5)・あやバス高校生モニターの実施 (6)・JRチケットレスサービスに関するスマホ教室</p> <p>〈フリーチケットの導入〉 ○綾部市、南丹市、京丹波町、京都府 (7)・もうひとつの京都周遊パス（森の京都エリア）</p> <p>〈乗るたのしみ〉 ○京都府 (8)・特急列車車内スクロールでの観光PR</p> <p>〈来訪者向け交通〉 ○京丹波町 (9)・周遊バス試験導入</p>
②公共交通の利便性向上 交通手段の整備	方針3 方針4	綾部市 南丹市 京丹波町 京都府	<p>〈公共交通の利便性向上〉 ○綾部市 (10)・JR山家駅段差解消工事 ○南丹市 (11)・駅にぎわいづくり推進プロジェクト</p> <p>〈交通手段の確保〉 ○綾部市 (12)・空白地有償運送実施に向けての支援 ○京丹波町 (13)・カーシェアリングの拡充</p>

令和4年度事業進捗状況 京都府

資料 2-1

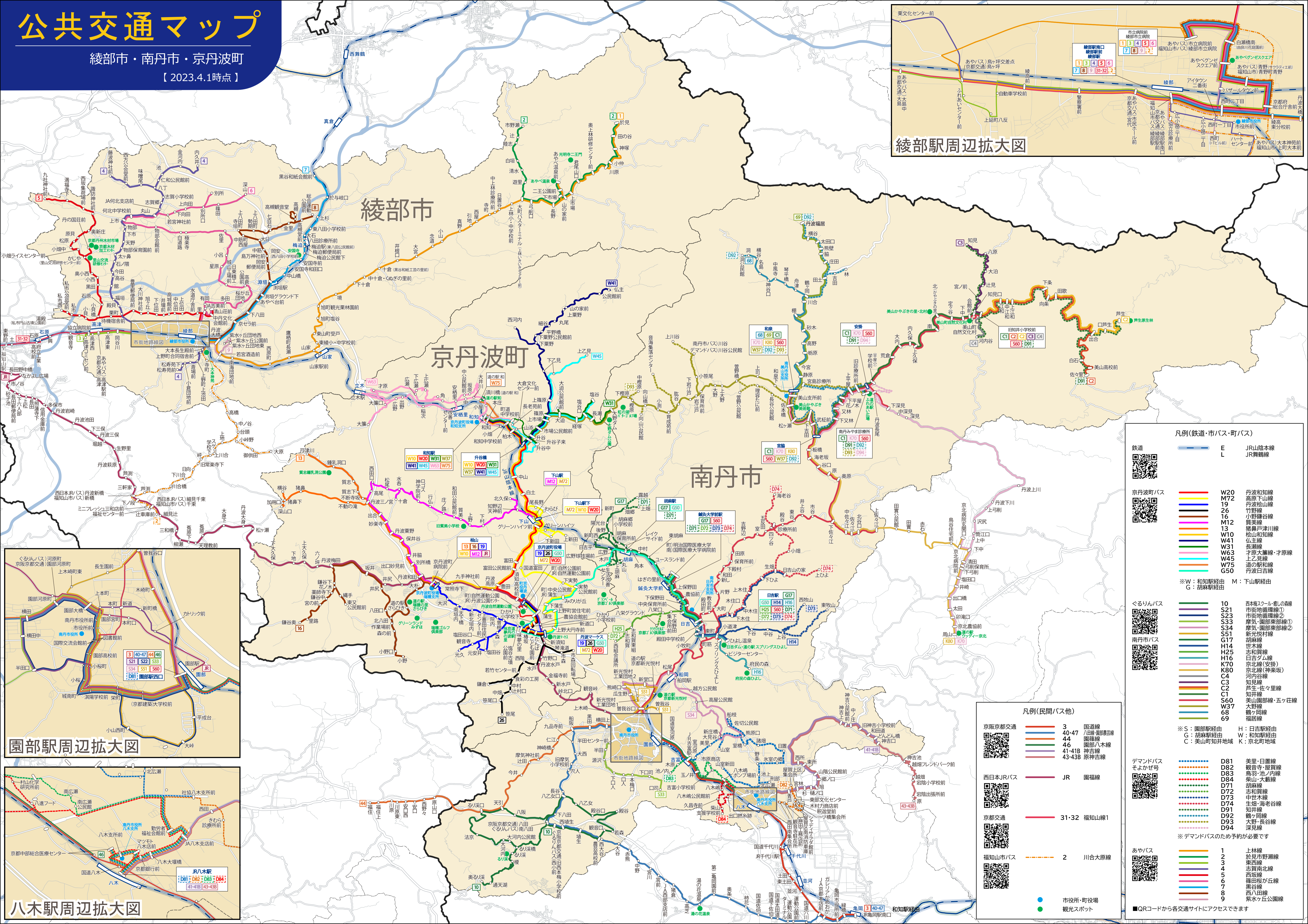
【実施状況】◎完了 ○実施 【評価】A：事業が計画に位置づけられたとおり、適切に実施された。
 B：事業が計画に位置づけられたとおりに実施されていない点があった
 C：事業が計画に位置づけられたとおりに実施されなかった

施策	実施状況	事業内容	実施時期	完了(予定)	事業評価	備考(進捗など)	資料番号
①-1	◎	MMマップ周知	5月	5月	A	令和3年度3月作成 令和4年度から周知促進 府5月の人事異動に合わせて実施	
①-2	◎	合同企業説明会開催等の情報提供	随時	11月10日 12月13日	A	バス協会、タクシー協会及び京都ジョブパークと「バス（タクシー）運転者採用に向けたキャリアアップ研修会」を11月10日バス事業者、12月13日タクシー事業者を対象に開催。	
	◎	求人情報掲載に関する調整	随時		A	多くのバス、タクシー事業者が求人票の書き方に興味を持っており、ジョブパーク職員が講師になり、有職者に有効な求人票や説明会についてアドバイスする講習を開催。	
②-1	◎	もうひとつの京都周遊バス（森の京都エリア）実施	4月～	12月	A	12月で販売終了。 4,693枚販売。（トロッコ割2,000枚/サンガ割60枚）	2-1-1
②-2 ③-1	◎	JR西日本、沿線自治体等との意見交換会を実施	7月	7月27日	A	・ダイヤ説明 ・ICカードシステムに導入についての意見交換等を実施	
③-4	◎	買い物代行・輸送サービス等の事例検討・勉強会	随時	令和5年1月31日	A	京都府、綾部市、京丹波町で勉強会を実施。	
④-1	◎	安心安全な待合空間づくり実施内容検討	南丹市と協力して	令和5年3月	A	11月に胡麻駅の駅再生プロジェクトの交付決定。 令和5年3月、胡麻駅の設計完了。 令和5年度、工事実施予定。	
	◎	駅再生プロジェクトの推進					
⑤-1	◎	公共交通マップ（統合路線図）掲載	7月～	令和5年4月	A	府協議会HPで掲載済（7月12日） 京丹波町、南丹市のナンバリング整備。 ナンバを追加表記（令和5年4月）	2-1-2
	◎	ナンバリング導入調整	随時	12月 (交付決定)	A	府補助。12月交付決定済（京丹波町、南丹市） 3月ナンバリング導入完了。	
	◎	駅・バス停での観光案内・乗換案内の改善案検討	7月	7月～3月	A	7月：園部駅のバス乗換案内を南丹市と共同して作成 3月：時刻表の改善	
	◎	「乗る楽しみの向上」_列車内の案内充実の内容検討・調整	随時	1月～3月	A	特急車内の電光掲示板を観光促進PR	2-1-3
⑤-2	○	外国人観光客向け情報冊子作成_掲載内容等の検討	随時	11月	B	府HPに、綾部市のローマ字時刻表等のリンク追記。	
⑤-3	×	来訪者が休日に広域的に周遊できる交通手段や運賃施策の検討	随時	9月～11月	C	京丹波町で実証中（周遊バス）	
⑥-2	◎	妊娠中や育児中の方を対象とした子育てタクシーの導入と運賃支援_勉強会の実施	随時	令和5年1月31日	A	京都府、綾部市、京丹波町で勉強会を実施。	
	△	主な移動先のダイヤ情報等を記載したマイ時刻表の作成_協議会HPで周知	随時	-	B	京丹波町の令和5年度時刻表改正に合わせて、令和5年度HPで周知するよう調整中。	
⑥-3	△	高校生等が休日に周遊できる交通手段や運賃施策の導入_関係者と意見交換	随時	9月 令和5年3月	B	JR西日本、JR西バスと意見交換	

公共交通マップ

綾部市・南丹市・京丹波町

【2023.4.1時点】



綾部駅周辺拡大図



京丹波町



凡例(鉄道・市バス・町バス)	
鉄道	E JR山陰本線 L JR舞鶴線
京丹波町バス	W20 丹波和知線 M72 高原下山線 19 丹波松山線 26 竹野線 16 小野線 M12 質美線 13 猪俣戸津川線 W41 松山和知線 W10 松山和知線 W41 松山和知線 W31 才原線 W45 上乙見線 W75 道の駅和知線 G50 丹波白吉線
くるとんバス	10 香梅スクール前線の森線 S21 市街地循環線① S23 市街地循環線② S33 摩気(園部東部線)① S34 摩気(園部東部線)② S51 新光村線 G17 胡麻線 H14 世木線 H25 志和興線 H11 白吉バス線 K70 京北線(安坂) K80 京北線(神楽坂) C4 河内谷線 C3 知見線 C2 芦生・佐々里線 C1 知井線 S60 美山園部線・五ヶ荘線 W37 大野線 68 鶴ヶ岡線 69 福居線
南丹市バス	3 園部駅前線 40-47 八田線・園部線 44 園部線 46 園部八木線 41-41B 神吉線 43-43B 原神吉線
西日本JRバス	JR 園福線
京都交通	31-32 福知山線1
福知山市バス	2 川合大原線
市役所・町役場	●
観光スポット	●
※W: 和知駅経由 M: 下山駅経由 ※S: 園部駅経由 H: 日吉駅経由 G: 胡麻駅経由 W: 和知駅経由 C: 美山町知井地域 K: 京北町地域	
※デマンドバスのため予約が必要です	
あやバス	1 上林線 2 於野見野瀬線 3 東西線 4 志賀南北線 5 西成線 6 篠田桜が丘線 7 黒谷線 8 西八田線 9 紫水ヶ丘公園線
QRコードから各交通サイトにアクセスできます	

園部駅周辺拡大図



八木駅周辺拡大図

