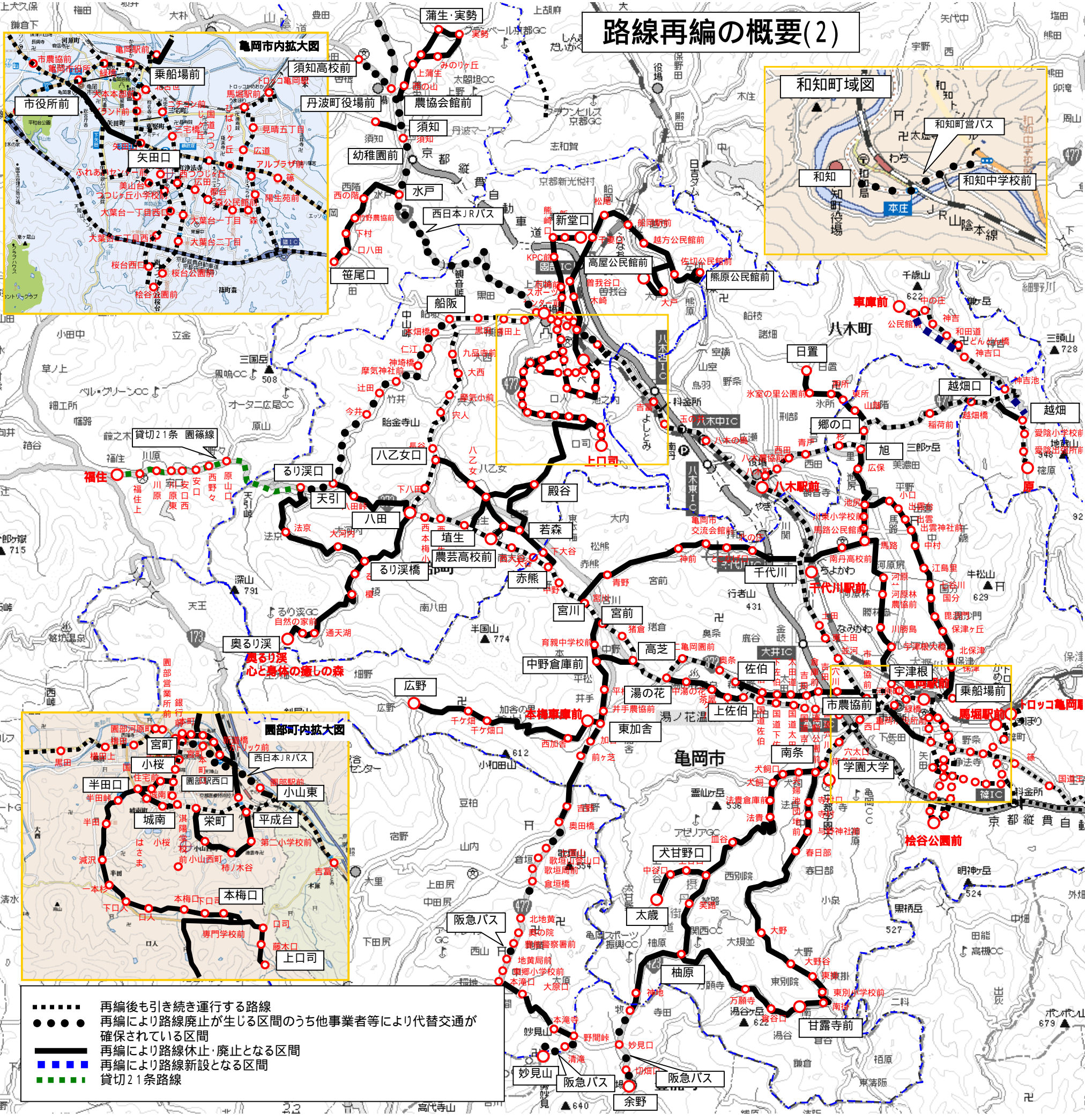


路線再編の概要(2)

亀岡市・八木町・園部町・丹波町



現行路線						路線再編計画(案)									
路線名	起点	経路	終点	キロ程	運行回数	路線名	起点	経路	終点	キロ程	平日	土曜	日祝		
国道本線12	園部駅前	園部駅前	八木駅前	7.4	2.5 2.5 2.5	国道線3	亀岡駅前	八木駅前	園部駅西口	14.7	6.0	6.0	6.0		
国道本線16	園部駅前	八木駅前	亀岡駅前	16.1	6.0 6.0 6.0	<廃止協議区間>									
国道線2	妙見山	桂駅前	園部駅前	50.4	- - 1.0	宮町	小山東			1.5					
国道線5	園部駅前	八木駅前	桂駅前	31.1	0.5 0.5 -	東加吉	府境(妙見山)			2.6					
<路線再編の考え方>						亀岡市役所前	丹波町役所前			1.5					
国道本線12及び16は、園部駅西口を起点とする国道線3(新設)に統合															
国道線2及び5は、廃止															
八田線1	亀岡駅前	奥条・若森	園部駅西口	29.3	4.0 4.0 4.0	八田線1	亀岡駅前	奥条・大谷	園部駅西口	28.0	11.0	6.0	6.0		
八田線2	亀岡駅前	茶屋・大谷	園部駅西口	28.1	4.0 4.0 4.0	<廃止協議区間>									
八田線3	亀岡駅前	茶屋・大谷	八田	17.2	2.0 2.0 2.0	農芸高校前	赤熊			2.5					
八田線4	亀岡駅前	茶屋・大谷	八田	17.6	1.0 1.0 1.0	満の花	上佐伯			2.2					
八田線5	八田	船坂	園部駅西口	10.9	0.5 1.0 0.5	<路線再編の考え方>									
八田線1及び3-5を八田線2に統合し、大谷・奥条経由に経路変更して維持(路線名変更)															
神吉線1	八木駅前	郷の口	車庫前	13.6	7.5 7.5 7.5	神吉・厚線1	八木駅前	郷の口	車庫前	13.6	4.5	4.5	4.5		
原・日置線2	八木駅前	日置	原	16.9	3.0 3.0 3.0	神吉・厚線2	八木駅前	車庫前	原	21.1	3.0	3.0	3.0		
<路線再編の考え方>						<廃止協議区間>									
神吉線1は、変更して現行路線のまま維持(路線名変更)						越畑口						越畑	1.2		
原・日置線2は、車庫前経由に変更し、現行回数維持(路線名変更)						<休止協議区間>						【休止期間 H17.4.1 - H20.3.31】			
						郷の口						日置	2.6		
畑野線1	亀岡駅前	奥条	本梅車庫前	12.0	4.5 4.5 3.5										
畑野線2	亀岡駅前	奥条	本梅車庫前	14.1	1.0 1.0 1.0										
畑野線3	亀岡駅前	奥条	広野	17.9	1.0 1.0 -										
畑野線4	亀岡駅前	奥条	広野	20.0	6.5 6.5 5.5										
畑野線5	亀岡駅前	奥条	満の花	7.7	0.5 0.5 -										
畑野線6	青洲中学校前	千ヶ畑	広野	9.1	4.0 - -										
馬路線1	亀岡駅前	池尻	千代川駅前	11.4	7.0 7.0 7.0										
馬路線2	亀岡駅前	池尻	馬路	9.0	2.0 2.0 2.0										
馬路線3	亀岡駅前	宇津根	馬路	5.7	3.0 2.0 -										
馬路線4	郷の口	旭	馬路	3.7	3.0 - -										
馬路線5	郷の口	旭	川東小学校前	3.1	0.5 - -										
馬路線6	七谷川	池尻	川東小学校前	4.0	0.5 - -										
馬路線7	宇津根大橋	河原林	川東小学校前	4.2	0.5 - -										
千代川線1	亀岡駅前	神前	農芸高校前	16.6	3.0 3.0 3.0										
千代川線2	南丹高校前	神前	本梅車庫前	14.2	1.5 - -										
余野線1	亀岡駅前	学園大学	余野	18.3	3.5 3.5 4.5										
余野線2	亀岡駅前	大蔵	余野	22.1	4.0 4.0 3.0										
東別院線1	亀岡駅前	学園大学	甘藷寺前	13.7	3.5 3.5 3.0										
東別院線2	亀岡駅前	学園大学	太蔵	22.9	3.0 3.0 3.5										
東別院線3	亀岡駅前	大蔵	太蔵	12.3	0.5 0.5 0.5										
城南線1	園部駅西口	本町	小山西町	4.5	4.0 4.0 -										
口司線1	園部駅西口	本町	口司	9.4	3.0 3.0 2.5										
口司線2	宮町	城南口	口司	6.6	1.0 1.0 0.5										
口司線3	穴人	宮町	口司	11.6	1.0 - -										
園部り浜線1	園部駅西口	船坂	奥のり浜	18.1	- - 2.0										
園部り浜線2	園部駅西口	大谷	園部大橋	18.0	0.5 - -										
園部り浜線3	園部駅西口	新橋	本町小学校前	22.0	0.5 - -										
丹波り浜線1	丹波町役所前	須知	丹波町役所前	6.8	1.0 - -										
丹波り浜線2	丹波町役所前	須知	丹波町役所前	6.2	- - -										
丹波り浜線3	丹波町役所前	水戸	須知幼稚園前	5.4	1.0 - -										
丹波り浜線4	丹波町役所前	白土	丹波町役所前	7.3	3.0 - -										
丹波り浜線5	丹波町役所前	須知	丹波町役所前	14.1	0.5 - -										
園部線1	るり浜	今井	園部駅西口	13.0	0.5 0.5 0.5										
園部の森線1	高屋公民館前	天引	園部駅西口	31.9	2.5 - -										
園部の森線2	新堂口	九品寺前	園部駅西口	22.2	3.0 - -										
園部の森線3	園部駅西口	半田	園部駅西口	22.8	2.5 - -										
<路線再編の考え方>						廃止									

<廃止協議区間>				
広野	-	宮町	10.3	
中野倉庫前	-	高芝	1.4	
佐伯	-	市農協前	2.4	
乗船場前	-	千代川	10.9	
旭	-	宇津根	7.6	
宮川	-	千代川	6.9	
袖原	-	学園大学	12.0	
袖原	-	府境(余野)	2.1	(5.2km)
袖原・甘藷寺前	-	学園大学	8.8	
園部駅西口	-	宮町	1.9	
半田口	-	城南	0.4	
口司	-	上町	6.0	
八乙女口	-	若森	3.0	
若森	-	本梅口	4.8	
るり浜	-	船坂	7.2	
奥のり浜	-	天引	10.6	
るり浜	-	るり浜	5.1	
増生	-	殿谷	2.4	
管野	-	水戸	3.4	
増生実勢	-	農協会館前	1.3	
幼稚園前	-	須知	0.2	
新堂口	-	宮町	3.5	
安野	-	平成台	2.0	
高屋・熊原公民館前	-	園部駅西口	10.2	

[平成17年10月11日廃止]

和知	-	和知中学校前	0.7	
丹波町役所前	-	須知高校前	1.2	

- 再編後も引き続き運行する路線
- 再編により路線廃止が生じる区間のうち他事業者等により代替交通が確保されている区間
- 再編により路線休止・廃止となる区間
- 再編により路線新設となる区間
- 貸切21条路線