

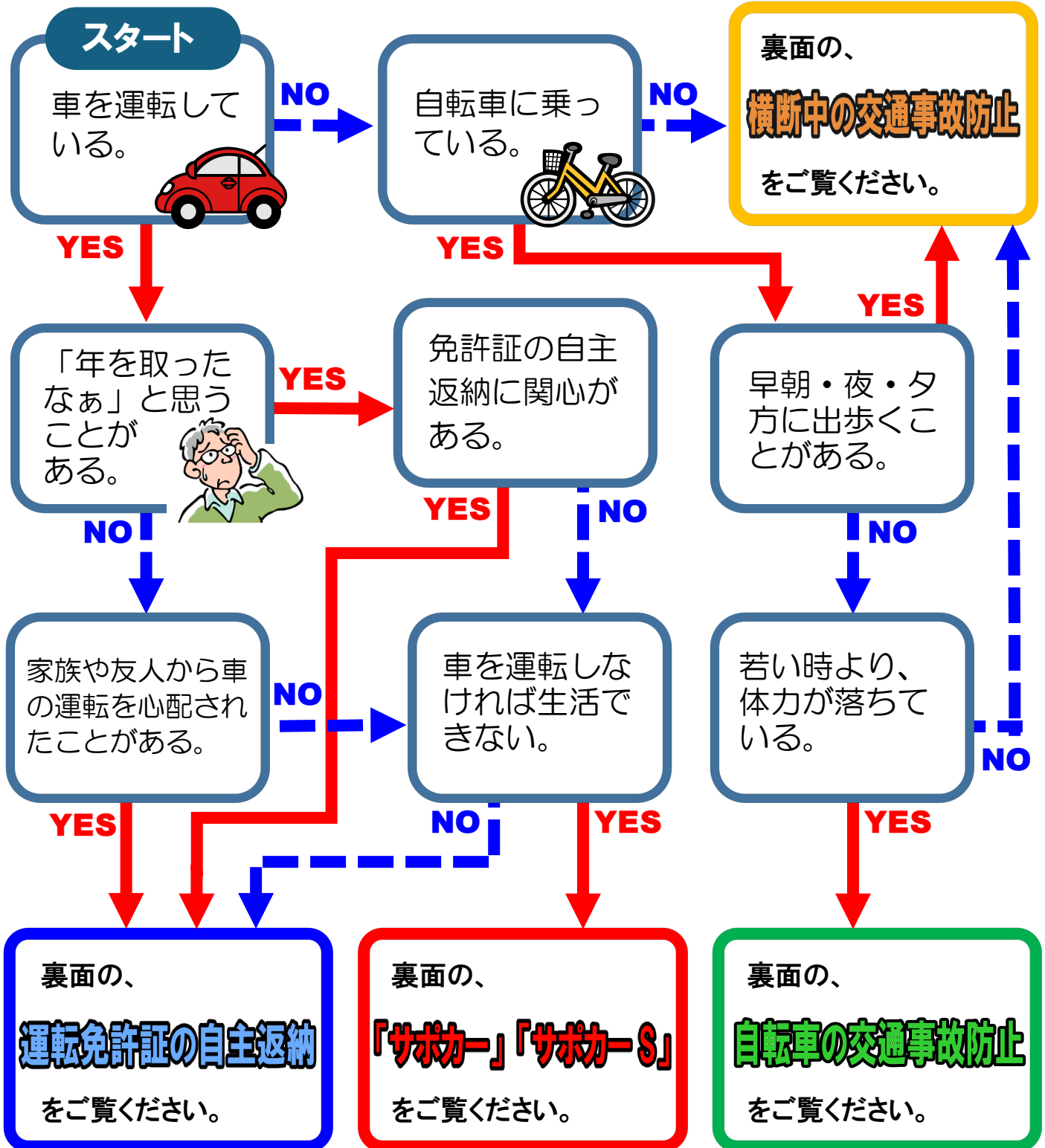
# 交通安全アドバイス



**YES** or **NO**



あなたに合った交通安全アドバイスは、どれでしょう？  
「スタート」から始めてみましょう！



考えてみませんか？

# 運転免許証の自主返納

加齢に伴い、身体機能が低下すると、運転操作のミスへとつながり、重大な交通事故を引き起こす可能性が高まります。



「運転が不安になった」「家族から返納を勧められた」

そんなときには、運転免許証の返納を考えてみませんか。詳しくは運転免許試験場など、下記の申請場所へお尋ねください。

## 自主返納申請場所・受付時間

### ◆ 運転免許試験場

・ 平日（土、祝・休日、年末年始を除く）  
本館 2階 8番 窓口  
8時30分から11時  
13時から16時

・ 日曜日（全部返納に限る）  
別館 1階 35番 窓口  
14時から15時30分

### ◆ 京都駅前運転免許更新センター

・ 平日（土、祝・休日、年末年始を除く）  
9時30分から11時  
14時から16時

・ 日曜日（全部返納に限る）  
14時から15時30分

### ◆ 警察署交通課

・ 平日（土、日、祝・休日、年末年始を除く）  
9時から16時

安全運転相談ダイヤル  
#8080

平日（土、日、祝・休日、年末年始を除く）  
9時から17時

運転をサポート！

# 「サポカー」「サポカーS」

「サポカー」とは？

衝突被害軽減ブレーキを搭載した、全ての運転者に推奨する自動車です。



「サポカーS」とは？

衝突被害軽減ブレーキに加え、ペダル踏み間違い急発進抑制装置等を搭載した、特に高齢運転者に推奨する自動車です。



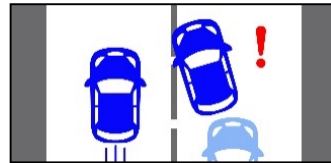
## サポカーの主な機能



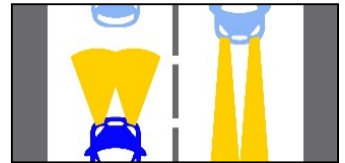
衝突被害軽減ブレーキが止まるをサポート



踏み間違い時の急発進抑制などをサポート



車線逸脱警報ではみ出さないをサポート



先進ライトで危険を早期発見

サポカーの機能には限界があります。  
機能を過信せず、引き続き安全運転を心がけてください。

歩くことが多い皆さんへ…

# 横断中の交通事故防止

歩行者の交通死亡事故の多くが、道路横断中に発生しています！

## 安全のために「合図横断」をしましょう

① 横断歩道の  
手前で止まって  
安全確認



② 手のひらと顔を  
ドライバーに向けて  
合図をする



③ 車が止まれば  
ドライバーと  
アイコンタクト



④ 渡りながらも安全確認！



早朝や夜に外出する時には、反射材を活用し、明るい色の服装を心がけましょう。

安全に利用していますか？

# 自転車の交通事故防止

高齢の方の自転車乗車中の事故は、死亡・重傷事故に繋がる可能性が高くなります。



自転車は、手軽な乗り物ですが、不安定な乗り物でもあります。

体調が悪い時には、無理をせず、自転車の利用を控えましょう。

危険は背後からも迫っています。

進路を変えるときや、道路を横切るときは、必ず後方を確認しましょう。

ふらつく場合は、止まりましょう。



必ず自転車乗車用ヘルメットを被りましょう！