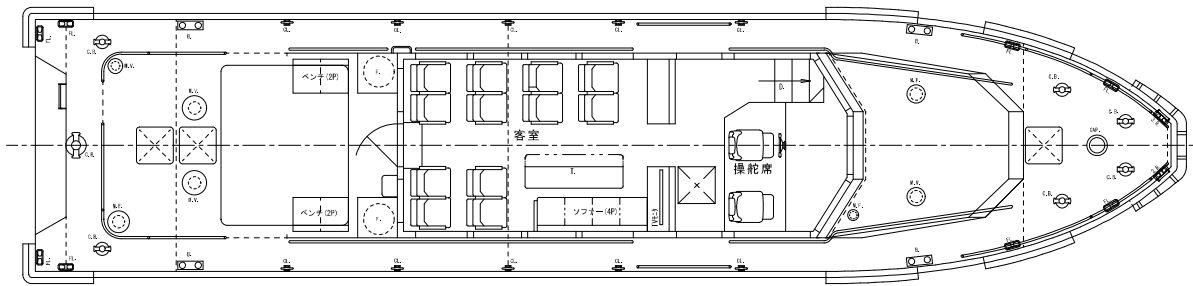
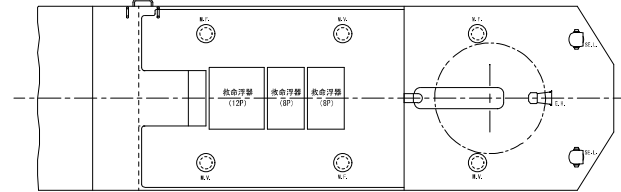


上甲板



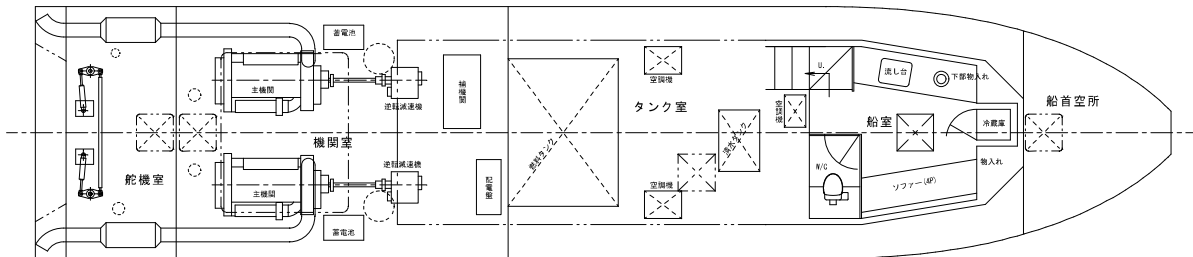
甲板頂部



主要目

測度長	約18.0m
幅(型)	約4.1m
深さ(型)	約1.75m
吃水(満載)	約0.7m
総トン数	19GT
速力	約28kt
主機関	450kW×2
最大搭載人員	(船員) 2名 (旅客) 12名 (その他) 12名
航行区域	限定沿海
資格	JCI 旅客船以外

甲板下部



舞鶴港巡視船 一般配置図(参考)

一般社団法人 日本作業船協会

# 中央断面图

