

介護サービス科 (初任者研修・パソコンスキル)

訓練期間 (3か月間) **6月4日～8月30日** 定員: 30名

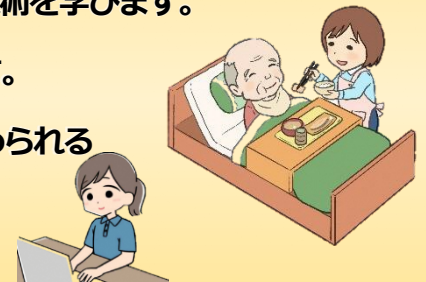
西京極運動公園での実技演習

広々した公園
で実践演習



訓練内容

1. 病気・障害の特徴、利用者とのコミュニケーションなど介護の仕事をするために必要な知識を学びます。
2. ベッドから車いすへの移乗、食事、入浴、着替えなど現場で行う介護技術を学びます。
3. 職場実習は、入所施設・通所施設など2か所以上の施設を経験できます。
4. 介護記録の入力や報告書の作成、研修会の資料作りなど介護現場で求められるパソコンスキル (Word・Excel) を学びます。



個別対応可

お気軽にご連絡ください。

コース説明会

日程: 令和6年4月26日(金) 10:30~11:30

場所: ユウコム西京極校

住所: 京都市右京区西京極南大入町86番地2

TEL: 075-321-8948

アクセス: 阪急京都線 西京極駅より徒歩6分

市バス 光華女子学園前より徒歩2分

※ご都合が合わない場合は、個別に対応させていただきます。

お気軽にご連絡ください。



株式会社 ユウコム

京都府京都市右京区西京極南大入町86番地2

TEL: 075-321-8948 Mail: ucom@ucom-school.com

U-COM
ユウコム

介護系訓練でユウコムが選ばれる理由

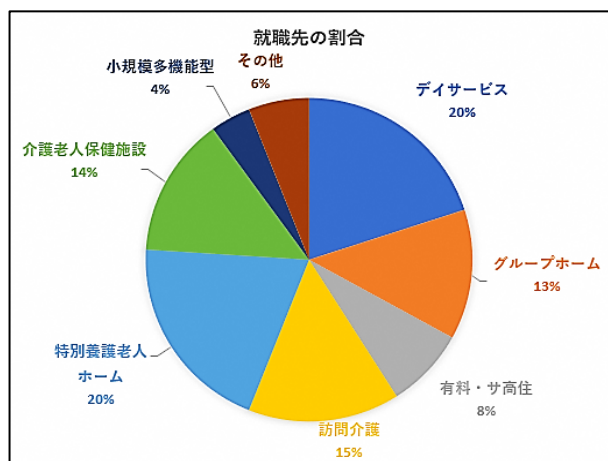
- ・ 京都で20年以上、介護系訓練に取り組んだユウコムだからこそその就職率90%以上を達成しています。
- ・ デイサービスや特別養護老人ホーム、訪問介護など多くの介護事業所との深い関係を築いています。

いろいろな介護事業所

介護事業所には、さまざまなサービス形態があります。サービスごとに特徴があり、ライフスタイルに合わせた働き方ができます。それぞれの職場の特徴は以下の通りです。

事業所	特徴
特別養護老人ホーム	原則、要介護3以上の比較的重度の方が入所します
介護老人保健施設	病状が安定し病院から退院した高齢者が、自宅での生活に戻れるよう、医療ケアやリハビリを受けながら過ごす
有料老人ホーム	有料老人ホームは主に民間企業が運営している
デイサービスセンター	自宅に住む高齢者が利用し、日中を過ごす施設
小規模多機能型居宅介護	デイサービスを中心に、訪問介護やショートステイを組み合わせ在宅での生活支援等を行うサービスを行う施設です。
訪問介護	ヘルパーが利用者宅を訪問しサービスを行う

過去2年間の就職先実績



人気就職先と理由

サービス形態	理由
1. デイサービス	日勤帯で日曜が休みのため働きやすい
1. 特別養護老人ホーム	身体介護が多く、スキルUPをめざせる
3. 訪問介護	1対1の介護ができ、利用者との距離が近い
4. 介護老人保健施設	医療職が近く、学ぶことが多い
5. グループホーム	少人数への対応で個別支援ができる

訓練の募集に関するお問い合わせ

京都府立京都高等技術専門校

京都市伏見区竹田流池町 121-3

☎075-642-4451

訓練内容、説明会に関するお問い合わせ

ユウコム 西京極校

京都市右京区西京極南大入町8番地2

☎075-321-8948