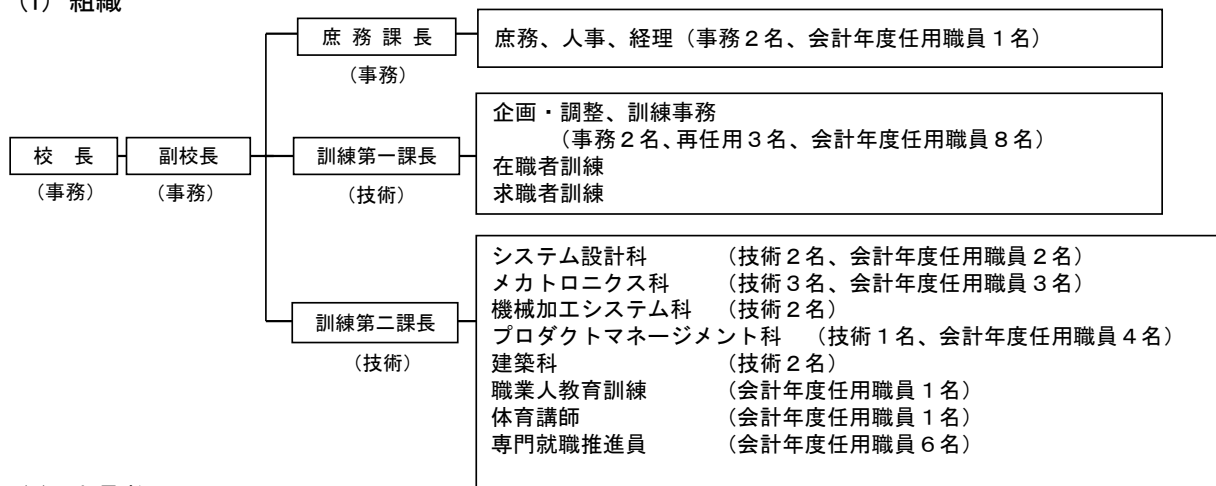


## 2 組織及び職員数（令和2年4月1日現在）

### (1) 組織



### (2) 職員数

職名	校長	副校長	庶務課	訓練第一課	訓練第二課	合計
校長	1					1
副校長		1				1
課長			1	1	1	3
専門幹					1	1
主任職業訓練指導員					2	2
主査			1	1		2
副主査			1	3	5	9
主任						0
技師					2	2
主事				1		1
会計年度任用職員			1	8	17	26
合計	1	1	4	14	28	48

(注) 医療福祉相談員（1名）を配置