

### 第3章 労働争議の調整等

#### 1 労働争議の調整

##### 概要

令和6年中の新規申請及び係属した争議はなかった。

##### ア 取扱状況

令和6年中に係属した労働争議はなかった。(表1)

表1 取扱状況

(単位：件)

年	係属件数			終結件数	次年繰越
	前年繰越	新規申請	計		
2	1	3	4	4	-
3	-	6	6	6	-
4	-	6	6	5	1
5	1	2	3	3	-
6	-	-	-	-	-
平均件数	0.4	3.4	3.8	3.6	0.2

##### イ 新規申請の状況

##### (7) 開始事由別状況

令和6年中に新規申請はなかった。(表2)

表2 開始事由別新規申請件数

(単位：件)

年	当事者申請			職権	計
	組合	使用者	双方		
2	3	-	-	-	3
3	6	-	-	-	6
4	6	-	-	-	6
5	2	-	-	-	2
6	-	-	-	-	-
平均件数	3.4	-	-	-	3.4

##### (i) 月別状況

令和6年中に新規申請はなかった。(表3)

表3 月別新規申請件数

(単位：件)

年	月												計
	1	2	3	4	5	6	7	8	9	10	11	12	
2	-	-	-	-	-	1	1	1	-	-	-	-	3
3	-	-	1	-	-	-	4	-	1	-	-	-	6
4	-	1	-	-	-	2	-	-	-	2	-	1	6
5	1	-	-	-	-	-	1	-	-	-	-	-	2
6	-	-	-	-	-	-	-	-	-	-	-	-	-
平均件数	0.2	0.2	0.2	-	-	0.6	1.2	0.2	0.2	0.4	-	0.2	3.4

(ウ) 産業別状況

令和6年中に新規申請はなかった。(表9)

(工) 規模別状況

令和6年中に新規申請はなかった。(表4、5)

表4 組合規模別新規申請件数

(単位：件)

年\規模	10人以下	11～20人	21～50人	51～100人	101～200人	201～500人	501～1,000人	1,001人以上	非公表	計
2	1	-	-	-	1	1	-	-	-	3
3	-	2	-	1	3	-	-	-	-	6
4	1	1	-	-	3	-	1	-	-	6
5	-	-	-	-	-	2	-	-	-	2
6	-	-	-	-	-	-	-	-	-	-
平均	0.4	0.6	-	0.2	1.4	0.6	0.2	-	-	3.4

表5 企業等規模別新規申請件数

(単位：件)

年\規模	10人以下	11～20人	21～50人	51～100人	101～200人	201～500人	501～1,000人	1,001人以上	計
2	2	1	-	-	-	-	-	-	3
3	1	-	-	4	1	-	-	-	6
4	-	-	2	-	-	1	1	2	6
5	-	1	-	-	-	-	-	1	2
6	-	-	-	-	-	-	-	-	-
平均	0.6	0.4	0.4	0.8	0.2	0.2	0.2	0.6	3.4

(オ) 調整事項別状況

令和6年中に新規申請はなかった。(表10)

(カ) 組合系統別状況

令和6年中に新規申請はなかった。

(キ) 発生地域別状況

令和6年中に新規申請はなかった。

## ウ 終結状況

令和6年中に係属した争議はなかった。(表6)

表6 終結状況

(単位：件)

年	区分	解 決			打切り (不応諾)	取下げ	計	(参考) (%)	
		案提示	その他	小 計				解決率	案提示率
2		4	-	4	-(-)	-	4	100.0	100.0
3		4	-	4	2(-)	-	6	66.7	66.7
4		3	-	3	2(1)	-	5	60.0	60.0
5		2	-	2	1(-)	-	3	66.7	66.7
<b>6</b>		-	-	-	-(-)	-	-	-	-
平均件数		2.6	-	2.6	1.0	-	3.6	72.2	72.2

(注) 1 ( ) は不応諾の件数で、内数である。

$$2 \text{ 解決率} = \frac{\text{解 決}}{\text{解決} + \text{打切り}} \times 100 \quad \text{案提示率} = \frac{\text{案提示}}{\text{解決} + \text{打切り}} \times 100$$

## エ 調整回数及び調整係属日数

令和6年中に係属した争議はなかった。(表7、8)

表7 調整回数

(単位：件)

年	回数	0回	1回	2回	3回	4回	5回	計	平均回数 (0回を除く)
		2	-	4	-	-	-		
3	-	4	1	1	-	-	6	1.5回	
4	1	3	1	-	-	-	5	1.3回	
5	-	2	1	-	-	-	3	1.3回	
<b>6</b>	-	-	-	-	-	-	-	-回	
平均件数		0.2	2.6	0.6	0.2	-	-	3.6	1.3回

表8 調整係属日数

(単位：件)

年	日数	5日	6~10	11~20	21~30	31~50	51~	101日	計	平均日数
		以内	日	日	日	日	100日	以上		
2		-	-	-	1	2	1	-	4	43.3日
3		-	-	-	-	1	3	2	6	86.7日
4		-	-	-	1	2	2	-	5	51.8日
5		-	-	-	-	-	2	1	3	102.3日
<b>6</b>		-	-	-	-	-	-	-	-	-日
平均件数		-	-	-	0.4	1.0	1.6	0.6	3.6	69.9日

表9 産業別新規申請件数

(単位：件)

区分	年	2	3	4	5	6	平均件数
農業、林業		-	-	-	-	-	-
建設業		-	-	-	-	-	-
製造業		2	3	-	-	-	1.0
食料品製造業		1	1	-	-	-	0.4
窯業・土石製品製造業		1	1	-	-	-	0.4
はん用機械器具製造業		-	1	-	-	-	0.2
電気・ガス・熱供給・水道業		-	-	-	-	-	-
情報通信業		-	-	-	-	-	-
運輸業、郵便業		-	-	1	-	-	0.2
道路貨物運送業		-	-	1	-	-	0.2
卸売業、小売業		-	-	-	-	-	-
金融業、保険業		-	-	-	-	-	-
不動産業、物品賃貸業		-	-	-	-	-	-
学術研究、専門・技術サービス業		-	-	-	-	-	-
宿泊業、飲食サービス業		-	-	1	-	-	0.2
生活関連サービス業、娯楽業		-	-	-	-	-	-
教育、学習支援業		-	2	2	1	-	1.0
医療、福祉		-	-	2	1	-	0.6
医療業		-	-	1	-	-	0.2
保健衛生		-	-	1	-	-	0.2
社会保険・社会福祉・介護事業		-	-	-	1	-	0.2
複合サービス事業		-	-	-	-	-	-
サービス業(他に分類されないもの)		1	1	-	-	-	0.4
機械等修理業		1	-	-	-	-	0.2
政治・経済・文化団体		-	1	-	-	-	0.2
公務(他に分類されるものを除く)		-	-	-	-	-	-
合 計		3	6	6	2	-	3.4

表 10 調整事項別新規申請件数

(単位：件)

区 分 \ 年	2	3	4	5	6	平均件数
<b>組合承認・組合活動</b>	1	-	1	-	-	0.4
<b>協定締結・全面改定</b>	-	-	-	-	-	-
<b>協約効力・解釈</b>	-	-	-	-	-	-
<b>賃 金 等</b>	3	7	5	2	-	3.4
賃 金 増 額	1	2	-	1	-	0.8
一 時 金	1	2	1	1	-	1.0
諸 手 当	1	-	-	-	-	0.2
退職一時金・年金	-	1	1	-	-	0.4
解雇手当・休業手当	-	-	1	-	-	0.2
その他賃金に関するもの	-	2	2	-	-	0.8
<b>給与以外の労働条件</b>	-	2	-	-	-	0.4
労働時間	-	1	-	-	-	0.2
休日・休暇	-	1	-	-	-	0.2
作業方法の変更	-	-	-	-	-	-
定 年 制	-	-	-	-	-	-
その他の労働条件	-	-	-	-	-	-
<b>経営又は人事</b>	-	2	2	1	-	1.0
事業休廃止・事業縮小	-	-	-	-	-	-
企業合併・営業譲渡	-	-	-	-	-	-
人員整理	-	-	-	-	-	-
配置転換	-	-	1	-	-	0.2
解 雇	-	1	-	-	-	0.2
その他の経営人事	-	1	1	1	-	0.6
<b>福 利 厚 生</b>	-	-	-	-	-	-
<b>団 交 促 進</b>	3	5	3	2	-	2.6
<b>事 前 協 議 制</b>	-	-	-	-	-	-
<b>そ の 他</b>	-	-	-	1	-	0.2
合 計	7	16	11	6	-	8.0

(注) 複数の調整事項を含む労働争議があるため、本表の件数と新規申請件数とは一致しない。

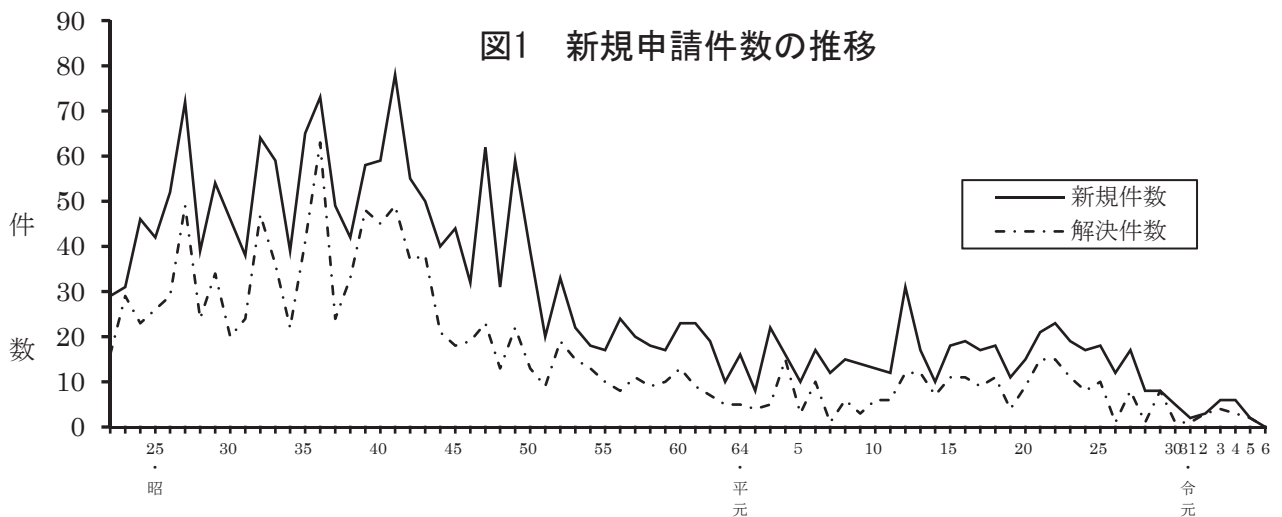
表 11 年別取扱・処理件数

(単位：件)

年	区分	係 属 件 数			終 結 件 数				次年繰越
		前年繰越	新規件数	計	解 決	打切り・不調	取下げ	計	
昭 21		-	3	3	2	-	1	3	-
22		-	29(11)	29(11)	16(6)	4(2)	2	22(8)	7(3)
23		7(3)	31(7)	38(10)	29(8)	6(1)	2(1)	37(10)	1
24		1	46(8)	47(8)	23(5)	13(1)	9(2)	45(8)	2
25		2	42(6)	44(6)	26(1)	5(1)	10(1)	41(3)	3(3)
26		3(3)	52(14)	55(17)	29(5)	13(9)	11(3)	53(17)	2
27		2	72(10)	74(10)	49(3)	12(6)	11(1)	72(10)	2
28		2	39(2)	41(2)	24	6(1)	9(1)	39(2)	2
29		2	54(3)	56(3)	34(1)	9(1)	10	53(2)	3(1)
30		3(1)	46(3)	49(4)	20(1)	10(2)	18(1)	48(4)	1
31		1	38	39	24	3	11	38	1
32		1	64(2)	65(2)	47	8(1)	9(1)	64(2)	1
33		1	59(4)	60(4)	36	8(2)	13(2)	57(4)	3
34		3	39	42	22	11	9	42	-
35		-	65	65	41	15	4	60	5
36		5	73(2)	78(2)	63	11(1)	4(1)	78(2)	-
37		-	49	49	24	7	18	49	-
38		-	42	42	33	4	5	42	-
39		-	58	58	48	9	1	58	-
40		-	59	59	45	9	4	58	1
41		1	78	79	49	9	20	78	1
42		1	55(1)①	56(1)①	37①	17(1)	1	55(1)①	1
43		1	50	51	38	9	4	51	-
44		-	40	40	21	12	6	39	1
45		1	44(3)	45(3)	18	20(3)	3	41(3)	4
46		4	32(3)	36(3)	19(1)	12(2)	4	35(3)	1
47		1	62(20)	63(20)	23(1)	14	26(19)	63(20)	-
48		-	31(5)	31(5)	13	10(1)	7(4)	30(5)	1
49		1	59(20)	60(20)	22(4)	13	25(16)	60(20)	-
50		-	39(1)①	39(1)①	13	20(1)	6①	39(1)①	-
51		-	20	20	9	7	4	20	-
52		-	33	33	19	10	4	33	-
53		-	22	22	15	4	2	21	1
54		1	18	19	13	2	3	18	1
55		1	17	18	10	4	4	18	-
56		-	24	24	8	5	5	18	6
57		6	20	26	11	8	6	25	1
58		1	18	19	9	6	3	18	1
59		1	17	18	10	3	4	17	1
60		1	23	24	13	6	3	22	2
61		2	23	25	9	9	6	24	1
62		1	19	20	7	10	2	19	1
63		1	10	11	5	3	2	10	1
平元		1	16	17	5	8	2	15	2
2		2	8	10	4	3	-	7	3
3		3	22	25	5	5	4	14	11
4		11	16	27	15	10	1	26	1
5		1	10	11	3	6	-	9	2

年	係 属 件 数			終 結 件 数				次年繰越
	前年繰越	新規件数	計	解 決	打切り・不調	取下げ	計	
6	2	17	19	10	4	4	18	1
7	1	12(1)	13(1)	1	11(1)	1	13(1)	-
8	-	15	15	6	4	4	14	1
9	1	14	15	3	6	4	13	2
10	2	13②	15②	6②	6	1	13②	2
11	2	12	14	6	7	-	13	1
12	1	31(11)③	32(11)③	12③	17(11)	2	31(11)③	1
13	1	17	18	12	4	1	17	1
14	1	10	11	7	3	1	11	-
15	-	18	18	11	3	-	14	4
16	4	19	23	11	8	2	21	2
17	2	17	19	9	5	2	16	3
18	3	18	21	11	8	-	19	2
19	2	11	13	4	7	1	12	1
20	1	15	16	9	4	-	13	3
21	3	21	24	15	5	1	21	3
22	3	23	26	15	5	1	21	5
23	5	19	24	11	8	2	21	3
24	3	17	20	8	8	3	19	1
25	1	18	19	10	8	1	19	-
26	-	12	12	1	7	-	8	4
27	4	17	21	8	8	1	17	4
28	4	8	12	1	5	1	7	5
29	5	8	13	8	3	1	12	1
30	1	5	6	1	4	1	6	-
31・令元	-	2	2	1	-	-	1	1
2	1	3	4	4	-	-	4	-
3	-	6	6	4	2	-	6	-
4	-	6	6	3	2	-	5	1
5	1	2	3	2	1	-	3	-
6	-	-	-	-	-	-	-	-
計		2,192 (137)⑦		1,268 (36)⑥	571 (48)	353 (53)①	2,192 (137)⑦	

(注) 1 ( ) 内は調停、○内は仲裁の件数で、内数である。  
2 昭和42年の仲裁は、仲裁委員会を設けずに対処した任意仲裁である。



## 2 争議行為予告通知及び実情調査

### (1) 争議行為予告通知の状況

令和6年において、当委員会が受理した労調法第37条第1項の規定による公益事業の争議行為予告通知は36件である。業種別にみると、全てが医療であった。(表1)

表1 争議行為予告通知取扱状況 (単位：件)

年	業種	運輸	郵便・電気通信	水道・電気・ガス	医療	公衆衛生	計
2		-	-	-	50*	-	50
3		-	-	-	45	-	45
4		-	-	-	42	-	42
5		-	-	-	40	-	40
6		-	-	-	36	-	36
平均件数		-	-	-	42.6	-	42.6

(注) ※は、他府県にも争議行為実施場所があるため中央労働委員会へ報告したもの

### (2) 実情調査の状況

令和6年に実施した労働委員会規則第62条の2第1項の規定による労働争議の実情調査の件数は55件である。業種別にみると、医療41件、運輸14件であった。(表2)

また、これを労働争議の調査事項別にみると、延べ85件である。(表3)

表2 業種別実情調査取扱状況 (単位：件)

年	業種	公益事業					小計	非公益事業	計
		運輸	郵便・電気通信	水道・電気・ガス	医療	公衆衛生			
2		14	-	-	53	-	67	-	67
3		22	-	-	48	-	70	-	70
4		14	-	-	50	-	64	-	64
5		22	-	-	46	-	68	-	68
6		14	-	-	41	-	55	-	55
平均件数		17.2	-	-	47.6	-	64.8	-	64.8

表3 調査事項別取扱状況

(単位：件)

年	区分	賃金等				小計	給与以外の労働条件		経営人事	計
		賃上げ	一時金	諸手当	その他		労働時間	休日休暇		
2		38	66	-	-	104	-	-	-	104
3		36	63	-	-	99	-	5	1	105
4		37	61	-	2	100	-	-	-	100
5		37	61	-	-	98	5	-	1	104
6		31	54	-	-	85	-	-	-	85
平均件数		35.8	61.0	-	0.4	97.2	1.0	1.0	0.4	99.6