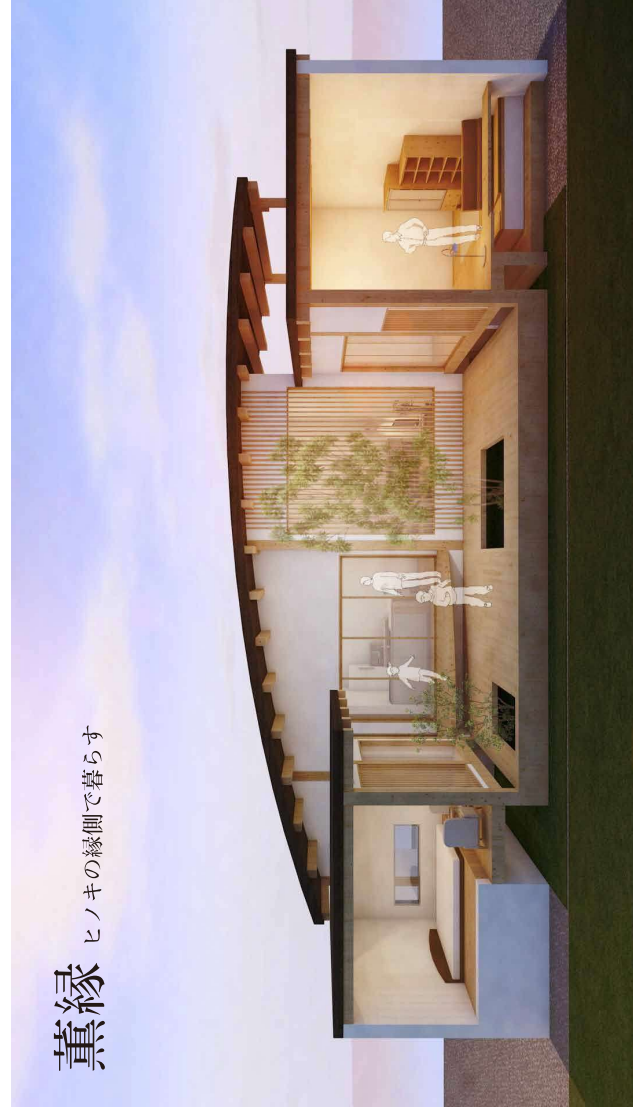


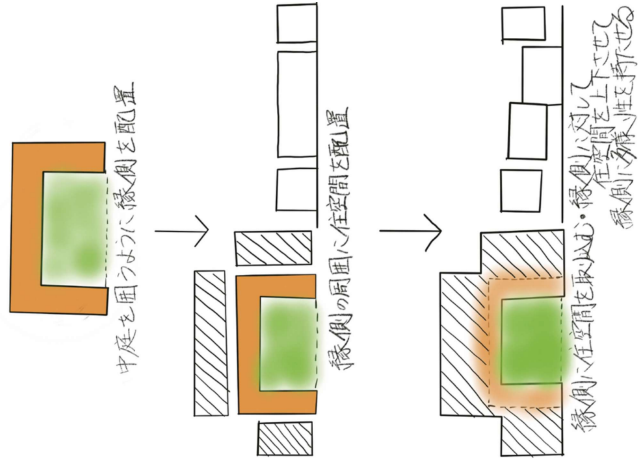
薫縁

ヒノキの縁側で暮らす



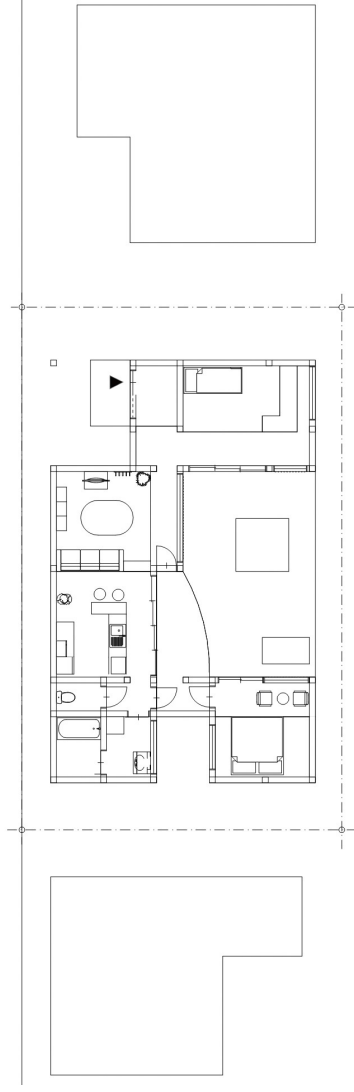
家に帰ると、いつも優しい香りがありました。
木の匂いであの暖かな原風景が蘇る。

ヒノキの縁側で繋がる空間と家族。
時間も場所も超えていく。



仕切り
部屋を柔らかく区切り、落ち着く場所に

椅子
自由に繋がけられる、団聚の場所に



広縁
夫婦がはっと一息つける場所に



机
遊び場と区切りすぎず、楽しく学べる場所に

